

# Brána COSMOS Multi, 12 m

FRE2213

**KOMPANI**  
Let's play



Položka č. FRE2213-3317	
<b>Obecné informace o produktu</b>	
Rozměry DxŠxV	264x1199x370 cm
Věková skupina	3+
Kapacita (uživatelé)	-
Možnosti barev	●



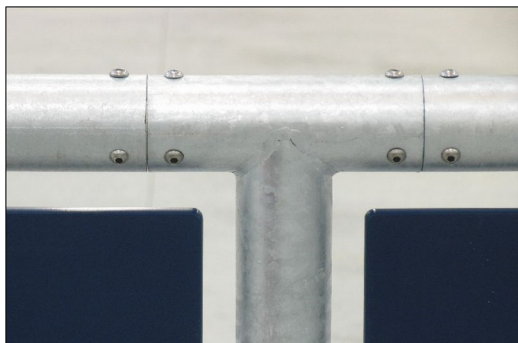
Branky Cosmos jsou standardně vybaveny ocelovými tyčemi, které poskytují vysokou odolnost v městském prostředí.



# Brána COSMOS Multi, 12 m

FRE2213

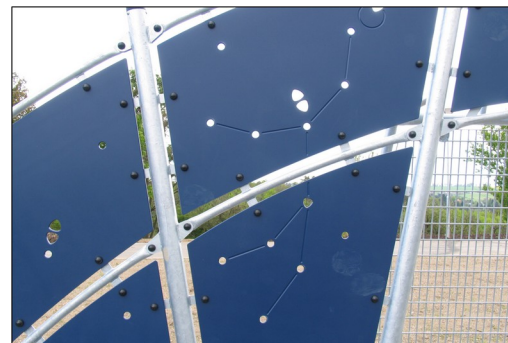
**KOMPANI**  
Let's play



All steel components are manufactured from carbon steel, welding's according EN ISO 5817 & Hot dip galvanised (HDG) according to ISO1461. This process ensures good protection in all circumstances.



Branka je hluboká 140 cm a široká 330 cm, všechny sloupky jsou vyrobeny z pozinkované oceli s povrchovou úpravou žárovým zinkováním. Přední rám je vyroben z trubek Ø48 a zadní strana branky používá 10 trubek o průměru ø38.



HDPE panely jsou vyrobeny z více než 95% z post-spotřebních materiálů, jakými jsou např. potravinové obaly. Dostupné jsou v tmavomodré, ale lze si je vyžádat ve vícero barevách. Chcete-li zvýšit designovou a herní hodnotu, můžete si také vybrat panely HDPE s vyrytými vzory nebo logem.



Vršky sloupků jsou vyrobeny z termoplastické pryže (TPV) s ocelovou vložkou. TPV je materiál s vysokou odolností proti opotřebení a ocelová vložka zajišťuje dlouhou životnost.



Obruč basketbalového koše je vyrobena z žárově pozinkované oceli s práškovým nástřikem a je doplněna zadní deskou vyrobenou z HDPE s více než 95% obsahem post-spotřebitelských materiálů. Síť je vyrobena ze 100% nylonu s průměrem obvodu 50cm v horní části a 30cm v části dolní. Síť lze dodat také s ocelově vyztuženým PA nebo ve verzi s ocelovými řetězy.

Položka č. FRE2213-3317

## Informace o instalaci

Maximální výška pádu	0 cm
Bezpečnostní povrchová plocha	0,0 m <sup>2</sup>
Celková doba instalace	21,3
Objem výkopu	0,99 m <sup>3</sup>
Objem betonu	0,97 m <sup>3</sup>
Hloubka základu (standard)	50 cm
Hmotnost dodávky	1.113 kg
Možnosti ukotvení	V zemi ✓

## Informace o záruce

EcoCore HDPE	Celoživotní
HDG sloupek	Celoživotní
Zaručené náhradní díly	10 let



# Data o Udržitelnosti

FRE2213



Výrobní cyklus A1-A3	Celkové emise CO <sub>2</sub>	CO <sub>2</sub> e na kg	Recyklované materiály
	kg CO <sub>2</sub> e	kg CO <sub>2</sub> e/kg	%
<b>FRE2213-3317</b>	1.921,47	2,00	64,17

Celkovým rámcem uplatňovaným pro tyto faktory je Environmentální prohlášení o produktu (EPD), které kvantifikuje „environmentální informace o životním cyklu produktu a umožňuje srovnání mezi produkty, které plní stejnou funkci“ (ISO, 2006). Řídí se vnitřním uspořádáním a uplatňuje přístup k posuzování životního cyklu po celou fázi produktu od suroviny až po dokončení výroby (A1-A3).

## Kompan A/S

C.F. Tietgens Boulevard 32C  
DK-5220 Odense SØ  
Denmark

Validation of CO<sub>2</sub>  
calculation method  
**BUREAU VERITAS**  
HSE Denmark A/S



## Verification of CO<sub>2</sub> calculation of: Sport



Data version no. 2023-10-05

The CO<sub>2</sub> calculation and data are in compliance with the principles of a carbon footprint impact according to the GHG protocol (Greenhouse Gas Protocol), Scope 3, cradle to gate related to all individual components in the product category: "Sport" represented by item no.: FRE600202-0901.

(Scope 3 emissions include emission sources in the upstream and downstream value chain).

**Date: 30. October 2023 | Valid until: 30. October 2025**

Verified by:

Julie Marie Vejsgaard Larsen, LCA & EPD Consultant

Verification based on report: Validation of CO<sub>2</sub> calculation of 9 categories of Kompan product line, version 1.0, prepared by: Bureau Veritas HSE, Denmark: Julie M. V. Larsen.

**Publication date: 30. October 2023**

By Bureau Veritas HSE  
www.bureauveritas.dk  
+45 7731 1000

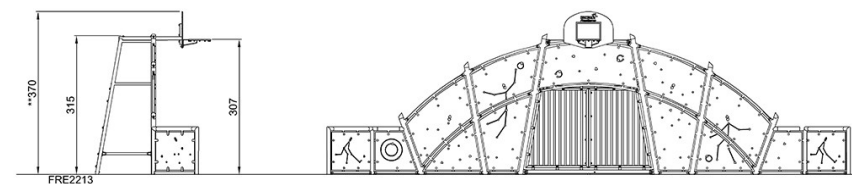
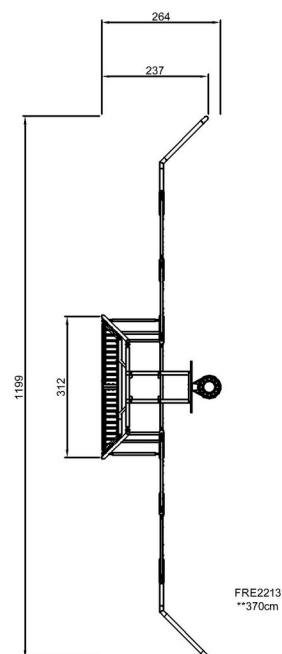


# Brána COSMOS Multi, 12 m

FRE2213

\* Maximální výška pádu | \*\* Celková výška | \*\*\* Bezpečnostní povrchová plocha

\* Maximální výška pádu | \*\* Celková výška



[Kliknutím zobrazíte poměr zobrazení POHLED SHORA](#)

[Kliknutím zobrazíte poměr stran BOČNÍ POHLED](#)