

Cztery Wieże z mostami

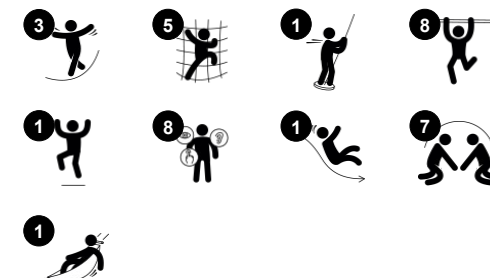
PCM410421

KOMPAN
Let's play

Nr produktu PCM410421-0951

Ogólne Informacje o Produkcie

Wymiary DxSzxW	428x669x380 cm
Grupa wiekowa	4+
Max. Ilość Osób	26
Dostępne kolory	



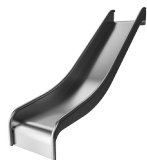
Świat czterech wież to magnes wspinaczki, balansowania i fizycznej zabawy, ich transparentność i różnorodność zabawy to raj dla starszych dzieci. Transparentność pozwala na obserwację wszystkich dzieci, co stymuluje społeczne interakcje i pozytywną rywalizację oraz sprawia, że zabawa trwa dłużej. Dłuższa zabawa to nowe pomysły i nowe wymyślane

zabawy takie jak ława to ziemia, która rozwija fizyczne i społeczno-emocjonalne umiejętności. Różnorodność sieci i lin balansu rozwija zręczność, balans i cross-koordynację jak również pozwala większej ilości dzieci na zabawę w grupach. Na wieże można dostać się na wiele sposobów przez schody, ściankę wspinaczkową czy po sieci wspinaczkowej.

Wszystko to zapewnia, że ten produkt jest odpowiedni dla dzieci w różnym wieku i o różnych umiejętnościach.

Cztery Wieże z mostami

PCM410421



Zjeżdżalnia

Fizyczne: zjeżdżanie rozwija świadomość przestrzenną i poczucie równowagi. Co więcej, mięśnie tułowia są trenowane podczas jazdy w pozycji wyprostowanej. **Spoleczno-Emocjonalne:** empatia stymulowana przez rotację.



Siatka do wspinaczki

Fizyczne: dzieci rozwijają koordynację ruchową i siłę mięśni. Asymetria siatki stanowi wyzwanie dla dzieci podczas wspinania się i czołgania. **Spoleczno-Emocjonalne:** duże siatki pozwalają większej liczbie dzieci siedzieć razem, dzieląc się.



Most z desek

Fizyczne: Balansowanie na desce rozwija układ przedsionkowy oraz koordynację ruchową. **Spoleczno-Emocjonalne:** mijanie innych dzieci wymaga współpracy i uczy umiejętności przyjmowania kolejności.



Drażek strażacki

Fizyczne: koordynacja jest wspierana podczas schodzenia w dół, podobnie jak mięśnie ramion i tułowia. Lądowanie wzmacnia gęstość kości, która jest budowana na całe życie we wczesnym dzieciństwie. **Spoleczno-Emocjonalne:** podejmowanie zwrotów i ryzyka.



Rapella

Fizyczne: wspiera koordynację ruchową, propriocepcję i poczucie przestrzeni. Mięśnie nóg i tułowia są intensywnie wykorzystywane. Mięśnie górnej części ciała są rozwijane, gdy dzieci podciągają się na linie. **Spoleczno-Emocjonalne:** wymienianie się rolami oraz samoregulacja, dwie bardzo ważne umiejętności życiowe.



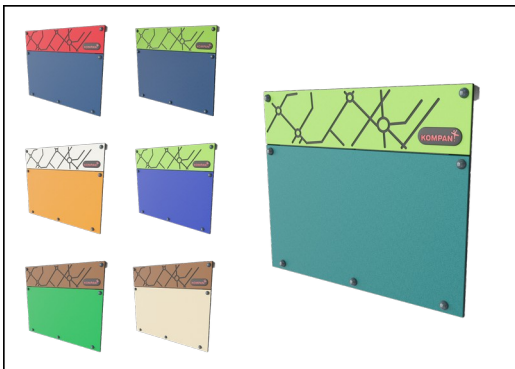
Ścianka wspinaczkowa

Fizyczne: rozwija u dzieci koordynację krzyżową, koordynację oko-ręka i siłę mięśni podczas wspinaczki. **Spoleczno-Emocjonalne:** dwustronna wspinaczka zachęca do współpracy.

Cztery Wieże z mostami

PCM410421

KOMPAN
Let's play



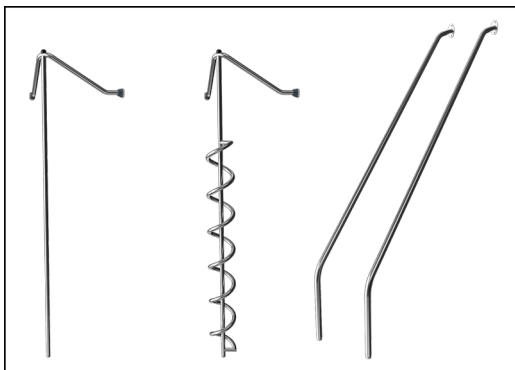
Panele wykonane są z 19mm EcoCore™. EcoCore™ to niezwykle wytrzymały materiał, przyjazny środowisku, który nie tylko może być poddany procesowi recyklingu, ale również jego podstawa wykonana jest w 95% z materiałów pokonsumenckich wykonanych z zużytych opakowań po żywności.



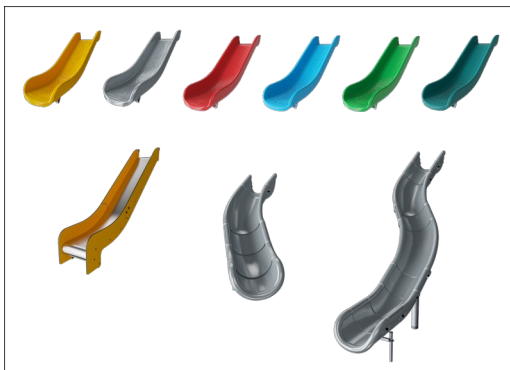
Wszystkie platformy są wsparte na unikalnych profilach aluminiowych o niskiej zawartości węgla z wieloma opcjami mocowania. Pomosty w kolorze szarym wykonane są w 75% z poużytkowego materiału PP pochodzącego z odpadów oceanicznych, a ich powierzchnia ma antypoślizgowy wzór i fakturę.



Słupki z ocynkowaną ogniowo podstawą stalową są dostępne w różnych wersjach materiałowych: słupki z drewna sosnowego impregnowanego ciśnieniowo; wstępnie ocynkowane wewnątrz i na zewnątrz słupki stalowe z wykończeniem powierzchniowym malowanym proszkiem; aluminium bezołowiowe z kolorowym anodowanym wykończeniem powierzchni lub słupki Greenline TexMade, wykonane w 95% z materiałów pokonsumenckich z recyklingu PE (polietylenu) oraz z odpadów tekstylnych.



Elementy ze stali nierdzewnej wykonane są z wysokiej jakości stali. Stal jest czyszczona po wyprodukowaniu przez proces trawienia, aby zapewnić gładką i czystą powierzchnię zjazdową.



Zjeżdżalnie można wybrać w sześciu różnych kolorach i z trzech materiałów: Proste lub zakrzywione jednoczęściowe, formowane zjeżdżalnie z PE (polietylen), wykonanego w 33% z materiałów pokonsumenckich z recyklingu. Połączone ścianki boczne EcoCore™ i stal nierdzewna. Pełna stal nierdzewna w jednoczęściowej konstrukcji dla bardziej odpornych na wandalizm rozwiązań.



Wersje KOMPAN GreenLine zostały zaprojektowane z materiałów najbardziej przyjaznych dla środowiska o najniższym możliwym współczynniku emisji CO₂e. Słup TexMade, panele EcoCore™ w 95% pochodzących z recyklingu odpadów pokonsumenckich i pokłady z formowanego PP.

Nr produktu PCM410421-0951

Informacje Dotyczące Instalacji

Max. wysokość upadku	224 cm
Strefa bezpieczeństwa	55,2 m ²
Czas instalacji	27,1
Objętość wykopu	0,84 m ³
Objętość betonu	0,06 m ³
Głębokość podstawy (standardowa)	90 cm
Waga przesyłki	1.113 kg
Opcje kotwiczenia	Powierzchnia ✓ W ziemi ✓

Informacje o Gwarancji

EcoCore HDPE	Dożywotnia
Słup	10 lat
Pokłady PP	10 lat
Liny & Sieci	10 lat
Części Zapasowe	10 lat



Dane Dotyczące Zrównoważonego Rozwoju

PCM410421



**Od wydobycia
surowców do
opuszczenia wytwórni
A1–A3**

**Całkowita
emisja
CO₂**

**CO₂e na
kg
produktu**

**Materiały
pochodzą
ce z
recyklingu**

kg CO₂e

kg CO₂e/kg

%

PCM410421-0951

1.310,86

1,73

69,80

PCM410421-0905

1.436,85

2,37

58,56

Ogólne ramy stosowane dla tych czynników to Środowiskowa Deklaracja Produktu (EPD), która określa ilościowo "informacje środowiskowe dotyczące cyklu życia produktu i umożliwia porównywanie produktów spełniających tę samą funkcję" (ISO, 2006). W niniejszym dokumencie przyjęto strukturę i zastosowano podejście oceny cyklu życia w odniesieniu do całego etapu produktu, od surowców po produkcję (A1-A3).

Kompan A/S

C.F. Tietgens Boulevard 32C
DK-5220 Odense SØ
Denmark



Verification of CO₂ calculation of: Play systems



Data version no. 2023-10-05

The CO₂ calculation and data are in compliance with the principles of a carbon footprint impact according to the GHG protocol (Greenhouse Gas Protocol), Scope 3, cradle to gate related to all individual components in the product category: "Play systems" represented by item no.: PCM200321-0950.

(Scope 3 emissions include emission sources in the upstream and downstream value chain).

Date: 30. October 2023 | Valid until: 30. October 2025

Verified by:

Julie Marie Vejsgaard Larsen, LCA & EPD Consultant

Verification based on report: Validation of CO₂ calculation of 9 categories of Kompan product line, version 1.0, prepared by: Bureau Veritas HSE, Denmark: Julie M. V. Larsen.

Publication date: 30. October 2023

By Bureau Veritas HSE
www.bureauveritas.dk
+45 7731 1000

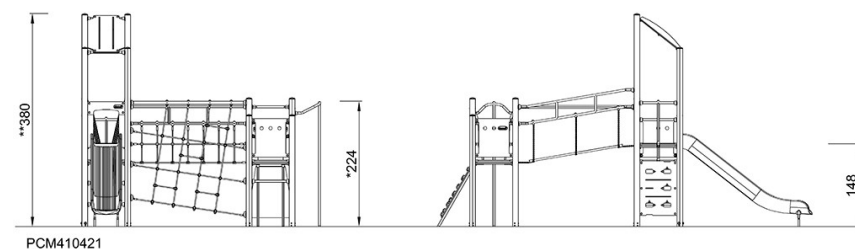
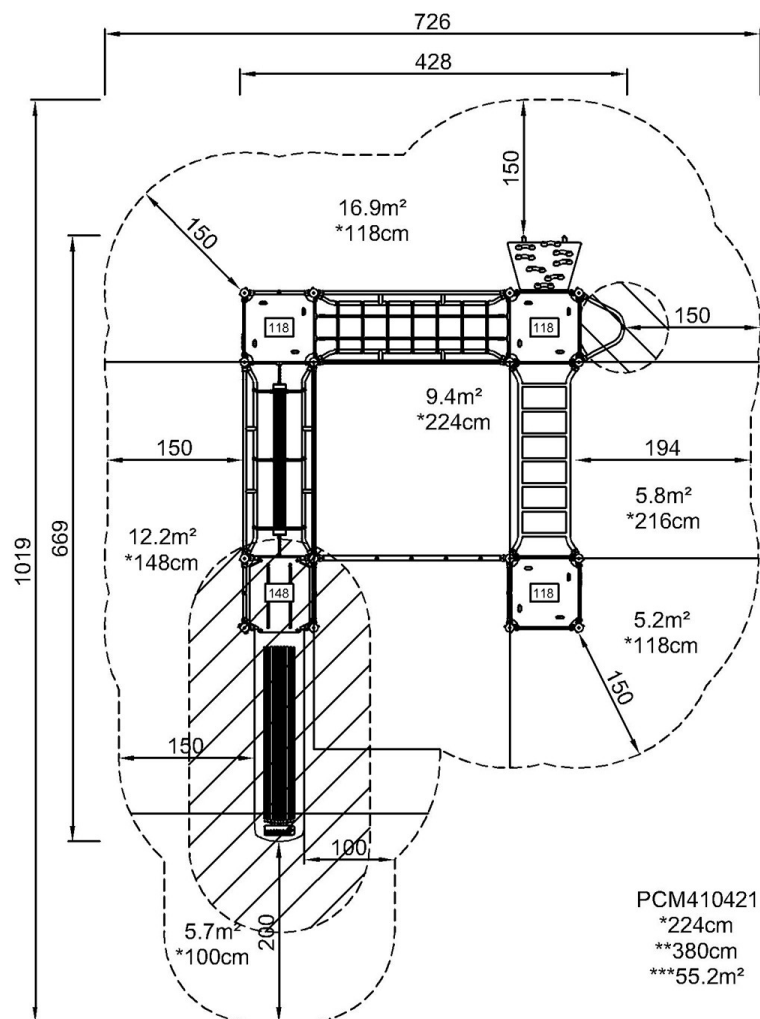


Cztery Wieże z mostami

PCM410421

* Max Wys. Upadku | ** Wysokość | *** Strefa Bezpieczeństwa

* Max Wys. Upadku | ** Max Wysokość



[Kliknij, aby zobaczyć RZUT Z GÓRY](#)

[Kliknij, aby zobaczyć RZUT BOCZNY](#)