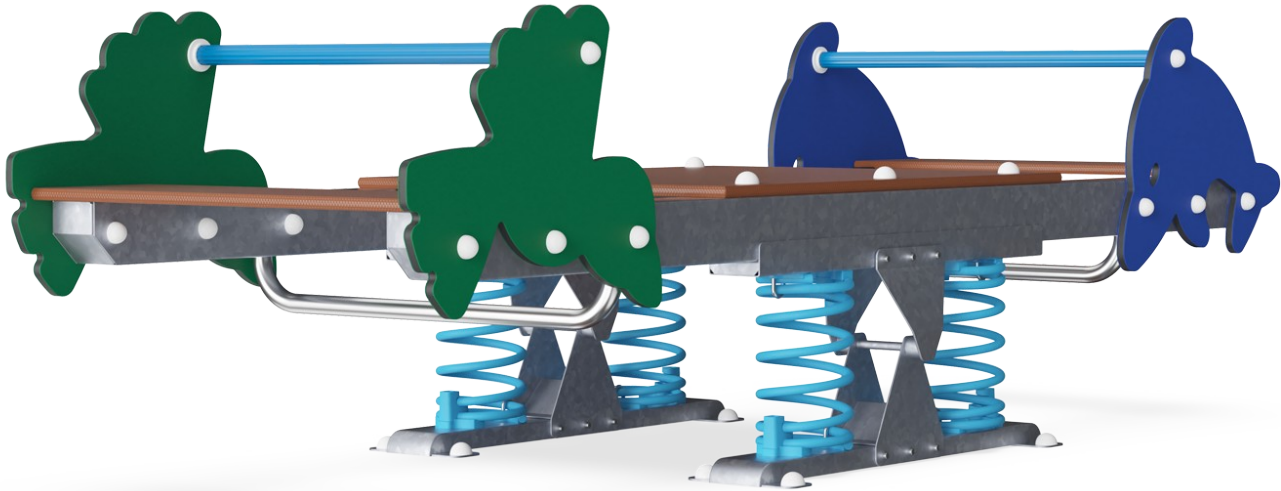


# Multi Seesaw

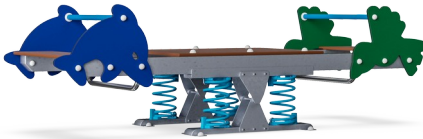
KPL116

产品编号 KPL116-0412	
产品信息概览	
长宽高尺寸	108x301x90 cm
适用年龄段	3+
容纳人数	10
颜色选择	●



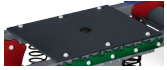
多功能跷跷板激励孩子们一同参与摇摆游戏。宽敞的设计和坚固的靠背及脚部支撑，允许各能力层次的多名儿童一起玩耍。喜欢冒险的孩子可以安全地站在中间的平台上，感受他人的动作。宽大的平台也为社交提供了空间，孩子们可以躺下或坐着。照顾者也有足够的空间，使其包容性更强。两端的座位空间足够大，适合大一点的儿童甚至成人。无论是单独摇摆、小组还是大群体摇

摆，刺激的乐趣都会让孩子们不断回归。多功能跷跷板上的摇摆锻炼了孩子们的肌肉和运动技能，以及他们的平衡感和协调能力。跷跷板的宽敞设计还促进了社会情感技能的发展，例如合作、体谅和轮流参与。幼儿在此过程中体验因果关系的理解。



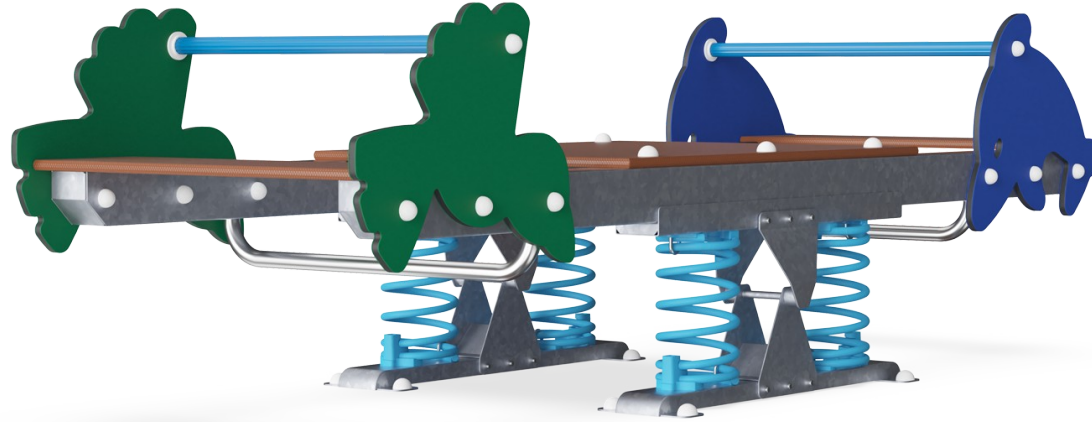
# Multi Seesaw

KPL116



## 中央平台

**身体素质：**发展站立时的敏捷性、平衡性和协调性，使用腿部和核心肌肉，在跳跃时增强骨密度。便于坐卧，方便有障碍人士使用。 **社交情感：**提供一个包容性空间，可做聚会点和看护人协助点。一起摇摆时可培养团队合作能力和社交能力。



## 弹簧

**身体素质：**对动作的反应增强了对空间感和平衡感的训练，这些都是基本的运动技能，有助于提高孩子在椅子上坐稳的能力，而这需要良好的平衡感。 **认知能力：**训练对因果关系的理解：当移动身体时，物体会随之移动。



## 双人座椅选择

**社交情感：**两人一起摇摆可以训练合作能力。和他人的身体接触对于儿童的成长是有益的，这可以通过降低皮质醇（压力荷尔蒙）水平来衡量。



## 手撑

**身体素质：**可以握住手柄的更多部位，确保良好的握力，这对于剧烈摇摆是必不可少的，可以训练手部和手臂肌肉。

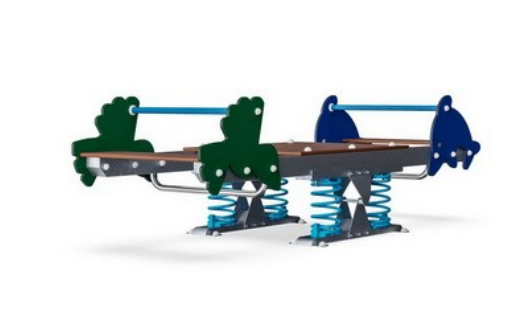


## 一起摇摆

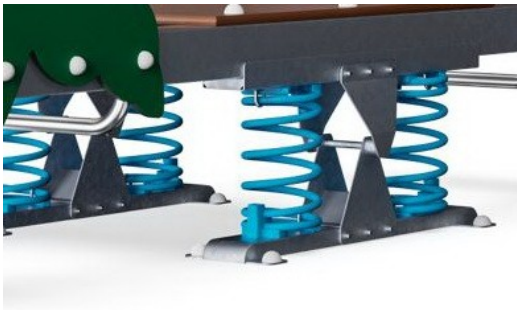
**社交情感：**两人一起摇摆可以训练合作能力，因为在摇晃时需要考虑他人。

# Multi Seesaw

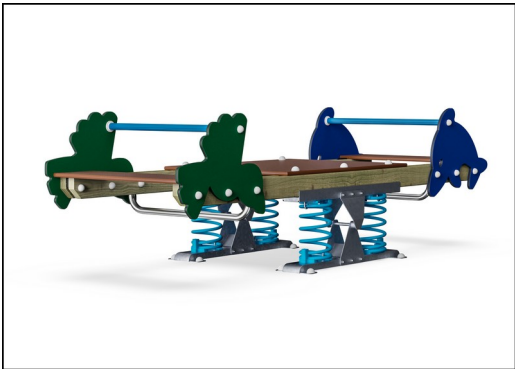
KPL116



19 毫米 EcoCore™ 面板。EcoCore™ 是一种高度耐用、环保的材料，不仅在使用后可回收利用，而且还包含由 100 % 食品包装可循环材料制成的芯。



KOMPAN 弹簧由符合 EN10270 的优质弹簧钢制成。弹簧通过磷化处理进行清洁，然后将其涂上环氧底漆和聚酯粉末涂料作为上光油。弹簧通过独特的防夹配件固定，以实现最大的安全性和较长的使用寿命。



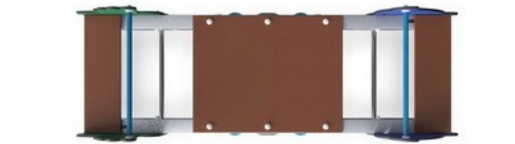
横梁由欧洲符合可持续来源的松木制成。根据 EN335 标准，木材用 Tanalith E3475 标准进行 3 级压力浸渍（相当于 NTR AB 级）。



钢表面内外均采用无铅热镀锌镀层，户外耐蚀性高，维护成本低。



手柄由聚丙烯制成，具有优异的抗冲击强度并且可以在各种气温下使用。



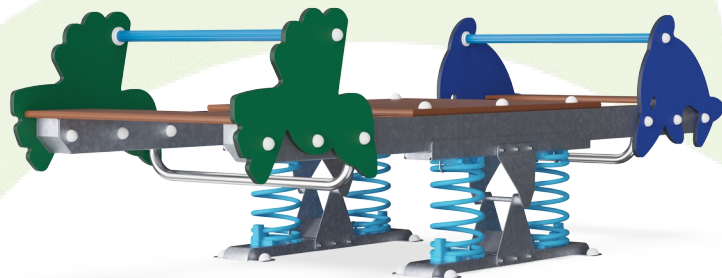
座椅和平台由 22mm 厚的胶合板制成，由桤木和松木制成。两侧覆盖 2 层防滑网型酚醛薄膜。所有刀口均用油漆密封，确保使用寿命长。

产品编号 KPL116-0412	
安装信息	
最大跌落高度	100 cm
安全面积	16.4 m²
安装总时长	6.8 小时
开挖量	1.01 m³
混凝土使用量	0.00 m³
标准入地深度	42 cm
运输重量	222 kg
固定选项	入地 ✓ 地表 ✓
质保信息	
EcoCore HDPE	终身质保
松木	10 年
胶合板	5 年
承保零部件	10 年
弹簧	5 年



# 可持续性数据

KPL116



## 从原材料到成品

CO<sub>2</sub> 排放总量

kg CO<sub>2</sub>e

CO<sub>2</sub> 排放量  
/ 千克

kg CO<sub>2</sub>e/kg

回收的原料

%

KPL116-0412

637.56

2.98

40.04

这些因素采用的总体框架为环保产品声明 (EPD)，该声明可量化“产品生命周期的环保信息，并对相同功能的产品进行对比” (ISO, 2006)。在遵循该框架的同时，对从原材料到制造的整个产品阶段 (A1-A3) 应用生命周期评估法。

**KOMPAN**  
Let's play

## Kompan A/S

C.F. Tietgens Boulevard 32C  
DK-5220 Odense SØ  
Denmark



## Verification of CO<sub>2</sub> calculation of: Freestanding play equipment



Data version no. 2023-10-05

The CO<sub>2</sub> calculation and data are in compliance with the principles of a carbon footprint impact according to the GHG protocol (Greenhouse Gas Protocol), Scope 3, cradle to gate related to all individual components in the product category: "Freestanding play equipment" represented by item no.: GXY916012-3417.

(Scope 3 emissions include emission sources in the upstream and downstream value chain).

**Date: 30. October 2023 | Valid until: 30. October 2025**

**Verified by:**

Julie Marie Vejsgaard Larsen, LCA & EPD Consultant

Verification based on report: Validation of CO<sub>2</sub> calculation of 9 categories of Kompan product line, version 1.0, prepared by: Bureau Veritas HSE, Denmark: Julie M. V. Larsen.

**Publication date: 30. October 2023**

By Bureau Veritas HSE  
www.bureauveritas.dk  
+45 7731 1000

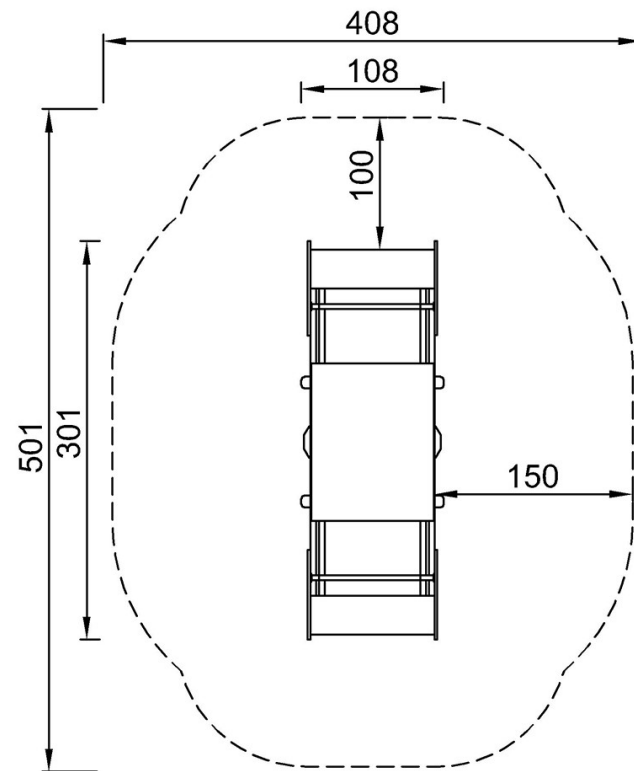


# Multi Seesaw

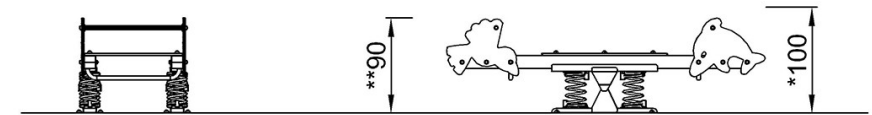
KPL116

最大跌落高度 | 总高度 | 安全区域

最大跌落高度 | 总高度



KPL116  
\*100cm  
\*\*90cm  
\*\*\*16,4m<sup>2</sup>



KPL116

[点击查看俯视图](#)

[点击查看侧面图](#)