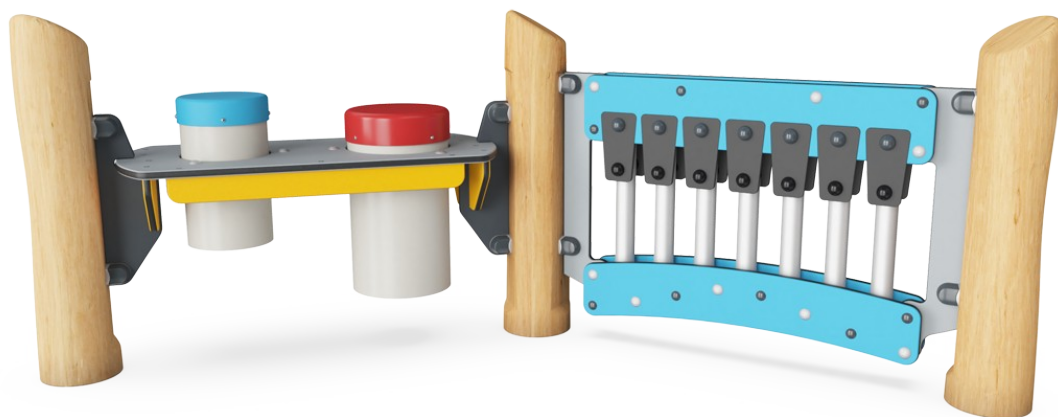


Play Panel 2 - Muzyka

NRO613

KOMPANI
Let's play



Nr produktu NRO613-1001

Ogólne Informacje o Produkcie

Wymiary DxSzxW	209x97x83 cm
Grupa wiekowa	1+
Max. Ilość Osób	6
Dostępne kolory	



Panel Muzyczny 2 niezwykle przyciąga dzieci kolorowymi kombinacjami rytmu, tonów i dźwięków. Dzieci będą wracać ponownie i ponownie, aby wziąć udział w twórczej zabawie, samodzielnie lub z przyjaciółmi i nauczycielami. Piszczalki muzyczne oferują wariacje sensoryczne z tonalnym efektem dźwiękowym. Dzieci trenują koordynację ręka-

oko, która jest kluczowa dla kontroli ruchu i np. ręcznego pisma. Można wbić czarne gumowe kłapki lub uderzyć rury i tworzyć melodie. Uczy to logicznego i kreatywnego myślenia oraz zachęca do współpracy i zabawy towarzyskiej. Panel Perkusyjny to ogromne zaproszenie do zabawy dla dzieci: na bębnach można grać samodzielnie lub razem. Wokół nich jest

miejsce dla wielu użytkowników. Zachęca to do interakcji społecznych i współtworzenia podczas wybijania rytmów i śpiewania. Stymuluje również procesy poznawcze i kreatywność, ponieważ dzieci wspólnie lub indywidualnie tworzą zasady i rytmy.



Dane mogą się zmienić bez powiadomienia.

Play Panel 2 - Muzyka

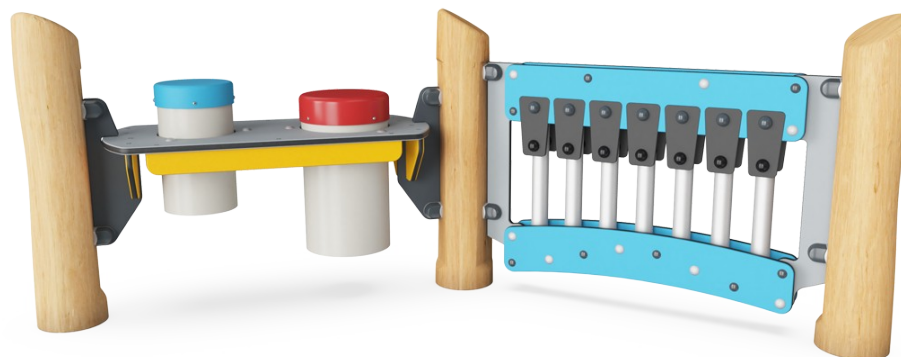
NRO613



Tuby muzyczne

Społeczno-Emocjonalne: zaproszenie do interakcji społecznych i współtworzenia dla większej liczby dzieci, po obu stronach.

Poznawcze: zrozumienie przyczyny i skutku podczas uderzania w tuby. **Twórcze:** tworzenie różnych intensywności i tonacji stymuluje umiejętności twórcze.



Dwie strony

Społeczno-Emocjonalne: zachęca do współpracy i komunikacji. Niska wysokość i transparentność panelu umożliwia interakcję między obiema stronami.



Gumowe kłapy

Społeczno-Emocjonalne: dwa rzędy kłap zachęcają do współpracy i współtworzenia.

Poznawcze: zrozumienie przyczyny i skutku podczas odkrywania dźwięku wydawanego przez kłapy uderzające w rury.



Barwa

Poznawcze: kreatywne myślenie podczas łączenia dźwięków w melodie. **Twórcze:** komponowanie nowych kombinacji tonalnych stymuluje kreatywność.

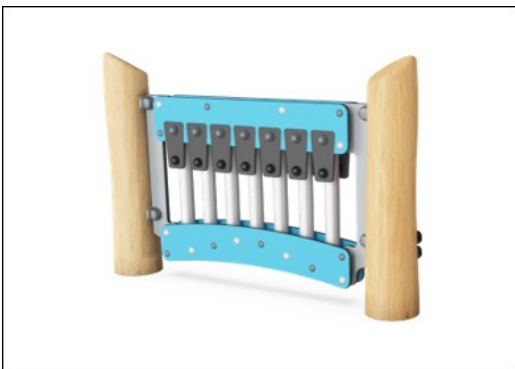


Bębny

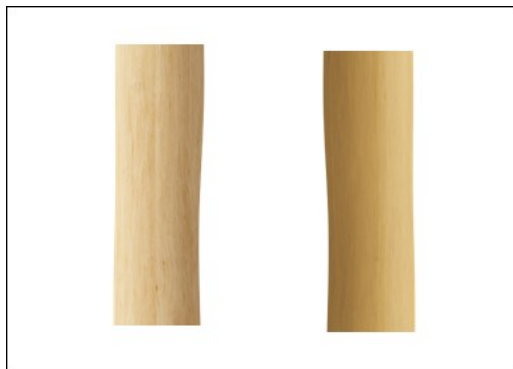
Społeczno-Emocjonalne: współpraca i współtworzenie, zabawa równoległa i grupowa. **Poznawcze:** rozumienie przyczyny i skutku podczas tworzenia dźwięków, wspierając poczucie rytmu, które jest niezbędne dla umiejętności poprzedzających czytanie. **Twórcze:** tworzenie i pozostawianie śladu dźwiękiem.

Play Panel 2 - Muzyka

NRO613



Wszystkie produkty linii Organiczna Robinia od KOMPAN wykonane są z drewna Robinia pochodzącego ze zrównoważonych europejskich źródeł. Na życzenie produkty z drewna Robinia mogą być dostarczone ze certyfikacją FSC®(FSC® C004450).



Drewno Robinia może być dostarczone jako naturalne drewno bez obróbki lub może być pomalowane transparentnym pigmentem, który pomaga zachować naturalny złoty kolor drewna.



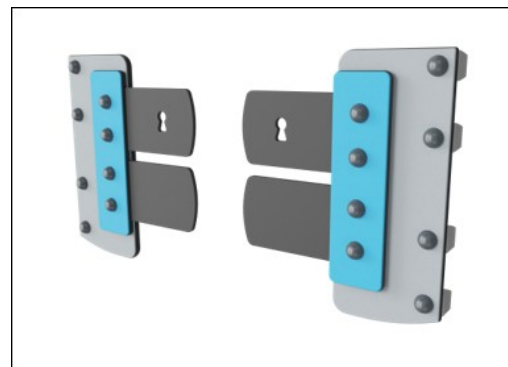
Dostępne są różne opcje montażu wszystkich produktów: powierzchniowa ze stalowymi kotwami i śrubami lub w ziemi z drewnianymi lub stalowymi kotwami.



Panele wykonane są z 19mm EcoCore™. EcoCore™ to niezwykle wytrzymały materiał, przyjazny środowisku, który nie tylko może być poddany procesowi recyklingu, ale również jego podstawa wykonana jest w 95% z materiałów pokonsumenckich wykonanych z zużytych opakowań po żywności.



Ksylofonowe panele muzyczne zawierają materiał HDPE 19mm EcoCore™, wykonany w 95% z przetworzonych materiałów pokonsumenckich wykonanych m.in. z zużytych opakowań na żywność, zarówno w kolorowej, zewnętrznej jak i wewnętrznej części. Rury są wykonane z odlewu aluminiowego specjalnie stopionego na potrzeby warunków zewnętrznych. Panel perkusyjny zawiera 2 Bębny Kongi z rurkami polipropylenowymi i górę pokrytą tworzywem ABS.



Membrany wykonane są z gumowych materiałów przetestowanych z odporności na tarcie o jakości taśm sklepowych z odpornością na promieniowanie UV. Połączone 4-warstwy zbrojenia wykonane są z wyplatanej poliestru. Zbrojenie i dwie warstwy dają całkowitą grubość membrany 9mm.

Nr produktu NRO613-1001

Informacje Dotyczące Instalacji

Max. wysokość upadku	0 cm
Strefa bezpieczeństwa	14,9 m ²
Czas instalacji	4,8
Objętość wykopu	0,38 m ³
Objętość betonu	0,00 m ³
Głębokość podstawy (standardowa)	100 cm
Waga przesyłki	168 kg
Opcje kotwiczenia	W ziemi <input checked="" type="checkbox"/> Powierzchnia <input checked="" type="checkbox"/>

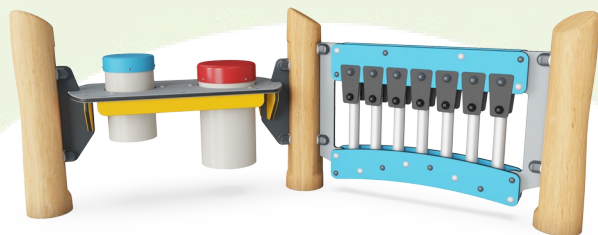
Informacje o Gwarancji

EcoCore HDPE	Dożywnia
Galw. Stal	Dożywnia
Części Ruchome	2 lata
Drewno Robinia	15 lat
Części Zapasowe	10 lat



Dane Dotyczące Zrównoważonego Rozwoju

NRO613



Od wydobycia surowców do opuszczenia wytwórni A1–A3

Całkowita emisja CO₂

CO₂e na kg produktu

Materiały pochodzące z recyklingu

kg CO₂e

kg CO₂e/kg

%

NRO613-1001

89,96

0,72

15,58

Ogólne ramy stosowane dla tych czynników to Środowiskowa Deklaracja Produktu (EPD), która określa ilościowo "informacje środowiskowe dotyczące cyklu życia produktu i umożliwia porównywanie produktów spełniających tę samą funkcję" (ISO, 2006). W niniejszym dokumencie przyjęto strukturę i zastosowano podejście oceny cyklu życia w odniesieniu do całego etapu produktu, od surowców po produkcję (A1-A3).

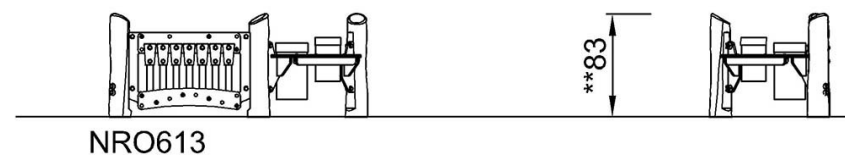
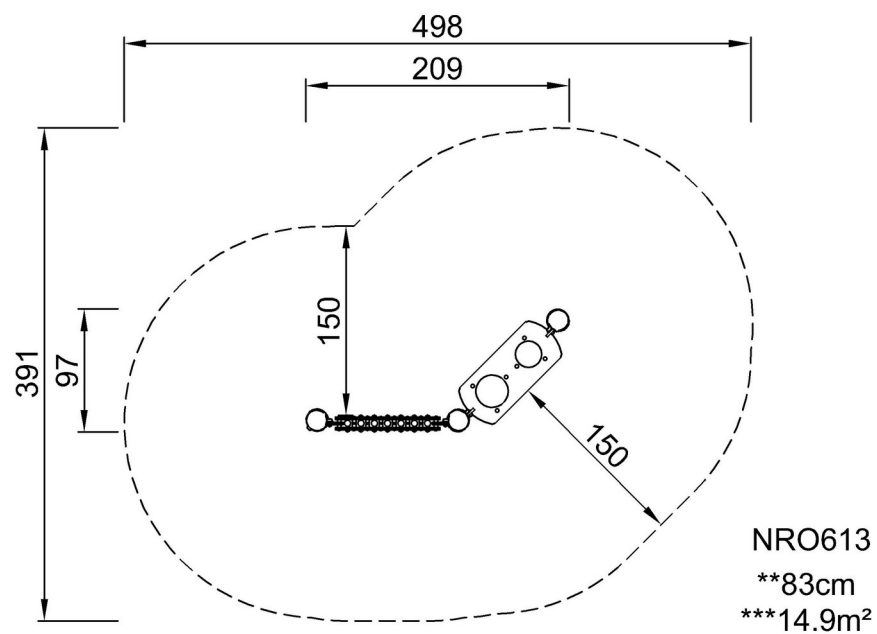
Play Panel 2 - Muzyka

NRO613

KOMPANI
Let's play

* Max Wys. Upadku | ** Wysokość | *** Strefa Bezpieczeństwa

* Max Wys. Upadku | ** Max Wysokość



[Kliknij, aby zobaczyć RZUT Z GÓRY](#)

[Kliknij, aby zobaczyć RZUT BOCZNY](#)