

Trädslott

NAT506

KOMPANI
Let's play



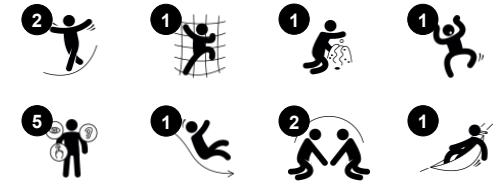
Trädslottet har ett rymligt utkikstorn, en röd rutschbana och utmanande rörlig bro som inspirerar yngre barn till lek. När barnen balanserar på bron, tittar genom kikaren och rutschar ner för rutschbanan skapas en loop av lek som tränar motoriska färdigheter och muskler. T.ex. stärks balans, rumsuppfattning och kors-koordination när barnen kryper uppför

trappan, över den rörliga bron och sedan upp på plattformen. Egenskaperna stimulerar i sin tur barnens kroppsuppfattning och bygger självförtroende. Genom att rutscha från Trädslottet tränar små barn även hållning och balans. Plattformens fönster och kikare är sociala aktiviteter där små barn kan leka tillsammans.

Artikelnr. NAT506-0612

Generell produktinformation

Dimension LxWxH	161x371x218 cm
Åldersgrupp	1+
Kapacitet (användare)	9
Färgalternativ	●



Trädslott

NAT506

KOMPANI
Let's play



Kikare

Kognitiv: kikarna bildar ett konkret tema och uppmanar dramatisk lek. Dramatisk lek tränar framgångsrikt språk- och kommunikationsfärdigheter. **Kreativ:** kikarna kan siktas i alla riktningar. Att titta genom de ger nya perspektiv på världen runt omkring.



Rutsch

Fysisk: att rutscha utvecklar rumsuppfattning och sinne för balans. Att sitta upp och åka ner tränar magmuskler. **Socioemotionell:** empati utvecklas genom att turas om. **Kognitiv:** små barn utvecklar förståelse för rum, fart och avstånd när de rutschar ner fort.



Trappa

Fysisk: kors-koordination används, stödjer samarbete mellan höger och vänster hjärnhalva- viktigt för t.ex. läsning. För yngre barn tränar rumsuppfattning när de går på trappstegen.



Vandringsbro

Fysisk: den rörliga bron tränar balans, koordination och rumsuppfattning när barnen korsar bron genom att springa eller hoppa. **Socioemotionell:** turordning och social interaktion på och runt bron.

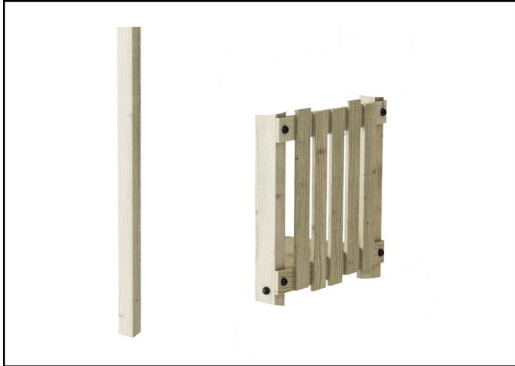


Lutande plattform

Fysisk: tränar sinne för balans och rum. **Socioemotionell:** tränar viktiga livsfärdigheter som mod, självförtroende, förmåga att visa hänsyn och att turas om.

Trädslott

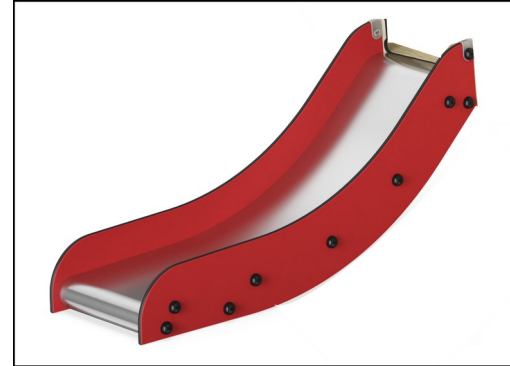
NAT506



Stolpar och brädor tillverkas av FSC®-certifierad (FSC® C004450) tall från europeiska skogar. Träet är tryckimpregnerat (klass AB) med Tanalith E3475 enligt EN335.



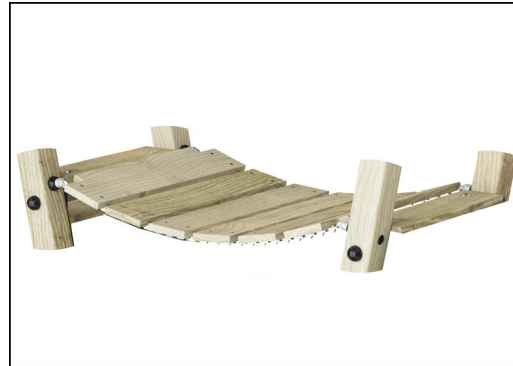
Paneler av 19 mm EcoCore™. EcoCore™ är ett mycket hållbart, miljövänligt material som inte bara är återvinningsbart efter användning, utan också består av material som tillverkats av +95% återvunnet material från livsmedelsförpackningar.



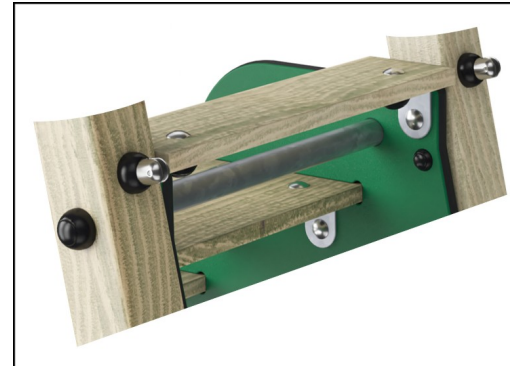
Rutschen i rostfritt stål (t=2mm) har sidor av EcoCore™.



Kikaren är gjord av PUR. Alla komponenter behåller sina egenskaper i temperaturområdet -30°C till 60°C. Materialet är UV-stabiliserat.



Stödgedjorna på hängbron är tillverkade av högkvalitativt rostfritt stål för att säkerställa en lång hållbarhet.



Stålytorna är varmförzinkade in- och utvändigt med blyfri zink. Galvaniseringen har utmärkt korrosionsbeständighet i utomhusmiljöer och kräver lågt underhåll.

Artikelnr. NAT506-0612

Installationsinformation

Max. fallhöjd	100 cm
Säkerhetsområde	22,2 m ²
Total installationstid	11,6
Gräv djup (volym)	0,76 m ³
Betong (volym)	0,00 m ³
Stolpdjup (standard)	61 cm
Fraktvikt	256 kg
Förankring	Nedgrävning ✓
	Ytmontering ✓
	g

Information om garanti

EcoCore HDPE	Livstidsgaranti
Tallträ	10 år
PUR-komponenter	10 år
Reservdelar garanterade	10 år
Rutsch i rostfritt stål	10 år



Hållbarhetsdata

NAT506



Cradle to Gate A1-A3	Total CO ₂ -utsläpp	CO ₂ e per kg	Återvunna material
	kg CO ₂ e	kg CO ₂ e/kg	%
NAT506-0612	234,74	1,14	35,75

Det övergripande ramverket som tillämpas för dessa faktorer är miljövarudeklarationen (EPD, Environmental Product Declaration), som kvantifierar "miljöinformation om produktens livscykel och möjliggör jämförelser av produkter som uppfyller samma funktion" (ISO, 2006). Denna struktur följer här och använder en livscykelanalys för hela produktstadiet från råmaterial till färdig produkt (A1-A3).

Kompan A/S
C.F. Tietgens Boulevard 32C
DK-5220 Odense SØ
Denmark



Verification of CO₂ calculation of: Nature play



Data version no. 2023-10-05

The CO₂ calculation and data are in compliance with the principles of a carbon footprint impact according to the GHG protocol (Greenhouse Gas Protocol), Scope 3, cradle to gate related to all individual components in the product category: "Nature play" represented by item no.: NRO409-0621.

(Scope 3 emissions include emission sources in the upstream and downstream value chain).

Date: 30. October 2023 | Valid until: 30. October 2025

Verified by:

Julie Marie Vejsgaard Larsen, LCA & EPD Consultant

Verification based on report: Validation of CO₂ calculation of 9 categories of Kompan product line, version 1.0, prepared by: Bureau Veritas HSE, Denmark: Julie M. V. Larsen.

Publication date: 30. October 2023

By Bureau Veritas HSE
www.bureauveritas.dk
+45 7731 1000

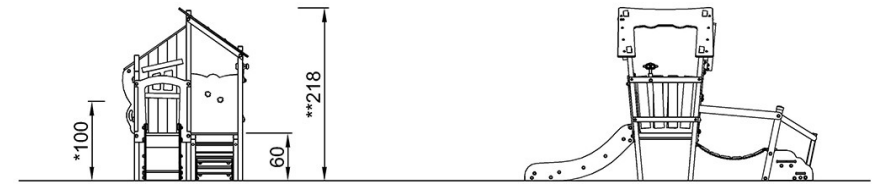
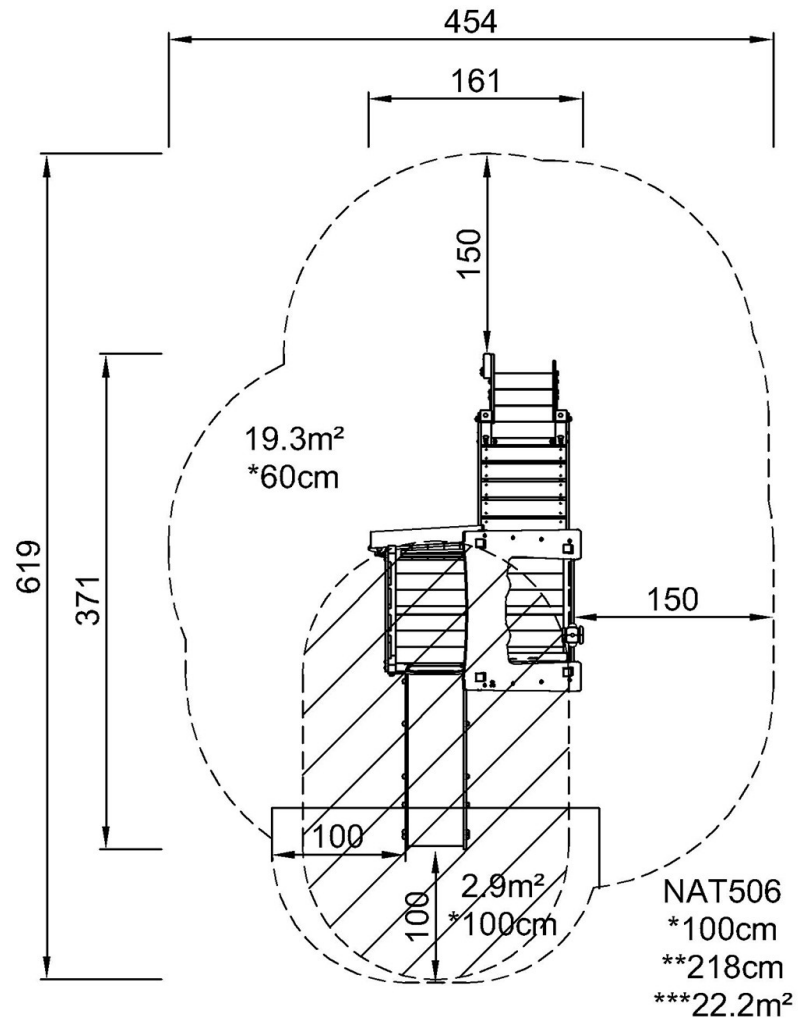


Trädslott

NAT506

* Max fallhöjd | ** Totalhöjd | *** Säkerhetsyta

* Max fallhöjd | ** Totalhöjd



[Klicka för att se TOP VIEW](#)

[Klicka för att se SIDE VIEW](#)