

# Stort dobbelttårn med edderkoppnett og tak

NRO2009

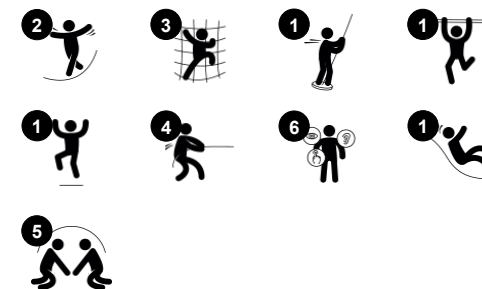
**KOMPANI**  
Let's play



Produktnummer NRO2009-1021

## Produktinformasjon

Mål LxBxH	822x679x417 cm
Aldersgruppe	4+
Antall brukere	27
Fargevalg	



Dobbelttårnet med edderkoppnett er en uimotståelig lekeattraksjon på en naturlekeplass. Med sine varierte lekekroker og varierte fysiske lekeaktiviteter vil barna tilbake igjen og igjen, i lang tid. Edderkoppnettet trener barnas krysskoordinering, balanse og romfølelse med sine skrå nettmasker. Alle disse motoriske ferdighetene er avgjørende for

f.eks. å kunne håndtere trafikk trygt. Balansebommen og brannmannsstangen appellerer begge til våghalsen med mageskilende høyde og fart. Disse lekearrangementene trener balansen og romfølelsen. Videre trener brannmannsstangen, og hoppingen ned fra apparatet barnas beintetthet. Dette er spesielt

viktig ettersom muskelmassen vokser på barn de første årene. Den brede og lett tilgjengelige trappen gjør det enkelt for barn med ulike evner å komme opp til sklien. Når man står på bakkenivå igjen er det enkelt å komme tilbake til trappninggangen, som også fungerer som møteplass.



# Stort dobbelttårn med edderkoppnett og tak

NRO2009



## Nettbro

**Fysisk:** barn utvikler romforståelse i det åpne nettet. **Sosioemosjonell:** interaksjon med barn utenfor, sosialt samvær. Samarbeid og omtanke, f.eks. når man passerer andre.



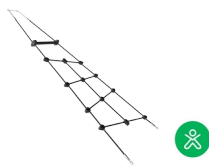
## Sidebord

**Sosioemosjonell:** en fin møteplass og en romskaper. Deling og samarbeid fra begge sider skaper et sosialt scenario som støtter kommunikasjon og samarbeid



## Brannmannsstang

**Fysisk:** balanse og koordinasjon støttes når du glir ned, samt arm- og kjernemuskulatur. A hoppe av styrker benettheten, som blir oppbygget for livet i tidlig barndom. **Sosioemosjonell:** turtaking og risikotaking.



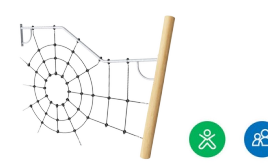
## Klatrenett

**Fysisk:** det skråtilte nettet støtter kroppens klatrebevegelse oppover. Nettet styrker koordinasjonen på tvers av kroppen, noe som påvirker høyre og venstre hjernehalvdel, som er grunnleggende for andre ferdigheter, for eksempel evnen til å lese. Nettets asymmetri utfordrer barnas klatring.



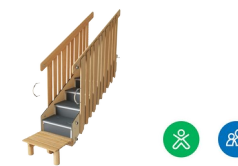
## Sklie

**Fysisk:** å skli utvikler romlig bevissthet og følelse av balanse. Videre trenes kjernemuskulaturen når du sitter oppreist og glir ned. **Sosioemosjonell:** empati, tur-taking og risikotaking



## Vertikalt edderkoppnett

**Fysisk:** krysskoordinasjon styrkes når man kryper gjennom, over og på tvers av nettet. Dette støtter samarbeidet mellom venstre og høyre hjernehalvdel, noe som er viktig for ferdigheter som lesing. Kjerne-, arm- og beinmuskulaturen styrkes. **Sosioemosjonell:** å ta en pause sammen i nettet og vente på at andre skal krysse, støtter sosiale evner som samarbeid og kommunikasjon.



## Trapp med økt tilgjengelighet

**Fysisk:** å klatre opp trappen med økt tilgjengelighet er for alle, og støtter krysskoordinering samt arm- og benmuskler. Små barn lærer å gå i trapper og vekslende føtter. **Sosioemosjonell:** plass for aktive pauser og voksne hjelpere. Et inkluderende område

# Stort dobbelttårn med edderkoppnett og tak

NRO2009

**KOMPAN**  
Let's play



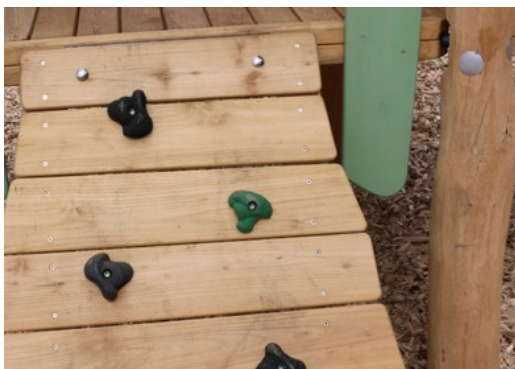
Alle organiske Robinia-produkter fra KOMPAN er laget av Robinia-trevirke fra bærekraftige europeiske kilder. På forespørsel kan den leveres som FSC® Certified (FSC® C004450).



Malingen som brukes til fargede komponenter er vannbasert miljøvennlig med utmerket UV-bestandighet. Malingen er i samsvar med EN 71 del 3.



Robinia-produktene er designet med et KOMPAN-fargekonsept med en rekke forskjellige standardfarger. Treverket kan også leveres som ubehandlet eller brunmalt som opprettholder trefargen.



Produktet / aktivitetene settes sammen fra fabrikken for å sikre at alle sikkerhetskrav blir vurdert.



Hardvaren er laget av rustfritt stål eller galvanisert stål for å sikre holdbare koblinger med høy korrosjonsmotstand.

Produktnummer NRO2009-1021

## Monteringsinformasjon

Maksimal fallhøyde	209 cm
Sikkerhetszone	68,0 m <sup>2</sup>
Total monterings tid	36,4
Utgraving	2,29 m <sup>3</sup>
Betong	0,32 m <sup>3</sup>
Forankringsdybde (standard)	100 cm
Forsendingsvekt	1.852 kg
Forankring	In-ground ✓

## Garanti

Robiniate	15 år
Tau & nett	10 år
Garantert reservedeler	10 år
Komponenter i rustfritt stål	Livstids





# Grønn data

NRO2009



Krybbe til port A1-A3	Totalt CO <sub>2</sub> -utslipp	CO <sub>2</sub> -ekvivalent per kg	Resirkuler te materialer
	kg CO <sub>2</sub> -ekvivalent	kg CO <sub>2</sub> -ekvivalent/kg	%
NRO2009-1021	938,14	0,65	7,32

Det overordnede rammeverket for disse faktorene er miljødeklarasjonen EPD (Environmental Product Declaration), som kvantifiserer «miljøinformasjon om produktets livssyklus og muliggjør sammenligninger mellom produkter som oppfyller samme funksjon» (ISO, 2006). Dette følger strukturen og anvender en livssyklusanalyse for hele produksjonsstadiet fra råvare til ferdig produksjon (A1-A3).

## Kompan A/S

C.F. Tietgens Boulevard 32C  
DK-5220 Odense SØ  
Denmark

Validation of CO<sub>2</sub> calculation method  
**BUREAU VERITAS**  
HSE Denmark A/S



## Verification of CO<sub>2</sub> calculation of: Nature play



Data version no. 2023-10-05

The CO<sub>2</sub> calculation and data are in compliance with the principles of a carbon footprint impact according to the GHG protocol (Greenhouse Gas Protocol), Scope 3, cradle to gate related to all individual components in the product category: "Nature play" represented by item no.: NRO409-0621.

(Scope 3 emissions include emission sources in the upstream and downstream value chain).

**Date: 30. October 2023 | Valid until: 30. October 2025**

Verified by:

Julie Marie Vejsgaard Larsen, LCA & EPD Consultant

Verification based on report: Validation of CO<sub>2</sub> calculation of 9 categories of Kompan product line, version 1.0, prepared by: Bureau Veritas HSE, Denmark: Julie M. V. Larsen.

**Publication date: 30. October 2023**

By Bureau Veritas HSE  
www.bureauveritas.dk  
+45 7731 1000

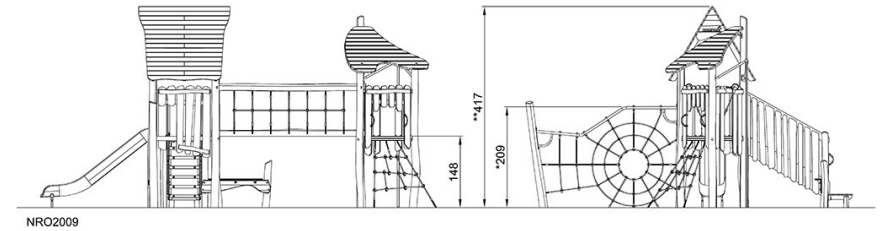
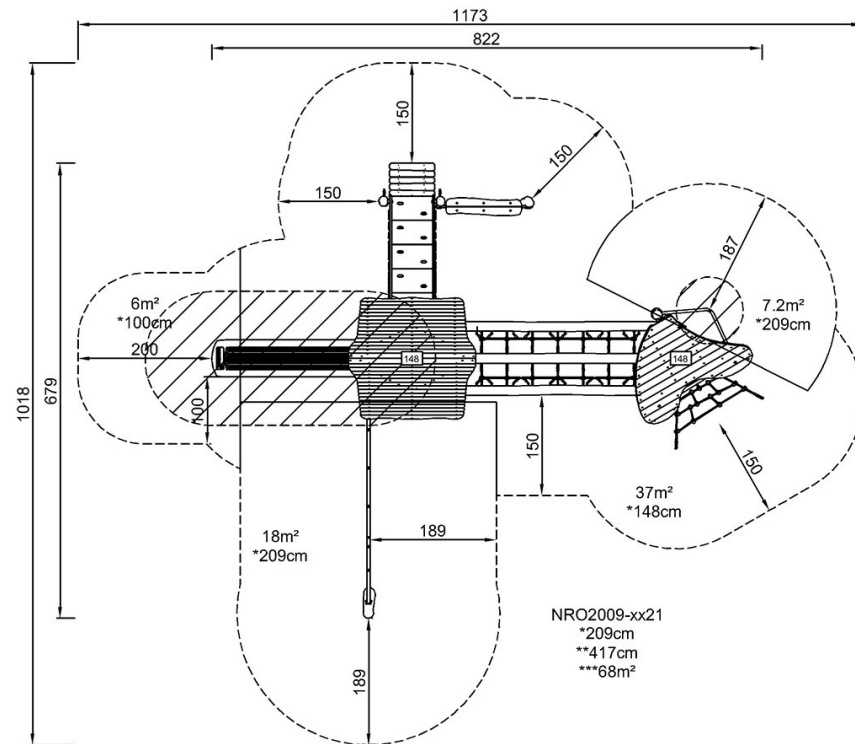


# Stort dobbelttårn med edderkoppnett og tak

NRO2009

\* Maks fallhøyde | \*\* Total høyde | \*\*\* Sikkerhetszone

\* Maks fallhøyde | \*\* Total høyde



[Klikk for å se TOP VIEW](#)

[Klikk for å se SIDE VIEW](#)