


# Papillon, Social

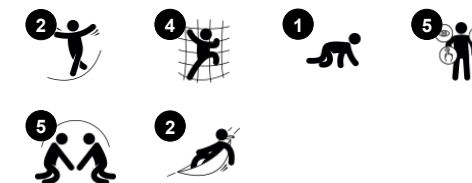
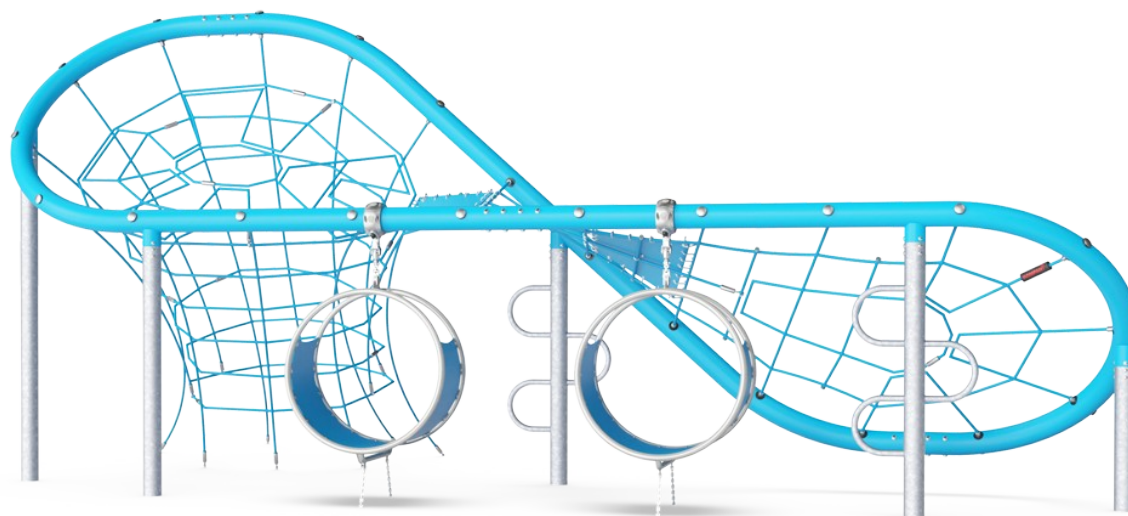
COR17520

**KOMPANI**  
Let's play

Référence COR175201-0412

## Informations générales

Dimensions LxPxH	687x453x308 cm
Age minimum	5+
Capacité idéale (utilisateurs)	22
Options de couleurs	



Le Papillon est un aimant d'escalade transparent et social pour les enfants. Les ailes élégamment courbes avec leurs montées torsadées invitent encore et encore à essayer de grimper. Grâce à la transparence des filets Papillon, les enfants peuvent se voir et communiquer à travers le jeu, et du niveau du sol au sommet. Cela ajoute une interaction

sociale et une possibilité de coopération et de partage. Les membranes bleues torsadées sur le dessus ajoutent une destination amusante et glissante pour les réunions. Grimper le papillon entraîne des techniques de coordination croisée et d'équilibrage, qui stimulent la capacité de l'enfant à contrôler les mouvements et, finalement, à se déplacer en

toute confiance à travers le monde. Les hauteurs visibles ajoutent du frisson. Il existe des moyens plus rapides et plus lents à travers et à monter dans le papillon: les grimpeurs courbes ajoutent un accès rapide au cadre supérieur. Au rez-de-chaussée, deux boucles bleues invitent à des réunions amusantes et dynamiques, à deux, quatre ou plus ensemble.



Les données peuvent être modifiées sans préavis.

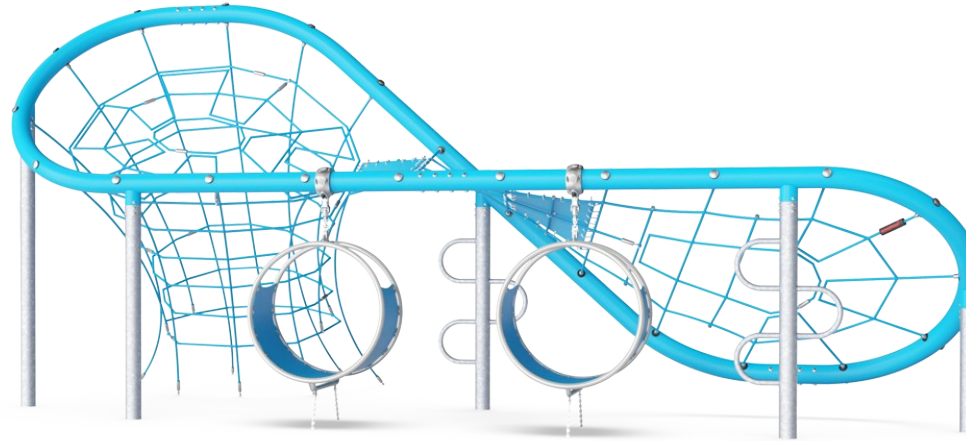
# Papillon, Social

COR17520



## Grand filet d'escalade

**Physique:** les filets entremailés permettent de ressentir les mouvements des autres grimpeurs, ajoutant une dimension de plaisir et de concentration. Tous les groupes musculaires sont entraînés, ainsi que la coordination croisée. **Socio-émotionnel:** room for breaks for many and support cooperation and turn-taking skills.



## Entonnoir d'escalade verticale

**Physique:** développe la coordination et entraîne les principaux muscles lors de la montée & de la descente. **Socio-émotionnel:** encourage la socialisation et compétition amicale lors de l'escalade.



## Perche d'escalade

**Physique:** coordination & force musculaire sont entraînées. **Socio-émotionnel:** prise de tours & coopération.



## Point de rencontres

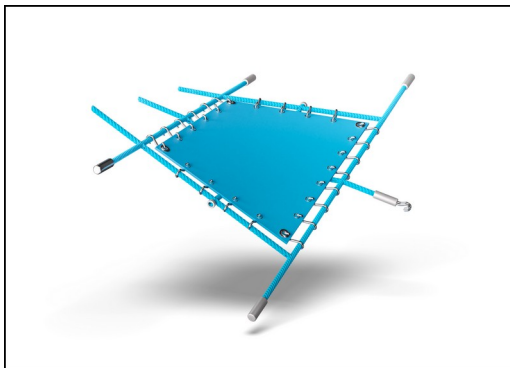
**Physique:** assis et couché, profiter des mouvements de balancement stimule le sens de l'équilibre. **Socio-émotionnel:** réunion, faire une pause entre amis. La prise de tour soutient les compétences nécessaires pour apprendre à éviter les conflits.

# Papillon, Social

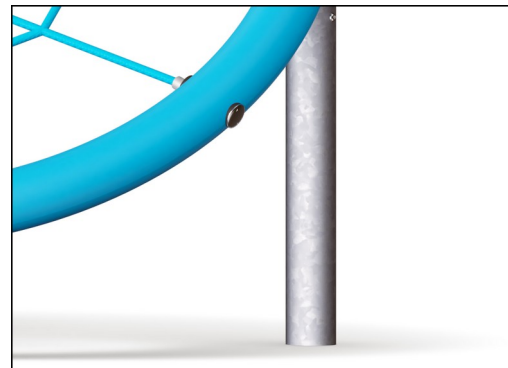
COR17520



Hangout pod conçu avec un cadre soudé de deux anneaux en acier galvanisés à chaud et revêtus de poudre. La membrane est constituée d'un matériau caoutchouté résistant au frottement de la qualité de la bande transporteuse avec une excellente résistance aux UV.



Les membranes Corocord sont constituées d'un matériau caoutchouc résistant au frottement, de qualité équivalente aux tapis roulant et possédant une excellente résistance aux UV. Testé et conforme aux exigences du règlement REACH en matière de HAP. Une armature à quatre couches en polyester tissé est intégrée. L'épaisseur total de la membrane est de 7,5 mm.



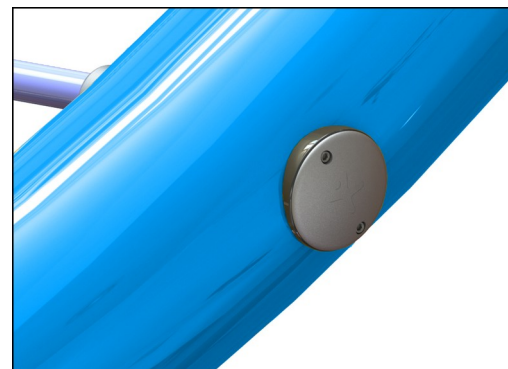
Les composants en acier coloré ont une base de galvanisation à chaud et une finition supérieure revêtue de poudre. Cela offre une résistance ultime à la corrosion dans tous les climats du monde. Les autres surfaces en acier sont galvanisées à chaud à l'intérieur et à l'extérieur avec du zinc sans plomb.



Les cordes Corocord d'un diamètre de 19 mm ou plus, sont des cordes spéciales de type « Hercules » dotées de torons de six brins d'acier galvanisé. Chaque toron est enveloppé hermétiquement dans du fil PES. Les cordes sont résistantes à l'usure et au vandalisme et peuvent être remplacées sur place si nécessaire.



Les crochets en « S » de Corocord sont universellement utilisés dans les produits Corocord. Les tiges en acier inoxydable de 8 mm avec bords arrondis sont pressées autour des cordes avec une pince hydraulique spéciale, ce qui en fait le connecteur idéal : sûr, durable et anti-vandalisme, tout en permettant le mouvement typique des structures ludiques à cordes.



La corde est fixée au grand tube en acier par une solution de serrage unique conçue par KOMPAN. Il se compose de bagues intérieures et extérieures en nylon (PA6) qui guident la corde vers une partie extérieure filetée en acier inoxydable qui serre la corde.

Référence COR175201-0412

## Installation

Hauteur de Chute Max.	300 cm
Zone de sécurité	55,5 m <sup>2</sup>
Temps total d'installation	22,4
Volume d'excavation	16,80 m <sup>3</sup>
Volume de béton	5,60 m <sup>3</sup>
Profondeur ancrage	60 cm
Poids d'expédition	1.649 kg
Options d'ancrage	A enterrer ✓

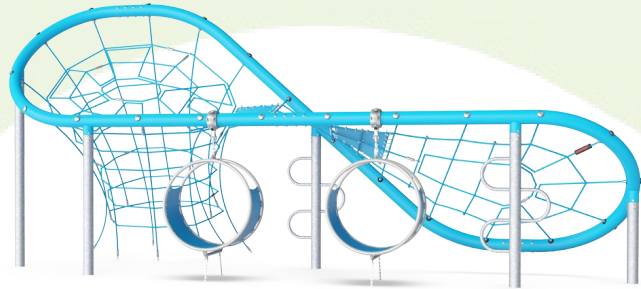
## Garantie

Acier galvanisé	Garanti à vie
surface peinte	10 ans
Cordes et filets	10 ans
Dispo pièces après arrêt fab.	10 ans
Pièces en acier inoxydable	Garanti à vie



# Données sur le développement durable

COR17520



Cradle to Gate A1-A3	Émissions totales de CO <sub>2</sub>	CO <sub>2</sub> e/kg	Matériaux recyclés
	kg CO <sub>2</sub> e	kg CO <sub>2</sub> e/kg	%
<b>COR175201-0412</b>	2.976,80	2,77	48,85

Le cadre général appliqué est la Déclaration Environnementale Produit (DEP), qui quantifie « les informations environnementales sur le cycle de vie d'un produit et permet des comparaisons entre produits remplissant la même fonction » (ISO, 2006). Cela suit la structure et applique une approche d'évaluation du cycle de vie à l'ensemble de l'étape du produit, de la matière première à la fabrication (A1-A3))

**Kompan A/S**  
C.F. Tietgens Boulevard 32C  
DK-5220 Odense SØ  
Denmark



Verification of CO<sub>2</sub> calculation of:  
**Corocord**



Data version no. 2023-10-05

The CO<sub>2</sub> calculation and data are in compliance with the principles of a carbon footprint impact according to the GHG protocol (Greenhouse Gas Protocol), Scope 3, cradle to gate related to all individual components in the product category: "Corocord" represented by item no.: COR314011-1101.

(Scope 3 emissions include emission sources in the upstream and downstream value chain).

**Date: 30. October 2023 | Valid until: 30. October 2025**

Verified by:

Julie Marie Vejsgaard Larsen, LCA & EPD Consultant

Verification based on report: Validation of CO<sub>2</sub> calculation of 9 categories of Kompan product line, version 1.0, prepared by: Bureau Veritas HSE, Denmark: Julie M. V. Larsen.

**Publication date: 30. October 2023**

By Bureau Veritas HSE  
www.bureauveritas.dk  
+45 7731 1000

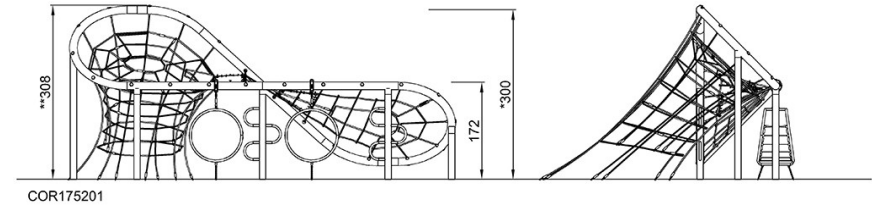
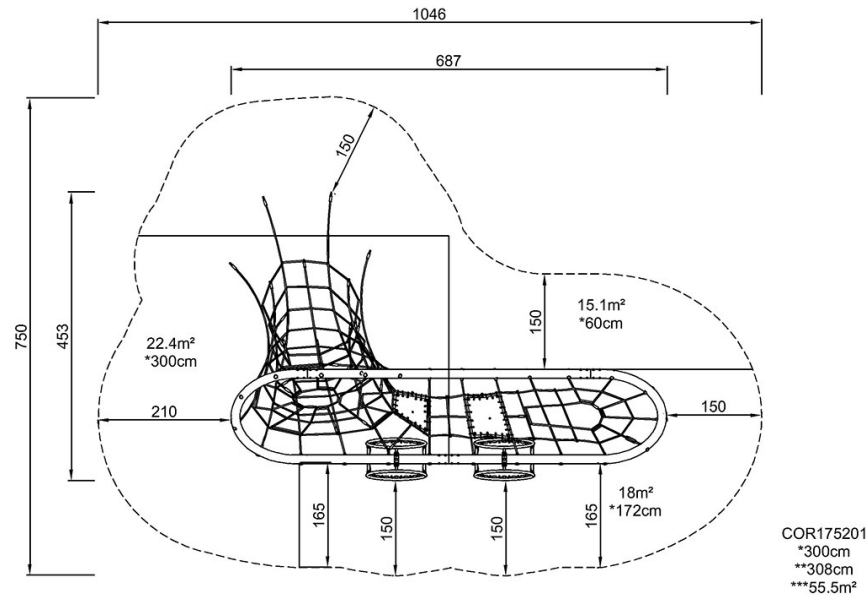


# Papillon, Social

COR17520

\* Hauteur de chute maximale | \*\* Hauteur totale | \*\*\* Zone de sécurité

\* Hauteur de chute maximale | \*\* Hauteur totale



[Cliquez pour voir le rapport VUE DE DESSUS](#)

[Cliquez pour voir le rapport VUE LATÉRALE](#)