

# Speeltoren - met Track Ride

PCM114121

**KOMPAN**  
Let's play



De Speeltoren - met Track Ride biedt allerlei speelactiviteiten die bijdragen aan de motorische en sociale ontwikkeling van schoolgaande kinderen. Kinderen uit deze leeftijdsgroep vinden het zo geweldig om aan een kabel door de lucht te glijden, dat ze er geen genoeg van krijgen en langer door blijven spelen. Als ze hun spieren flink beginnen te

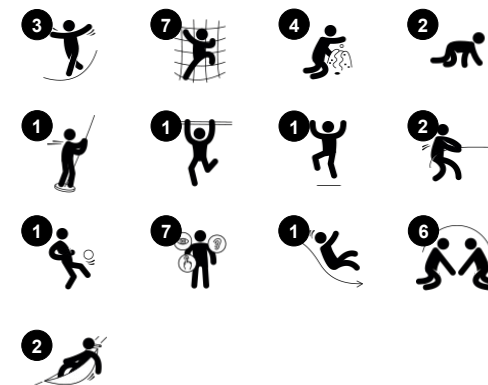
voelen, kunnen ze vanaf de kabelbaan op het platform springen en van daaruit met de gebogen glijbaan razendsnel weer naar beneden glijden. Abseilen via het klimtouw is heel uitdagend en vereist volledige concentratie. Abseilen stimuleert de ontwikkeling van bilaterale coördinatievaardigheden, evenwichtsgevoel en

spierkracht. Onder het platform hangen twee zwierende hangmatten waarin je gezellig tegenover elkaar kunt gaan zitten om even uit te rusten en gezellig met elkaar te kletsen. Op grondniveau is een leuk speelpaneel met zandloper, waar kinderen ook graag mee spelen.

Item nummer PCM114121-0951

## Algemene Product Informatie

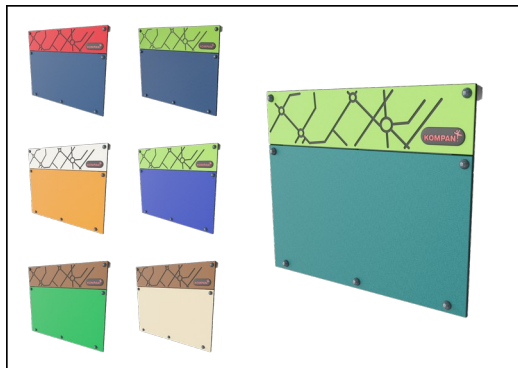
Afmetingen LxBxH	869x690x412 cm
Leeftijdsgroep	6+
Speelcapaciteit	13
Kleuropties	



# Speeltoren - met Track Ride

PCM114121

**KOMPAN**  
Let's play



Panelen van 19mm EcoCore™. EcoCore™ is een uiterst duurzaam, milieuvriendelijk materiaal. Het is recyclebaar na gebruik en gemaakt van +95% gerecycled post-consumer materiaal van voedselverpakkingsafval.



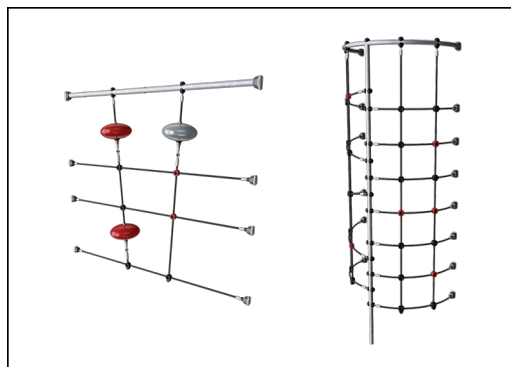
Alle platformen worden ondersteund door speciale, koolstofarme profielen met meerdere bevestigingsopties. De grijsgekleurde, gegoten PP platformen zijn gemaakt van 75% post-consumer materiaal en zijn voorzien van een antisliptextuur.



Hoofdstaanders met thermisch verzinkte stalen voetstukken zijn beschikbaar in verschillende materialen: Druk geïmpregneerde grenen staanders. Stalen staanders, pre-gegalvaniseerd van binnen en buiten en met gepoedercoate afwerking. Loodvrij aluminium met kleurgeanodiseerde afwerking. Greenline TexMade staanders van 95% post-consumer gerecycled PE en textielafval.



De glijbanen zijn beschikbaar in zes verschillende kleuren en drie materiaalsoorten: Rechte of gebogen PE glijbanen, uit één stuk gegoten, gemaakt van 33% gerecycled post-consumer materiaal. Gecombineerd, met EcoCore™ zijwanden en RVS. Of volledig in RVS en uit één stuk, voor vandalismebestendiger oplossingen.



Touwen van UV-gestabiliseerde PES-touwstrengen met staal draadkern. Het polyestergaren is gemaakt van +95% gerecycled post-consumer materiaal en is inductief gesmolten op iedere afzonderlijke streng.



KOMPAN GreenLine uitvoeringen zijn gemaakt van uiterst milieuvriendelijke materialen met de laagst mogelijke CO2e emissiefactor. TexMade staanders, EcoCore™ panelen van 95% post-consumer gerecycled afval en gegoten PP platformen.

Item nummer PCM114121-0951

## Installatie informatie

Max. valhoogte	178 cm
Veiligheidszone	54,6 m²
Totale installatietijd	25,1
Graafwerk (vol.)	0,89 m³
Benodigd beton	0,10 m³
Verankeringsdiepte	90 cm
Verzendingsgewicht	885 kg
Verankeringsopties	Oppervlak ✓ In-ground ✓

## Garantie informatie

EcoCore HDPE	Levenslang
PE glijbaan	10 jaar
Staander	10 jaar
PP Decks	10 jaar
Gegarandeerde reserveonderdelen	10 jaar



# Sustainability Data

PCM114121



Cradle to Gate A1-A3	Total CO <sub>2</sub> emission	CO <sub>2</sub> e/kg	Recycled materials
	kg CO <sub>2</sub> e	kg CO <sub>2</sub> e/kg	%
<b>PCM114121-0951</b>	1.134,93	1,81	65,25
<b>PCM114121-0905</b>	1.229,87	2,17	58,58

The overall framework applied for these factors is the Environmental Product Declaration (EPD), which quantifies "environmental information on the life cycle of a product and enable comparisons between products fulfilling the same function" (ISO, 2006). This follows the structure and applies a Life-Cycle Assessment approach to the entire Product stage from raw material through manufacturing (A1-A3))

## Kompan A/S

C.F. Tietgens Boulevard 32C  
DK-5220 Odense SØ  
Denmark



## Verification of CO<sub>2</sub> calculation of: Play systems



Data version no. 2023-10-05

The CO<sub>2</sub> calculation and data are in compliance with the principles of a carbon footprint impact according to the GHG protocol (Greenhouse Gas Protocol), Scope 3, cradle to gate related to all individual components in the product category: "Play systems" represented by item no.: PCM200321-0950.

(Scope 3 emissions include emission sources in the upstream and downstream value chain).

**Date: 30. October 2023 | Valid until: 30. October 2025**

**Verified by:**

Julie Marie Vejsgaard Larsen, LCA & EPD Consultant

Verification based on report: Validation of CO<sub>2</sub> calculation of 9 categories of Kompan product line, version 1.0, prepared by: Bureau Veritas HSE, Denmark: Julie M. V. Larsen.

**Publication date: 30. October 2023**

By Bureau Veritas HSE  
www.bureauveritas.dk  
+45 7731 1000

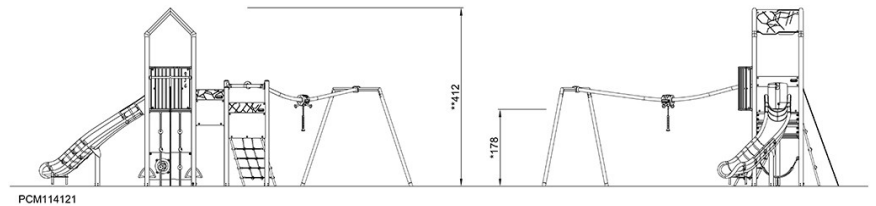
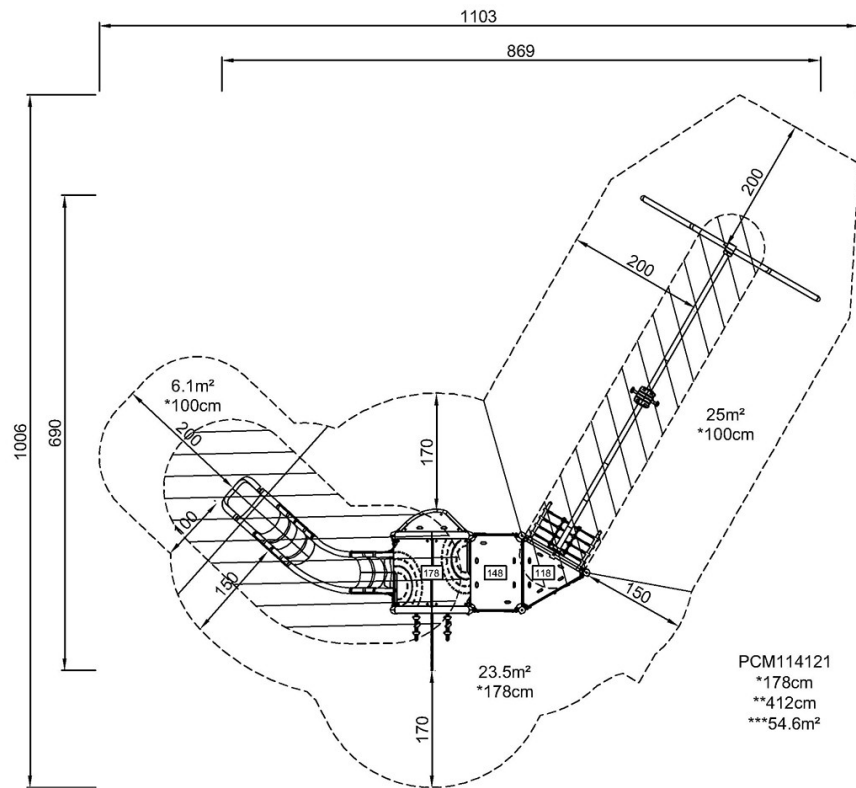


# Speeltoren - met Track Ride

PCM114121

Max. valhoogte | Totale Hoogte | Veiligheidszone

Max. valhoogte | Totale Hoogte



[Bekijk BOVENAANZICHT](#)

[Bekijk ZIJAAANZICHT](#)