

# Věž Mega Deck se střechou

PCM100832

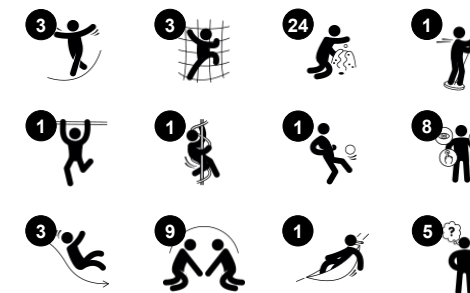
**KOMPANI**  
Let's play



Položka č. PCM100832-0950

## Obecné informace o produktu

Rozměry DxŠxV	477x410x320 cm
Věková skupina	2+
Kapacita (uživatelé)	20
Možnosti barev	



Věž Mega Deck je hernou pro všechny: každý si zde najde něco pro sebe, ať už se jedná o jakoukoli úroveň hry. Vzniká tak nesmírně atraktivní hrací jednotka, ke které se děti budou neustále vracet. Je zde bohaté množství hmatových aktivit. Na úrovni země je k dispozici lezení, houpání a hra s hudebním panelem. Schody nebo lezecká stěna zavedou

dítě nahoru a v obou případech trénují křížovou koordinaci. Jedná se o důležitou motorickou dovednost. Kontrolované třídání levé a pravé poloviny těla trénuje spolupráci levé a pravé strany mozku, což je zásadní pro pozdější čtenářské dovednosti. Dvojitá skluzavka nadchne a procvičí svaly středu těla a rovnováhu, když batolata sjíždějí dolů. Je zde

místo i pro dospělého. Pro všechny děti je šplhací spirála skvělým zážitkem z otáčivého klouzání, které stimuluje prostorové vědomí, když dítě sjíždí dolů.



Údaje se mohou změnit bez předchozího upozornění.

# Věž Mega Deck se střechou

PCM100832

**KOMPANI**  
Let's play



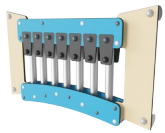
## Šplhací spirála

**Fyzická:** koordinace a propriocepce jsou podporovány při správném umístění rukou a nohou při sestupu. Smysl pro rovnováhu při otáčení. Svaly paží se posilují při pevném držení. **Sociálně-emocionální:** empatie je stimulována střídáním. **Kognitivní:** posiluje se logické myšlení při umístění rukou a nohou tak, aby se při cestě dolů otočily.



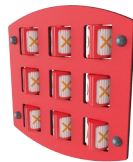
## Houpací síť

**Fyzická:** rozvíjí koordinaci a smysl pro rovnováhu při hopání. **Sociálně-emocionální:** obnáší setkávání, jemné pohupování přátel tam a zpět a střídání. **Kognitivní:** napomáhá batolatům porozumět příčinám a následkům



## Hudební panel Xylofon

**Sociálně-emocionální:** invites social interaction and co-creation for more children, on both sides. **Kognitivní:** understanding of cause and effect when striking tubes and creating sound. **Kreativní:** vytváření různé intenzity a tonality stimuluje tvůrčí schopnosti.



## Panel piškvorky

**Sociálně-emocionální:** stimulates communication and turn-taking skills. **Kognitivní:** support rules understanding, strategic thinking. **Kreativní:** leaving marks when tumblers are left in new positions.



## Horolezecká stěna

**Fyzická:** podporuje křížovou koordinaci a sílu nohou, paží a rukou. **Sociálně-emocionální:** sklon poskytuje pocit bezpečí při lezení, zejména u menších dětí.



## Dvojitá skluzavka

**Fyzická:** klouzání rozvíjí prostorové vnímání a smysl pro rovnováhu. Kromě toho se při vzpřímeném sezení a jíždě dolů trénují svaly středu těla. **Sociálně-emocionální:** vybízí k navazování kontaktů, podporuje hru rodičů s dětmi a i hru mezi vrstevníky. **Kognitivní:** young children train their understanding of space, speed and distances when sliding down quickly.



## Přístupné schodiště

**Fyzická:** výstup po přístupném schodišti je určen pro všechny a podporuje křížovou koordinaci a posiluje svaly rukou a nohou. U malých dětí se rozvíjí chůze po schodech a střídání nohou. **Sociálně-emocionální:** prostor pro aktivní přestávky a pro dospělé osoby, které jim pomáhají. Inkluzivní prostor.

# Věž Mega Deck se střechou

PCM100832

**KOMPAN**  
Let's play



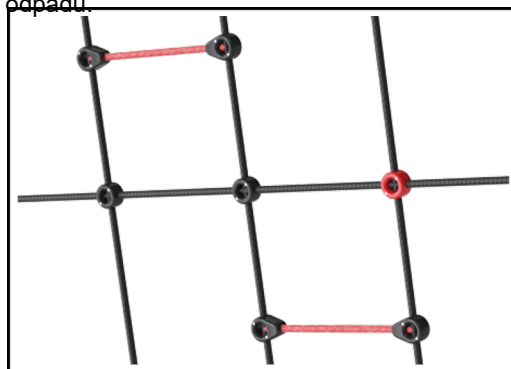
Panely z 19mm EcoCore™. EcoCore™ je vysoce odolný materiál šetrný k životnímu prostředí, který je nejen po použití recyklovatelný, ale také se skládá z více než 95% z recyklovaného spotřebního materiálu z potravinových obalů.



Hlavní sloupky s ocelovou patkou z žárově zinkované oceli jsou k dispozici v různých materiálech: Tlakově impregnované sloupky z borovicového dřeva. Předem pozinkované uvnitř i vně s práškově lakovanými ocelovými sloupky s povrchovou úpravou. Bezolovnatý hliník s barevně eloxovaným povrchem. Greenline TexMade sloupky z 95% tvořených z post-spotřebitelského recyklovaného PE a textilního odpadu.



Dřevěná verze z borovicového dřeva s certifikátem FSC® (FSC®C004450) s tlakově impregnovanou základní úpravou a hnědou lakovanou vrchní úpravou. Svislá prkna a horní konce jsou chráněny jedinečným hliníkovým profilem zajišťujícím vysokou odolnost ve venkovním prostředí.



Lana jsou vyrobeny z UV stabilizovaných PES pramenů lana s vnitřní výztuhou ocelovým lankem. Polyesterový obal je vyroben z více než 95% z post-spotřebitelských materiálů a je indukčně nataven na každý pramen.



Všechny plošiny jsou podporovány unikátně navrženými nízkouhlíkovými hliníkovými profily s více možnostmi uchycení. Šedě zbarvené lisované plošiny jsou vyrobeny ze 75% z PP materiálu z post-spotřebitelského odpadu s protiskluzovým vzorem a texturou povrchu.



Stínící plachty jsou vyrobeny z komerčního vysokohustotního PE 95 pleteného speciálně pro stínící konstrukce. Plachty jsou ošetřeny UV stabilizátory, které zajišťují jejich dlouhou životnost. Jsou podepřeny rámem z žárově pozinkované oceli. Plachty se navíc lehce sundávají.

Položka č. PCM100832-0950

## Informace o instalaci

Maximální výška pádu	204 cm
Bezpečnostní povrchová plocha	41,1 m <sup>2</sup>
Celková doba instalace	22,9
Objem výkopu	0,90 m <sup>3</sup>
Objem betonu	0,08 m <sup>3</sup>
Hloubka základu (standard)	90 cm
Hmotnost dodávky	943 kg
Možnosti ukotvení	Na povrchu ✓ V zemi ✓

## Informace o záruce

EcoCore HDPE	Celoživotní
Sloupek	10 let
PP Plošiny	10 let
Lana & síť	10 let
Zaručené náhradní díly	10 let

# Data o Udržitelnosti

PCM100832

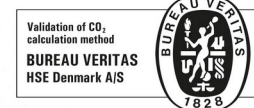


Výrobní cyklus A1-A3	Celkové emise CO <sub>2</sub>	CO <sub>2</sub> e na kg	Recyklované materiály
	kg CO <sub>2</sub> e	kg CO <sub>2</sub> e/kg	%
PCM100832-0950	1.075,83	1,62	68,44
PCM100832-0901	1.170,08	1,92	63,02

Celkovým rámcem uplatňovaným pro tyto faktory je Environmentální prohlášení o produktu (EPD), které kvantifikuje „environmentální informace o životním cyklu produktu a umožňuje srovnání mezi produkty, které plní stejnou funkci“ (ISO, 2006). Řídí se vnitřním uspořádáním a uplatňuje přístup k posuzování životního cyklu po celou fázi produktu od suroviny až po dokončení výroby (A1-A3).

## Kompan A/S

C.F. Tietgens Boulevard 32C  
DK-5220 Odense SØ  
Denmark



## Verification of CO<sub>2</sub> calculation of: Play systems



Data version no. 2023-10-05

The CO<sub>2</sub> calculation and data are in compliance with the principles of a carbon footprint impact according to the GHG protocol (Greenhouse Gas Protocol), Scope 3, cradle to gate related to all individual components in the product category: "Play systems" represented by item no.: PCM200321-0950.

(Scope 3 emissions include emission sources in the upstream and downstream value chain).

**Date: 30. October 2023 | Valid until: 30. October 2025**

Verified by:

Julie Marie Vejsgaard Larsen, LCA & EPD Consultant

Verification based on report: Validation of CO<sub>2</sub> calculation of 9 categories of Kompan product line, version 1.0, prepared by: Bureau Veritas HSE, Denmark: Julie M. V. Larsen.

**Publication date: 30. October 2023**

By Bureau Veritas HSE  
www.bureauveritas.dk  
+45 7731 1000



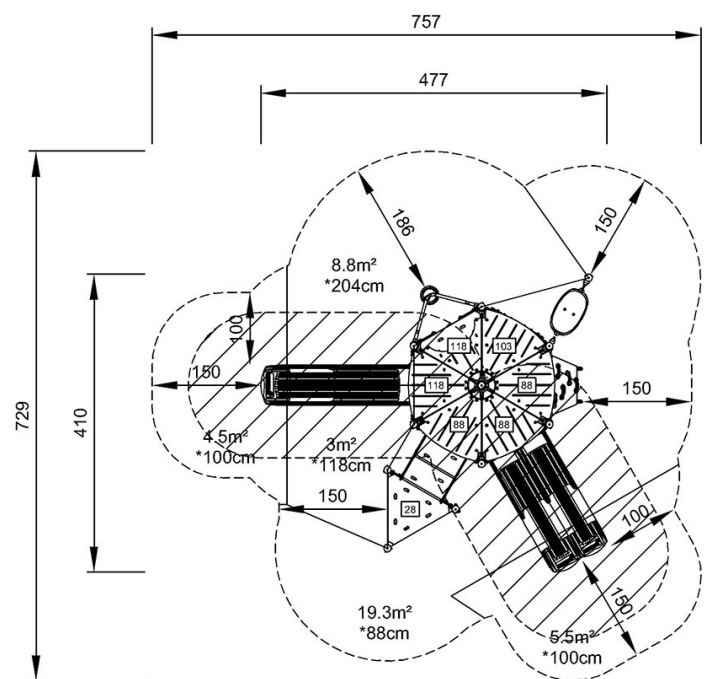
# Věž Mega Deck se střechou

PCM100832

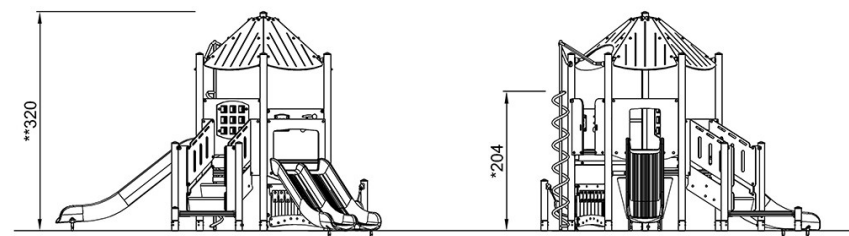
**KOMPANI**  
Let's play

\* Maximální výška pádu | \*\* Celková výška | \*\*\* Bezpečnostní povrchová plocha

\* Maximální výška pádu | \*\* Celková výška



PCM100832  
\*204cm  
\*\*320cm  
\*\*\*41.1m²



PCM100832

[Kliknutím zobrazíte poměr zobrazení POHLED SHORA](#)

[Kliknutím zobrazíte poměr stran BOČNÍ POHLED](#)