

# Speeltoestel - Pioneer

PCE200531

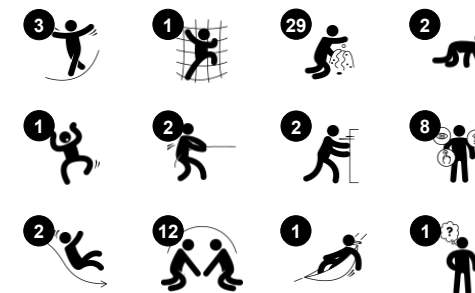
**KOMPAN**  
Let's play



Item nummer PCE200531-0602

## Algemene Product Informatie

Afmetingen LxBxH	1027x476x340 cm
Leeftijdsgroep	1+
Speelcapaciteit	44
Kleuropties	  



Het inclusieve Speeltoestel - Pioneer neemt kleine kinderen mee op een geweldig speelavontuur. Het toestel biedt zoveel afwisselende speelactiviteiten, dat ze het liefst zo lang en vaak mogelijk op het toestel spelen. Op de hellingbrug zijn allerlei speelactiviteiten die de zintuigen prikkelen. Deze brug leidt naar een platform met twee glijbanen. Kinderen kunnen dit platform ook via een toegankelijke

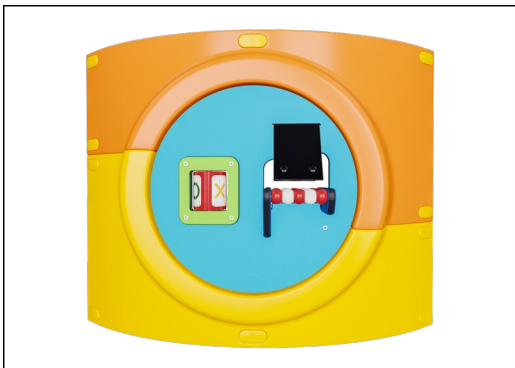
trap bereiken. Op grondniveau zijn eveneens allerlei speelactiviteiten mogelijk, bijvoorbeeld zwieren in de hangmat, zandspelletjes spelen aan de zandtafel, of muziek maken op het muziekpaneel. Alles draait om plezier, verkennen, ontdekken en beleven. Kinderen vinden het enorm grappig om via de praatbuizen met elkaar te communiceren. Deze activiteiten dragen bij aan de ontwikkeling van

logisch denkvermogen en creatieve vaardigheden. De drie knusse speelhoekjes aan de buitenkant van het toestel hebben de voorkeur van kinderen die rustig willen spelen. De speelpanelen en de zandtafel ondersteunen verkennende speelactiviteiten. Door de open vormgeving kan iedereen op en rondom het toestel met elkaar communiceren.



# Speeltoestel - Pioneer

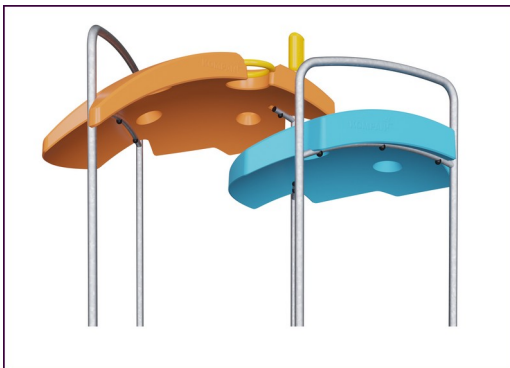
PCE200531



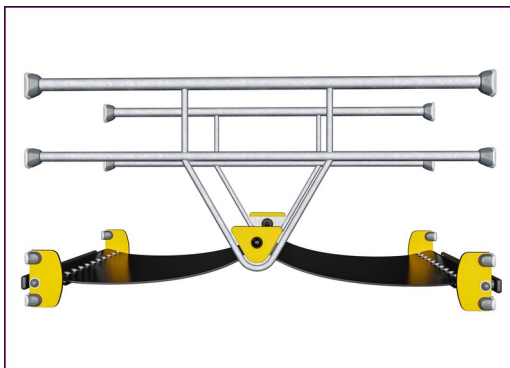
De gebogen ELEMENTS-panelen zijn gegoten uit UV-gestabiliseerd, recyclebaar PE gemaakt van 33% post-consumer gerecycled materiaal. En ze bieden meerdere opties voor ingebouwde speelfuncties die zorgen voor een sterke paneeloplossing. De rechte panelen zijn gemaakt van KOMPAN 19mm HDPE EcoCore™. Dit is een uiterst duurzaam, milieuvriendelijk en recyclebaar materiaal gemaakt van +95% PCM.



De hoofdstaanders zijn gemaakt van hoogwaardig voorverzinkt staal met een gepoedercoate toplaag. De bovenkant van de staanders is afgesloten met doppen gemaakt van UV-bestendig nylon (PA6). De grijsgekleurde, gegoten PP vloeren hebben een anti-slip structuur en bestaan voor 75% uit gerecycled post-consumer afval. Alle vloeren worden ondersteund door speciaal ontworpen profielen, gemaakt van koolstofarm aluminium en voorzien van meerdere bevestigingspunten.



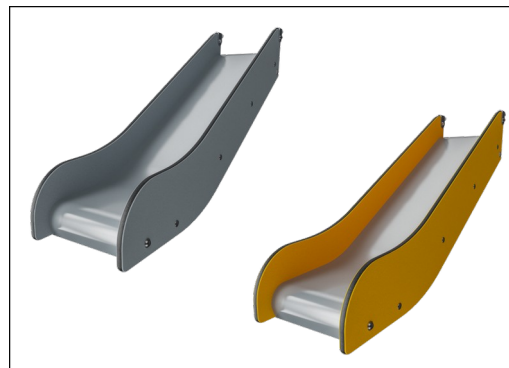
De ELEMENTS-daken zijn gemaakt van recyclebaar PE gemaakt van 33% post-consumer gerecycled materiaal en hebben een minimale wanddikte van 5mm om een hoge duurzaamheid te garanderen, in alle klimaten wereldwijd. De stalen buizen zijn van binnen en buiten thermisch verzinkt voor een maximale duurzaamheid.



ELEMENTS rubbermembranen zijn transportbanden die gemaakt zijn van lagen rubber vermengd met natuurrubber en SBR-rubber. Ze zijn ingebed met lagen bepantsering van geweven PE en PA. De dikte van 8 mm zorgt voor een hoge duurzaamheid in elke omgeving.



De producten van ELEMENTS zijn verkrijgbaar in drie verschillende kleurcombinaties: klassiek blauw & groen, bloesem oranje & geel, natuurlime en groen.



Deze glijbaan is speciaal ontworpen voor kinderen jonger dan 2 jaar en voldoet aan de ASTM F2373 veiligheidsnormen. De glijbaan heeft EcoCore™ zijwanden gemaakt van 95% post-consumer gerecycled afval en een gegoten PE glijgoot.

Item nummer PCE200531-0602

## Installatie informatie

Max. valhoogte	100 cm
Veiligheidszone	69,9 m²
Totale installatietijd	42,3
Graafwerk (vol.)	0,69 m³
Benodigd beton	0,17 m³
Verankeringsdiepte	60 cm
Verzendingsgewicht	1.477 kg
Verankeringsopties	Oppervlak ✓ In-ground ✓

## Garantie informatie

Gebogen panelen	10 jaar
EcoCore HDPE	Levenslang
Membraan	2 jaar
Staander	10 jaar
Gegarandeerde reserveonderdelen	10 jaar



# Sustainability Data

PCE200531



Cradle to Gate A1-A3	Total CO <sub>2</sub> emission	CO <sub>2</sub> e/kg	Recycled materials
	kg CO <sub>2</sub> e	kg CO <sub>2</sub> e/kg	%
PCE200531-0602	2.971,27	2,66	39,48

The overall framework applied for these factors is the Environmental Product Declaration (EPD), which quantifies "environmental information on the life cycle of a product and enable comparisons between products fulfilling the same function" (ISO, 2006). This follows the structure and applies a Life-Cycle Assessment approach to the entire Product stage from raw material through manufacturing (A1-A3))

## Verification of CO<sub>2</sub> calculation of: Play systems



Data version no. 2023-10-05

The CO<sub>2</sub> calculation and data are in compliance with the principles of a carbon footprint impact according to the GHG protocol (Greenhouse Gas Protocol), Scope 3, cradle to gate related to all individual components in the product category: "Play systems" represented by item no.: PCM200321-0950.

(Scope 3 emissions include emission sources in the upstream and downstream value chain).

Date: 30. October 2023 | Valid until: 30. October 2025

Verified by:

Julie Marie Vejsgaard Larsen, LCA & EPD Consultant

Verification based on report: Validation of CO<sub>2</sub> calculation of 9 categories of Kompan product line, version 1.0, prepared by: Bureau Veritas HSE, Denmark: Julie M. V. Larsen.

Publication date: 30. October 2023



By Bureau Veritas HSE  
www.bureauveritas.dk  
+45 7731 1000

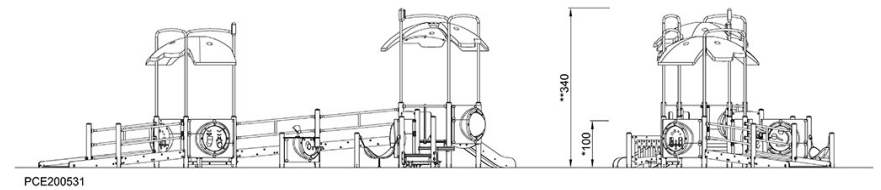
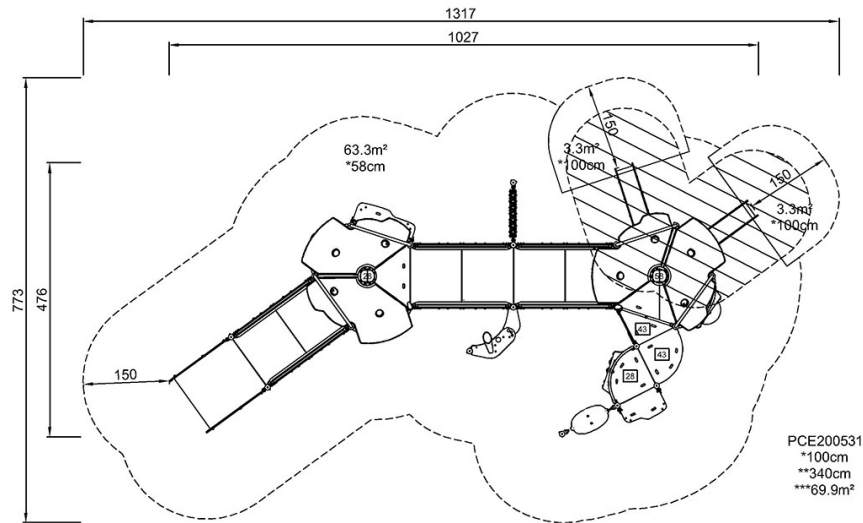


# Speeltoestel - Pioneer

PCE200531

Max. valhoogte | Totale Hoogte | Veiligheidszone

Max. valhoogte | Totale Hoogte



[Bekijk BOVENAANZICHT](#)

[Bekijk ZIJAAANZICHT](#)