

# Malá skluzavková věž

PCM104321

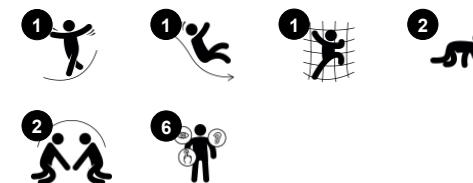
**KOMPANI**  
Let's play



Položka č. PCM104321-0901

## Obecné informace o produktu

Rozměry DxŠxV	310x121x200 cm
Věková skupina	2+
Kapacita (uživatelé)	3
Možnosti barev	



Tato skluzavková herní věž bude malé děti inspirovat k aktivní hře a k opakovanému lezení a klouzání. Proporce a aktivity jsou odstupňovány tak, aby poskytovaly optimální podněty ke hře pro děti předškolního věku. Trubkový žebřík nabízí věkově přiměřenou cestu nahoru a trénuje křížovou koordinaci a svaly. Křížová koordinace stimuluje

multimodální vnímání, které je nezbytné pro dovednosti, jako je čtení. Okénka vybízejí děti k vyhledávání kamarádů a k socializaci. Skluzavka podporuje střídání a vyjednávací dovednosti při rozhodování, kdo půjde dál. Klouzání nabízí šimrající zábavu, trénuje držení těla a rovnováhu, což jsou základní motorické dovednosti, aby děti cítily jistotu

pohybu. Malé děti si při rychlém klouzání rozvíjejí chápání prostoru, rychlosti a vzdálenosti.

# Malá skluzavková věž

PCM104321

**KOMPANI**  
Let's play



## Skluzavka

**Fyzické:** sliding develops spatial awareness and a sense of balance. Furthermore, the core muscles are trained when sitting upright going down. **Sociálně-emocionální:** empathy stimulated by turn-taking. **Kognitivní:** young children develop their understanding of space, speed and distances when sliding down quickly.



## Okno

**Sociálně-emocionální:** invites interaction between sides and cooperative play.



## Trubkový žebřík

**Fyzické:** cross coordination and eye-hand coordination are supported when children climb the ladder. The climbing also supports leg and arm muscles. **Sociálně-emocionální:** learning about turn taking and cooperation.

# Malá skluzavková věž

PCM104321

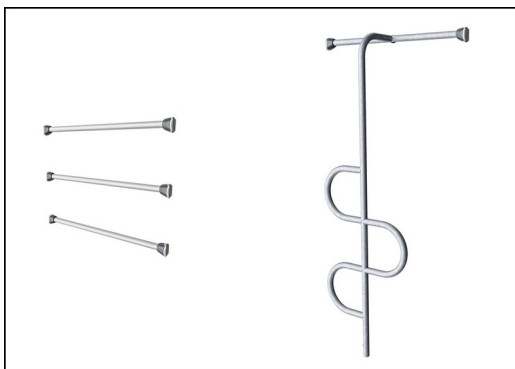
**KOMPAN**  
Let's play



19mm panel EcoCore™ vyrobený z vrstev HDPE. Tento vysoce odolný a ekologický materiál je nejen recyklovatelný po použití, ale obsahuje také jádro vyrobené ze 100% recyklovaného materiálu.



Hlavní sloupky s ocelovou patkou z žárově zinkované oceli jsou k dispozici v různých materiálech: Tlakově impregnované sloupky z borovicového dřeva. Předem pozinkované uvnitř i vně s práškově lakovanými ocelovými sloupky s povrchovou úpravou. Bezolovnatý hliník s barevně eloxovaným povrchem. Greenline TexMade sloupky z 95% tvořených z post-spotřebitelského recyklovaného PE a textilního odpadu.



Žebříkové tyče jsou pozinkované za tepla uvnitř i vně bezolovnatým zinkem. Galvanizace má vynikající odolnost proti korozi ve venkovním prostředí a vyžaduje nízkou údržbu.



Skluzavky si můžete vybrat v šesti různých barvách a ve třech materiálech: Rovné nebo zakřivené jednodílné skluzavky z lisovaného PE, z 33 % tvořeného post-spotřebními materiály. Kombinované bočnice EcoCore™ a nerezová ocel. Celonerezová ocel v jednodílném provedení pro řešení odolnější proti vandalismu.



Všechny plošiny jsou podporovány unikátně navrženými nízkouhlíkovými hliníkovými profily s více možnostmi uchycení. Šedě zbarvené lisované plošiny jsou vyrobeny ze 75 % z PP materiálu z post-spotřebitelského odpadu s protiskluzovým vzorem a texturou povrchu.



Verze KOMPAN GreenLine jsou navrženy z materiálů šetrných k životnímu prostředí s nejnižším možným emisním faktorem CO2e. Těmi jsou sloupek TexMade, panely EcoCore™ z 95% tvořeného post-spotřebitelským recyklovaným odpadem a desky lisované z PP.

Položka č. PCM104321-0901

## Informace o instalaci

Maximální výška pádu	118 cm
Bezpečnostní povrchová plocha	18,7 m <sup>2</sup>
Celková doba instalace	5,7
Objem výkopu	0,24 m <sup>3</sup>
Objem betonu	0,00 m <sup>3</sup>
Hloubka základu (standard)	90 cm
Hmotnost dodávky	166 kg
Možnosti ukotvení	Na povrchu ✓ V zemi ✓

## Informace o záruce

EcoCore HDPE	Celoživotní
Galvanizovaná ocel	Celoživotní
Sloupek	10 let
PP Plošiny	10 let
Zaručené náhradní díly	10 let



# Data o Udržitelnosti

PCM104321



Výrobní cyklus A1-A3	Celkové emise CO <sub>2</sub>	CO <sub>2</sub> e na kg	Recyklované materiály
	kg CO <sub>2</sub> e	kg CO <sub>2</sub> e/kg	%
<b>PCM104321-0950</b>	204,46	1,44	68,22
<b>PCM104321-0901</b>	231,61	1,87	60,10

Celkovým rámcem uplatňovaným pro tyto faktory je Environmentální prohlášení o produktu (EPD), které kvantifikuje „environmentální informace o životním cyklu produktu a umožňuje srovnání mezi produkty, které plní stejnou funkci“ (ISO, 2006). Řídí se vnitřním uspořádáním a uplatňuje přístup k posuzování životního cyklu po celou fázi produktu od suroviny až po dokončení výroby (A1-A3).

## Kompan A/S

C.F. Tietgens Boulevard 32C  
DK-5220 Odense SØ  
Denmark



## Verification of CO<sub>2</sub> calculation of: Play systems



Data version no. 2023-10-05

The CO<sub>2</sub> calculation and data are in compliance with the principles of a carbon footprint impact according to the GHG protocol (Greenhouse Gas Protocol), Scope 3, cradle to gate related to all individual components in the product category: "Play systems" represented by item no.: PCM200321-0950.

(Scope 3 emissions include emission sources in the upstream and downstream value chain).

**Date: 30. October 2023 | Valid until: 30. October 2025**

Verified by:

Julie Marie Vejsgaard Larsen, LCA & EPD Consultant

Verification based on report: Validation of CO<sub>2</sub> calculation of 9 categories of Kompan product line, version 1.0, prepared by: Bureau Veritas HSE, Denmark: Julie M. V. Larsen.

**Publication date: 30. October 2023**

By Bureau Veritas HSE  
www.bureauveritas.dk  
+45 7731 1000



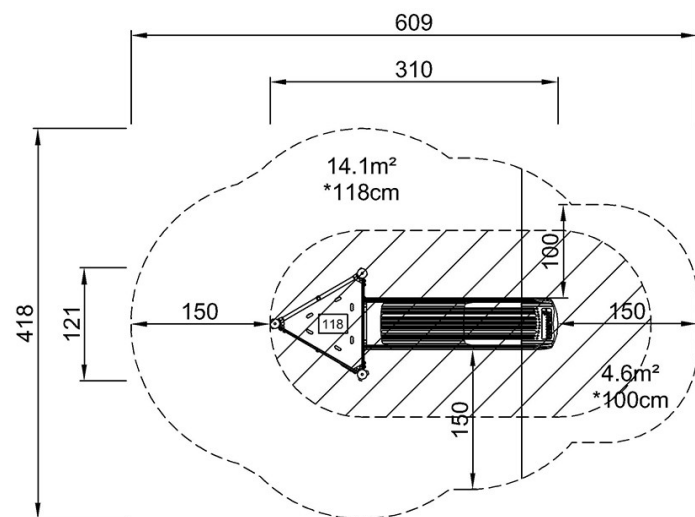
# Malá skluzavková věž

PCM104321

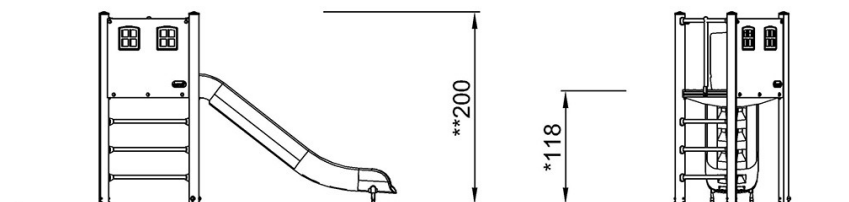
**KOMPANI**  
Let's play

\* Maximální výška pádu | \*\* Celková výška | \*\*\* Bezpečnostní povrchová plocha

\* Maximální výška pádu | \*\* Celková výška



PCM104321  
\*118cm  
\*\*200cm  
\*\*\*18.7m<sup>2</sup>



PCM104321

[Kliknutím zobrazíte poměr zobrazení POHLED SHORA](#)

[Kliknutím zobrazíte poměr stran BOČNÍ POHLED](#)