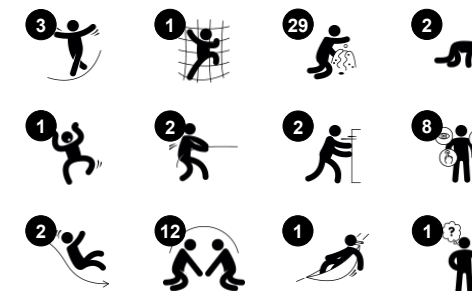


Položka č. PCE200531-0602

Obecné informace o produktu

Rozměry DxŠxV	1027x476x340 cm
Věková skupina	1+
Kapacita (uživatelé)	44
Možnosti barev	● ● ●



Průkopník je inkluzivní hrací výprava, při které děti zážijí radost. Díky bohaté variabilitě herních aktivit se k němu děti budou opakovaně vracet. Rampa vede přes rozmanité hmatové herní akce na rozlehlou plošinu se dvěma skluzavkami. Ta umožňuje přístup na vyvýšenou úroveň. Z druhého konce herní konstrukce se na plošinu vine přístupné

schodiště. Na úrovni terénu se nachází houpačky, síť, deska na hraní s pískem, hudební panel a četné hmatové a zábavné prvky. Mluvicí trubky umožňují zábavný kontakt napříč celou konstrukcí. Všechny tyto aktivity trénují logické myšlení a kreativitu dítěte. Vnější část Průkopníka nabízí tři zákoutí pro průzkumnou hru a odpočinek od divočejšího

dění na rampě. Průhlednost konstrukce umožňuje všestrannou komunikaci.



Údaje se mohou změnit bez předchozího upozornění.



Houpačí síť

Fyzické: coordination and sense of balance when swaying. **Sociálně-emocionální:** meeting, pushing friends gently back and forth, turn-taking. **Kognitivní:** for toddlers cause and effect understanding.



Trychtýř

Sociálně-emocionální: trains cooperation and turn-taking as children put materials into the funnel. **Kognitivní:** the passing of materials through funnels supports the children's logical thinking and for younger children the understanding of object permanence: that materials don't vanish but run through at the other end.



Zvuková roura

Sociálně-emocionální: encourages communication and social interaction. **Kognitivní:** evokes curiosity and stimulates an understanding of cause and effect and object permanence: objects and persons exist also when out of sight.



Panel s lopatkami

Fyzické: hand eye coordination and push-pull movements. **Sociálně-emocionální:** invites cooperation due to the two-sidedness and provides for parallel play. **Kognitivní:** logical thinking: cause and effect understanding when running scoops in grooves or shifting materials from scoop to scoop. **Kreativní:** shifting scoops, creating new scoop positions.



Bublinové okno

Sociálně-emocionální: invites interaction between outside and inside. **Kognitivní:** distorts the sound of the voice, developing logical thinking.



Skluzačka

Fyzické: sliding develops spatial awareness and a sense of balance. Furthermore, the core muscles are trained when sitting upright going down. **Sociálně-emocionální:** empathy stimulated by turn-taking. **Kognitivní:** young children develop their understanding of space, speed and distances when sliding down quickly.



Hudební panel Xylofon

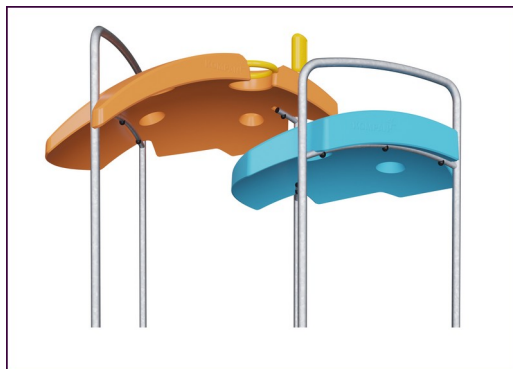
Sociálně-emocionální: invites social interaction and co-creation for more children, on both sides. **Kognitivní:** understanding of cause and effect when striking tubes and creating sound. **Kreativní:** the creation of different intensity and tonality stimulates creative skills.



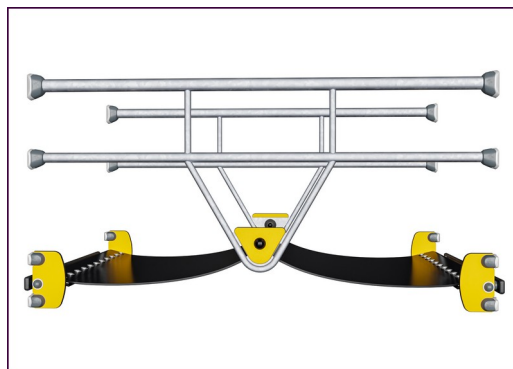
Zakřivené panely řady ELEMENTS jsou vyrobeny z UV stabilizovaného recyklovatelného PE z 33 % tvořeného post-spotřebními materiály. Hned s několika možnostmi zabudovaných herních prvků, a zajišťuje také solidní panelové řešení. Rovné panely jsou vyrobeny z 19 mm PE EcoCore™ od společnosti KOMPAN, což je vysoce odolný, ekologický a recyklovatelný materiál z více než 95% tvořeného PCM.



Hlavní sloupky jsou vyrobeny z vysoce kvalitní pozinkované oceli s s povrchovou úpravou práškovým lakem. Vrcholy sloupků jsou uzavřeny krytkami z UV stabilizovaného nylonu (PA6). Tvarované šedé desky jsou vyrobeny ze 75 % z postkonzumního odpadu PP materiálu s protiskluzovým vzorem a strukturovaným povrchem. Všechny desky jsou podepřeny unikátně navrženými nízkouhlíkovými hliníkovými lištami s několika možnostmi uchycení.



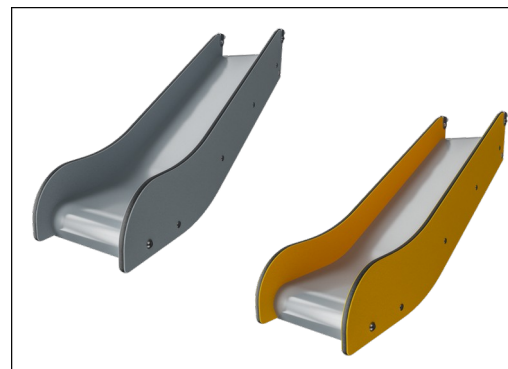
Střechy řady ELEMENTS jsou vyrobeny z recyklovatelného PE z 33 % tvořeného post-spotřebními materiály s minimální tloušťkou stěny 5 mm, aby byla zajištěna vysoká životnost ve všech klimatických podmínkách po celém světě. Ocelové trubky jsou žárově zinkovány uvnitř i vně, aby byla zajištěna maximální životnost.



Pryžové membrány řady ELEMENTS jsou vyrobené z vrstev pryže smíšené z přírodního kaučuku, SBR kaučuku a jsou integrované vrstvami vyztužené z tkaného PE a PA. Tloušťka 8 mm zajišťuje vysokou odolnost v jakémkoli prostředí.



Produkty řady ELEMENTS jsou k dispozici ve třech různých barevných kombinacích: klasická modrá a zelená, rozkvetlá oranžová a žlutá, přírodní limetková a zelená.



Speciálně navržená skluzavka pro děti do 2 let, jak je specifikováno v ASTM F2373, je vyrobena z bočnic EcoCore™ z 95% tvořených z post-spotřebních materiálů a dna z lisovaného PE.

Položka č. PCE200531-0602

Informace o instalaci

Maximální výška pádu	100 cm
Bezpečnostní povrchová plocha	69,9 m ²
Celková doba instalace	42,3
Objem výkopu	0,69 m ³
Objem betonu	0,17 m ³
Hloubka základu (standard)	60 cm
Hmotnost dodávky	1.477 kg
Možnosti ukotvení	Na povrchu ✓ V zemi ✓

Informace o záruce

Zakřivené panely	10 let
EcoCore HDPE	Celoživotní
Membrána	2 roky
Sloupek	10 let
Zaručené náhradní díly	10 let



Data o Udržitelnosti

PCE200531



Výrobní cyklus A1-A3	Celkové emise CO ₂	CO ₂ e na kg	Recyklované materiály
	kg CO ₂ e	kg CO ₂ e/kg	%
PCE200531-0602	2.970,95	2,66	39,48

Celkovým rámcem uplatňovaným pro tyto faktory je Environmentální prohlášení o produktu (EPD), které kvantifikuje „environmentální informace o životním cyklu produktu a umožňuje srovnání mezi produkty, které plní stejnou funkci“ (ISO, 2006). Řídí se vnitřním uspořádáním a uplatňuje přístup k posuzování životního cyklu po celou fázi produktu od suroviny až po dokončení výroby (A1-A3).

Kompan A/S

C.F. Tietgens Boulevard 32C
DK-5220 Odense SØ
Denmark



Verification of CO₂ calculation of: Play systems



Data version no. 2023-10-05

The CO₂ calculation and data are in compliance with the principles of a carbon footprint impact according to the GHG protocol (Greenhouse Gas Protocol), Scope 3, cradle to gate related to all individual components in the product category: "Play systems" represented by item no.: PCM200321-0950.

(Scope 3 emissions include emission sources in the upstream and downstream value chain).

Date: 30. October 2023 | Valid until: 30. October 2025

Verified by:

Julie Marie Vejsgaard Larsen, LCA & EPD Consultant

Verification based on report: Validation of CO₂ calculation of 9 categories of Kompan product line, version 1.0, prepared by: Bureau Veritas HSE, Denmark: Julie M. V. Larsen.

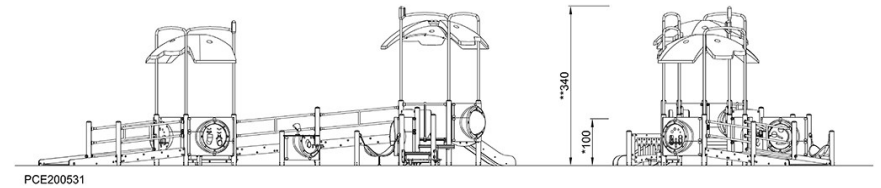
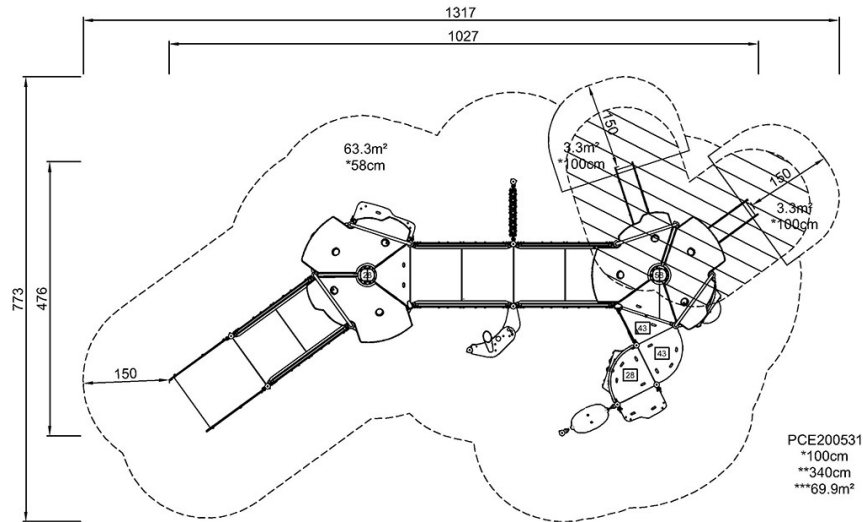
Publication date: 30. October 2023

By Bureau Veritas HSE
www.bureauveritas.dk
+45 7731 1000



* Maximální výška pádu | ** Celková výška | *** Bezpečnostní povrchová plocha

* Maximální výška pádu | ** Celková výška



[Kliknutím zobrazíte poměr zobrazení POHLED SHORA](#)

[Kliknutím zobrazíte poměr stran BOČNÍ POHLED](#)