

Průzkumník

PCE305121

KOMPANI
Let's play



Položka č. PCE305121-0603

Obecné informace o produktu

Rozměry DxŠxV	1164x889x400 cm
Věková skupina	2+
Kapacita (uživatelé)	66
Možnosti barev	



Hrací jednotka Průzkumník s rampou je pro batolata nesmírně atraktivní díky široké škále fyzických, sociálně-emočních a kognitivně-tvořivých herních prvků. Díky možnostem lezení, klouzání, houpání, otáčení, experimentování a vytváření přátelství se k nim batolata chtějí stále vracet. Prostor pro otáčení na první rampě nabízí skvělou variaci smyslové

hry v hracích panelech, trénuje obratnost i dovednosti logického myšlení a kooperativní hru. Na dalším otočném místě se přidávají další přístupové příležitosti prostřednictvím točené herní sítě, která zvyšuje vrstevnatost fyzické stimulace a sociální interakce. Na konci rampy vybízejí ke zkoumání smyslové hrací panely. Rozmanité posuvné dveře pro

kooperativní nebo individuální zábavu umožňují všestrannou hru. Aktivita v přízemí jsou rozmanité, mluvicí trubky a pískový koutek vybízejí ke hře všechny.



Údaje se mohou změnit bez předchozího upozornění.

Průzkumník

PCE305121

KOMPANI
Let's play



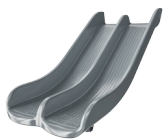
Šplhací spirála

Fyzické: coordination and proprioception are supported when placing arms and legs correctly for going down. Sense of balance when rotating. Arm muscles for holding tight. **Sociálně-emocionální:** empathy stimulated by turn-taking. **Kognitivní:** logical thinking when placing arms and legs right for rotating downwards.



Prolézací otvor

Fyzické: the hole allows for climbing and crawling through, developing cross coordination, proprioception and spatial awareness. **Sociálně-emocionální:** cooperation and turn-taking when passing one another. **Kognitivní:** understanding space, shape and measures when seeing if the body can fit through the hole.



Dvojitá skluzavka

Fyzické: sliding develops spatial awareness and a sense of balance. Furthermore, the core muscles are trained when sitting upright going down. **Sociálně-emocionální:** invites socializing, supports parent-child and peer-to-peer play. **Kognitivní:** young children train their understanding of space, speed and distances when sliding down quickly.



Vyměnitelný trychtýř na písek

Sociálně-emocionální: supports cooperation and turn-taking as children pour water or materials into the funnel. **Kognitivní:** the passing of materials through funnels develops children's logical thinking, for younger children the understanding of object permanence: that materials do not vanish, but run through. **Kreativní:** the sand funnel can be turned, creating new directions of dispensing materials.



Přístupová rampa

Fyzické: wheeling or being wheeled up the inclination trains spatial awareness, and in non-electric wheelchairs it trains upper body coordination and strength. Walking or crawling up an inclined surface trains cross coordination. **Kognitivní:** the gradual change of height trains the understanding of space and measures for young children.



Zkroucená šplhací síť

Fyzické: cross coordination and muscle strength when climbing and crawling through the net. Sense of balance when swaying on red plate. **Sociálně-emocionální:** breaks are invited on the horizontal parts of the twisted net, allowing for socializing. **Kognitivní:** figuring out how to position body to climb the twisted net.



Panel ozubená kola

Sociálně-emocionální: cooperation skills and turn-taking are supported when turning the gearing wheel. **Kognitivní:** cause and effect understanding, and logical thinking are supported.

Průzkumník

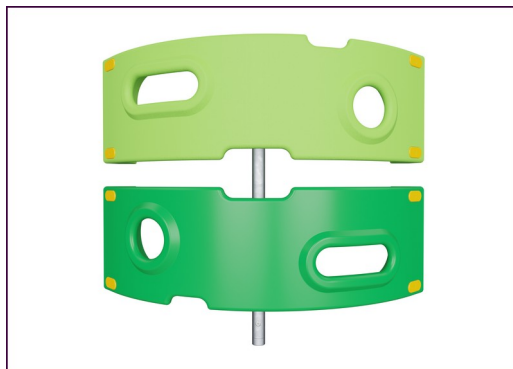
PCE305121



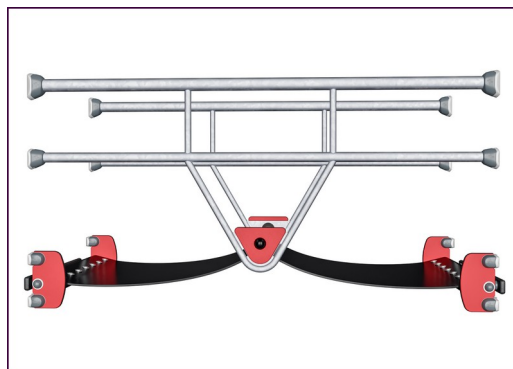
Zakřivené panely řady ELEMENTS jsou vyrobeny z UV stabilizovaného recyklovatelného PE z 33 % tvořeného post-spotřebními materiály. Hned s několika možnostmi zabudovaných herních prvků, a zajišťuje také solidní panelové řešení. Rovné panely jsou vyrobeny z 19 mm PE EcoCore™ od společnosti KOMPAN, což je vysoce odolný, ekologický a recyklovatelný materiál z více než 95% tvořeného PCM.



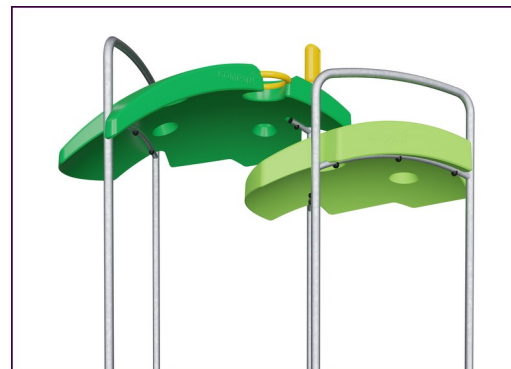
Hlavní sloupky jsou vyrobeny z vysoce kvalitní pozinkované oceli s s povrchovou úpravou práškovým lakem. Vrcholy sloupků jsou uzavřeny krytkami z UV stabilizovaného nylonu (PA6). Tvarované šedé desky jsou vyrobeny ze 75 % z postspotřebního odpadu PP materiálu s protiskluzovým vzorem a strukturovaným povrchem. Všechny desky jsou podepřeny unikátně navrženými nízkouhlíkovými hliníkovými lištami s několika možnostmi uchycení.



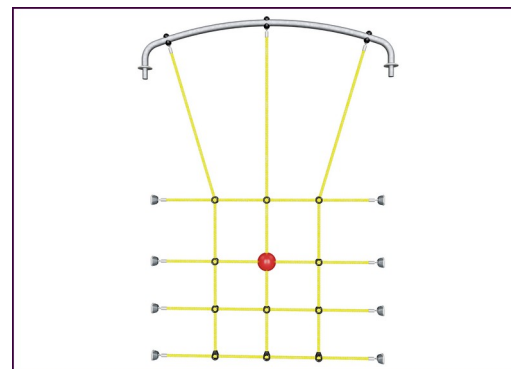
Zobrazené lezecké prvky jsou formovány z jednoho kusu z 33 % tvořeného post-spotřebními materiály a s minimální tloušťkou stěny 5 mm. Lezecké prvky jsou vyrobeny z recyklovatelného PE, který má vysokou odolnost proti nárazům v širokém teplotním rozpětí, což zajišťuje odolnost proti vandalismu ve všech oblastech.



Přyzové membrány řady ELEMENTS jsou vyrobené z vrstev pryže smíšené z přírodního kaučuku, SBR kaučuku a jsou integrované vrstvami vyztuženými z tkaného PE a PA. Tloušťka 8 mm zajišťuje vysokou odolnost v jakémkoli prostředí.



Střechy řady ELEMENTS jsou vyrobeny z recyklovatelného PE z 33 % tvořeného post-spotřebními materiály s minimální tloušťkou stěny 5 mm, aby byla zajištěna vysoká životnost ve všech klimatických podmínkách po celém světě. Ocelové trubky jsou žárově zinkovány uvnitř i vně, aby byla zajištěna maximální životnost.



Lana řady ELEMENTS obsahují šestipramenné ocelové dráty a ocelové drátěné jádro. Každý pramen je pevně obalen PES vlákem, které je z více než 95% tvořeno post-spotřebními materiály. Vlákno je nataveno na každý jednotlivý pramen, takže lana jsou vysoce odolná proti opotřebení a vandalismu.

Položka č. PCE305121-0603

Informace o instalaci

Maximální výška pádu	204 cm
Bezpečnostní povrchová plocha	104,0 m ²
Celková doba instalace	61,7
Objem výkopu	1,73 m ³
Objem betonu	0,25 m ³
Hloubka základu (standard)	80 cm
Hmotnost dodávky	2.229 kg
Možnosti ukotvení	Na povrchu ✓ V zemi ✓

Informace o záruce

Zakřivené panely	10 let
EcoCore HDPE	Celoživotní
Membrána	2 roky
Sloupek	10 let
Zaručené náhradní díly	10 let



Data o Udržitelnosti

PCE305121



Výrobní cyklus A1-A3	Celkové emise CO ₂	CO ₂ e na kg	Recyklované materiály
	kg CO ₂ e	kg CO ₂ e/kg	%
PCE305121-0603	4.566,98	2,70	41,21

Celkovým rámcem uplatňovaným pro tyto faktory je Environmentální prohlášení o produktu (EPD), které kvantifikuje „environmentální informace o životním cyklu produktu a umožňuje srovnání mezi produkty, které plní stejnou funkci“ (ISO, 2006). Řídí se vnitřním uspořádáním a uplatňuje přístup k posuzování životního cyklu po celou fázi produktu od suroviny až po dokončení výroby (A1-A3).

Kompan A/S

C.F. Tietgens Boulevard 32C
DK-5220 Odense SØ
Denmark



Verification of CO₂ calculation of: Play systems



Data version no. 2023-10-05

The CO₂ calculation and data are in compliance with the principles of a carbon footprint impact according to the GHG protocol (Greenhouse Gas Protocol), Scope 3, cradle to gate related to all individual components in the product category: "Play systems" represented by item no.: PCM200321-0950.

(Scope 3 emissions include emission sources in the upstream and downstream value chain).

Date: 30. October 2023 | Valid until: 30. October 2025

Verified by:

Julie Marie Vejsgaard Larsen, LCA & EPD Consultant

Verification based on report: Validation of CO₂ calculation of 9 categories of Kompan product line, version 1.0, prepared by: Bureau Veritas HSE, Denmark: Julie M. V. Larsen.

Publication date: 30. October 2023

By Bureau Veritas HSE
www.bureauveritas.dk
+45 7731 1000

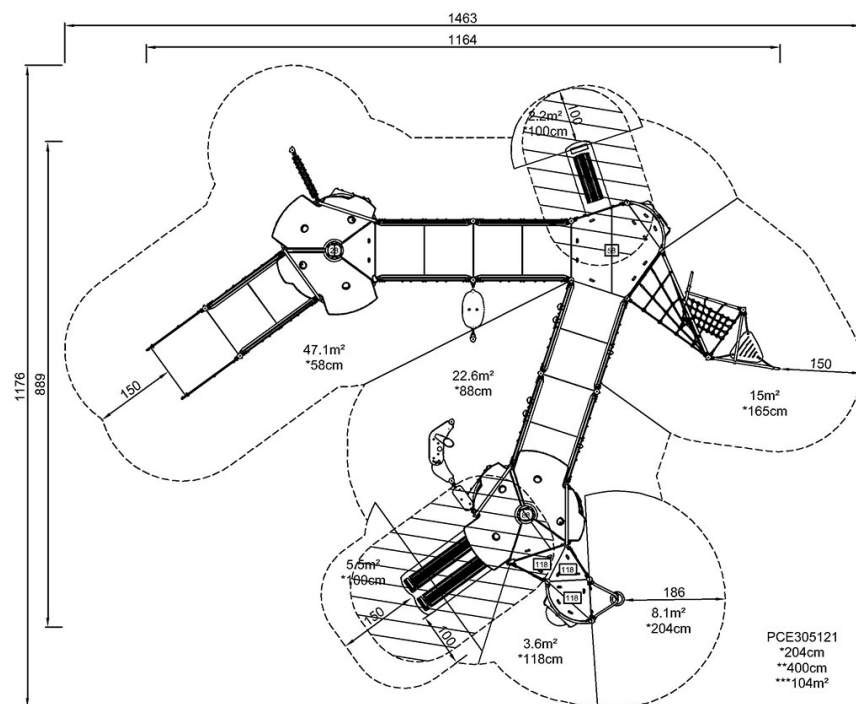


Průzkumník

PCE305121

* Maximální výška pádu | ** Celková výška | *** Bezpečnostní povrchová plocha

* Maximální výška pádu | ** Celková výška



PCE305121

[Kliknutím zobrazíte poměr zobrazení POHLED SHORA](#)

[Kliknutím zobrazíte poměr stran BOČNÍ POHLED](#)