

# Robinia dubbele speeltoren met spinnennet

NRO2003

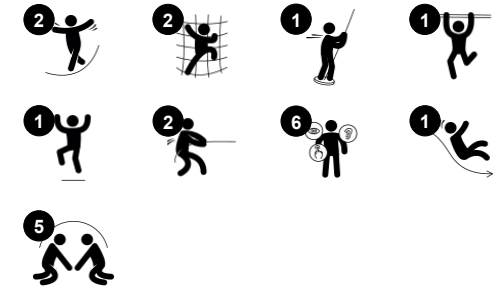
**KOMPAN**  
Let's play



Item nummer NRO2003-1021

## Algemene Product Informatie

Afmetingen LxBxH	648x652x308 cm
Leeftijdsgroep	4+
Speelcapaciteit	15
Kleuropties	



De dubbele Robinia speeltoren met spinnenweb klimnet heeft veel klim- en glij variaties, kinderen zullen hem dan ook steeds opnieuw willen uitproberen. Zijn natuurlijke uitstraling zorgt voor een naadloze aansluiting bij alle groene speelpleinen. Wanneer ze de gevarieerde speelaanleidingen doorlopen trainen kinderen hun spierbalans en coördinatie. Het spinnenweb heeft gedeeltelijk schuin geplaatste sporten, wat het klimmen

extra uitdagend maakt. Dat traint de kruis coördinatie van het kind, wat weer de intermodale perceptie traint, die nodig is voor het lezen. De stevige evenwichtsbrug traint het evenwichtsgevoel, de fundamentele motorische vaardigheid die kinderen zelfverzekerd maakt bij het bewegen en belangrijk is voor het vermogen om stil te zitten en zich te concentreren. De glijbaan en glijstang zijn niet alleen erg leuk, maar trainen

ook het ruimtelijk inzicht, wat weer belangrijk is voor het inschatten van afstanden. De dubbele speeltoren met spinnennet stimuleert met zijn spelvariatie het om de beurt gaan, samenwerking en rekening houden met elkaar tijdens het spelen. Bovendien is KOMPAN Robinia verkrijgbaar in FSC® gecertificeerd (FSC® C004450) Robinia hout.



# Robinia dubbele speeltoren met spinnennet

NRO2003



Alle Organic Robinia-producten van KOMPAN zijn gemaakt van Robinia-hout uit duurzame Europese bronnen. Op verzoek kan het worden geleverd met FSC® certificaat (FSC® C004450).



De verf die gebruikt wordt voor gekleurde componenten is milieuvriendelijk en op waterbasis met een uitstekende UV-bestendigheid. De verf is in overeenstemming met EN 71 deel 3.



De roestvast stalen glijbanen, met een glijbed uit een stuk, zijn gemaakt van hoogwaardig roestvaststaal AISI 304.



Touwen van UV-gestabiliseerde PES-touwstrengen met staalraadkern. Het polyestergaren is gemaakt van +95% gerecycled post-consumer materiaal en is inductief gesmolten op iedere afzonderlijke streng.



Het materiaal is gemaakt van roestvrij staal of gegalvaniseerd staal om duurzame verbindingen met een hoge corrosiebestendigheid te garanderen.



Robinia producten zijn ontworpen met een KOMPAN kleurconcept met een aantal verschillende standaard kleuren. Het hout kan ook onbehandeld worden geleverd of met bruin gepigmenteerd hout met behoud van de houtnerf.

Item nummer NRO2003-1021

## Installatie informatie

Max. valhoogte	207 cm
Veiligheidszone	59,5 m <sup>2</sup>
Totale installatietijd	19,4
Graafwerk (vol.)	1,84 m <sup>3</sup>
Benodigd beton	0,25 m <sup>3</sup>
Verankeringsdiepte	100 cm
Verzendingsgewicht	1.212 kg
Verankeringsopties	In-ground ✓

## Garantie informatie

Robinia hout	15 jaar
Touwen en netten	10 jaar
Gegarandeerde reserveonderdelen	10 jaar
Roestvast stalen onderdelen	Levenslang
Roestvast stalen onderdelen	Levenslang



# Sustainability Data

NRO2003



Cradle to Gate A1-A3	Total CO <sub>2</sub> emission	CO <sub>2</sub> e/kg	Recycled materials
	kg CO <sub>2</sub> e	kg CO <sub>2</sub> e/kg	%
<b>NRO2003-1021</b>	753,16	0,86	10,13

The overall framework applied for these factors is the Environmental Product Declaration (EPD), which quantifies "environmental information on the life cycle of a product and enable comparisons between products fulfilling the same function" (ISO, 2006). This follows the structure and applies a Life-Cycle Assessment approach to the entire Product stage from raw material through manufacturing (A1-A3))

**Kompan A/S**  
C.F. Tietgens Boulevard 32C  
DK-5220 Odense SØ  
Denmark



## Verification of CO<sub>2</sub> calculation of: Nature play



Data version no. 2023-10-05

The CO<sub>2</sub> calculation and data are in compliance with the principles of a carbon footprint impact according to the GHG protocol (Greenhouse Gas Protocol), Scope 3, cradle to gate related to all individual components in the product category: "Nature play" represented by item no.: NRO409-0621.

(Scope 3 emissions include emission sources in the upstream and downstream value chain).

**Date: 30. October 2023 | Valid until: 30. October 2025**

Verified by:

Julie Marie Vejsgaard Larsen, LCA & EPD Consultant

Verification based on report: Validation of CO<sub>2</sub> calculation of 9 categories of Kompan product line, version 1.0, prepared by: Bureau Veritas HSE, Denmark: Julie M. V. Larsen.

**Publication date: 30. October 2023**

By Bureau Veritas HSE  
www.bureauveritas.dk  
+45 7731 1000

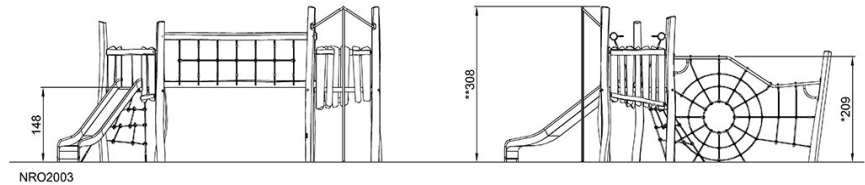
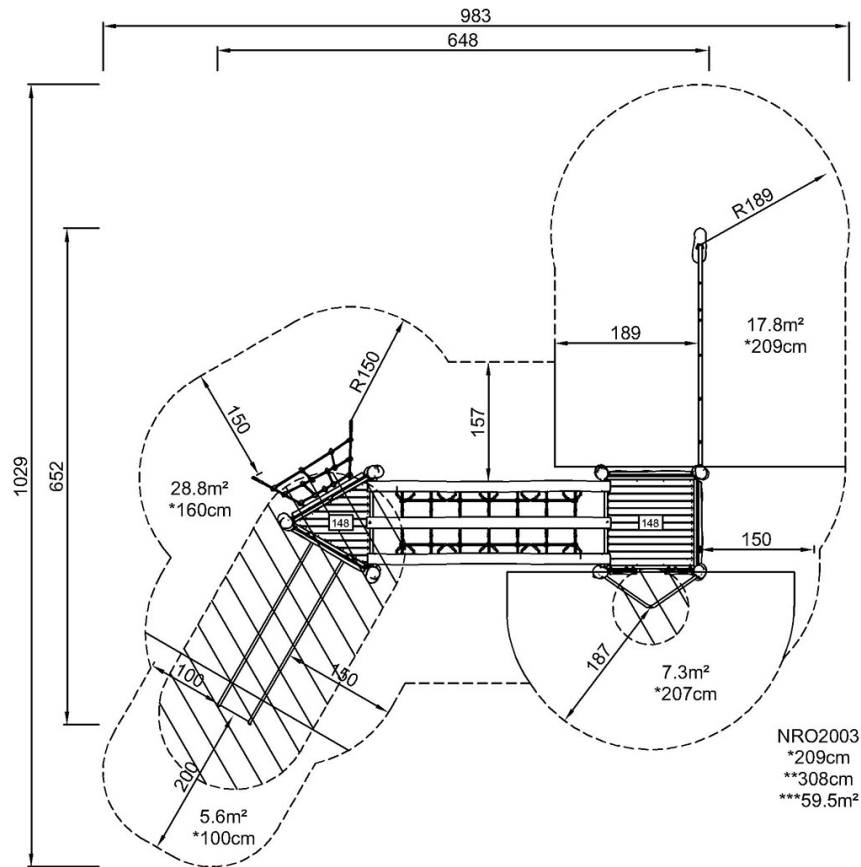


# Robinia dubbele speeltoren met spinnennet

NRO2003

Max. valhoogte | Totale Hoogte | Veiligheidszone

Max. valhoogte | Totale Hoogte



[Bekijk BOVENAANZICHT](#)

[Bekijk ZIJAAANZICHT](#)