





Muł ze swoim pięknym, masywnym siedziskiem raz po raz wabi maluchy na krótsze lub dłuższe przejażdżki. Oprócz atrakcyjnych kształtów oferuje on również wyczuwalną w dotyku wariację dzięki gumowym uchwytom i gładkiemu, drewnianemu korpusowi. Bogactwo dotykowe jest głównym czynnikiem motywującym, zwłaszcza u młodszych dzieci.

Wspiera ich zrozumienie właściwości materiału, takich jak waga, gładkość, temperatura i elastyczność. Jest to ważne np. w zarządzaniu ryzykiem. Sprężynowiec zapewnia wiele godzin, lat i dziesięcioleci zabawy. Kojący, kołyszący ruch Muła ćwiczy zmysł równowagi i świadomość przestrzenną. Są one kluczowe dla pewności ciała, np. w

unikaniu upadku. Dobre wyczucie równowagi jest niezbędne, aby móc siedzieć nieruchomo i koncentrować się. Jest to więc coś więcej niż tylko przyjemna przejażdżka.

Nr produktu NRO101-0401	
Ogólne Informacje o Produkcie	
Wymiary DxSzxW	44x75x65 cm
Grupa wiekowa	3+
Max. ilość Osób	1
Dostępne kolory	 

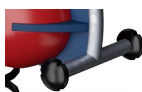



Uchwyt

Fizyczne: pionowy chwyt na rączkach zapewnia silny chwyt na różnych wysokościach, potrzebny przy intensywnym bujaniu się. Trenuje to mięśnie rąk oraz ramion.


Opcja podwójnego siedzenia

Społeczno-Emocjonalne: możliwość wspólnego bujania się wspiera umiejętności współpracy. Co więcej, fizyczny kontakt z innymi osobami jest świetny dla dobrego samopoczucia dzieci, co można zmierzyć poprzez obniżenie poziomu kortyzolu (hormonu stresu).


Podnóżek

Fizyczne: możliwość zastosowania podnóżka wspomaga intensywne bujanie. Bujanie stymuluje zmysły równowagi i przestrzeni, które mają fundamentalne znaczenie w bezpiecznym poruszaniu się po świecie.


Kołysząca się sprężyna

Fizyczne: sugeruje temat i wspiera teatralną zabawę, która stymuluje umiejętności językowe i komunikacyjne. **Poznawcze:** trenuje rozumienie przyczyny i skutku: gdy poruszam ciałem, sprężyna reaguje ruchem.



Wszystkie produkty linii Organiczna Robinia od KOMPAN wykonane są z drewna Robinia pochodzącego ze zrównoważonych europejskich źródeł. Na życzenie produkty z drewna Robinia mogą być dostarczone ze certyfikacją FSC®(FSC® C004450).

Stopnie wykonane są z wysokiej jakości stali nierdzewnej i pokryte są warstwą PUR. Warstwa PUR na stopniach pokryta jest powierzchnią antypoślizgową.

Sprężyny od KOMPAN są wykonane z wysokiej jakości stali sprężynowej zgodnej z EN10270. Sprężyny czyszczone są przez fosforyzowanie przed pomalowaniem epoksydową farbą podkładową i poliestrowym malowaniem proszkowym. Sprężyny są umocowane przy użyciu wyjątkowego okucia zabezpieczającego przed zatraskiwaniem palców dla bezpieczeństwa i długotrwałości.



Drewno Robinia może być dostarczone jako naturalne drewno bez obróbki lub może być pomalowane transparentnym pigmentem, który pomaga zachować naturalny złoty kolor drewna.

Nr produktu NRO101-0401		
Informacje Dotyczące Instalacji		
Max. wysokość upadku	60 cm	
Strefa bezpieczeństwa	6,8 m²	
Czas instalacji	2,1	
Objętość wykopu	0,16 m³	
Objętość betonu	0,00 m³	
Głębokość podstawy (standardowa)	41 cm	
Waga przesyłki	51 kg	
Opcje kotwiczenia	W ziemi	✓
	Powierzchnia	✓
Informacje o Gwarancji		
Drewno Robinia	15 lat	
Części Zapasowe	10 lat	
Sprężyny	5 lat	
Elementy ze Stali Nierdz.	Dożywotnia	



Dane Dotyczące Zrównoważonego Rozwoju

NRO101



**Od wydobycia
surowców do
opuszczenia wytwórni
A1–A3**

**Całkowita
emisja
CO₂**

**CO₂e na
kg
produktu**

**Materiały
pochodzą
ce z
recyklingu**

kg CO₂e

kg CO₂e/kg

%

NRO101-0401

61,12

1,31

18,23

Ogólne ramy stosowane dla tych czynników to Środowiskowa Deklaracja Produktu (EPD), która określa ilościowo "informacje środowiskowe dotyczące cyklu życia produktu i umożliwia porównywanie produktów spełniających tę samą funkcję" (ISO, 2006). W niniejszym dokumencie przyjęto strukturę i zastosowano podejście oceny cyklu życia w odniesieniu do całego etapu produktu, od surowców po produkcję (A1-A3).

Kompan A/S

C.F. Tietgens Boulevard 32C
DK-5220 Odense SØ
Denmark



**Verification of CO₂ calculation of:
Nature play**



Data version no. 2023-10-05

The CO₂ calculation and data are in compliance with the principles of a carbon footprint impact according to the GHG protocol (Greenhouse Gas Protocol), Scope 3, cradle to gate related to all individual components in the product category: "Nature play" represented by item no.: NRO409-0621.

(Scope 3 emissions include emission sources in the upstream and downstream value chain).

Date: 30. October 2023 | Valid until: 30. October 2025

Verified by:

Julie Marie Vejsgaard Larsen, LCA & EPD Consultant

Verification based on report: Validation of CO₂ calculation of 9 categories of Kompan product line, version 1.0, prepared by: Bureau Veritas HSE, Denmark: Julie M. V. Larsen.

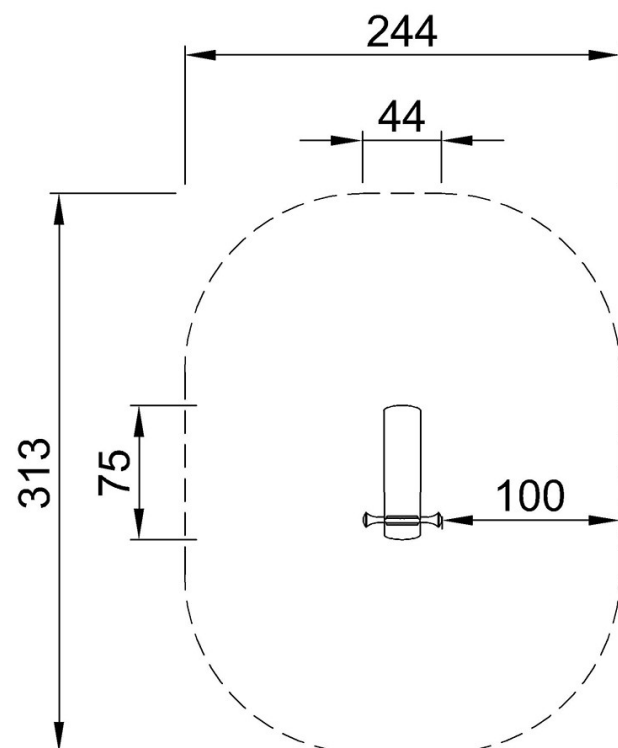
Publication date: 30. October 2023

By Bureau Veritas HSE
www.bureauveritas.dk
+45 7731 1000



* Max Wys. Upadku | ** Wysokość | *** Strefa Bezpieczeństwa

* Max Wys. Upadku | ** Max Wysokość



NRO101
 *60cm
 **65cm
 ***6.8m²



NRO101

[Kliknij, aby zobaczyć RZUT Z GÓRY](#)
[Kliknij, aby zobaczyć RZUT BOCZNY](#)