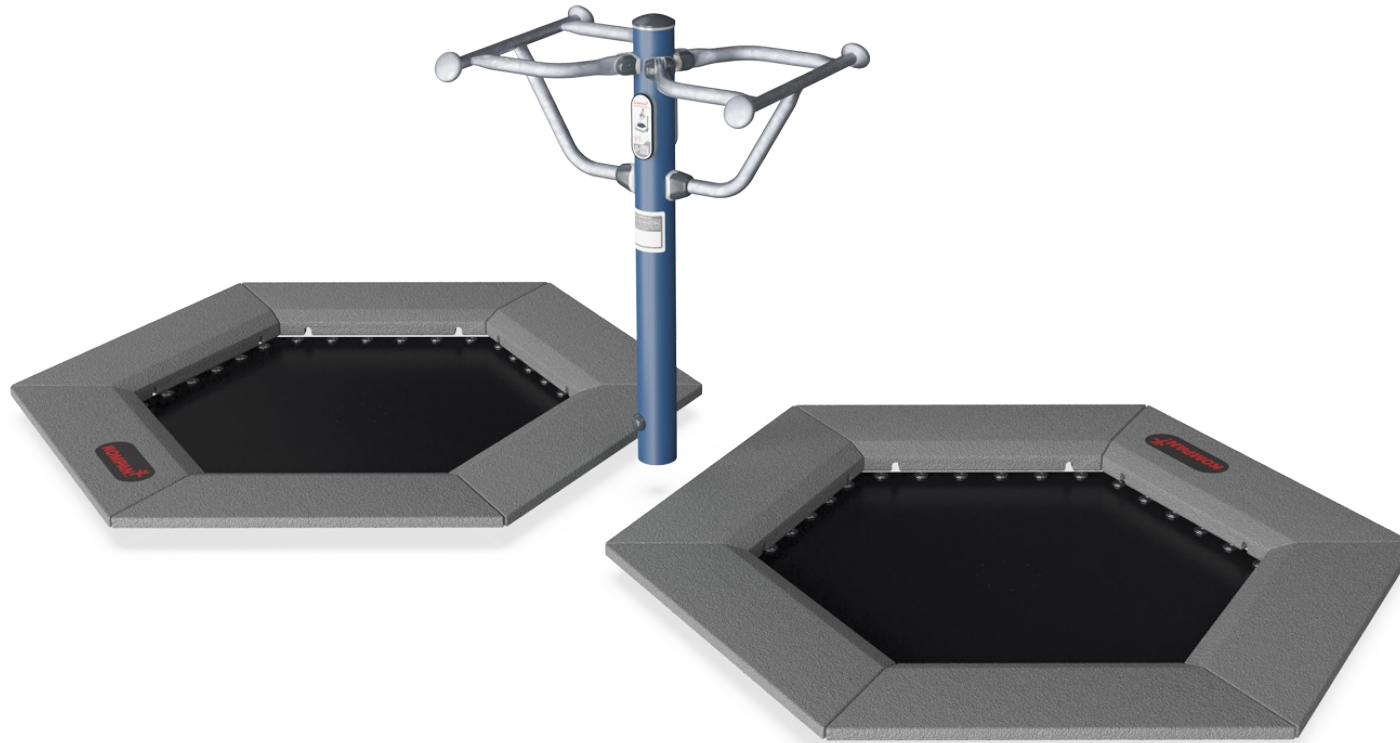


Double Fitness Jumper

FSW233

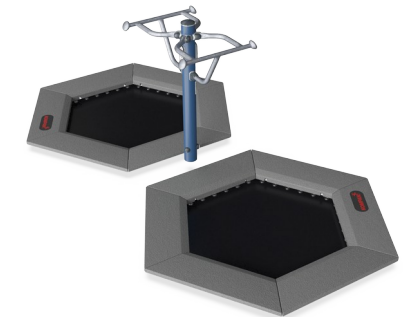
KOMPAN
Let's play



Produktnummer FSW23300-0902	
Produktinformasjon	
Mål LxBxH	192x363x117 cm
Aldersgruppe	13+
Antall brukere	2
Fargevalg	



Se mer i KOMPAN Fit-appen



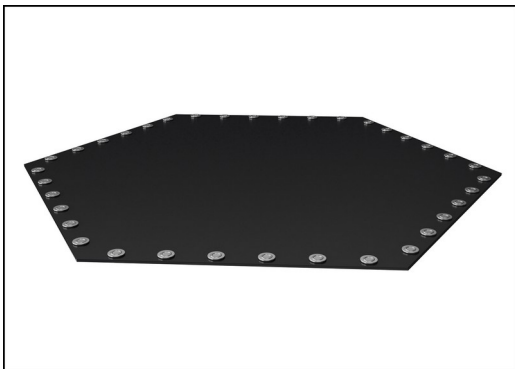
Den dobbelte Fitness Jumper er designet for å være gøy, gøy, gøy - og selvfølgelig effektiv for alle. Når du trener på en KOMPAN Fitness Jumper, får du en intens kardiovaskulær trening, du trener balansen og forbedrer bentettheten. Fitness Jumper utfordrer både den erfarne fitness-jumperen og den gjennomsnittlige fitness-entusiasten. Håndtaket

gir støtte for nybegynnere og muligheten til å gjøre runder med høy intensitet og ekstra høye hopp. Ved å ha to håndtak på samme stolpe får man plass til to Fitness Jumpers ved siden av hverandre, og derved dobbelt opp på kondisjon og moro.

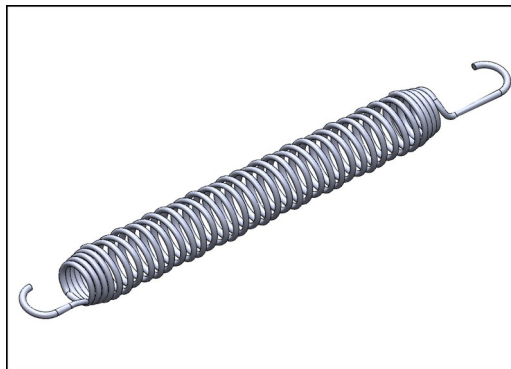
Double Fitness Jumper

FSW233

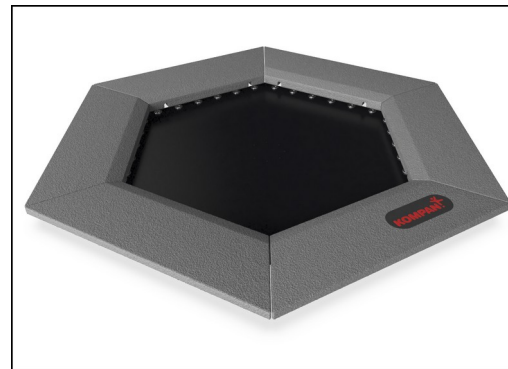
KOMPAN
Let's play



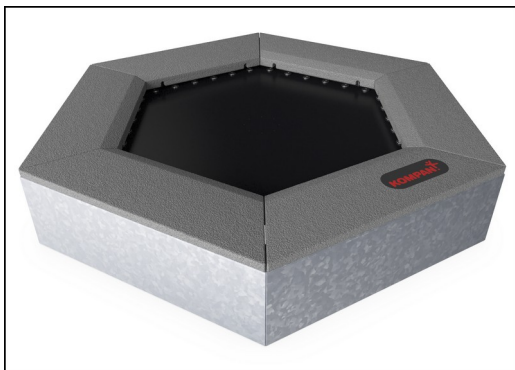
Hoppedukene er laget av 6,0 mm tykk gummi membran. Fjærfeste er forsterket med stål foringer og skiver på begge sider. Hoppeduken er ozonbestandig og godt drenert med 8 hull for at vannet skal renne ut.



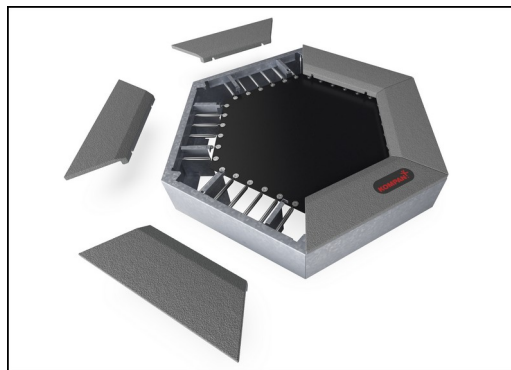
Alle de 36 fjærene er laget av rustfritt stål for å sikre lang holdbarhet og god korrosjonsbestandighet. Ståltråden er 3,2mm tykk, og de siste fem viklinger er vridd inn som en kjegle for å sikre Jumperen en lang levetid.



Flisene er støpt i grå granulert resirkulert gummi (SBR/NR), og KOMPAN logoen er laget av EPDM (Ethylene Propylene Diene Monomer). Inne i hver av gummiplatene er det en 3mm varmgalvanisert stållate for økt stabilitet.



Alle stålkomponenter er laget i herdet karbonstål, S235, med en tykkelse på 3mm. Sidepaneler, støttevegger for toppramme, plater bøyd med SBR og plater for fast installasjon er alle varmgalvanisert.



Som en unik funksjon kan gummibeskyttelsen fjernes i forbindelse med rengjøring og service. Ved å løsne skruer, kan den løftes opp for å få tilgang til fjærene (se instruksjon på KOMPAN Master).



Støttestøttet er 530mm bredt, og plassert 1050mm over bakkenivå og 1140mm over jumpermembranen. Håndtaket er laget av en Ø32mm HDG-stang.

Produktnummer FSW23300-0902

Monteringsinformasjon

Maksimal fallhøyde	100 cm
Sikkerhetssone	21,0 m ²
Total monterings tid	7,2
Utgraving	1,60 m ³
Betong	0,10 m ³
Forankringsdybde (standard)	90 cm
Forsendingsvekt	754 kg
Forankring	In-ground ✓

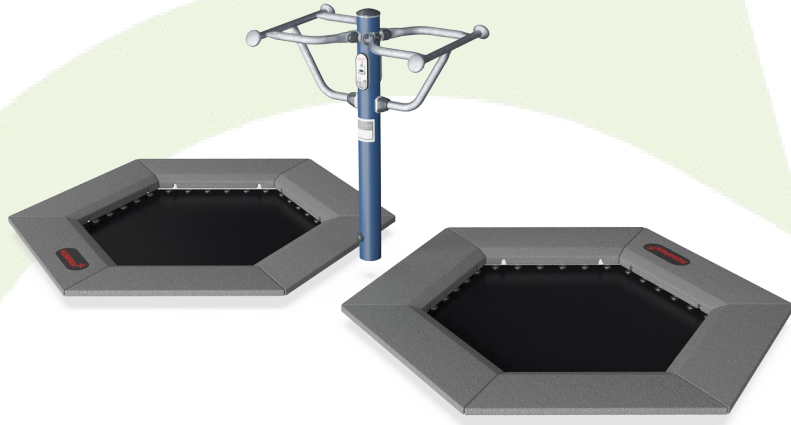
Garanti

Galvanisert stål	Livstids
Fjær til Jumpers	2 år
Jumper hoppeduk	2 år
SBR gummi	2 år
Garantert reservedeler	10 år



Grønn data

FSW233



Krybbe til port A1-A3

	Totalt CO₂-utslipp	CO₂-ekvivalent per kg	Resirkuler te materialer
	kg CO ₂ -ekvivalent	kg CO ₂ -ekvivalent/kg	%
FSW23300-0902	818,19	2,09	60,09

Det overordnede rammeverket for disse faktorene er miljødeklarasjonen EPD (Environmental Product Declaration), som kvantifiserer «miljøinformasjon om produktets livssyklus og muliggjør sammenligninger mellom produkter som oppfyller samme funksjon» (ISO, 2006). Dette følger strukturen og anvender en livssyklusanalyse for hele produksjonsstadiet fra råvare til ferdig produksjon (A1-A3).

Kompan A/S

C.F. Tietgens Boulevard 32C
DK-5220 Odense SØ
Denmark



Verification of CO₂ calculation of: Fitness



Data version no. 2023-10-05

The CO₂ calculation and data are in compliance with the principles of a carbon footprint impact according to the GHG protocol (Greenhouse Gas Protocol), Scope 3, cradle to gate related to all individual components in the product category: "Fitness" represented by item no.: FAZ10100-0900.

(Scope 3 emissions include emission sources in the upstream and downstream value chain).

Date: 30. October 2023 | Valid until: 30. October 2025

Verified by:

Julie Marie Vejsgaard Larsen, LCA & EPD Consultant

Verification based on report: Validation of CO₂ calculation of 9 categories of Kompan product line, version 1.0, prepared by: Bureau Veritas HSE, Denmark: Julie M. V. Larsen.

Publication date: 30. October 2023

By Bureau Veritas HSE
www.bureauveritas.dk
+45 7731 1000

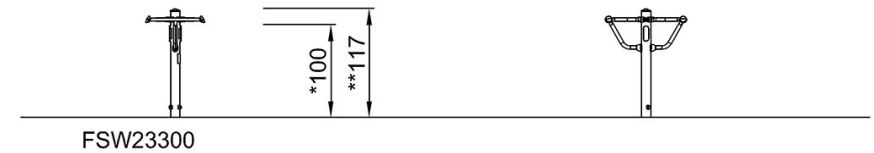
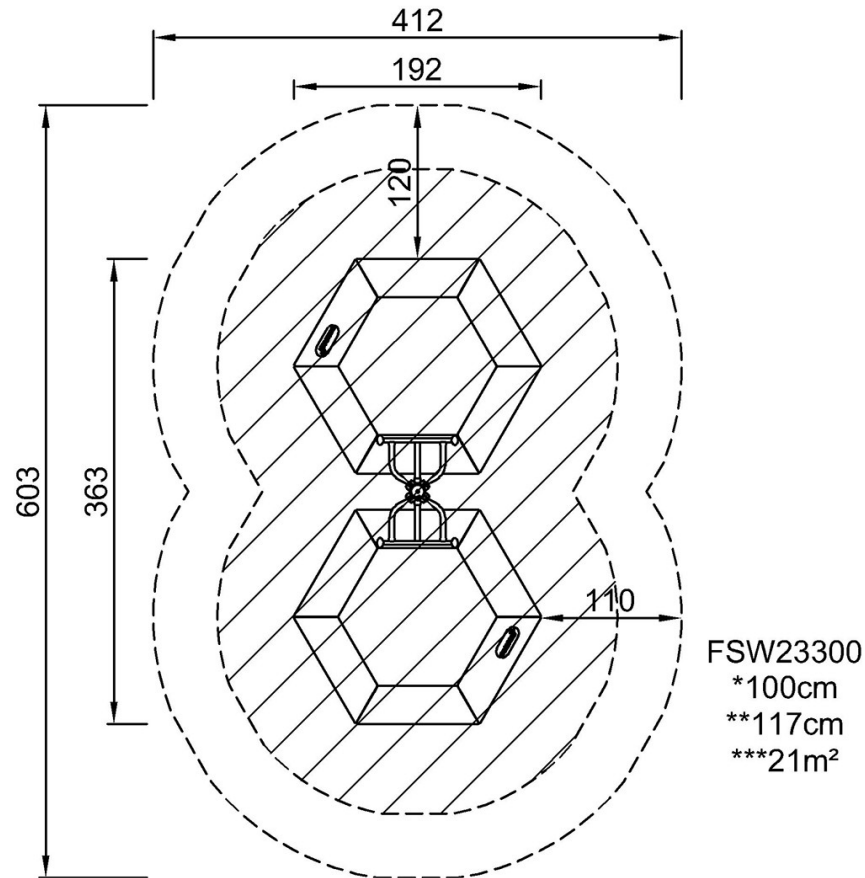


Double Fitness Jumper

FSW233

* Maks fallhøyde | ** Total høyde | *** Sikkerhetssone

* Maks fallhøyde | ** Total høyde



[Klikk for å se TOP VIEW](#)

[Klikk for å se SIDE VIEW](#)