

# Lavagna, grande

PCM0012


**KOMPAN**  
Let's play

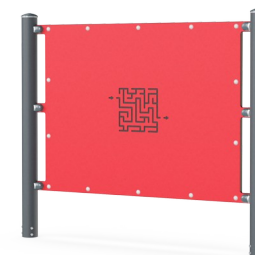


Questa lavagna di grandi dimensioni consentirà ore di gioco e di apprendimento in un ambiente di apprendimento all'aperto o in un parco giochi. Le notevoli dimensioni sono sufficienti per permettere a molti bambini di partecipare alla creazione di caratteri e al disegno, il che li aiuterà a sviluppare le abilità motorie fin quando disegnano e le abilità

linguistiche e di alfabetizzazione quando scrivono. Le grandi dimensioni incoraggiano il gioco sociale, perché c'è molto spazio per l'interazione e la cooperazione. Le lavagne bianche possono avere benefici diretti per l'apprendimento e migliorano anche una serie di situazioni di gioco drammatico, dal giocare alla scuola al fare un cartello per la caccia al

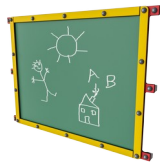
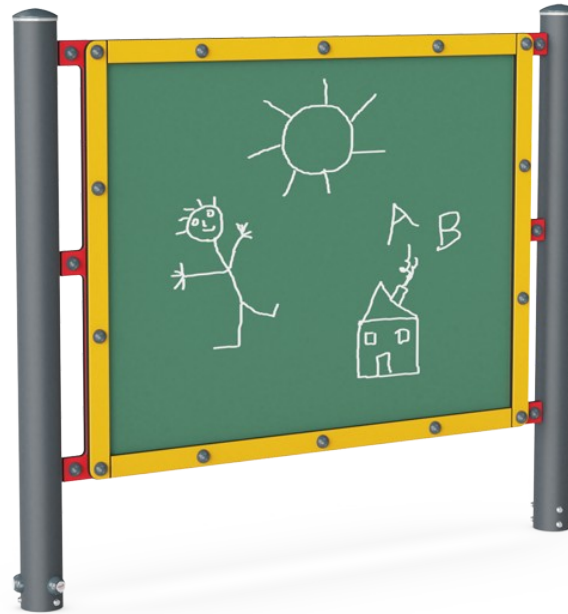
tesoro. Ci sono benefici cognitivi nel disegnare e nel lasciare il proprio segno, perché stimola lo sviluppo cerebrale, il pensiero creativo e quindi le capacità di problem solving

Codice articolo PCM001208-0902	
Informazioni generali prodotto	
Dimensioni (LxLxA)	166x12x140 cm
Età d'uso	2+
Capacità di gioco	4
Opzioni colori	



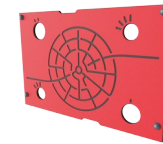
# Lavagna, grande

PCM0012



## Lavagna

**Socio-emotivo:** l'ampiezza della lavagna è adatta a gruppi di bambini che collaborano e condividono idee. **Creativo:** disegnare e lasciare il segno stimola il pensiero creativo.

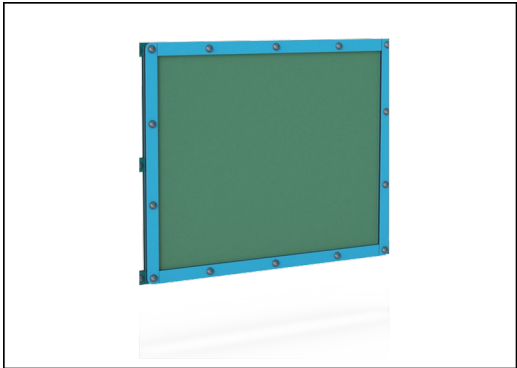


## Pannello labirinto

**Socio-emotivo:** comunicazione e cooperazione esplorando il labirinto con gli amici. **Cognitivo:** stimola la memoria quando si memorizzano i percorsi del labirinto.

# Lavagna, grande

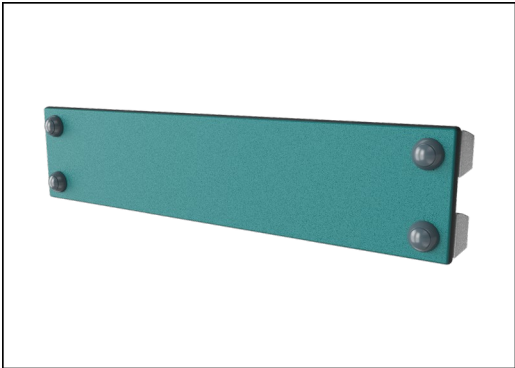
PCM0012



Il pannello è realizzato in acciaio ceramico. L'acciaio ceramico ha un'elevata resistenza alla corrosione ed è completamente riciclabile.

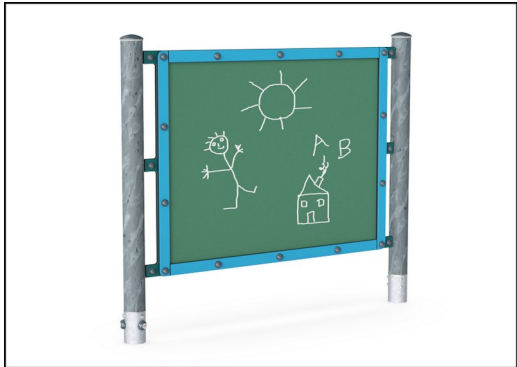


Main posts with hot dip galvanized steel footing are available in different materials: Pressure impregnated pine wood posts. Pre-galvanized inside and outside with powder coated top finish steel posts. Lead free aluminum with color anodized top finish. Greenline TexMade posts of 95% post-consumer recycled PE and textile waste.



Pannelli di EcoCore™ da 19 mm. EcoCore™ è un materiale altamente resistente ed ecologico, che non solo è riciclabile dopo l'uso, ma è anche costituito da un nucleo prodotto al 100% da materiale riciclato.

Codice articolo PCM001208-0902	
Informazione installazione	
Max. altezza di caduta	0 cm
Superficie di sicurezza	12,3 m²
Tempo d'installazione totale	3,8 ore
Volume di scavo	0,05 m³
Volume di calcestruzzo	0,00 m³
Profondità di base (standard)	85 cm
Peso della spedizione	77 kg
Opzioni ancoraggio	Superficie ✓ Interrato ✓
Garanzie	
EcoCore	Garanzia a vita
Pali (verniciatura)	10 anni
Garanzia pezzi di ricambio	10 anni



KOMPAN GreenLine versions are designed with ultimate environmentally friendly materials with lowest possible CO2e emission factor such as EcoCore™ panels of +95% post consumer recycled ocean waste.



# Sustainability Data

PCM0012



Cradle to Gate A1-A3	Emissioni totali di CO <sub>2</sub>	CO <sub>2</sub> e/kg	Materiali riciclati
	kg CO <sub>2</sub> e	kg CO <sub>2</sub> e/kg	%
PCM001208-0950	96,44	1,40	82,96
PCM001208-0902	110,69	1,81	76,62

Il quadro complessivo applicato a questi fattori è la Dichiarazione Ambientale di Prodotto (EPD), che quantifica "le informazioni ambientali sul ciclo di vita di un prodotto e consente confronti tra prodotti che svolgono la stessa funzione" (ISO, 2006). Questo segue la struttura e applica un approccio di Valutazione del Ciclo di Vita (LCA) all'intero stadio del prodotto, dalla materia prima fino alla produzione (A1-A3).

**Kompan A/S**  
C.F. Tietgens Boulevard 32C  
DK-5220 Odense SØ  
Denmark



## Verification of CO<sub>2</sub> calculation of: Themed play systems



Data version no. 2023-10-05

The CO<sub>2</sub> calculation and data are in compliance with the principles of a carbon footprint impact according to the GHG protocol (Greenhouse Gas Protocol), Scope 3, cradle to gate related to all individual components in the product category: "Themed play systems" represented by item no.: MSC641100-3717P.

(Scope 3 emissions include emission sources in the upstream and downstream value chain).

**Date: 30. October 2023 | Valid until: 30. October 2025**  
**Verified by:**

Julie Marie Vejsgaard Larsen, LCA & EPD Consultant

Verification based on report: Validation of CO<sub>2</sub> calculation of 9 categories of Kompan product line, version 1.0, prepared by: Bureau Veritas HSE, Denmark: Julie M. V. Larsen.

**Publication date: 30. October 2023**

**By Bureau Veritas HSE**  
www.bureauveritas.dk  
+45 7731 1000

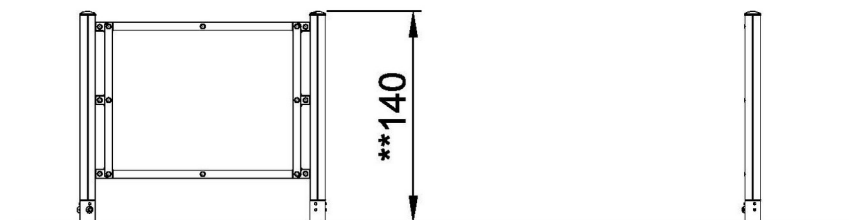
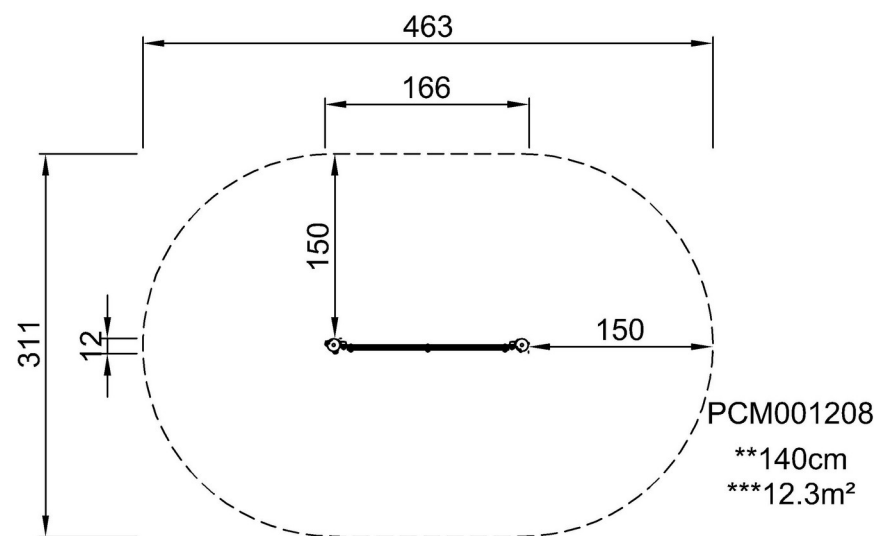


# Lavagna, grande

PCM0012

Altezza di caduta massima | Altezza totale | Superficie di sicurezza

Altezza di caduta massima | Altezza totale



PCM001208  
1:100

[Fai clic per visualizzare il rapporto VISTA SUPERIORE](#)

[Fai clic per visualizzare il rapporto VISTA LATERALE](#)