


# Combinaison 4 tours avec pont

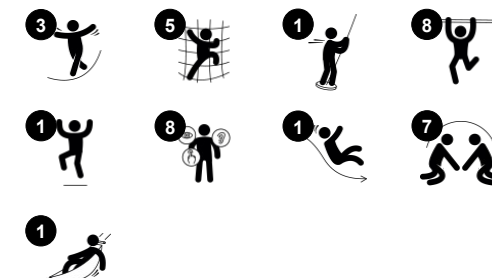
PCM410421

**KOMPAN**  
Let's play

Référence PCM410421-0951

## Informations générales

Dimensions LxPxH	428x669x380 cm
Age minimum	4+
Capacité idéale (utilisateurs)	26
Options de couleurs	



L'univers de jeu à quatre tours est un aimant pour les jeux d'escalade, d'équilibre et de dégringolade, sa transparence et sa variation de jeu sont un refuge pour les enfants plus âgés. La transparence permet de voir tous les autres enfants jouer, stimulant l'interaction sociale et la compétition positive faisant durer le jeu plus longtemps. Plus les enfants jouent

longtemps, de nouveaux jeux sont créés, tels que le fait de ne pas toucher le sol, ce qui signifie que les enfants testent un large éventail de compétences physiques et sociales. La variété des filets et des liens d'équilibre défie l'agilité, l'équilibre et la coordination croisée des enfants tout en permettant à plus d'enfants de jouer ensemble

en groupes. Il existe divers points d'entrée à la tour, des escaliers d'accès rapide et du mur d'escalade à l'accès rampant incliné, garantissant que la tour est adaptée à une variété d'âges et de capacités d'utilisateurs.

# Combinaison 4 tours avec pont

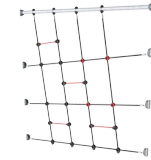
PCM410421

**KOMPAN**  
Let's play



## Glisser

**Physique:** développe la conscience de l'espace & de l'équilibre. Les muscles du tronc sont entraînés lors de la descente en position verticale. **Socio-émotionnel:** l'empathie est encouragée en attendant son tour.



## Filet à grimper

**Physique:** Les enfants développent la coordination entre les corps et la force musculaire. L'asymétrie du filet permet aux enfants de grimper et de ramper. **Socio-émotionnel:** les mailles permettent aux enfants d'être ensemble & de partager.



## Pont en planches

**Physique:** l'équilibre sur la planche développe le système vestibulaire ainsi que la coordination. **Socio-émotionnel:** le passage d'autres enfants exige de la coopération & de la patience.



## Perche du pompier

**Physique:** la coordination est soutenue lors de la descente, ainsi que les muscles des bras / tronc. L'atterrissage renforce la densité osseuse. **Socio-émotionnel:** sentiment de prise de risque.



## Rapelle

**Physique:** favorise la coordination & la perception de l'espace. Les muscles des jambes, du haut du corps & du tronc sont intensément sollicités. **Socio-émotionnel:** stimule la prise de tours et l'autorégulation.

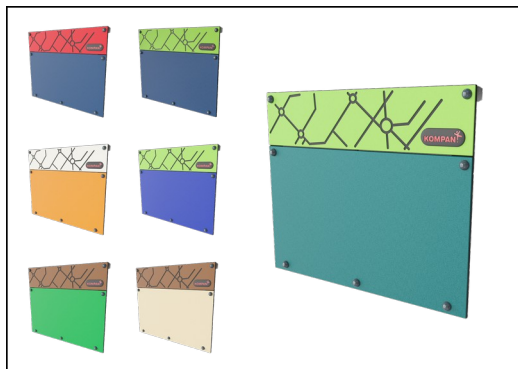


## Mur d'escalade

**Physique:** Développe la coordination transversale, la coordination oeil-main et la force musculaire des enfants lorsqu'ils grimpent. **Socio-émotionnel:** l'ascension bilatérale invite à la coopération.

# Combinaison 4 tours avec pont

PCM410421



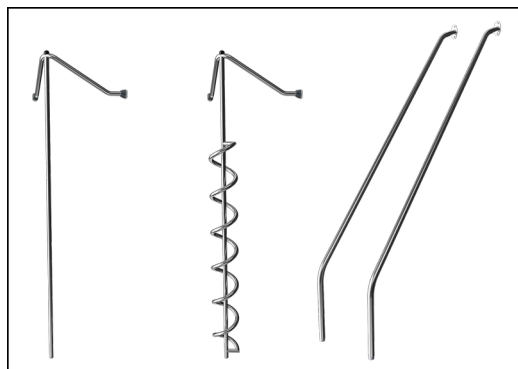
Panneaux de 19 mm EcoCore™, matériau hautement durable et respectueux de l'environnement, qui est non seulement recyclable après utilisation, mais se compose également d'un noyau fabriqué à partir de matériaux post-consommation recyclés à 100 % à partir de déchets d'emballages alimentaires.



Tous les ponts sont soutenus par des profilés en aluminium de conception unique, à faible teneur en carbone avec plusieurs options de fixation. Les ponts moulés de couleur grise sont constitués à 75 % de polypropylène, provenant de déchets océaniques post-consommation, avec un motif et une surface texturés antidérapants.



Les poteaux principaux avec semelle en acier galvanisé à chaud sont disponibles en différents matériaux : Poteaux en bois de pin imprégné sous pression. Pré-galvanisé à l'intérieur et à l'extérieur avec des poteaux en acier à revêtement en poudre. Aluminium sans plomb avec finition supérieure anodisée en couleur ou poteaux en bois de pin imprégnés sous pression.



Les activités ludiques sont fabriquées en acier inoxydable de haute qualité. L'acier est nettoyé par un processus de décapage total après sa fabrication pour garantir l'obtention d'une surface de glisse parfaitement propre et lisse.



Les glissières peuvent être choisies en six couleurs et 3 matériaux différents : Glissières droites ou courbes en PE moulé d'une seule pièce. Côtés EcoCore™ combinés et acier inoxydable. Conception entièrement en acier inoxydable en une seule pièce pour des solutions plus résistantes au vandalisme.



Wood version of FSC®-certified (FSC®C004450) pine wood with pressure impregnated base treatment and brown painted top finish. Vertical boards and top ends protected by a unique aluminum profile for high outdoor durability.

Référence PCM410421-0951

## Installation

Hauteur de Chute Max.	224 cm
Zone de sécurité	55,2 m <sup>2</sup>
Temps total d'installation	27,1
Volume d'excavation	0,84 m <sup>3</sup>
Volume de béton	0,06 m <sup>3</sup>
Profondeur ancrage	90 cm
Poids d'expédition	1.114 kg
Options d'ancrage	A cheiller ✓ A enterrer ✓

## Garantie

EcoCore HDPE	Garanti à vie
Poteau	10 ans
Ponts PP	10 ans
Cordes et filets	10 ans
Dispo pièces après arrêt fab.	10 ans



# Données sur le développement durable

PCM410421



Cradle to Gate A1-A3	Émissions totales de CO <sub>2</sub>	CO <sub>2</sub> e/kg	Matériaux recyclés
	kg CO <sub>2</sub> e	kg CO <sub>2</sub> e/kg	%
<b>PCM410421-0951</b>	1.313,77	1,73	69,77
<b>PCM410421-0905</b>	1.440,48	2,37	58,49

Le cadre général appliqué est la Déclaration Environnementale Produit (DEP), qui quantifie « les informations environnementales sur le cycle de vie d'un produit et permet des comparaisons entre produits remplissant la même fonction » (ISO, 2006). Cela suit la structure et applique une approche d'évaluation du cycle de vie à l'ensemble de l'étape du produit, de la matière première à la fabrication (A1-A3)

**Kompan A/S**  
C.F. Tietgens Boulevard 32C  
DK-5220 Odense SØ  
Denmark



## Verification of CO<sub>2</sub> calculation of: Play systems



Data version no. 2023-10-05

The CO<sub>2</sub> calculation and data are in compliance with the principles of a carbon footprint impact according to the GHG protocol (Greenhouse Gas Protocol), Scope 3, cradle to gate related to all individual components in the product category: "Play systems" represented by item no.: PCM200321-0950.

(Scope 3 emissions include emission sources in the upstream and downstream value chain).

**Date: 30. October 2023 | Valid until: 30. October 2025**

Verified by:

Julie Marie Vejsgaard Larsen, LCA & EPD Consultant

Verification based on report: Validation of CO<sub>2</sub> calculation of 9 categories of Kompan product line, version 1.0, prepared by: Bureau Veritas HSE, Denmark: Julie M. V. Larsen.

**Publication date: 30. October 2023**

By Bureau Veritas HSE  
www.bureauveritas.dk  
+45 7731 1000

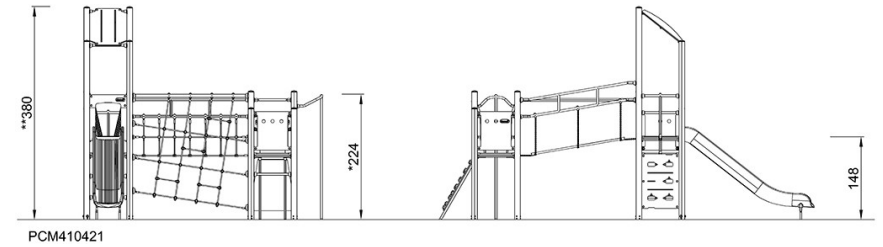
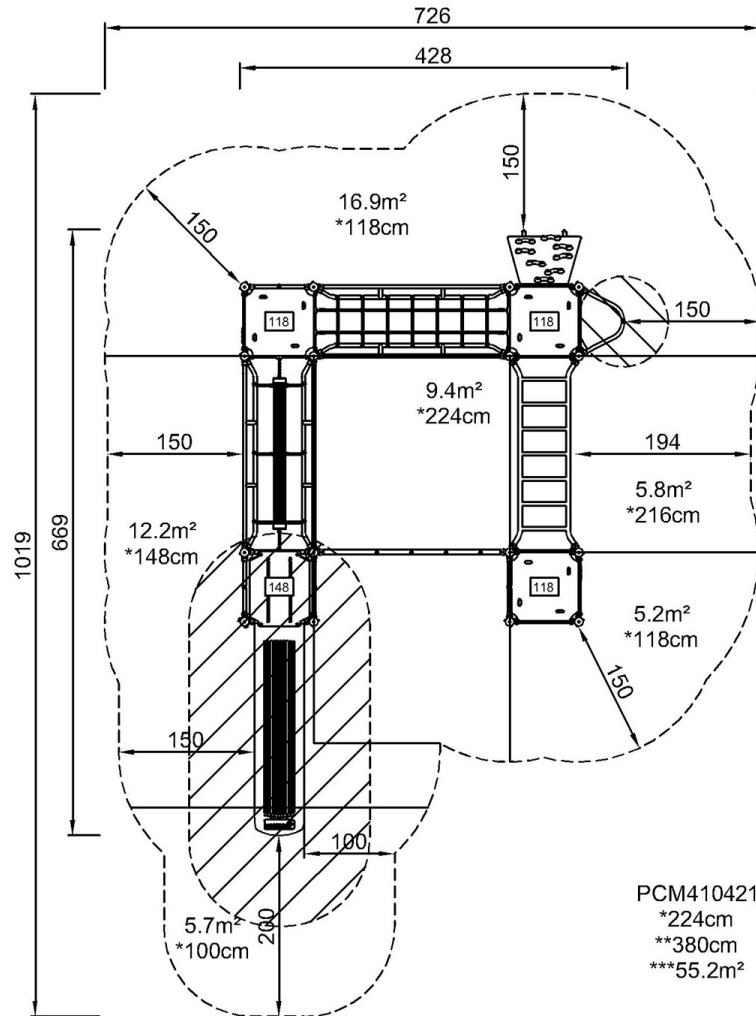


# Combinaison 4 tours avec pont

PCM410421

\* Hauteur de chute maximale | \*\* Hauteur totale | \*\*\* Zone de sécurité

\* Hauteur de chute maximale | \*\* Hauteur totale



[Cliquez pour voir le rapport VUE DE DESSUS](#)

[Cliquez pour voir le rapport VUE LATÉRALE](#)