

# Le Banc Loco

M241

**KOMPAN**  
Let's play



Référence M24170-3218P

## Informations générales

Dimensions LxPxH	122x72x93 cm
Age minimum	6m+
Capacité idéale (utilisateurs)	4
Options de couleurs	●



Ce petit banc en forme de locomotive est un aménagement d'aire de jeux permettant aux enfants de faire une pause, de s'asseoir, de se reposer, et de discuter avec les autres enfants. Cette structure de jeu stimule le développement socio-émotionnel et les compétences d'amitié.



# Le Banc Loco

M241



## Thème

**Cognitive:** suggère un thème et soutient le jeu de rôle, qui stimule les langues et les compétences de communication.



## Banc

**Socio-émotionnel:** se rassembler, coopérer, faire une pause, forment des compétences sociales.

# Le Banc Loco

M241



Panneaux de 19 mm EcoCore™, matériau hautement durable et respectueux de l'environnement, qui est non seulement recyclable après utilisation, mais se compose également d'un noyau fabriqué à partir de matériaux post-consommation recyclés à 100 % à partir de déchets d'emballages alimentaires.



La zone pour s'asseoir est faite de HPL d'une épaisseur de 17,8 mm. KOMPAN HPL présente une grande résistance à l'usure, ce qui lui assure une longue durée de vie quel que soit le climat.

Référence M24170-3218P

## Installation

Hauteur de Chute Max.	35 cm
Zone de sécurité	13,6 m <sup>2</sup>
Temps total d'installation	3,6
Volume d'excavation	0,13 m <sup>3</sup>
Volume de béton	0,00 m <sup>3</sup>
Profondeur ancrage	32 cm
Poids d'expédition	103 kg
Options d'ancrage	A enterrer ✓ A cheviller ✓

## Garantie

EcoCore HDPE	Garanti à vie
Siège en HPL	15 ans
Dispo pièces après arrêt fab.	10 ans



# Données sur le développement durable

M241



<b>Cradle to Gate A1-A3</b>	<b>Émissions totales de CO<sub>2</sub></b>	<b>CO<sub>2</sub>e/kg</b>	<b>Matériaux recyclés</b>
	kg CO <sub>2</sub> e	kg CO <sub>2</sub> e/kg	%
<b>M24170-3218P</b>	93,77	1,66	48,81

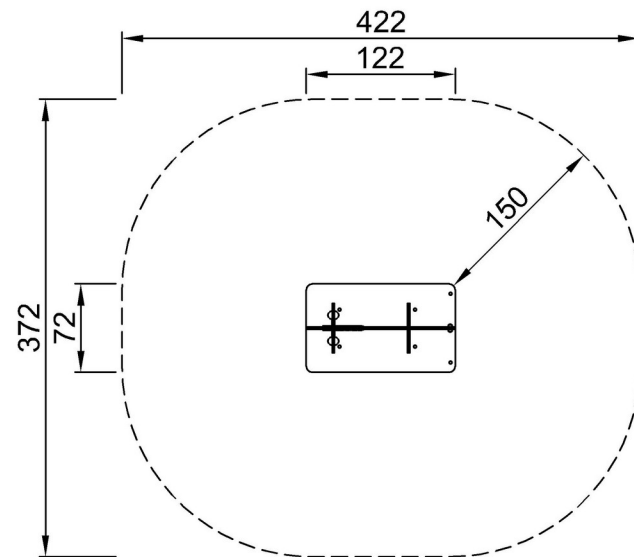
Le cadre général appliqué est la Déclaration Environnementale Produit (DEP), qui quantifie « les informations environnementales sur le cycle de vie d'un produit et permet des comparaisons entre produits remplissant la même fonction » (ISO, 2006). Cela suit la structure et applique une approche d'évaluation du cycle de vie à l'ensemble de l'étape du produit, de la matière première à la fabrication (A1-A3)

# Le Banc Loco

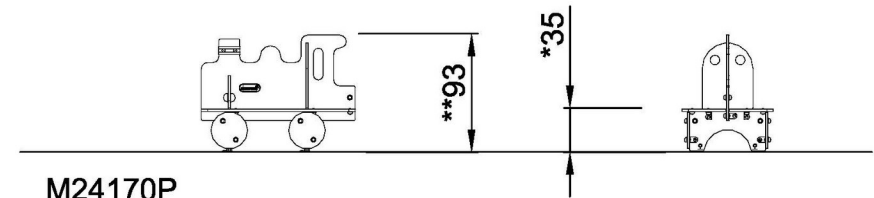
M241

\* Hauteur de chute maximale | \*\* Hauteur totale | \*\*\* Zone de sécurité

\* Hauteur de chute maximale | \*\* Hauteur totale



M24170P-xx18  
\*35cm  
\*\*93cm  
\*\*\*13.6m<sup>2</sup>



M24170P  
1:100

[Cliquez pour voir le rapport VUE DE DESSUS](#)

[Cliquez pour voir le rapport VUE LATÉRALE](#)