

Gravemaskin

PCM51221

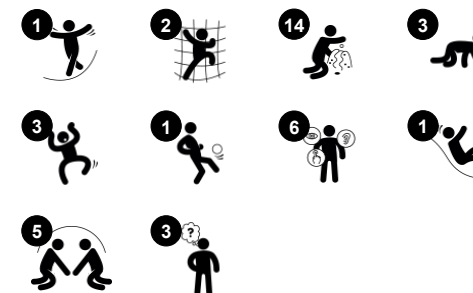
KOMPAN
Let's play



Produktnummer PCM51221-0901

Produktinformasjon

Mål LxBxH	441x180x276 cm
Aldersgruppe	2+
Antall brukere	17
Fargevalg	●



En Gravemaskin kan tiltrekke barn til rollelek og morsom fysisk lek fra alle kanter. Det store utvalget av manipulative elementer oppe og på bakkenivå legger opp til flere historiefortellinger. Vi vet fra KOMPAN Play Institute at manipulative lekeelementer øker legegleden, så vel som rollelek ved små barn. Dette støtter språkferdigheter og

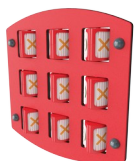
kommunikasjon, og hjelper barn til å forstå verden - og ikke minst å bli forstått av omgivelsene sine. Med de mange muligheter for å klatre, krype og glide tiltrekker den barn på lang avstand, og sørger for fysisk aktivitet som trener viktige motoriske ferdigheter og musklene. På bakkenivå blir barna oppmuntret til å klatre opp og krype gjennom hull under

plattformen. Dette trener koordinering på tvers av kroppen som bygger kroppens selvtillit og til slutt stimulerer den kryssmodale oppfatningen som støtter for eksempel leseferdigheter. Når det gjelder Gravemaskinen kan historiefortellingene inneholde flere temaer.

Gravemaskin

PCM51221

KOMPAN
Let's play



Tre-på-rad panel

Sosioemosjonell: trener ferdigheter som kommunikasjon og turtaking. **Kognitiv:** støtter regelforståelse og strategisk tenkning.

Kreativ: kreativitet, lage mønster ved at sette rullene forskjelligt.



Svinghjul

Kognitiv: materialet stimulerer forståelsen av årsak og virkning.



Megafon

Sosioemosjonell: kan lekes med fra begge sider, og oppmuntrer til samarbeid **Kognitiv:** forvrengning av lyd vekker nysgjerrighet og stimulerer forståelse av årsak og virkning.



Fjellklatring

Fysisk: støtter krysskoordinering og styrke på bein, arm og hånd. **Sosioemosjonell:** hellingen gjør at klaringen føles trygg, spesielt for yngre barn.



Sandøse

Fysisk: hånd-øye-koordinering og skyv-trekk bevegelser. **Sosioemosjonell:** inviterer til samarbeide på grunn av tosidigheten og legger opp til parallell lek. **Kognitiv:** logisk tenkning: forståelse av årsak og virkning når man kjører sandøsen i sporet eller skifter materiale fra øse til øse. **Kreativ:** skifte øse, skape nye posisjoner for øsen.



Sklie

Fysisk: å skli utvikler romlig bevissthet og følelse av balanse. Videre trenes kjernemuskulaturen når du sitter oppreist og glir ned. **Sosioemosjonell:** empati, tur-taking og risikotaking **Kognitiv:** små barn utvikler sin forståelse av rom, hastighet og avstander når de glir raskt ned.



Temalek

Kognitiv: foreslår et tema og støtter dramatisk lek, som stimulerer språk og kommunikasjonsevner.

Gravemaskin

PCM51221



Paneler av 19 mm EcoCore™. EcoCore™ er et svært slitesterkt, miljøvennlig materiale som ikke bare er resirkulerbart etter bruk, men som også består av materiale produsert av +95 % resirkulert forbrukeravfall fra matemballasje.



Stolper med varmgalvanisert forankring er forhåndsgalvanisert på innsiden og utsiden med pulverlakkert toppfinish.



Alle plattformene er støttet av unikt utformede aluminiumsprofiler med lavt CO2-avtrykk og flere festemuligheter. De gråfargede, støpte plattformene er laget av 75 % PP-materiale fra avfall etter bruk, med et sklisikkert mønster og en strukturert overflate.

Produktnummer PCM51221-0901

Monteringsinformasjon

Maksimal fallhøyde	118 cm
Sikkerhetssone	28,3 m ²
Total monterings tid	23,7
Utgraving	0,61 m ³
Betong	0,48 m ³
Forankringsdybde (standard)	90 cm
Forsendingsvekt	679 kg
Forankring	In-ground ✓ Surface ✓

Garanti

EcoCore HDPE	Livstids
Hule PE deler	10 år
Stolpe	10 år
PP plattformer	10 år
Garantert reservedeler	10 år



Ståloverflatene er varmgalvanisert på innsiden og utsiden med blyfri sink. Galvaniseringen har utmerket korrosjonsmotstand i alle miljøer og krever lite vedlikehold.



Skiene er tilgjengelige i enten støpt PE laget av 33 % resirkulert materiale i ulike farger eller i rustfritt stål (AISI304) med en tykkelse på 2 mm.



Girkasse er laget av PP. PP har god slitestyrke og slagfasthet.



Grønn data

PCM51221



Krybbe til port A1-A3

Totalt CO ₂ -utslipp	CO ₂ -ekvivalent per kg	Resirkuler te materialer	
kg CO ₂ -ekvivalent	kg CO ₂ -ekvivalent/kg	%	
PCM51221-0901	839,99	1,73	70,18

Det overordnede rammeverket for disse faktorene er miljødeklarasjonen EPD (Environmental Product Declaration), som kvantifiserer «miljøinformasjon om produktets livssyklus og muliggjør sammenligninger mellom produkter som oppfyller samme funksjon» (ISO, 2006). Dette følger strukturen og anvender en livssyklusanalyse for hele produksjonsstadiet fra råvare til ferdig produksjon (A1-A3).

Kompan A/S

C.F. Tietgens Boulevard 32C
DK-5220 Odense SØ
Denmark

Validation of CO₂ calculation method
BUREAU VERITAS
HSE Denmark A/S



Verification of CO₂ calculation of: Play systems



Data version no. 2023-10-05

The CO₂ calculation and data are in compliance with the principles of a carbon footprint impact according to the GHG protocol (Greenhouse Gas Protocol), Scope 3, cradle to gate related to all individual components in the product category: "Play systems" represented by item no.: PCM200321-0950.

(Scope 3 emissions include emission sources in the upstream and downstream value chain).

Date: 30. October 2023 | Valid until: 30. October 2025

Verified by:

Julie Marie Vejsgaard Larsen, LCA & EPD Consultant

Verification based on report: Validation of CO₂ calculation of 9 categories of Kompan product line, version 1.0, prepared by: Bureau Veritas HSE, Denmark: Julie M. V. Larsen.

Publication date: 30. October 2023

By Bureau Veritas HSE
www.bureauveritas.dk
+45 7731 1000

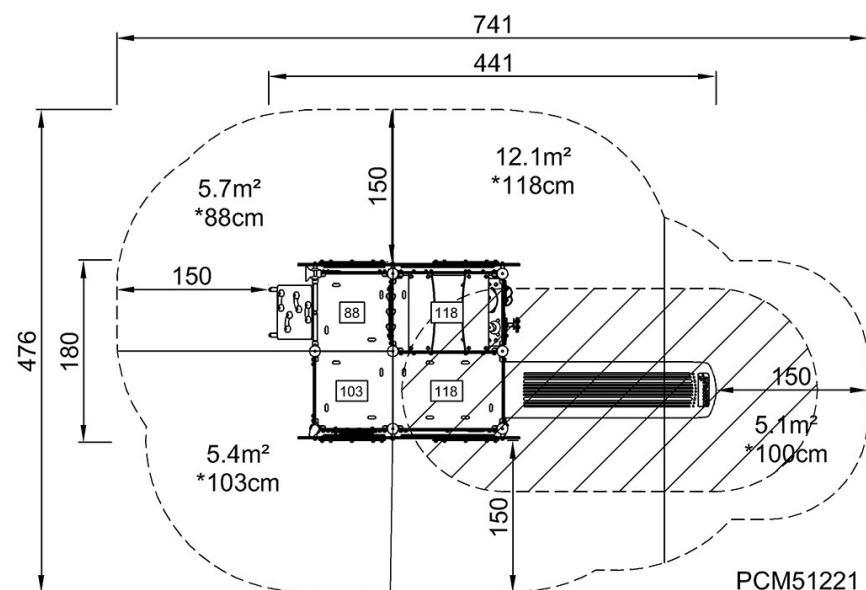


Gravemaskin

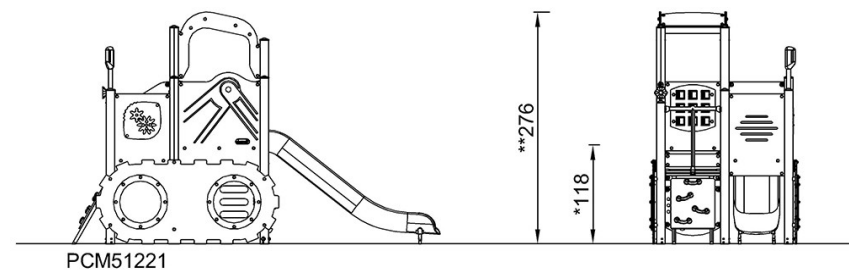
PCM51221

* Maks fallhøyde | ** Total høyde | *** Sikkerhetszone

* Maks fallhøyde | ** Total høyde



PCM51221
*118cm
**276cm
***28.3m²



[Klikk for å se TOP VIEW](#)

[Klikk for å se SIDE VIEW](#)