



Böjd stege, H:2,0m

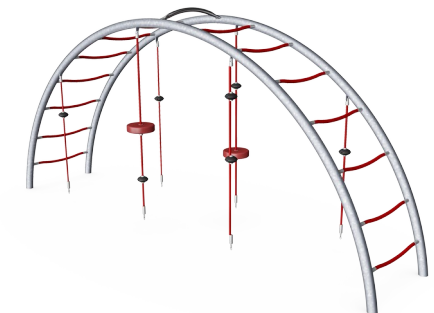
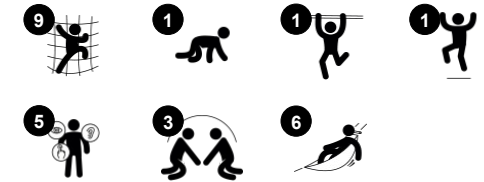
COR20210



Artikelnr. COR202101-0301

Generell produktinformation

Dimension LxWxH	439x105x200 cm
Åldersgrupp	5+
Kapacitet (användare)	20
Färgalternativ	 



Den stora bågstegen är oemotståndlig för de yngsta att klättra, leka och mötas i. De många olika klättringsmöjligheterna – uppåt, nedåt, genom och över – lockar barnen att komma tillbaka gång på gång. De gungande repen med säten och grepp inbjuder till vertikal klättring, samtidigt som de är perfekta för en paus – sittande eller stående med vännerna –

vilket stimulerar socialt samspel. Bågstegen är rolig att klättra upp på och därifrån får barnen en härlig utsikt. Förutom att barnen har fantastiskt roligt medan de undersöker de många lekmöjligheterna kan de utveckla sin koordination och styrka när de klättrar. Att ta sig förbi andra under leken låter dem även öva på turtagning och att visa hänsyn. De många

olika klättringsmöjligheterna gör att både de mer försiktiga och de modigare barnen kan delta och lyckas i leken, vilket är viktigt för att skapa en positiv självbild.

Böjd stege, H:2,0m

COR20210



Repstege

Fysisk: Att klättra och krypa genom de stora maskorna stödjer proprioception och rumsuppfattning. Att klättra här kräver stora steg, utvecklar kors-koordination och muskelstyrka när barnen drar sig upp med armarna. **Socioemotionell:** de stora maskorna möjliggör för fler barn att sitta tillsammans.



Rep med gummiplatta

Fysisk: barn utvecklar kors-koordination och muskelstyrka när de går på plattan och klättrar på repet. Sinne för balans övas när de gungar varsamt – en viktig egenskap för att t.ex. sitta still. **Socioemotionell:** umgås och turas om att bestämma vem som ska sitta vart.



Ram

Fysisk: utvecklar barnens överkroppsmuskler och armstyrka när de hänger i armarna. Det är viktigt pga stillasittande livsstil och ryggsmärtor hos barn. **Socioemotionell:** utvecklar barnens turordningsförmåga och empati när de passerar varandra på den övre ramen.

Böjd stege, H:2,0m

COR20210



Corocord 16 mm rep av UV-stabiliserade PES-rep med inre stålkabelförstärkning. Polyester garnet är tillverkat av +95% post-consumer-material och smälts induktivt på varje tråd. Linorna är mycket slitstarka och vandalismresistenta och kan bytas ut på plats vid behov.



Stålkonstruktionen är varmförzinkad in- och utvändigt med blyfri zink. Förzinkningen har bra beständighet mot korrosion och är underhållsfri.



Färgade gummiskivor av EPDM med slät yta. Gjuten EPDM omger en varmförzinkad stålkärna som säkerställer både skivornas stabilitet och starkt fäste vid repet.

Artikelnr. COR202101-0301

Installationsinformation

Max. fallhöjd	200 cm
Säkerhetsområde	28,0 m ²
Total installationstid	5,9
Grävdjup (volym)	2,38 m ³
Betong (volym)	1,70 m ³
Stolpdjup (standard)	90 cm
Fraktvikt	200 kg
Förankring	Nedgrävning ✓
	Ytmontering ✓

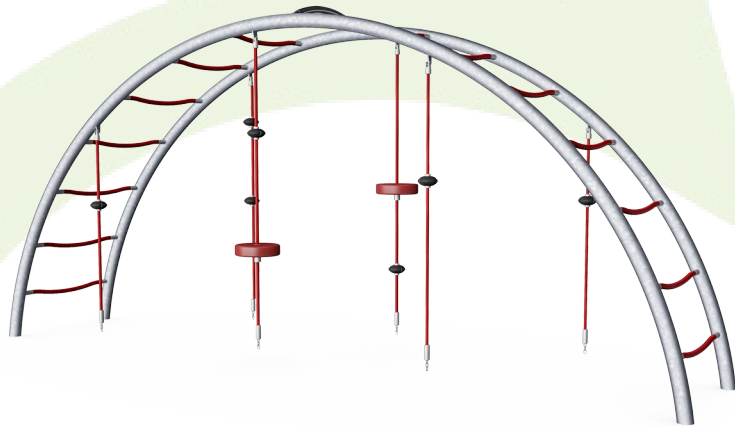
Information om garanti

Corocord rep	10 år
EPDM komponenter	2 år
Varmförzinkat stål	Livstidsgaranti
S-klämmor	10 år
Reservdelar garanterade	10 år



Hållbarhetsdata

COR20210



Cradle to Gate A1-A3	Total CO ₂ -utsläpp	CO ₂ e per kg	Återvunna material
	kg CO ₂ e	kg CO ₂ e/kg	%
COR202101-0301	507,87	3,03	45,55

Det övergripande ramverket som tillämpas för dessa faktorer är miljövarudeklarationen (EPD, Environmental Product Declaration), som kvantifierar "miljöinformation om produktens livscykel och möjliggör jämförelser av produkter som uppfyller samma funktion" (ISO, 2006). Denna struktur följer här och använder en livscykelanalys för hela produktstadiet från råmaterial till färdig produkt (A1-A3).

Kompan A/S

C.F. Tietgens Boulevard 32C
DK-5220 Odense SØ
Denmark



Verification of CO₂ calculation of: Corocord



Data version no. 2023-10-05

The CO₂ calculation and data are in compliance with the principles of a carbon footprint impact according to the GHG protocol (Greenhouse Gas Protocol), Scope 3, cradle to gate related to all individual components in the product category: "Corocord" represented by item no.: COR314011-1101.

(Scope 3 emissions include emission sources in the upstream and downstream value chain).

Date: 30. October 2023 | Valid until: 30. October 2025

Verified by:

Julie Marie Vejsgaard Larsen, LCA & EPD Consultant

Verification based on report: Validation of CO₂ calculation of 9 categories of Kompan product line, version 1.0, prepared by: Bureau Veritas HSE, Denmark: Julie M. V. Larsen.

Publication date: 30. October 2023

By Bureau Veritas HSE
www.bureauveritas.dk
+45 7731 1000

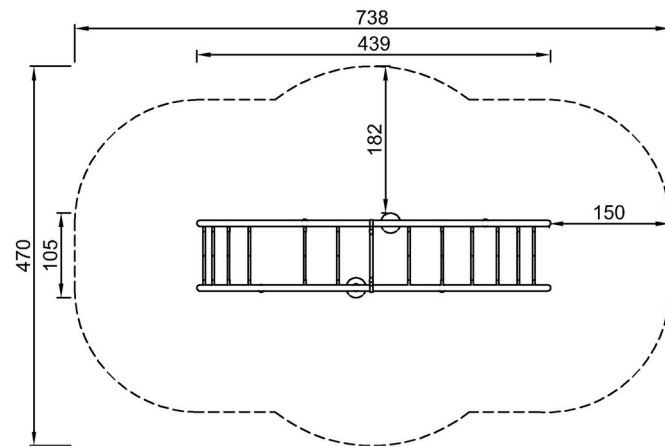


Böjd stege, H:2,0m

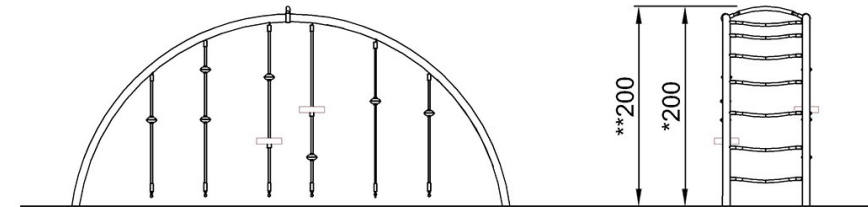
COR20210

* Max fallhöjd | ** Totalhöjd | *** Säkerhetsyta

* Max fallhöjd | ** Totalhöjd



COR202101-xx01
*200cm
**200cm
***28.0m²



COR202101

[Klicka för att se TOP VIEW](#)

[Klicka för att se SIDE VIEW](#)