

Gioco a tre torri

KPL3010



KOMPANI
Let's play

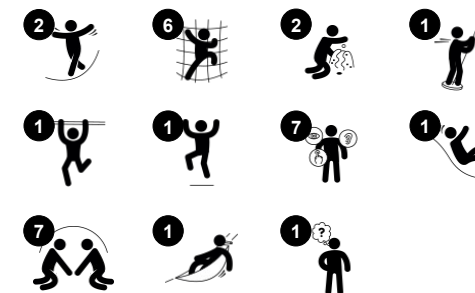


Questa meravigliosa combinazione di attività ludiche divertenti e stimolanti dà vita a un'unità di gioco irresistibile. I bambini la proveranno e torneranno per giocare più volte. I livelli di gioco impegnativi aggiungono qualcosa di nuovo da provare in ogni angolo. Inoltre, i vari pannelli ludici a livello del suolo creano degli angoli adatti a momenti di gioco più tranquilli.

La torre alta con il palo del pompiere e la parete da arrampicata verticale rappresentano un ottimo allenamento dei muscoli e delle abilità motorie per i più grandi. Vi si può accedere anche dalla trave di equilibrio inclinata della torre inferiore, creando un esercizio di equilibrio davvero impegnativo. I sensi dell'equilibrio e dello spazio vengono

allenati moltissimo quando si gioca sulla trave di equilibrio. Quando si sale sulla rete alta, la propriocezione e i muscoli vengono impiegati intensamente. La propriocezione è fondamentale per muoversi con sicurezza nel mondo e per giudicare le distanze, ad esempio nel traffico.

Codice articolo KPL301011-0902	
Informazioni generali prodotto	
Dimensioni (LxLxA)	427x442x376 cm
Età d'uso	4+
Capacità di gioco	19
Opzioni colori	 



Gioco a tre torri

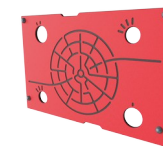
KPL3010

KOMPANI
Let's play



Palo da arrampicata

Fisico: vengono allenate la cross-coordinazione e la forza muscolare. **Socio-emotivo:** capacità di rispettare i turni e cooperazione



Pannello labirinto

Socio-emotivo: comunicazione e cooperazione esplorando il labirinto con gli amici. **Cognitivo:** stimola la memoria quando si memorizzano i percorsi del labirinto.



Ponte di plancia

Fisico: l'equilibrio sulla tavola sviluppa il sistema vestibolare e la coordinazione trasversale. **Socio-emotivo:** passare gli altri bambini richiede cooperazione e insegna ai bambini a fare a turno.



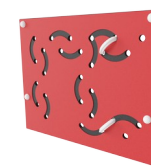
Palo dei pompieri

Fisico: la coordinazione è sostenuta quando si scende, così come i muscoli del busto e delle braccia. L'atterraggio rafforza la densità ossea, che viene costruita per la vita nella prima infanzia. **Socio-emotivo:** cambi di direzione e prese di rischio.



Rete da arrampicata

Fisico: i bambini sviluppano la coordinazione trasversale del corpo e la forza muscolare quando si arrampicano. Le grandi maglie permettono di arrampicarsi e strisciare, favorendo la propriocezione e la consapevolezza spaziale. **Socio-emotivo:** le maglie grandi permettono a più bambini di sedersi insieme e parlare.



Gioco ad anello

Socio-emotivo: cooperare da entrambi i lati nel far salire e scendere gli anelli allena le capacità di fare a turno e di cooperare. **Cognitivo:** capire come ruotare l'anello per farlo entrare nei fori e spostarsi verso l'alto o verso il basso allena le capacità logiche. **Creativo:** lasciare gli anelli in nuove posizioni lascia un segno nell'area di gioco.



Scivolare

Fisico: lo scivolamento sviluppa la consapevolezza spaziale e il senso dell'equilibrio. Inoltre, i muscoli del core vengono allenati quando si sta seduti in posizione eretta e si scende. **Socio-emotivo:** empatia stimolata dal fare a turno.

Gioco a tre torri

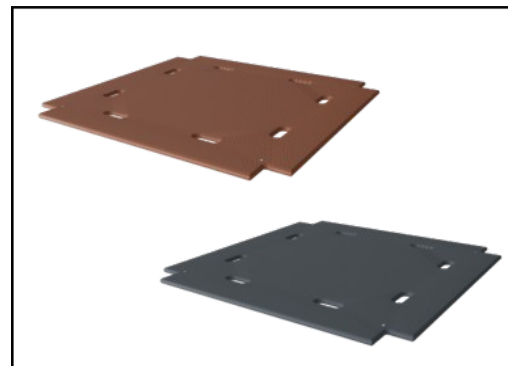
KPL3010



Pannelli di EcoCore™ da 19 mm. EcoCore™ è un materiale altamente resistente ed ecologico, che non solo è riciclabile dopo l'uso, ma è anche costituito da un nucleo prodotto al 100% da materiale riciclato.



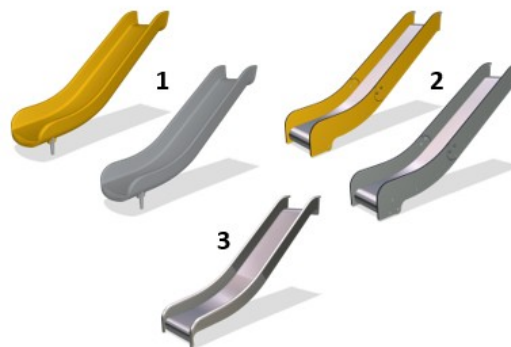
I pali della torre principale sono disponibili in due tipi di materiale: pali in legno di pino impregnati a pressione classe AB con Tanalith E3475 secondo EN335. Palo in alluminio t = 2mm con trattamento superficiale anodizzato di colore nero. Materiale base EN AW-6060 T66.



I pavimenti e le attività dei pannelli sono disponibili in due tipi di materiali: ponti in compensato impermeabile spessore 21,5 mm in legno di pino e ontano con film antiscivolo su entrambi i lati. Laminato HPL ad alta pressione spessore 17,8 mm con struttura superficiale antiscivolo secondo EN 438-6.



I componenti cavi di grandi dimensioni sono realizzati in PE riciclabile al 100%. Il tetto esposto è modellato in un unico pezzo con uno spessore minimo di 5,5 mm per garantire una lunga durata in tutti i climi del mondo.



Gli scivoli sono disponibili in tre materiali diversi: modellato in PE con bordi in EcoCore™ e piano di scorrimento in acciaio inossidabile t = 2mm. Acciaio inossidabile pieno AISI304 t = 2mm.



Le reti da arrampicata sono realizzate in corda di PP stabilizzata ai raggi UV con rinforzo interno in cavo d'acciaio. La fune è trattata per induzione per ottenere il massimo fissaggio tra acciaio e fune che offre un'eccellente resistenza all'usura. Tutti i connettori delle funi sono realizzati in materiale PA riciclabile al 100%.

Codice articolo KPL301011-0902

Informazione installazione

Max. altezza di caduta	178 cm
Superficie di sicurezza	45,5 m ²
Tempo d'installazione totale	18,1
Volume di scavo	1,68 m ³
Volume di calcestruzzo	0,76 m ³
Profondità di base (standard)	90 cm
Peso della spedizione	594 kg
Opzioni ancoraggio	Interrato ✓ Superficie ✓

Garanzie

Alluminio	15 anni
EcoCore	Garanzia a vita
Legno di pino	10 anni
Corde e reti	10 anni
Garanzia pezzi di ricambio	10 anni



Sustainability Data

KPL3010



Cradle to Gate A1-A3	Total CO ₂ emission	CO ₂ e/kg	Recycled materials
	kg CO ₂ e	kg CO ₂ e/kg	%
KPL301011-0902	657,31	1,47	33,67

The overall framework applied for these factors is the Environmental Product Declaration (EPD), which quantifies "environmental information on the life cycle of a product and enable comparisons between products fulfilling the same function" (ISO, 2006). This follows the structure and applies a Life-Cycle Assessment approach to the entire Product stage from raw material through manufacturing (A1-A3))

Kompan A/S
C.F. Tietgens Boulevard 32C
DK-5220 Odense SØ
Denmark



Verification of CO₂ calculation of: Play systems



Data version no. 2023-10-05

The CO₂ calculation and data are in compliance with the principles of a carbon footprint impact according to the GHG protocol (Greenhouse Gas Protocol), Scope 3, cradle to gate related to all individual components in the product category: "Play systems" represented by item no.: PCM200321-0950.

(Scope 3 emissions include emission sources in the upstream and downstream value chain).

Date: 30. October 2023 | Valid until: 30. October 2025

Verified by:

Julie Marie Vejsgaard Larsen, LCA & EPD Consultant

Verification based on report: Validation of CO₂ calculation of 9 categories of Kompan product line, version 1.0, prepared by: Bureau Veritas HSE, Denmark: Julie M. V. Larsen.

Publication date: 30. October 2023

By Bureau Veritas HSE
www.bureauveritas.dk
+45 7731 1000

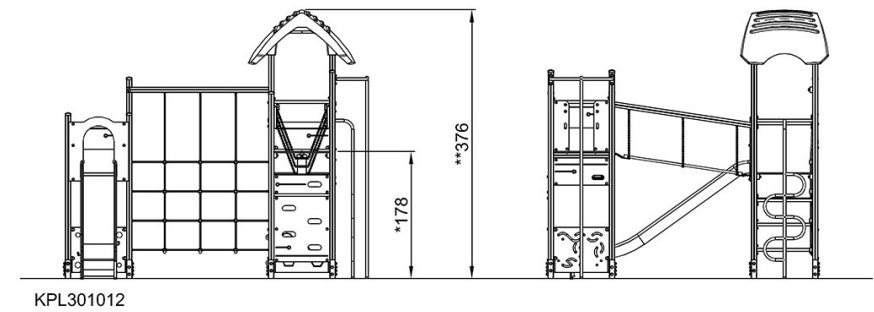
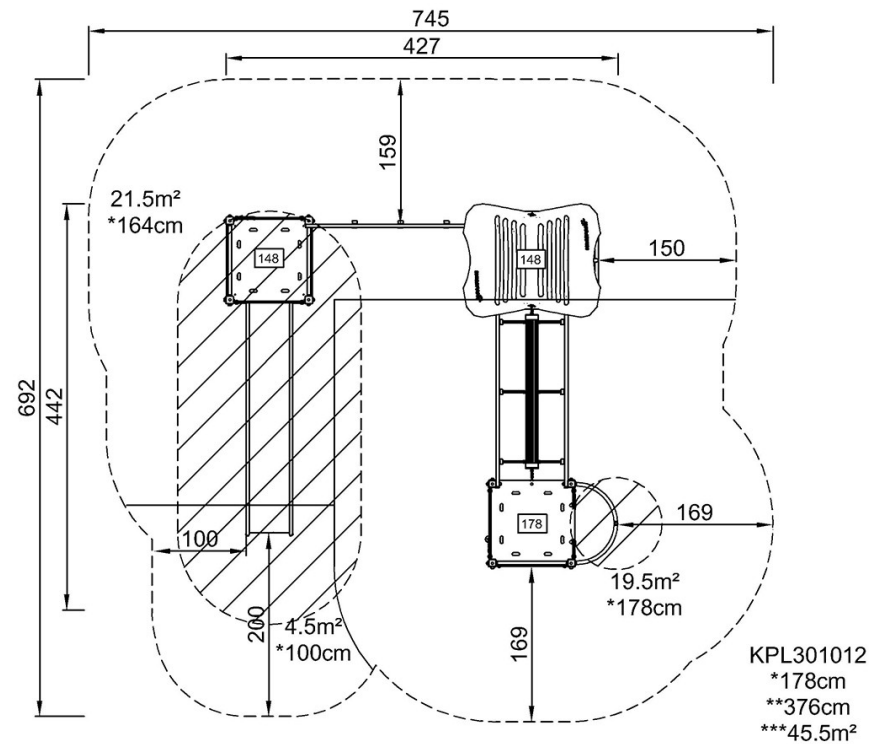


Gioco a tre torri

KPL3010

Altezza di caduta massima | Altezza totale | Superficie di sicurezza

Altezza di caduta massima | Altezza totale



[Fai clic per visualizzare il rapporto VISTA SUPERIORE](#)

[Fai clic per visualizzare il rapporto VISTA LATERALE](#)