

# Cross Training Combi 7 Compact

FAZ208

**KOMPAN**  
Let's play



Varenr. FAZ20800-0900

## Generel produktinformation

Dimensioner LxBxH 713x218x291 cm

Alder 13+

Antal brugere 7

Farvemuligheder



Se mere i KOMPAN Fitness app



Combi 7 giver den maksimale mængde øvelser på den minimale mængde plads. Alle 3 stationer er multifunktionelle og inkluderende på en måde, så alle brugere kan vælge den sværhedsgrad, der passer til deres fitnessniveau. Suspension Trainer er meget effektiv, fordi den samtidig øger styrke, balance, fleksibilitet og stabiliteten i kernemuskulaturen. Med 49 øvelser er Suspension Trainer et af de mest alsidige træningsredskaber, hvor alle muskelgrupper kan trænes på en funktionel og effektiv måde, uanset brugerens fitnessniveau. Med

eget niveau på grund af den skalerbare modstand. Intensiteten af hver øvelse kan bestemmes ved at justere kroppspositionen for at tilføje mere eller mindre modstand. Den anden aktivitet er Core Twist. Core Twist tilbyder innovativ og modstandsjusterbar core-træning. Stangen roterer 360° med og mod uret med en modstand, der kan bestemmes af bevægelsehastigheden. En del af Core Twist-stationen er også Pull up-stationen og benløft-stationen. Den 3. aktivitet er Magnetic Bells, et innovativt magnetisk bremsesystem, som gør det muligt for brugeren at øge modstanden ved

patenterede system fungerer også som bremse, når nogen taber Magnetic Bells, hvor slaget reduceres betydeligt. Muligheden for at vælge mellem en let, medium eller tung træningsvægt giver en skalerbar træning, og det gør Magnetic Bells til et tilgængeligt stykke udstyr for både trænede og utrænede. Magnetic bells bevæger sig frit op og ned og kan dreje 360°. Dette giver brugerne mulighed for at lave øvelser, der minder meget om medicinbolde og Kettle bell-øvelser. Magnetic bells leveres med 3 forskellige vægte 6, 9 og 12 kg.



Informationer kan ændres uden varsel.

# Cross Training Combi 7 Compact

FAZ208



De unikt designede Magnetic Bells er lavet af PUR og en forstærket aluminiumsstålramme, der sikrer et stærkt design. De ergonomisk formede håndtag garanterer et godt og behageligt greb for alle brugere.



De unikt designede håndtag er lavet af PUR og en forstærket aluminiumsramme, der sikrer et stærkt, men let design. De ergonomisk formede håndtag garanterer et godt og behageligt greb for alle brugere.



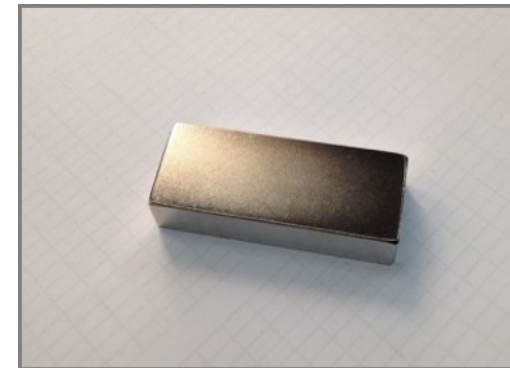
Pull up stangen er lavet af Ø32 mm HDG stål. Stangen er 1080 mm bred og 2300 mm over jorden.



Rammen er lavet af Ø38 x 2 mm HDG stålrør. Pladerne er lavet af 15 mm Ekogrip®, en 15 mm PE-plade med et 3 mm top lag af termoplastisk gummi med skridsikker effekt. Armstøtterne er 110 x 195 mm, 580 mm fra hinanden og 1315 mm over jorden. Rygstøtten er 335 x 500 mm. Åbningen bagpå er 30 x 350 mm.



KOMPAN fitnessprodukter fås som standard i Orange, RAL2010 og Grå, RAL7012. Alle andre RAL-farver fås på anmodning. Det vil altid være muligt at matche omgivelserne eller farvetemaet!



De anvendte magneter er High Strength Neodymium magneter. Den magnetiske stråling er under streng kontrol, strålingsniveauet overstiger aldrig 5 Gauss (0,5 mT), hvilket gør dem helt sikre at bruge som et træningselement.

Varenr. FAZ20800-0900

## Installationsinformation

Maks. faldhøjde	132 cm
Faldområde	37,4 m <sup>2</sup>
Installationstid (timer)	10,6
Udgravningsmængde	0,73 m <sup>3</sup>
Betonmængde	0,35 m <sup>3</sup>
Forankringsdybde	90 cm
Fragtvægt	698 kg
Forankringsmuligheder	I jorden ✓ Overflade ✓

## Garanti

Coatede Ståledele	10 år
Galvaniseret stål	Livstid
Bevægelige dele	2 år
PUR komponenter	10 år
Garanterede reservedele	10 år



# Bæredygtighedsdata

FAZ208



Vugge-til-port A1-A3	Total CO <sub>2</sub> udledning	CO <sub>2</sub> e/kg	Genanvendte materialer
	kg CO <sub>2</sub> e	kg CO <sub>2</sub> e/kg	%
<b>FAZ20800-0900</b>	1.494,69	3,68	42,66

Den overordnede ramme for disse faktorer er Environmental Product Declaration (EPD), som kvantificerer "miljøoplysninger om et produkts livscyklus og muliggør sammenligninger mellem produkter, der opfylder samme funktion" (ISO, 2006). Dette følger strukturen og anvender en livscyklusvurderingstilgang til hele produktfasen fra råvarer til fremstilling (A1-A3))

## Kompan A/S

C.F. Tietgens Boulevard 32C  
DK-5220 Odense SØ  
Denmark



## Verification of CO<sub>2</sub> calculation of: Fitness



Data version no. 2023-10-05

The CO<sub>2</sub> calculation and data are in compliance with the principles of a carbon footprint impact according to the GHG protocol (Greenhouse Gas Protocol), Scope 3, cradle to gate related to all individual components in the product category: "Fitness" represented by item no.: FAZ10100-0900.

(Scope 3 emissions include emission sources in the upstream and downstream value chain).

**Date: 30. October 2023 | Valid until: 30. October 2025**

Verified by:

Julie Marie Vejsgaard Larsen, LCA & EPD Consultant

Verification based on report: Validation of CO<sub>2</sub> calculation of 9 categories of Kompan product line, version 1.0, prepared by: Bureau Veritas HSE, Denmark: Julie M. V. Larsen.

**Publication date: 30. October 2023**

By Bureau Veritas HSE  
www.bureauveritas.dk  
+45 7731 1000

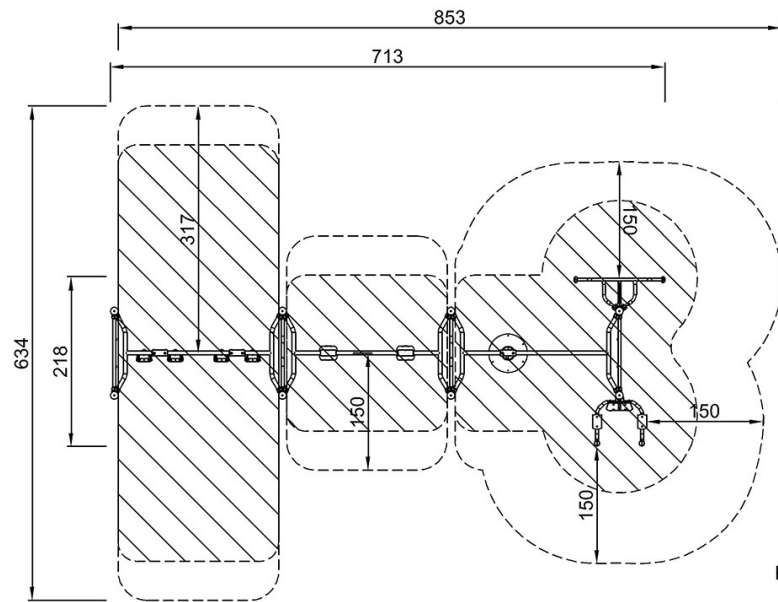


# Cross Training Combi 7 Compact

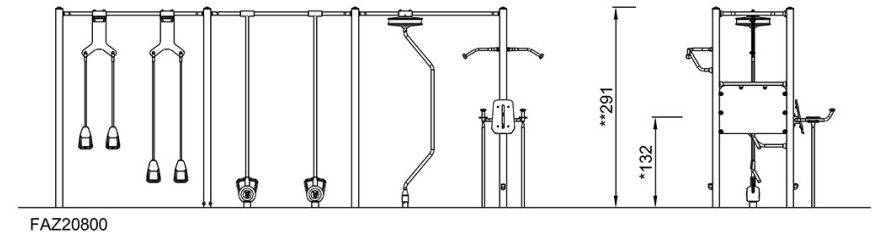
FAZ208

\* Maks. faldhøjde | \*\* Samlet højde | \*\*\* Faldområde

\* Maks. faldhøjde | \*\* Samlet højde



FAZ20800  
\*132cm  
\*\*291cm  
\*\*\*37.4m<sup>2</sup>



[Klik for at se FRA OVEN](#)

[Klik for at se FRA SIDEN](#)