

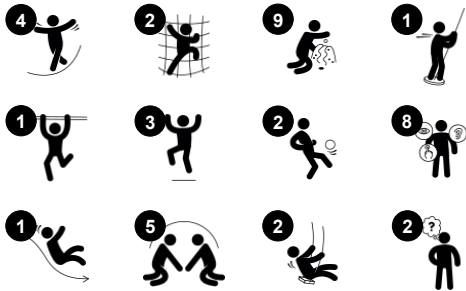
Play Tower with Swing, 2 Seats

PCM110721

产品编号 PCM110721-0906

产品信息概览

长宽高尺寸	786x502x420 cm
适用年龄段	4+
容纳人数	12
颜色选择	



这座配有秋千的游戏塔通过攀爬、伸展、滑行与摆动等多种动作形式，激发儿童的身体活动，促进全面的体能发展。结构设计巧妙，融合了体能、社交与认知等多方面的游戏内容，持续吸引孩子们积极参与。其中的速降攀爬装置不仅能增强肌肉力量，还能有效锻炼交叉协调能力，提升儿童左右脑协同运作的的能力，从而为未来的阅读与思维发展打下坚

实基础。滑梯带来强烈的感官刺激，同时对姿势控制与身体平衡能力有显著帮助。这些能力是许多其他运动技能的基础，也是儿童建立自信、适应现实世界的关键。秋千是孩子们最喜爱的游乐项目之一，几乎能在第一时间吸引他们前来体验。双座秋千不仅增加了互动机会，也为儿童提供了长时间的社交与欢乐时光。

Play Tower with Swing, 2 Seats

PCM110721

KOMPAN
Let's play



滑梯

身体素质：玩滑梯可以培养空间感和平衡感。此外，在直立向下坐时，核心肌肉也能得到锻炼。**社交情感：**轮流玩耍时可激发同理心。



管道梯

身体素质：孩子们在爬梯的过程中，交叉协调能力和眼手协调能力都得到了锻炼。攀爬还能锻炼腿部和手臂肌肉。**社交情感：**培养轮流意识和合作意识。



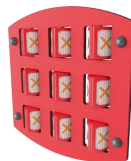
记分牌

社交情感：每组都可以有一个按钮来衡量回合数、胜负等。按钮可以加强合作和团队精神。**认知能力：**计数可以提升思维技能，如逻辑思维和排序能力。



管道速降

身体素质：训练交叉协调能力、本体感觉和空间感。腿部和核心肌肉得到了充分锻炼。当孩子们在绳索中向上拉自己时，上半身的肌肉也得到了锻炼。**社交情感：**轮流发言和自我调节，这两项都是重要的生活技能。



井字棋面板

社交情感：激发出相互交流和轮流发言的技能。**认知能力：**培养规则理解能力和战略思维。**创造力：**当滚轮留在新位置时会留下痕迹。



两个单人秋千座椅

身体素质：训练平衡感、协调性和空间感，这些对于判断距离至关重要。锻炼手臂、腿部和核心肌群，并在跳跃时增强骨密度。**社交情感：**平行游戏需要合作和思考。**认知能力：**帮助年龄较小的儿童理解因果关系，训练思考技能。在相同或不同的节奏中摇摆时，为较大的孩子提供规则游戏。

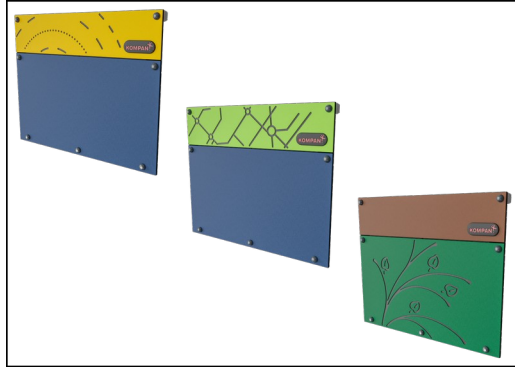


栏杆横杆

身体素质：跳下来时，身体的协调性、手臂和核心肌肉都会得到发展。落地运动可增强骨密度，为童年生活做好准备。**社交情感：**训练轮流意识和风险意识。

Play Tower with Swing, 2 Seats

PCM110721



19 毫米 EcoCore™ 面板。EcoCore™ 是一种高度耐用、环保的材料，不仅在使用后可回收利用，而且还包含由 100 % 食品包装可循环材料制成的芯。



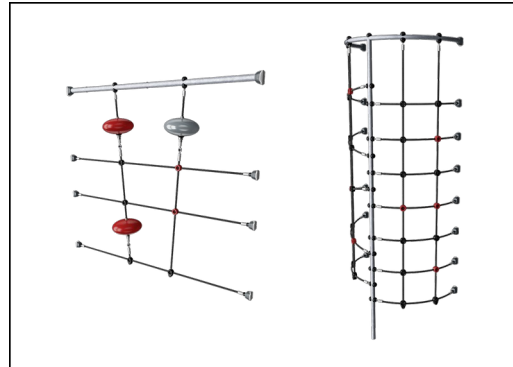
Main posts with hot dip galvanized steel footing are available in different materials: Pressure impregnated pine wood posts. Pre-galvanized inside and outside with powder coated top finish steel posts. Lead free aluminum with color anodized top finish.



所有平台底板均由独特设计的低碳铝型材支撑，并具有多种加配选择。灰色模制平台底板由 75% 消费后的海洋可循环 PP 材料制成，具有防滑图案和表面纹理。



滑梯可以选择不同的材料和颜色：黄色或灰色的直型或弧形一体式 PE 滑梯。EcoCore™ 组合侧面和不锈钢材质。一体式设计的全不锈钢滑梯，提供更多的防破坏解决方案。



绳索由防紫外线的 PES 绳股制成，并带有内部钢缆增强件。聚酯包裹的绳股经过感应处理，熔化到每根单独的丝束上，以获得优异的耐磨性和抗撕裂性。



木材版本采用 FSC® 认证（FSC® C004450）的松木，经过压力浸渍基底处理，并涂有棕色油漆面层。垂直木板和顶部端部由独特的铝合金型材保护，确保卓越的户外耐久性。

产品编号 PCM110721-0906

安装信息

最大跌落高度	239 cm
安全面积	58.4 m²
安装总时长	17.3 小时
开挖量	1.33 m³
混凝土使用量	0.12 m³
标准入地深度	90 cm
运输重量	624 kg
固定选项	地表 ✓ 入地 ✓

质保信息

EcoCore HDPE	终身质保
立柱	10 年
绳网	10 年
承保零部件	10 年
不锈钢零件	终身质保



可持续性数据

PCM110721



从原材料到成品

CO₂ 排放总量

kg CO₂e

CO₂ 排放量
/ 千克

kg CO₂e/kg

回收的原料

%

PCM110721-0906

951.32

1.92

35.61

这些因素采用的总体框架为环保产品声明 (EPD)，该声明可量化“产品生命周期的环保信息，并对相同功能的产品进行对比” (ISO, 2006)。在遵循该框架的同时，对从原材料到制造的整个产品阶段 (A1-A3) 应用生命周期评估法。

KOMPAN
Let's play

Kompan A/S

C.F. Tietgens Boulevard 32C
DK-5220 Odense SØ
Denmark



Verification of CO₂ calculation of: Play systems



Data version no. 2023-10-05

The CO₂ calculation and data are in compliance with the principles of a carbon footprint impact according to the GHG protocol (Greenhouse Gas Protocol), Scope 3, cradle to gate related to all individual components in the product category: "Play systems" represented by item no.: PCM200321-0950.

(Scope 3 emissions include emission sources in the upstream and downstream value chain).

Date: 30. October 2023 | Valid until: 30. October 2025

Verified by:

Julie Marie Vejsgaard Larsen, LCA & EPD Consultant

Verification based on report: Validation of CO₂ calculation of 9 categories of Kompan product line, version 1.0, prepared by: Bureau Veritas HSE, Denmark: Julie M. V. Larsen.

Publication date: 30. October 2023

By Bureau Veritas HSE
www.bureauveritas.dk
+45 7731 1000

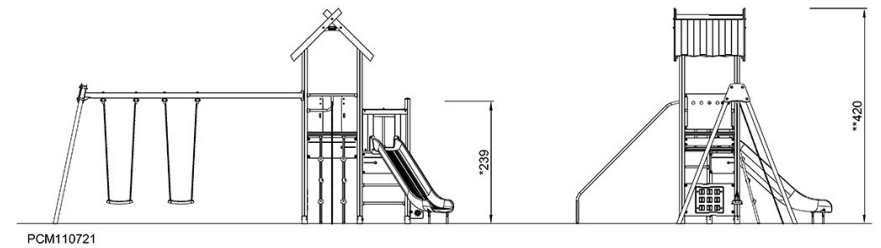
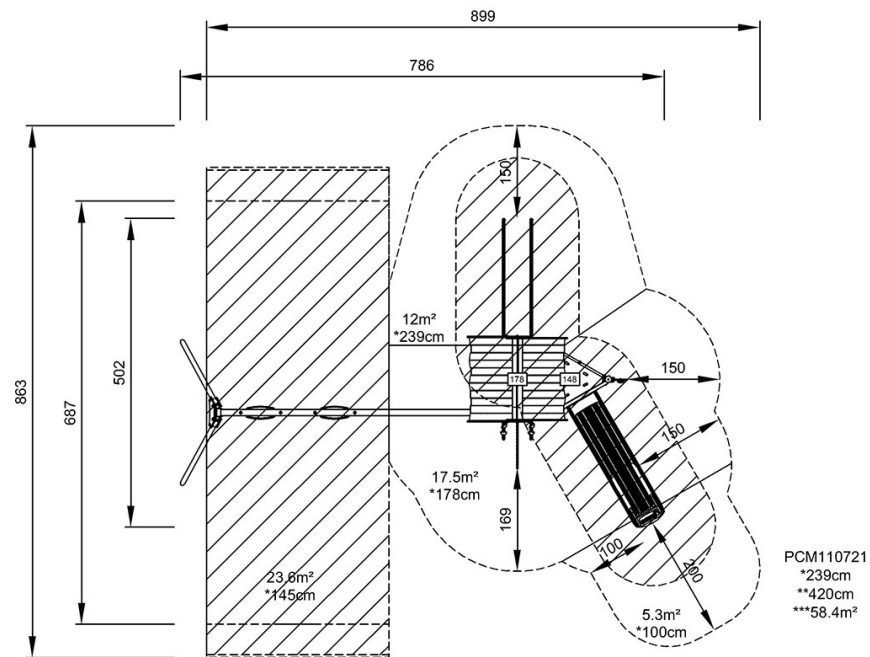


Play Tower with Swing, 2 Seats

PCM110721

最大跌落高度 | 总高度 | 安全区域

最大跌落高度 | 总高度



[点击查看俯视图](#)

[点击查看侧面图](#)