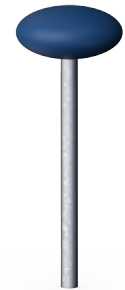
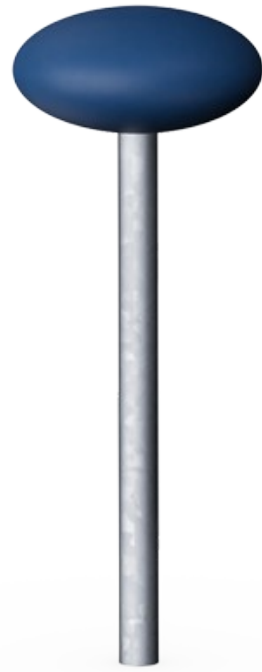


# Gräshoppa

FRE3044

**KOMPAN**  
Let's play



Artikelnr. FRE3044-3517

## Generell produktinformation

Dimension LxWxH	30x30x80 cm
Åldersgrupp	3+
Kapacitet (användare)	-
Färgalternativ	●

Stolpen med rundad topp erbjuder ett lekfullt sätt att sitta och titta på matcherna på multisportplanen men kan också som fristående eller i kombination med andra produkter fungera för träningsövningar utomhus.

# Gräshoppa

FRE3044



Det övre sätet är 15 cm högt och har en diameter på 30 cm. Det övre sätet är tillverkat av PE och har en behaglig struktur som gör det bekvämt för händerna.



Gräshoppans rör är tillverkat av ett Ø48,3 x 2,9 mm, varmförzinkat stålrör. Det övre sätet är anslutet med en M12-bult och täckt av ett PE-topplöck.

Artikelnr. FRE3044-3517

## Installationsinformation

Max. fallhöjd	80 cm
Säkerhetsområde	8,6 m <sup>2</sup>
Total installationstid	0,3
Gräv djup (volym)	0,20 m <sup>3</sup>
Betong (volym)	0,00 m <sup>3</sup>
Stolpdjup (standard)	80 cm
Fraktvikt	14 kg
Förankring	Nedgrävning ✓

## Information om garanti

HDG stolpar	Livstidsgaranti
Ihåliga PE-delar	10 år
Reservdelar garanterade	10 år



# Hållbarhetsdata

FRE3044



Cradle to Gate A1-A3	Totalt CO <sub>2</sub> -utsläpp	CO <sub>2</sub> e per kg	Återvunna material
	kg CO <sub>2</sub> e	kg CO <sub>2</sub> e/kg	%
<b>FRE3044-3517</b>	26,58	2,52	48,44

Det övergripande ramverket som tillämpas för dessa faktorer är miljövarudeklarationen (EPD, Environmental Product Declaration), som kvantifierar "miljöinformation om produktens livscykel och möjliggör jämförelser av produkter som uppfyller samma funktion" (ISO, 2006). Denna struktur följer här och använder en livscykelanalys för hela produktstadiet från råmaterial till färdig produkt (A1-A3).

## Kompan A/S

C.F. Tietgens Boulevard 32C  
DK-5220 Odense SØ  
Denmark

Validation of CO<sub>2</sub> calculation method  
**BUREAU VERITAS**  
HSE Denmark A/S



## Verification of CO<sub>2</sub> calculation of: Sport



Data version no. 2023-10-05

The CO<sub>2</sub> calculation and data are in compliance with the principles of a carbon footprint impact according to the GHG protocol (Greenhouse Gas Protocol), Scope 3, cradle to gate related to all individual components in the product category: "Sport" represented by item no: FRE600202-0901.

(Scope 3 emissions include emission sources in the upstream and downstream value chain).

**Date: 30. October 2023 | Valid until: 30. October 2025**

Verified by:

Julie Marie Vejsgaard Larsen, LCA & EPD Consultant

Verification based on report: Validation of CO<sub>2</sub> calculation of 9 categories of Kompan product line, version 1.0, prepared by: Bureau Veritas HSE, Denmark: Julie M. V. Larsen.

**Publication date: 30. October 2023**

By Bureau Veritas HSE

www.bureauveritas.dk

+45 7731 1000

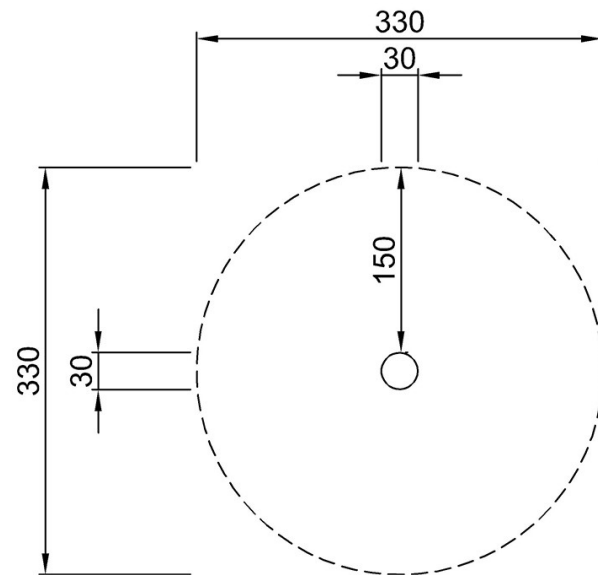


# Gräshoppa

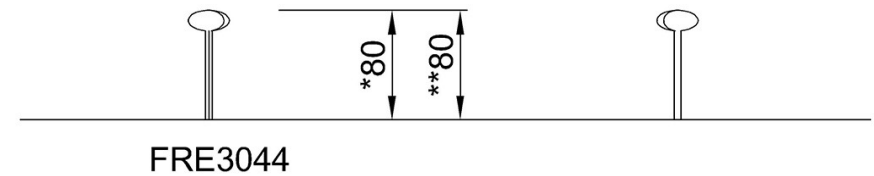
FRE3044

\* Max fallhöjd | \*\* Totalhöjd | \*\*\* Säkerhetsyta

\* Max fallhöjd | \*\* Totalhöjd



FRE3044-Single  
\*80cm  
\*\*80cm  
\*\*\*8.6m<sup>2</sup>



[Klicka för att se TOP VIEW](#)

[Klicka för att se SIDE VIEW](#)