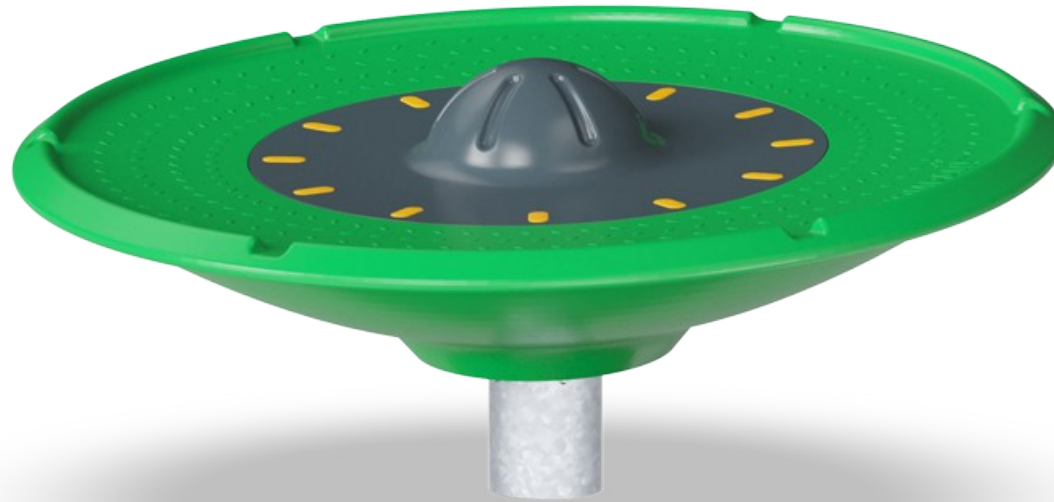


Spinner Disc

GXY959

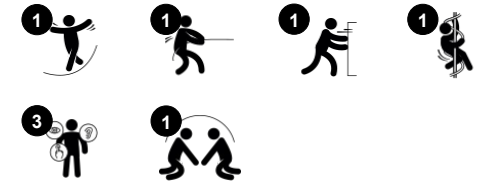
KOMPANI
Let's play



Número de artículo GXY959012-3717

Información general del producto

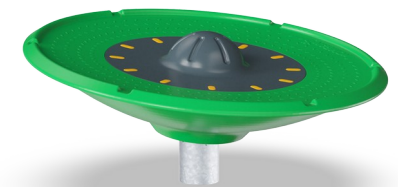
Dimensiones LxAnch.xAl.	176x176x74 cm
Grupo de edad	6+
Usuarios	7
Opciones de color	



¡WOW! El spinner disc hace que los niños chillen de alegría: Gira, hace cosquillas en el estómago y es lo suficientemente espacioso para que jueguen grupos de niños. El divertido juego brusco hará que los niños vuelvan una y otra vez. El atractivo social para los niños es evidente: pueden estar activos y juntos. El disco responde a los movimientos de los niños y gira cuando se le empuja o se tira de él.

Además de ser un divertido juego de negociación y turnos, al empujar y tirar se fortalecen los músculos y el sistema cardiovascular. Los niños pueden tumbarse, sentarse o ponerse de pie sobre el Spinner Disc con el apoyo de la joroba del centro. De este modo, los niños con discapacidades motrices también pueden participar en el juego. La rotación entrena el sentido del

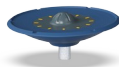
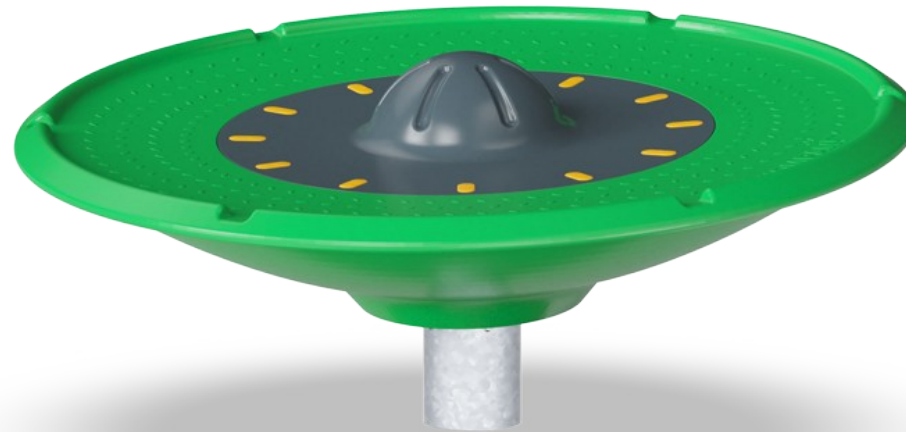
equilibrio, que es fundamental para todas las demás habilidades. Un sentido del equilibrio bien entrenado ayuda a los niños a desenvolverse en el mundo con seguridad, por ejemplo, evitando caídas cuando juegan activamente. El Spinner Disc es una actividad importante y receptiva para el juego y las pausas activas.



Los datos están sujetos a cambios sin previo aviso.

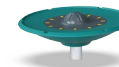
Spinner Disc

GXY959



Spinner Disc

Físico: Se utiliza el equilibrio y la coordinación para mantenerse sobre el aro en movimiento y caminar hacia arriba o hacia abajo. También se entrenan los músculos de las piernas y el tronco. Permite diversas posiciones del cuerpo, por ejemplo, tumbado, sentado o de pie al girar. **Socio-emocional:** promueve la cooperación al poner el anillo en movimiento. **Cognitivo:** Pensamiento lógico, trabajar con la gravedad a la hora de averiguar cómo permanecer en el disco o hacer que se mueva más rápido.

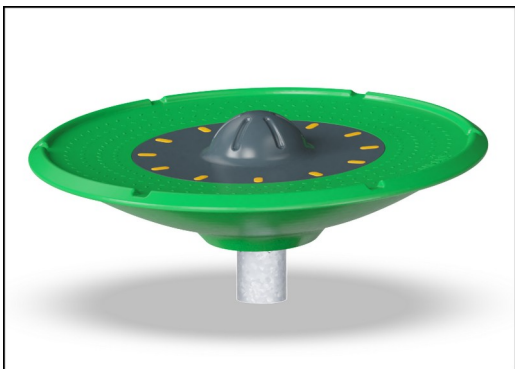


Entrada a baja altura

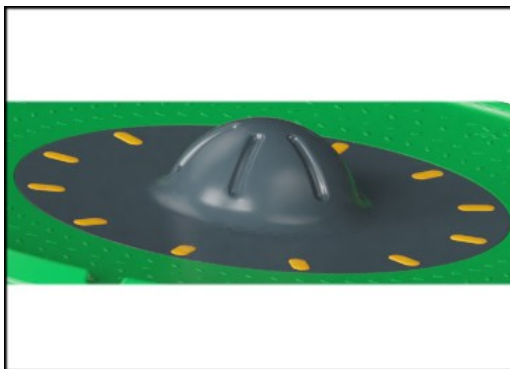
Socio-emocional: permite el acceso y el uso para niños de un amplio rango de edad e independientemente de sus capacidades.

Spinner Disc

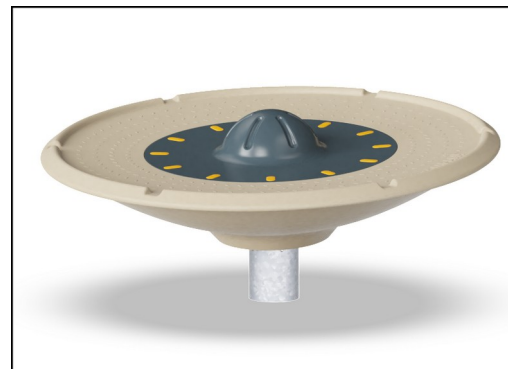
GXY959



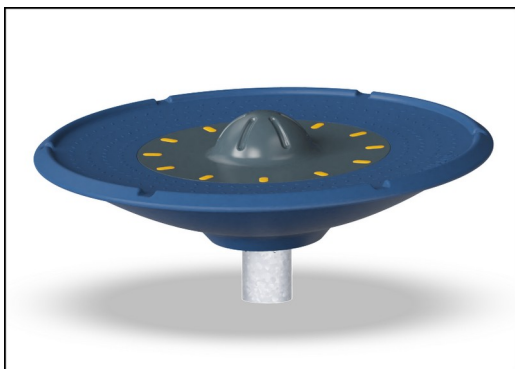
El anillo exterior de la base del Spinner Disc está fabricado con LDPE reciclable. El anillo está moldeado en una sola pieza con casquillos roscados metálicos integrados y orificios de drenaje de agua para garantizar una gran durabilidad en todos los climas del mundo.



La parte central con el cuenco está fabricada con polietileno de baja densidad reciclable y se fija al anillo exterior mediante 12 puntos de fijación sellados con tapones de nylon PA amarillo.



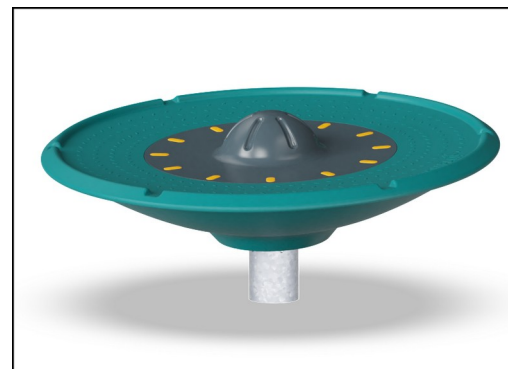
La variante de color arena está hecha de material de PE mezclado con piedra rotomoldeada con textura de superficie antideslizante. Se esperan pequeñas diferencias en la visualidad de la mezcla de piedra del material.



Sistema de rodamientos de alta resistencia con rodamientos rígidos de bolas de una hilera con sellos de goma. La construcción de cojinete completamente cerrada está lubricada de por vida y no requiere mantenimiento.



Las superficies de acero están galvanizadas en caliente por dentro y por fuera con zinc sin plomo. La galvanización tiene una excelente resistencia a la corrosión en ambientes exteriores y requiere poco mantenimiento.



Las versiones de GreenLine en color verde azulado oscuro están diseñadas con piezas de PP moldeadas que constan de un 25% de residuos postconsumo reciclados y un 75% de material virgen. GreenLine garantiza el menor factor de emisión de CO2e posible.

Número de artículo GXY959012-3717

Información de instalación

Altura máxima de caída	100 cm
Área de seguridad	47,3 m ²
Horas de instalación	3,7
Volumen de excavación	0,44 m ³
Volumen de hormigón	0,31 m ³
Profundidad de anclaje	100 cm
Peso del envío	157 kg
Opciones de anclaje	Suelo duro ✓ Enterrar ✓

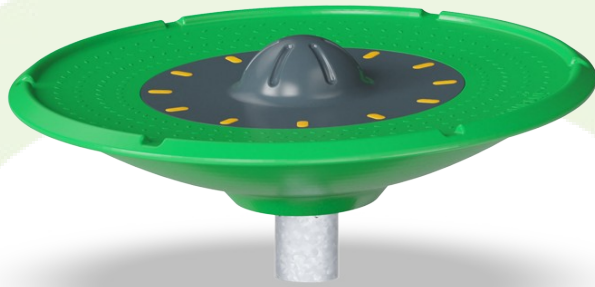
Garantías

Construcción de rodamientos	5 años
Piezas huecas de PE	10 años
Acero galvanizado	De por vida
Piezas de plástico macizo	10 años
Piezas de repuesto garantizadas	10 años



Sustainability Data

GXY959



Cuna a puerta A1-A3	Emisión total CO ₂	CO ₂ e/kg	Materiales Reciclados
	kg de CO ₂ e	kg de CO ₂ e/kg	%
GXY959012-3717	296,70	2,20	40,45

El marco general aplicado para estos factores es la Declaración Ambiental de Producto (EPD), que cuantifica "la información ambiental sobre el ciclo de vida de un producto y permite realizar comparaciones entre productos que cumplen la misma función" (ISO, 2006). Esto sigue la estructura y aplica un enfoque de evaluación del ciclo de vida a toda la etapa del producto, desde la materia prima hasta la fabricación (A1-A3))

Kompan A/S

C.F. Tietgens Boulevard 32C
DK-5220 Odense SØ
Denmark



Verification of CO₂ calculation of: Freestanding play equipment



Data version no. 2023-10-05

The CO₂ calculation and data are in compliance with the principles of a carbon footprint impact according to the GHG protocol (Greenhouse Gas Protocol), Scope 3, cradle to gate related to all individual components in the product category: "Freestanding play equipment" represented by item no.: GXY916012-3417.

(Scope 3 emissions include emission sources in the upstream and downstream value chain).

Date: 30. October 2023 | Valid until: 30. October 2025

Verified by:

Julie Marie Vejsgaard Larsen, LCA & EPD Consultant

Verification based on report: Validation of CO₂ calculation of 9 categories of Kompan product line, version 1.0, prepared by: Bureau Veritas HSE, Denmark: Julie M. V. Larsen.

Publication date: 30. October 2023

By Bureau Veritas HSE

www.bureauveritas.dk

+45 7731 1000

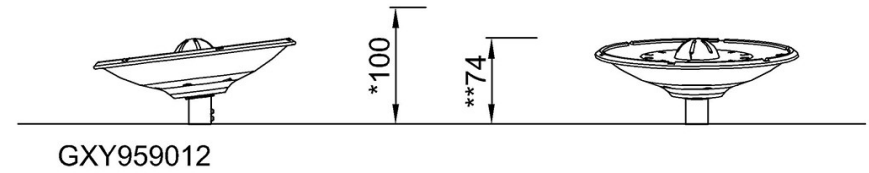
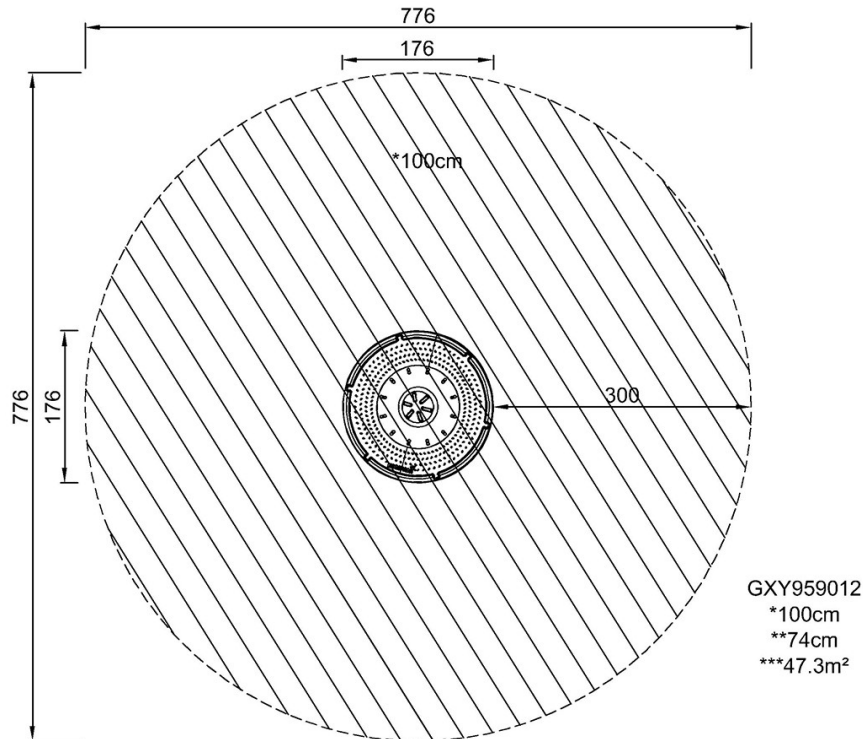


Spinner Disc

GXY959

* Altura Máx. de caída | ** Altura total | *** Área de seguridad

* Altura Máx. de caída | ** Altura total



[Haga clic para ver VISTA SUPERIOR](#)

[Haga clic para ver VISTA LATERAL](#)