


Panel de juego alto 2, música

PCM003821



Número de artículo PCM003821-0901

Información general del producto

Dimensiones LxAnch.xAl.	195x90x105 cm
Grupo de edad	2+
Usuarios	6
Opciones de color	



El Panel de Juego de música atrae enormemente a los niños gracias a sus coloridas combinaciones de ritmos, sonidos y tonos. Volverán una y otra vez para ser parte de un juego creativo, ya sea solos, con amigos o con profesores. Los tubos musicales ofrecen variaciones sensoriales con un resultado tonal. Los niños desarrollan la coordinación mano-ojo, crucial para el control de movimientos y,

por ejemplo, la escritura a mano. Las aletas de goma negra pueden ser golpeadas o los tubos percutidos para crear melodías. Esto fomenta tanto el pensamiento lógico como el creativo, además de invitar a la cooperación y al juego social. El Panel de Percusión es una invitación inmensa al juego para los niños: los tambores pueden tocarse solos o en grupo. Hay espacio para que muchos usuarios se reúnan alrededor

de ellos, fomentando la interacción social y la co-creación al crear ritmos y cantar juntos. También estimula la cognición y la creatividad, ya que los niños crean reglas y ritmos, ya sea en grupo o de forma individual. El panel de juego es alto para hacerlo inclusivo para más edades y habilidades.



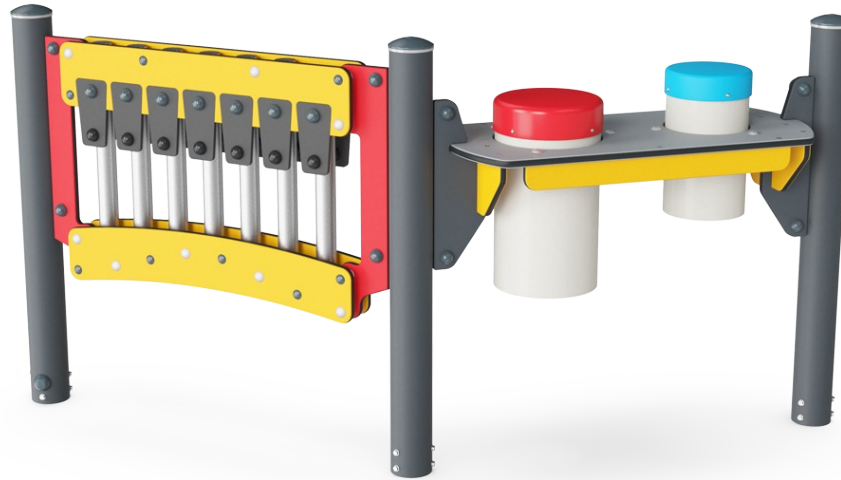
Panel de juego alto 2, música

PCM003821



Tambores

Socio-emocional: cooperación y cocreación, juego paralelo y en grupo. **Cognitivo:** la comprensión de la causa y el efecto al crear sonidos, apoyando el sentido del ritmo, que es esencial para las habilidades de pre-lectura. **Creativo:** crear y dejar huella con el sonido.



Tubos Musicales

Socio-emocional: invitar a la interacción social y a la cocreación para más niños, por ambas partes. **Cognitivo:** comprensión de la causa y el efecto al golpear los tubos. **Creativo:** la creación de diferentes intensidades y tonalidades estimula la capacidad creativa.



Dos lados

Socio-emocional: invita a la cooperación y la comunicación. La baja altura y la transparencia del panel hacen posible la interacción entre los dos lados.



Tonalidad

Cognitivo: pensamiento creativo al combinar tonos en melodías. **Creativo:** componer nuevas combinaciones tonales estimula la creatividad.

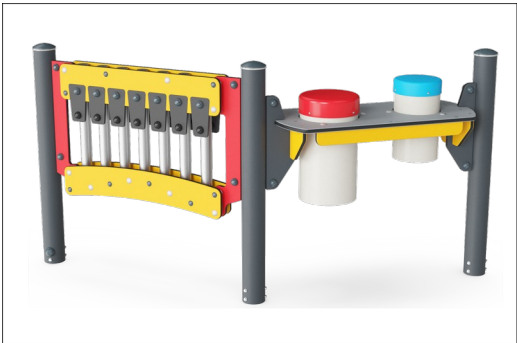


Solapas de goma

Socio-emocional: las dos filas de solapas invitan a la cooperación y a la cocreación. **Cognitivo:** comprensión de causa y efecto al descubrir el sonido de las aletas al chocar con los tubos.

Panel de juego alto 2, música

PCM003821



Paneles de EcoCore™ de 19 mm. EcoCore™ es un material muy duradero y respetuoso con el medio ambiente, que no solo es reciclable después de su uso, sino que además está fabricado con un 95% de material reciclado procedente de residuos de envasado de alimentos.



Los postes principales con base de acero galvanizado en caliente están disponibles en diferentes materiales: Postes de madera de pino impregnada a presión. Postes de acero pregalvanizados por dentro y por fuera con acabado superior en polvo. Aluminio sin plomo con acabado superior anodizado en color. Postes Greenline TexMade de 100% de PE reciclado post-consumo y residuos textiles.



El panel de música del xilófono consta de material HDPE en EcoCore™ de 19 mm. Los tubos están hechos de aluminio fundido a presión específicamente aleado para ambientes exteriores. El panel de percusión consta de 2 Conga Drums con tubos de PP y tapa en ABS de color.



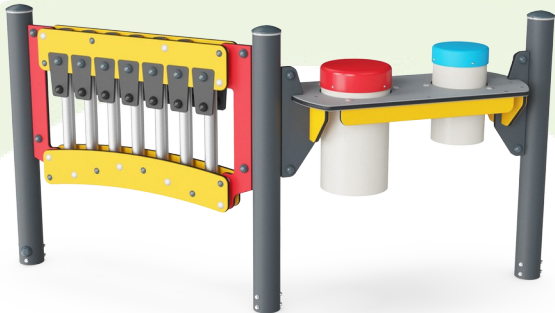
Las versiones de KOMPAN GreenLine están diseñadas con los mejores materiales sostenibles con el factor de emisión de CO2e más bajo posible, como los paneles EcoCore™ de 100 % de desechos oceánicos reciclados post consumo.

Número de artículo PCM003821-0901	
Información de instalación	
Altura máxima de caída	0 cm
Área de seguridad	14,8 m²
Horas de instalación	4,5 horas
Volumen de excavación	0,08 m³
Volumen de hormigón	0,00 m³
Profundidad de anclaje	85 cm
Peso del envío	85 kg
Opciones de anclaje	Enterrar ✓
Garantías	
EcoCore HDPE	De por vida
Acero galvanizado	De por vida
Partes móviles	2 años
Post	10 años
Piezas de repuesto garantizadas	10 años



Sustainability Data

PCM003821



Cuna a puerta A1-A3	Emisión total CO ₂	CO ₂ e/kg	Materiales Reciclados
	kg de CO ₂ e	kg de CO ₂ e/kg	%
PCM003821-0950	145,98	1,94	66,88
PCM003821-0901	163,22	2,45	57,84

El marco general aplicado para estos factores es la Declaración Ambiental de Producto (EPD), que cuantifica "la información ambiental sobre el ciclo de vida de un producto y permite realizar comparaciones entre productos que cumplen la misma función" (ISO, 2006). Esto sigue la estructura y aplica un enfoque de evaluación del ciclo de vida a toda la etapa del producto, desde la materia prima hasta la fabricación (A1-A3))

Kompan A/S
C.F. Tietgens Boulevard 32C
DK-5220 Odense SØ
Denmark



Verification of CO₂ calculation of: Themed play systems



Data version no. 2023-10-05

The CO₂ calculation and data are in compliance with the principles of a carbon footprint impact according to the GHG protocol (Greenhouse Gas Protocol), Scope 3, cradle to gate related to all individual components in the product category: "Themed play systems" represented by item no.: MSC641100-3717P.

(Scope 3 emissions include emission sources in the upstream and downstream value chain).

Date: 30. October 2023 | Valid until: 30. October 2025
Verified by:

Julie Marie Vejsgaard Larsen, LCA & EPD Consultant

Verification based on report: Validation of CO₂ calculation of 9 categories of Kompan product line, version 1.0, prepared by: Bureau Veritas HSE, Denmark: Julie M. V. Larsen.

Publication date: 30. October 2023

By Bureau Veritas HSE
www.bureauveritas.dk
+45 7731 1000

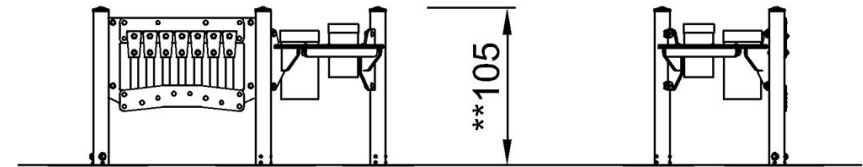
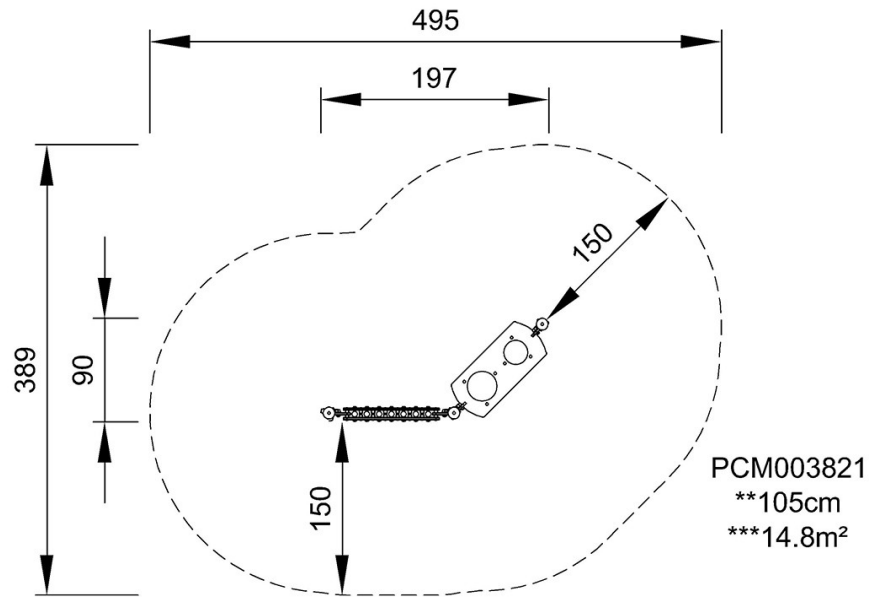


Panel de juego alto 2, música

PCM003821

* Altura Máx. de caída | ** Altura total | *** Área de seguridad

* Altura Máx. de caída | ** Altura total



PCM003821

[Haga clic para ver VISTA SUPERIOR](#)

[Haga clic para ver VISTA LATERAL](#)