

Quatre tours avec un tunnel et un toboggan



KPL4007

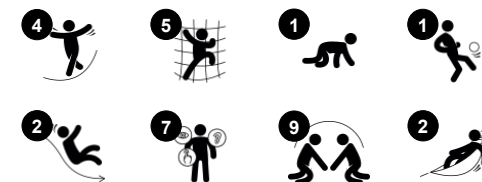
KOMPAN
Let's play



Référence KPL400722-0902

Informations générales

Dimensions LxPxH	1054x394x402 cm
Age minimum	4+
Capacité idéale (utilisateurs)	23
Options de couleurs	 



La combinaison 4 tours avec tunnel et toboggan offre une grande variété d'activités classiques de jeu actif qui plairont aux enfants encore et encore. La possibilité de jouer à « Le sol est de la lave » et à d'autres jeux classiques de cour d'école fera de la combinaison 4 tours avec tunnel et toboggan un succès de cour de récréation. Une variation méticuleusement sélectionnée dans l'accès offre une diversité de jeu lors de l'embarquement à un niveau élevé. Les

différentes façons de grimper et de ramper entraînent la proprioception et la conscience corporelle de l'enfant, ainsi que sa coordination transversale. Cela a également un effet positif sur les capacités de lecture et la perception de l'espace, par exemple. Le grand filet d'escalade et le tunnel offrent chacun leur défi de grimper et de ramper, ce qui entraîne une riche série de mouvements corporels qui se traduisent tous par une amélioration des capacités de mouvement et de la conscience

du corps. Le grand toboggan du tunnel et le toboggan ouvert inférieur sont des destinations populaires. Outre le plaisir de la glisse, ils stimulent la perception de l'espace, la stabilité du tronc et le sens de l'équilibre des enfants. Ces aptitudes motrices se combinent pour accroître la maîtrise et la sécurité des mouvements, ce qui profitera aux enfants dans un grand nombre de situations de la vie.



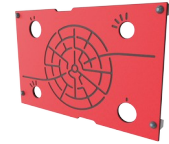
Quatre tours avec un tunnel et un toboggan

KPL4007



Glissière de tube

Physique: développe la conscience de l'espace & de l'équilibre. Les muscles du tronc sont entraînés lors de la descente en position verticale. **Socio-émotionnel:** l'empathie est encouragée en attendant son tour. **Cognitive:** les enfants apprennent à comprendre l'espace, la vitesse et les distances en glissant rapidement.



Panneau du labyrinthe

Socio-émotionnel: développe la communication et la coopération. **Cognitive:** stimule la mémoire avec la mémorisation des parcours du labyrinthe.



Tunnel

Physique: Les enfants rampent dans le tunnel, développant ainsi des capacités motrices telles que la coordination entre les membres du corps et la proprioception. **Socio-émotionnel:** Le respect du tour de rôle lors des croisements.



Grimpeur

Physique: soutient la coordination croisée et la force des jambes, des bras et des mains. **Socio-émotionnel:** l'inclinaison donne un sentiment de sécurité à l'escalade.



Filet à grimper

Physique: les enfants développent coordination et force musculaire lorsqu'ils grimpent. Les grandes mailles permettent de grimper et de ramper, favorisant la conscience spatiale. **Socio-émotionnel:** les mailles permettent aux enfants d'être ensemble et de parler.



Pont suspendu

Physique: sens de l'équilibre et de l'espace et entraînement de la posture. **Socio-émotionnel:** coopération, tour de rôle et compétition positive.



Mur d'escalade

Physique: Développe la coordination transversale, la coordination oeil-main et la force musculaire des enfants lorsqu'ils grimpent. **Socio-émotionnel:** l'ascension bilatérale invite à la coopération.

Quatre tours avec un tunnel et un toboggan

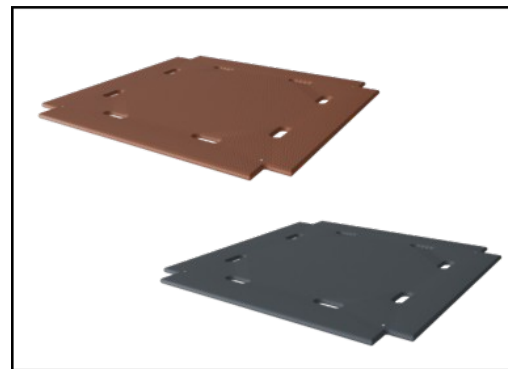
KPL4007



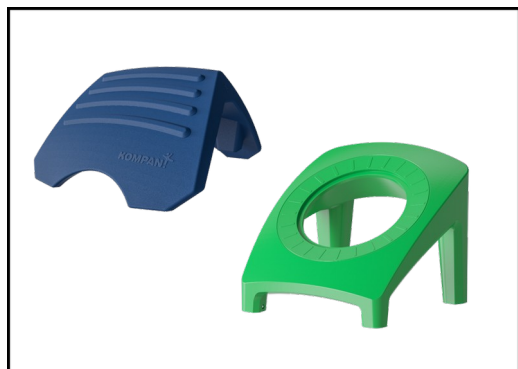
Panneaux de 19 mm EcoCore™, matériau hautement durable et respectueux de l'environnement, qui est non seulement recyclable après utilisation, mais se compose également d'un noyau fabriqué à partir de matériaux post-consommation recyclés à 100 % à partir de déchets d'emballages alimentaires.



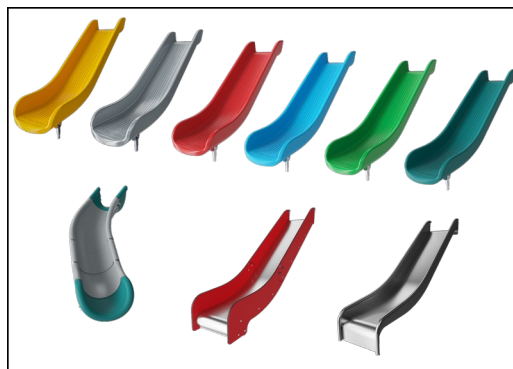
Les piliers principaux de la tour qu'ils soient en pin ou en aluminium sont tous équipés de semelles en acier galvanisé par immersion à chaud. Les pieds en acier surélèvent les poteaux à 20 mm du niveau du sol fini pour éviter tout contact avec le matériau de revêtement.



Les planchers et les panneaux d'activités ludiques sont disponibles en deux types de matériaux : Planchers imperméables en contreplaqué d'une épaisseur de 21,5 mm en bois de pin et d'aulne, avec un revêtement anti-dérapant des deux côtés. HPL, bois stratifié à haute pression, épaisseur 17,8 mm avec une surface anti-dérapante respectant la norme EN 438-6.



Les grandes pièces sont creuses et fabriquées en polyéthylène (PE) 100 % recyclable. Le toit est moulé en une seule pièce avec une épaisseur minimale de 5,5 mm afin d'assurer une durabilité élevée dans tous les climats du monde.



Les glissières peuvent être choisies en six couleurs et 3 matériaux différents : Glissières droites ou courbes en PE moulé d'une seule pièce. Côtés EcoCore™ combinés et acier inoxydable. Conception entièrement en acier inoxydable en une seule pièce pour des solutions plus résistantes au vandalisme.

Les filets d'escalade sont fabriqués en corde PA avec stabilisation UV et renforcement intérieur par câblage en acier. La corde est traitée par induction afin d'obtenir une fixation optimale entre l'acier et la corde, offrant ainsi une excellente résistance à l'usure. Tous les connecteurs de corde sont fabriqués en matériaux PA 100 % recyclables.

Référence KPL400722-0902

Installation

Hauteur de Chute Max.	178 cm
Zone de sécurité	67,5 m²
Temps total d'installation	26,2
Volume d'excavation	2,24 m³
Volume de béton	1,01 m³
Profondeur ancrage	90 cm
Poids d'expédition	945 kg
Options d'ancrage	A cheiller ✓ A enterrer ✓

Garantie

Aluminium	15 ans
EcoCore HDPE	Garanti à vie
Pièces creuses en PE	10 ans
Bois Pin	10 ans
Dispo pièces après arrêt fab.	10 ans

Données sur le développement durable

KPL4007



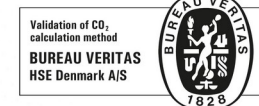
Cradle to Gate A1-A3	Émissions totales de CO ₂	CO ₂ e/kg	Matériaux recyclés
	kg CO ₂ e	kg CO ₂ e/kg	%
KPL400722-0902	1.861,78	2,47	33,18

Le cadre général appliqué est la Déclaration Environnementale Produit (DEP), qui quantifie « les informations environnementales sur le cycle de vie d'un produit et permet des comparaisons entre produits remplissant la même fonction » (ISO, 2006). Cela suit la structure et applique une approche d'évaluation du cycle de vie à l'ensemble de l'étape du produit, de la matière première à la fabrication (A1-A3))

KOMPAN
Let's play

Kompan A/S

C.F. Tietgens Boulevard 32C
DK-5220 Odense SØ
Denmark



Verification of CO₂ calculation of: Play systems



Data version no. 2023-10-05

The CO₂ calculation and data are in compliance with the principles of a carbon footprint impact according to the GHG protocol (Greenhouse Gas Protocol), Scope 3, cradle to gate related to all individual components in the product category: "Play systems" represented by item no.: PCM200321-0950.

(Scope 3 emissions include emission sources in the upstream and downstream value chain).

Date: 30. October 2023 | Valid until: 30. October 2025

Verified by:

Julie Marie Vejsgaard Larsen, LCA & EPD Consultant

Verification based on report: Validation of CO₂ calculation of 9 categories of Kompan product line, version 1.0, prepared by: Bureau Veritas HSE, Denmark: Julie M. V. Larsen.

Publication date: 30. October 2023

By Bureau Veritas HSE
www.bureauveritas.dk
+45 7731 1000

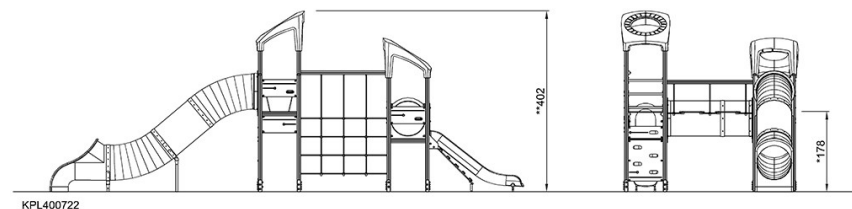
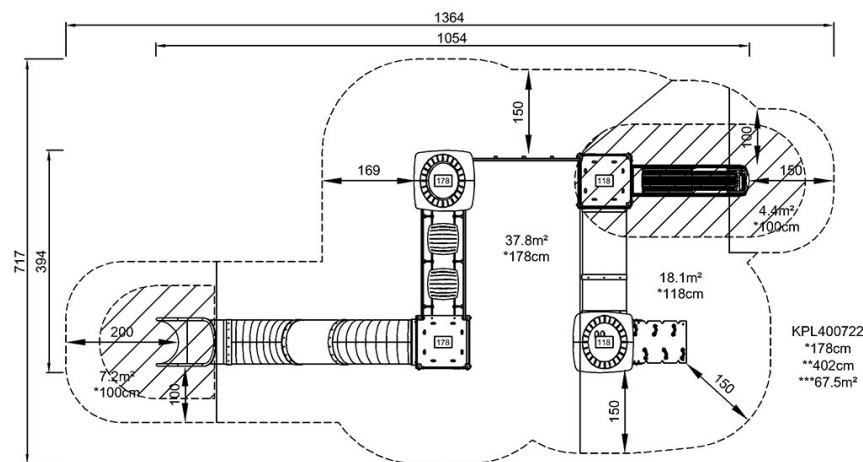


Quatre tours avec un tunnel et un toboggan

KPL4007

* Hauteur de chute maximale | ** Hauteur totale | *** Zone de sécurité

* Hauteur de chute maximale | ** Hauteur totale



[Cliquez pour voir le rapport VUE DE DESSUS](#)

[Cliquez pour voir le rapport VUE LATÉRALE](#)