

# Mulddyr


NRO101

**KOMPANI**  
Let's play



Muldyret med sin gyngende og vippende krop tiltrækker småbørn til kortere eller længere rideture gang på gang. Bortset fra sin tiltalende udformning tilbyder Muldyret taktil variation med sit stålhåndtag, gummifodstøtte og glatte træ. De forskellige overflader er især interessante for de yngre børn. Vippedyret sikrer timer, år og årtier med sjov og aktiv leg.

Den beroligende, gyngende bevægelse træner balancen og den rumlige sans. Disse er afgørende for kropskontrol. En god følelse af balance er afgørende for evnen til at sidde stille og koncentrere sig. Så Muldyret er meget mere end bare en sjov vippetur.

Varenr. NRO101-0401	
<b>Generel produktinformation</b>	
Dimensioner LxBxH	44x75x65 cm
Alder	3+
Antal brugere	1
Farvemuligheder	



# Mulddyr

NRO101



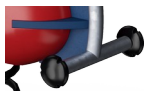
## Håndgreb

**Fysiske evner:** de lodrette håndtag sikrer et fast greb i forskellige højder, hvilket er nødvendigt, når man vipper intenst. Det træner hånd- og armmuskler.



## Dobbeltsæde

**Social-emotionelle evner:** fremmer børns evne til at samarbejde, som de vipper sammen. Den fysiske kontakt med andre børn har stor betydning for deres velbefindende, der resulterer i et lavere kortisolniveau (stresshormon).



## Fodstøtte

**Fysiske evner:** her understøttes intensiv gyngning. At gyngne stimulerer børns balance og rumlig bevidsthed. Grundlæggende færdigheder for at børns evne til at styre egen krop.

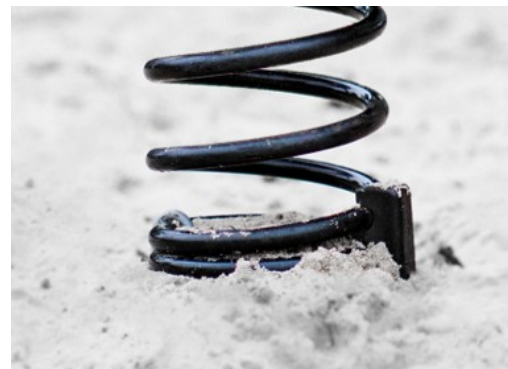


## Fjeder

**Fysiske evner:** her trænes balance og rumlig bevidsthed. Dette er grundlæggende motoriske færdigheder der gør, at børn har lettere ved at sidde stille på en stol og det udvikler deres balancesans. **Kognitive evner:** her understøttes forståelsen af årsag og virkning. Når barnet bevæger kroppen reagerer vippet.

# Mulddyr

NRO101



Alle Robinia-redskaber fra KOMPAN er lavet af robinietræ fra ansvarlige europæiske kilder. Efter anmodning kan de leveres som FSC®-certificeret (FSC® C004450).

Fodsporene er lavet af rustfrit stål i høj kvalitet og udstyret med støbte PUR fodspor. PUR-fodstøtterne er designet med riller for at gøre overfladen skridsikker.

KOMPAN fjedre er lavet af fjederstål i høj kvalitet i henhold til EN10270. Fjedrene rengøres ved fosfatering, før de males med en epoxyprimer og en polyesterpulverbelægning som topfinish. Fjedrene fastgøres af unikke beslag der forhindrer nogen får noget i klemme for maksimal sikkerhed og lang levetid.

Varenr. NRO101-0401

## Installationsinformation

Maks. faldhøjde	60 cm
Faldområde	6,8 m <sup>2</sup>
Installationstid (timer)	2,1
Udgravningsmængde	0,16 m <sup>3</sup>
Betonmængde	0,00 m <sup>3</sup>
Forankringsdybde	41 cm
Fragtvægt	51 kg
Forankringsmuligheder	I jorden ✓ Overflade ✓

## Garanti

Robinietræ	15 år
Garanterede reservedele	10 år
Fjedre	5 år
Rustfri stålkomponenter	Livstid



Robinia træ kan leveres som ubehandlet rå træ eller males med et brunfarvet gennemsigtigt pigment, der bevarer træets gyldne træfarve.



# Bæredygtighedsdata

NRO101



Vugge-til-port A1-A3	Total CO <sub>2</sub> udledning	CO <sub>2</sub> e/kg	Gen-anvendte materialer
	kg CO <sub>2</sub> e	kg CO <sub>2</sub> e/kg	%
NRO101-0401	61,12	1,31	18,23

Den overordnede ramme for disse faktorer er Environmental Product Declaration (EPD), som kvantificerer "miljøoplysninger om et produkts livscyklus og muliggør sammenligninger mellem produkter, der opfylder samme funktion" (ISO, 2006). Dette følger strukturen og anvender en livscyklusvurderingstilgang til hele produktfasen fra råvarer til fremstilling (A1-A3))

**Kompan A/S**  
C.F. Tietgens Boulevard 32C  
DK-5220 Odense SØ  
Denmark

Validation of CO<sub>2</sub> calculation method  
**BUREAU VERITAS**  
HSE Denmark A/S



## Verification of CO<sub>2</sub> calculation of: Nature play



Data version no. 2023-10-05

The CO<sub>2</sub> calculation and data are in compliance with the principles of a carbon footprint impact according to the GHG protocol (Greenhouse Gas Protocol), Scope 3, cradle to gate related to all individual components in the product category: "Nature play" represented by item no.: NRO409-0621.

(Scope 3 emissions include emission sources in the upstream and downstream value chain).

**Date: 30. October 2023 | Valid until: 30. October 2025**

**Verified by:**

Julie Marie Vejsgaard Larsen, LCA & EPD Consultant

Verification based on report: Validation of CO<sub>2</sub> calculation of 9 categories of Kompan product line, version 1.0, prepared by: Bureau Veritas HSE, Denmark: Julie M. V. Larsen.

**Publication date: 30. October 2023**

**By Bureau Veritas HSE**  
www.bureauveritas.dk  
+45 7731 1000

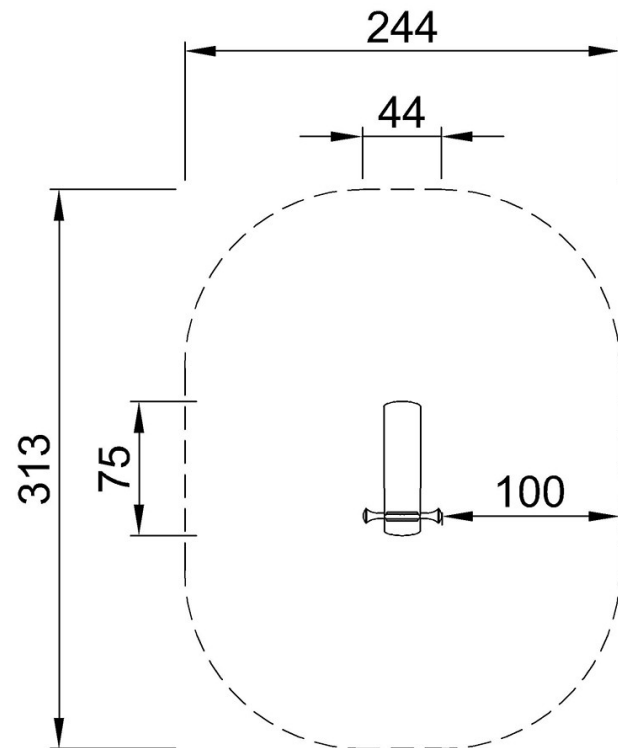


# Mulddyr

NRO101

\* Maks. faldhøjde | \*\* Samlet højde | \*\*\* Faldområde

\* Maks. faldhøjde | \*\* Samlet højde



NRO101  
\*60cm  
\*\*65cm  
\*\*\*6.8m<sup>2</sup>



NRO101

[Klik for at se FRA OVEN](#)

[Klik for at se FRA SIDEN](#)