

Kreidetafel (gross)

PCM0012



Produktnummer PCM001208-0902	
Allgemeine Produktinformation	
Maße L x B x H	166x12x140 cm
Empfohlenes Alter	2+
Kapazität (Nutzer)	4
Farbauswahl	



Diese grosse Kreidetafel fördert stundenlanges Spielen und Lernen in einer Lernumgebung im Freien oder auf einem Spielplatz. Durch die grosse Schreibfläche haben viele Kinder gleichzeitig die Möglichkeit mitzumachen, wodurch das soziale Spielen, Interaktion und Kooperation unterstützt wird. Das Zeichnen hilft ihnen zusätzlich, ihre Feinmotorik sowie ihre

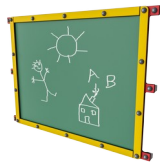
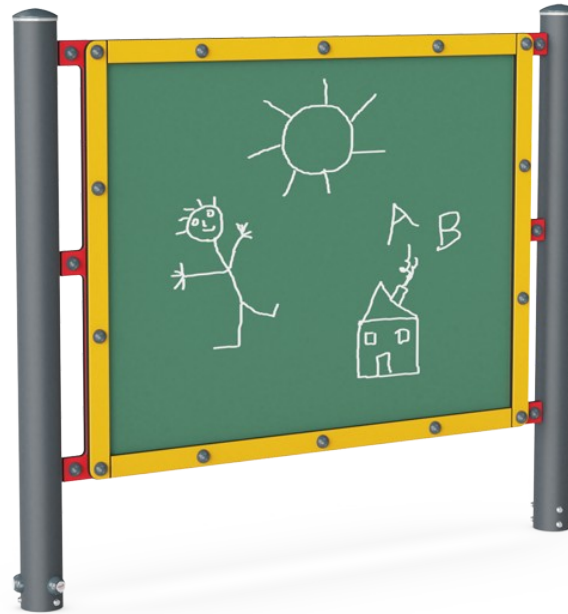
Sprach- und Lesefähigkeiten zu entwickeln. Schreiftafeln können einen direkten Nutzen für das Lernen haben und sie fördern ausserdem eine Vielzahl von Spielszenarien für Rollenspiele - vom Schulunterricht bis hin zur Fährtenlegung bei Schatzsuchen. Zeichnen bietet kognitive Vorteile, indem es die Gehirnentwicklung stimuliert, zum kreativen

Denken anregt und so Problemlösungsfähigkeiten entwickelt.



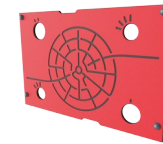
Kreidetafel (gross)

PCM0012



Schreibtafel

Sozial-Emotional: die Breite der Tafel ist so bemessen, dass Gruppen von Kindern zusammenarbeiten und Ideen austauschen können. **Kreativ:** das Zeichnen und Hinterlassen von Spuren regt die Kreativität an.

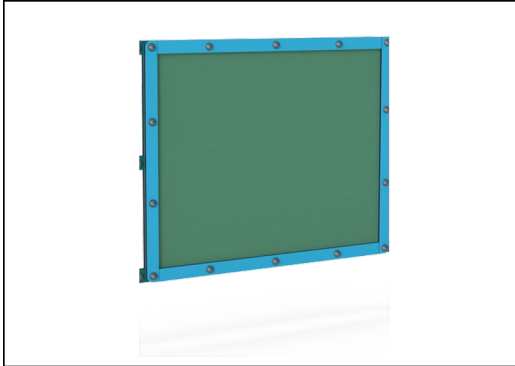


Labyrinth-Spieltafel

Sozial-Emotional: Kommunikation und Kooperation beim Erkunden des Labyrinths mit Freunden. **Kognitiv:** stimuliert das Gedächtnis beim Einprägen von Labyrinthrouten.

Kreidetafel (gross)

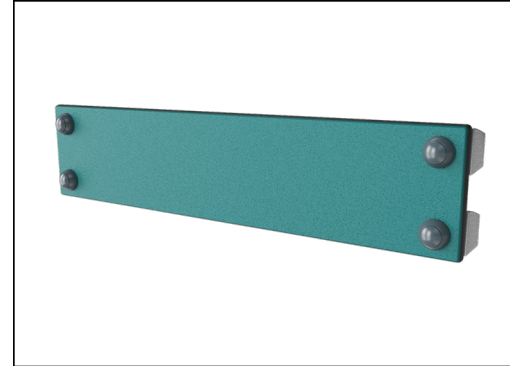
PCM0012



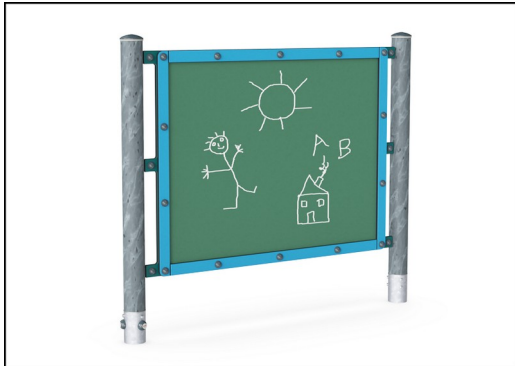
Die Platte besteht aus CeramicSteel. Dieser hat eine hohe Korrosionsbeständigkeit und ist vollständig recycelbar.



Hauptpfosten mit Verankerung aus feuerverzinktem Stahl sind in verschiedenen Materialien erhältlich: aus kesseldruckimprägniertem Kiefernholz; aus Stahl innen und aussen bandverzinkt mit pulverbeschichteter Oberfläche; aus bleifreiem Aluminium mit farbig eloxierter Oberfläche; TexMade Pfosten aus 95% recyceltem PE und Textilabfällen.



Wände aus 19 mm EcoCore™. EcoCore™ ist ein äusserst langlebiges, ressourcenschonendes Material, das nicht nur nach Gebrauch recycelbar ist, sondern auch aus Material besteht, das zu +95 % aus recyceltem Post-Consumer-Material aus Lebensmittelverpackungsabfällen hergestellt wird.



Die blaugrünen GreenLine-Versionen sind aus äusserst umweltschonenden Materialien mit geringstmöglichem CO₂e-Emissionsfaktor konstruiert, wie z. B. EcoCore™-Paneele aus +95 % recycelten Post-Consumer-Abfällen aus der maritimen Industrie.

Produktnummer PCM001208-0902

Montage-Information

Max. freie Fallhöhe	0 cm
Fläche des Fallraums	12,3 m²
Gesamt-Montagezeit	3,8 stunden
Erforderlicher Erdaushub	0,05 m³
Betonbedarf	0,00 m³
Fundamenttiefe (Standard)	85 cm
Versandgewicht	77 kg
Verankerungsoptionen	OFM ✓ TV ✓

Garantie-Information

EcoCore HDPE	Lebenslang
Pfosten	10 Jahre
Ersatzteilgarantie	10 Jahre





Von der Wiege bis zum Werkstor („cradle to gate“) (A1–A3)

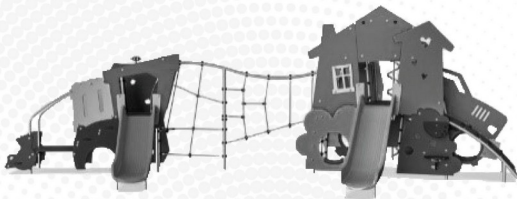
	CO ₂ -Emissionen gesamt	CO ₂ e pro kg	Recycelte Materialien
	kg CO ₂ e	kg CO ₂ e pro kg	%
PCM001208-0950	96,44	1,40	82,96
PCM001208-0902	110,69	1,81	76,62

Den allgemeinen Rahmen für diese Faktoren bilden die Umweltproduktdeklarationen (EPDs). Mithilfe dieser Grundregeln können die Umweltinformationen über den Lebenszyklus eines Produkts hinweg quantifiziert und Vergleiche zwischen Produkten, die dieselbe Funktion erfüllen, angestellt werden (vgl. ISO, 2006). Diese Struktur wird hier befolgt. Der Ansatz zur Lebenszyklusbewertung wird dabei auf die gesamte Herstellungsphase – vom Rohstoff bis zur Herstellung (A1–A3) – angewendet.

Kompan A/S
C.F. Tietgens Boulevard 32C
DK-5220 Odense SØ
Denmark



Verification of CO₂ calculation of:
Themed play systems



Data version no. 2023-10-05

The CO₂ calculation and data are in compliance with the principles of a carbon footprint impact according to the GHG protocol (Greenhouse Gas Protocol), Scope 3, cradle to gate related to all individual components in the product category: "Themed play systems" represented by item no.: MSC641100-3717P.

(Scope 3 emissions include emission sources in the upstream and downstream value chain).

Date: 30. October 2023 | Valid until: 30. October 2025
Verified by:

Julie Marie Vejsgaard Larsen, LCA & EPD Consultant

Verification based on report: Validation of CO₂ calculation of 9 categories of Kompan product line, version 1.0, prepared by: Bureau Veritas HSE, Denmark: Julie M. V. Larsen.

Publication date: 30. October 2023

By Bureau Veritas HSE
www.bureauveritas.dk
+45 7731 1000

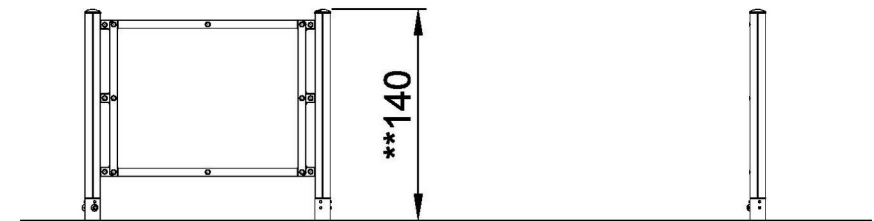
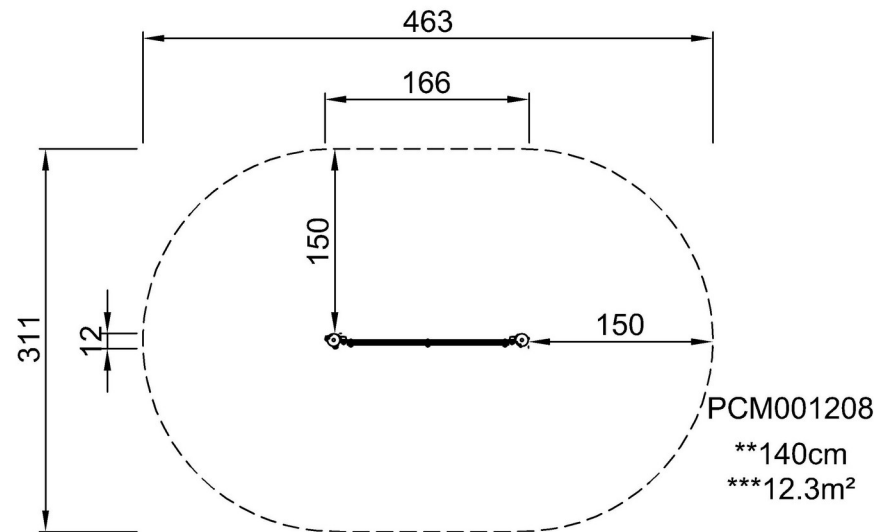


Kreidetafel (gross)

PCM0012

* Max freie Fallhöhe | ** Gesamthöhe | *** Fläche des Fallraums

* Max freie Fallhöhe | ** Gesamthöhe



PCM001208
1:100

[Klicken Sie hier, um die DRAUFSICHT anzuzeigen](#)

[Klicken Sie hier, um die SEITENANSICHT anzuzeigen](#)