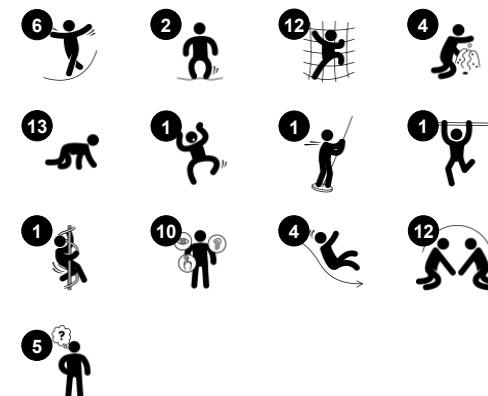




Produktnummer PCE405121-0603

Produktinformasjon

Mål LxBxH	839x925x452 cm
Aldersgruppe	2+
Antall brukere	53
Fargevalg	● ● ●



Hiker er en fenomenalt romslig og virkelig variert lekestruktur som tilbyr fysiske, sosioemosjonelle og kognitiv-kreative aktiviteter for store grupper av de yngre barna. De morsomme aktivitetene trekker barn tilbake gang på gang. Den hoppende klatretilgangen er en fysisk og sosial lekemulighet, det samme er klatrenett, solide panelklatrevegger, trapper

og taustiger. Funksjonene er en stor faktor for å trene krysskoordinasjonen til småbarn. Dette er motoriske ferdigheter som er grunnleggende for å håndtere viktige ferdigheter som rombevissthet og dens betydning for trafiksikkerhet. På det forhøyede nivået sørger et stort utvalg av broer og utganger for spennende lek, stimulerende sosial interaksjon

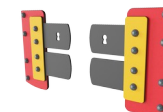
og turtakingsferdigheter. På bakkenivå legges det til mange hjørner for roligere lek, og et hjørne for sanselek legger til trening av smidighet og tenkeferdigheter, for alle evner.





Snakkerør

Sosioemosjonell: oppmuntrer til kommunikasjon og sosial interaksjon. **Kognitiv:** vekker nysgjerrighet og trener forståelse av årsak og virkning og objektets varighet: at gjenstander og personer eksisterer også når man ikke ser dem.



Klauffdør

Fysisk: taktil stimulering fra å lene kroppen gjennom gummidører **Kognitiv:** foreslår et tema og støtter dramatisk lek, som stimulerer språk og kommunikasjonsevner.



Membran med klatregrep

Fysisk: krysskoordinering og muskelstyrke utvikles når man klatrer opp den hoppende, gummiaktige membran, med hjelp av klatregrepene eller bare hendene. Å gli ned støtter den romlige bevisstheten. **Sosioemosjonell:** de to radene med grep gir plass for parallell lek og samarbeid. **Kognitiv:** de to radene med grep gir plass til lek og konkurranse.



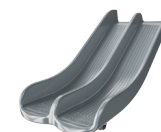
Curly climber

Fysisk: koordinering og kroppsførståelse støttes når du plasserer armer og ben riktig for å gå ned. Styrker balansefølelsen når du roterer. Trener armmusklene for å holde godt fast. **Sosioemosjonell:** empati, tur-taking og risikotaking **Kognitiv:** små barn utvikler sin forståelse av rom, hastighet og avstander når de roterer nedover



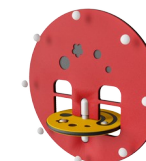
Tunnel

Fysisk: barna kryper gjennom tunnelen og utvikler motoriske ferdigheter som koordinasjon på tvers av kroppen og kroppsoppfatning. **Sosioemosjonell:** turtaking når man passerer hverandre.



Dobbelt sklie

Fysisk: å skli utvikler romlig bevissthet og følelse av balanse. Videre trenes kjernemuskulaturen når du sitter oppreist og glir ned. **Sosioemosjonell:** inviterer til sosialt samvær, støtter lek mellom foreldre og barn og mellom jevnaldrende. **Kognitiv:** små barn trener forståelse av rom, hastighet og avstander når de glir raskt ned.



Panel med dreiebord

Sosioemosjonell: fremmer samarbeid med sin tosidighet. **Kognitiv:** forståelse av objektets varighet: ting kan dreies til den andre siden av panelet og dukke opp igjen.



De buede elementene i ELEMENTS-serien er støpt av UV-stabilisert, resirkulerbar PE og består av 33 % resirkulert materiale. De har flere alternativer for innebygde lekefunksjoner, noe som også sikrer en sterk panelløsning. Rette paneler er laget av KOMPANs 19mm HDPE EcoCore™, som er et svært slitesterkt, miljøvennlig og resirkulerbart materiale laget av +95 % PCM.



De viste klatreelementene er støpt av 33 % resirkulerte materialer i ett stykke, med en veggtykkelse på minst 5 mm. Klatreelementene er laget av resirkulerbar PE som har høy slagfasthet over et bredt temperaturspenn, noe som gjør dem hærverkssikre.



Takene i ELEMENTS-serien er laget av resirkulerbar PE som består av 33 % resirkulerte materialer med en veggtykkelse på minst 5 mm for å sikre høy holdbarhet i all slags vær. Stålrørene er varmgalvanisert på innsiden og utsiden for maksimal holdbarhet.



Hovedstolpene er laget av pregalvanisert stål av høy kvalitet med pulverlakkert toppfinish. Toppen av stolpene er lukket med lokk av UV-stabilisert nylon (PA6). De gråfargede, støpte plattformene er laget av 75 % PP-materiale etter forbruk, med et sklisikkert mønster og en strukturert overflate. Alle plattformene er støttet av unikt utformede aluminiumsprofiler med lavt CO2-avtrykk og flere festemuligheter.



ELEMENTS gummimembraner er laget av transportbåndkvalitet med gummi blandet av naturgummi og SBR gummi, og innebygd med et lag rustning laget av vevd PE og PA. Tykkelsen 8mm sikrer høy holdbarhet i ethvert miljø.



Tauene i ELEMENTS har seks ståltråder og en kjerne av ståltråd. Hver tråd er tett omviklet med PES-garn, som er laget av +95 % gjenbruksmaterialer. Garnet smeltes deretter på hver enkelt tråd, noe som gjør tauene svært motstandsdyktige mot slitasje og hærverk.

Produktnummer PCE405121-0603

Monteringsinformasjon

Maksimal fallhøyde	204 cm
Sikkerhetssone	95,1 m²
Total monterings tid	56,8
Utgraving	1,59 m³
Betong	0,29 m³
Forankringsdybde (standard)	80 cm
Forsendingsvekt	1.938 kg
Forankring	Surface ✓ In-ground ✓

Garanti

Buede paneler	10 år
EcoCore HDPE	Livstids
Membran	2 år
Stolpe	10 år
Garantert reservedeler	10 år

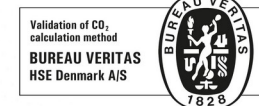




Krybbe til port A1-A3	Totalt CO ₂ -utslipp	CO ₂ -ekvivalent per kg	Resirkuler te materialer
	kg CO ₂ -ekvivalent	kg CO ₂ -ekvivalent/kg	%
PCE405121-0603	4.164,79	2,82	44,96

Det overordnede rammeverket for disse faktorene er miljødeklarasjonen EPD (Environmental Product Declaration), som kvantifiserer «miljøinformasjon om produktets livssyklus og muliggjør sammenligninger mellom produkter som oppfyller samme funksjon» (ISO, 2006). Dette følger strukturen og anvender en livssyklusanalyse for hele produksjonsstadiet fra råvare til ferdig produksjon (A1-A3).

Kompan A/S
C.F. Tietgens Boulevard 32C
DK-5220 Odense SØ
Denmark



Verification of CO₂ calculation of: Play systems



Data version no. 2023-10-05

The CO₂ calculation and data are in compliance with the principles of a carbon footprint impact according to the GHG protocol (Greenhouse Gas Protocol), Scope 3, cradle to gate related to all individual components in the product category: "Play systems" represented by item no.: PCM200321-0950.

(Scope 3 emissions include emission sources in the upstream and downstream value chain).

Date: 30. October 2023 | Valid until: 30. October 2025

Verified by:

Julie Marie Vejsgaard Larsen, LCA & EPD Consultant

Verification based on report: Validation of CO₂ calculation of 9 categories of Kompan product line, version 1.0, prepared by: Bureau Veritas HSE, Denmark: Julie M. V. Larsen.

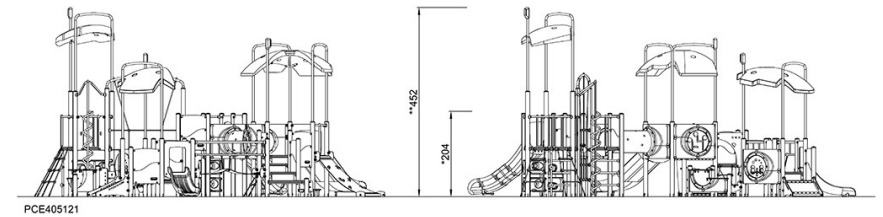
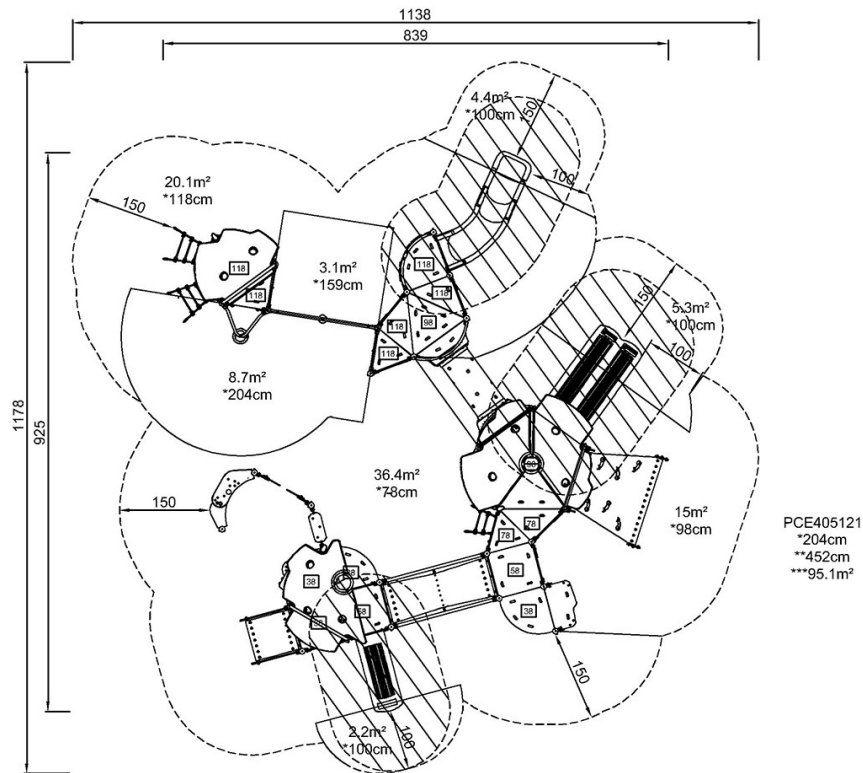
Publication date: 30. October 2023

By Bureau Veritas HSE
www.bureauveritas.dk
+45 7731 1000



* Maks fallhøyde | ** Total høyde | *** Sikkerhetssone

* Maks fallhøyde | ** Total høyde



[Klikk for å se TOP VIEW](#)

[Klikk for å se SIDE VIEW](#)