

# La Fontaine Etoilée

M593

**KOMPAN**  
Let's play



La fontaine étoilée pour les plus petits est une fantastique invitation au jeu. Avec son design universel unique, elle attire tous les enfants à jouer encore et encore. Le robinet, facile à raccorder à un tuyau d'arrivée d'eau, ne fonctionne que lorsqu'il est poussé. Lorsque l'enfant lâche prise, l'eau cesse de couler. Il est mis à une hauteur où tout le monde peut

l'atteindre. L'eau ruisselante est une véritable attraction pour les enfants. Lorsqu'il est fusionné avec du sable, l'expérience de jeu devient magique. Pousser le robinet et ressentir la sensation du ruissellement de l'eau stimulera les capacités de réflexion des enfants et leur compréhension du lien de cause à effet.

Référence M59300-34

## Informations générales

Dimensions LxPxH	32x25x82 cm
Age minimum	2+
Capacité idéale (utilisateurs)	1
Options de couleurs	



# La Fontaine Etoilée

M593



Les surfaces en acier sont galvanisées à chaud sur les faces intérieures et extérieures avec du zinc sans plomb. La galvanisation présente une excellente résistance à la corrosion en milieu extérieur et ne nécessite aucun entretien.



Panneaux de 19 mm EcoCore™, matériau hautement durable et respectueux de l'environnement, qui est non seulement recyclable après utilisation, mais se compose également d'un noyau fabriqué à partir de matériaux post-consommation recyclés à 100 % à partir de déchets d'emballages alimentaires.



Le robinet d'eau intégré s'ouvre pour l'eau lorsqu'il est poussé et s'arrête en lâchant prise. L'eau est fournie par un tuyau situé à l'intérieur du poteau avec un tuyau ou un raccord de tuyau au bas du poteau. L'alimentation peut être un tuyau desserré ou un plumage permanent dans le sol.

Référence M59300-34

## Installation

Hauteur de Chute Max.	0 cm
Zone de sécurité	8,5 m²
Temps total d'installation	1,5
Volume d'excavation	0,17 m³
Volume de béton	0,00 m³
Profondeur ancrage	62 cm
Poids d'expédition	22 kg
Options d'ancrage	A enterrer ✓ A cheviller ✓

## Garantie

EcoCore HDPE	Garanti à vie
Acier galvanisé	Garanti à vie
Pièces mobiles	2 ans
Plastique solide	10 ans
Dispo pièces après arrêt fab.	10 ans



# Données sur le développement durable

M593



Cradle to Gate A1-A3	Émissions totales de CO <sub>2</sub>	CO <sub>2</sub> e/kg	Matériaux recyclés
	kg CO <sub>2</sub> e	kg CO <sub>2</sub> e/kg	%
M59300-34	51,94	2,73	42,04

Le cadre général appliqué est la Déclaration Environnementale Produit (DEP), qui quantifie « les informations environnementales sur le cycle de vie d'un produit et permet des comparaisons entre produits remplissant la même fonction » (ISO, 2006). Cela suit la structure et applique une approche d'évaluation du cycle de vie à l'ensemble de l'étape du produit, de la matière première à la fabrication (A1-A3))

Kompan A/S  
C.F. Tietgens Boulevard 32C  
DK-5220 Odense SØ  
Denmark



## Verification of CO<sub>2</sub> calculation of: Themed play systems



Data version no. 2023-10-05

The CO<sub>2</sub> calculation and data are in compliance with the principles of a carbon footprint impact according to the GHG protocol (Greenhouse Gas Protocol), Scope 3, cradle to gate related to all individual components in the product category: "Themed play systems" represented by item no.: MSC641100-3717P.

(Scope 3 emissions include emission sources in the upstream and downstream value chain).

Date: 30. October 2023 | Valid until: 30. October 2025  
Verified by:

Julie Marie Vejsgaard Larsen, LCA & EPD Consultant

Verification based on report: Validation of CO<sub>2</sub> calculation of 9 categories of Kompan product line, version 1.0, prepared by: Bureau Veritas HSE, Denmark: Julie M. V. Larsen.

Publication date: 30. October 2023

By Bureau Veritas HSE  
www.bureauveritas.dk  
+45 7731 1000

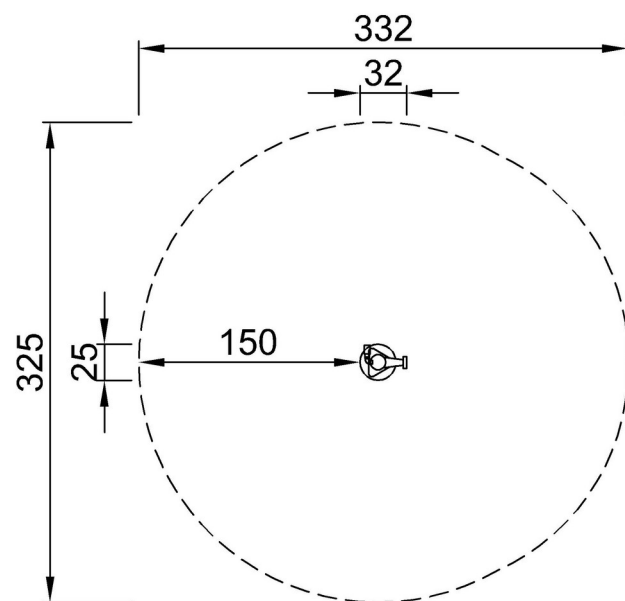


# La Fontaine Etoilée

M593

\* Hauteur de chute maximale | \*\* Hauteur totale | \*\*\* Zone de sécurité

\* Hauteur de chute maximale | \*\* Hauteur totale



M59300P

\*\*82cm

\*\*\*8.5m<sup>2</sup>



M59300P

[Cliquez pour voir le rapport VUE DE DESSUS](#)

[Cliquez pour voir le rapport VUE LATÉRALE](#)