

Leikkitorni köysiradalla

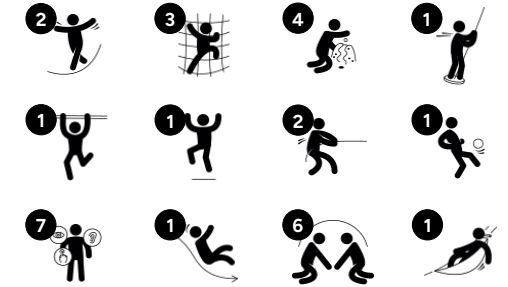
PCW114121

KOMPANI

Tuotenumero PCW114121-0906

Tuotetiedot

Mitat PxLxK	868x693x430 cm
Ikäryhmä	6+
Leikkikapasiteetti	13
Väri vaihtoehdot	●



Torni köysiradalla tarjoaa monipuolista fyysistä ja sosiaalista leikkimistä kouluikäisille lapsille. Ilmassa liukuminen köysiradalla on kouluikäisille lapsille suunnattoman hauskaa, mikä houkuttelee heitä kokeilemaan yhä uudelleen ja leikkimään pidempään. Jos köysirata on liian vaativa, mukava kaareva liukumäki tarjoaa vaihtoehtoisen jännittävän kyydin

maanpinnalle. Tälle liukumäelle pääsee myös rapella-nousun kautta: se on haastava ja hauska kiipeily, joka vaatii täyttä keskittymistä sekä ristikkäiskoordinaatiota, tasapainoa ja lihasvoimaa. Tason alla voi pitää tauon ystävän kanssa, istuen vastakkain kahdella heiluvalla riippumatolla tai vaihtoehtoisesti leikkiä kiehtovalla tiimalasilla tason alla olevassa

paneelissa.

Leikkitorni köysiradalla

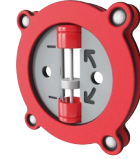
PCW114121

KOMPANI



Köysirata

Fyysinen: harjoittaa käsivarsi- ja ydinlihaksia. Lisää luuntihyötyä hypätessä alas kapulasta ja kehittää motorisia taitoja kuten ketteryyttä, tasapainoa ja koordinaatiota. **Sosiaalis-emotionaalinen:** yhteistyö, toisten huomiointi, vuorottelu, riskinotto, itsevarmuus



Ajastin

Sosiaalis-emotionaalinen: jokaisella joukkueella voi olla painike, jolla mitata kierroksia, voittoja jne. Painikkeet tukevat yhteistyötä ja rekisteröintiä tukee loogista ajattelua ja sekvenssien ymmärtämistä. **Kognitiivinen:** laskeminen ja rekisteröinti tukee loogista ajattelua ja sekvenssien ymmärtämistä. **Luvuus:** lapset voivat jättää jälkensä asettamalla ajastimen eri asentoon.



Kiipeilyverkko

Fyysinen: verkko tukee voimaa ja ristikkäiskoordinaatiota, joka vaikuttaa aivojen oikean ja vasemman osan koordinaatioon, mikä on välttämätöntä muiden taitojen, kuten lukukyvyn, kannalta.



Riippumatto

Fyysinen: koordinaatio ja tasapaino keinoissa. **Sosiaalis-emotionaalinen:** kohtaamiset, ystäville vauhdin antaminen, vuorottelu



Putkikiipeily

Fyysinen: tukee ristikkäiskoordinaatiota, liike- ja asentoaistia sekä tilantajuja. Jalka- ja ydinlihaksia käytetään intensiivisesti. Ylävartalon lihakset kehittyvät, kun lapset vetävät itsensä köydellä ylös. **Sosiaalis-emotionaalinen:** vuorottelu ja itsesäätely, molemmat tärkeitä elämäntaitoja



Kaariliukumäki

Fyysinen: laskeminen kehittää paikkatietoisuutta ja tasapainoa. Lisäksi ydinlihaksia harjoitetaan, kun alas liukuessa istutaan pystyasennossa. **Sosiaalis-emotionaalinen:** vuorottelu stimuloi empatiaa.



Parveke

Sosiaalis-emotionaalinen: parveke toimii tapaamispaikkana ja kutsuu vuorovaikutukseen maan tasolla olevien ihmisten kanssa. **Kognitiivinen:** kutsuu esittävään leikkiin ja esiintymään, mikä stimuloi kielen kehitystä.

Leikkitorni köysiradalla

PCW114121

KOMPANI



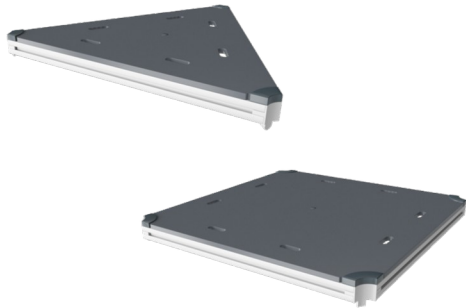
FSC®-sertifioidusta (FSC®C004450) mäntypuusta valmistetut paneelit, joissa on painekyllästetty perustakäsittely. Pystylaudat ja yläreunat on suojattu ainutlaatuisella alumiiniprofiililla, joka takaa erinomaisen kestävyuden ulkokäytössä.



Katto on FSC®-sertifioitua (FSC®C004450) mäntyä, joissa on painekyllästetty perustakäsittely ja harmaaksi maalattu viimeistely.



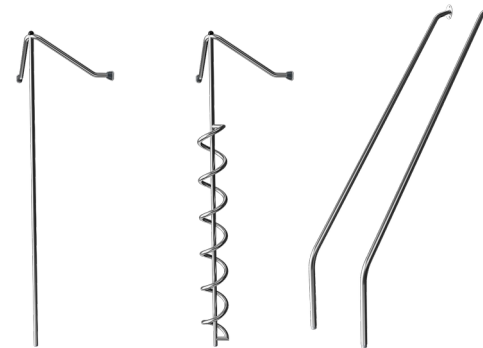
Kuumasinkityllä teräsjalustalla varustettuja pylväitä on saatavana eri materiaaleista: Painekyllästetty mänty. Sisä- ja ulkopuolelta esisinkitty ja pulverimaalattu pintakäsitelty teräspylväs. Lyijytön alumiini, jossa on värianodisoitu pintakäsittely. Greenline TexMade -pylväät 95-prosenttisesti kulutuksen jälkeisistä kierrätetyistä PE- ja tekstiilijätteestä.



Kaikkia kansia tukevat ainutlaatuiset vähähiiliset alumiiniprofiilit, joissa on useita kiinnitysvaihtoehtoja. Harmaat valetut kannet on valmistettu 75% kulutuksen jälkeisestä valtamerijätteen PP-materiaalista, ja niissä on luistamaton kuvio ja pinta.



Liukumäen voi valita kuudessa eri värsä ja kolmesta eri materiaalista: Suorat tai kaarevat yksiosaiset valetut PE-liukumäet, jotka on valmistettu 33-prosenttisesti kulutuksen jälkeisistä materiaaleista. Yhdistelmä, jossa EcoCore™-sivut ja ruostumaton teräs. Täysin ruostumatonta terästä yksiosaisena ilkeivallankestävämpiä ratkaisuja varten.



Leikkivälineisiin käytetään korkealaatuista ruostumatonta terästä. Valmistuksen jälkeen teräs puhdistetaan peittaamalla sileän ja puhtaan liukumispinnan aikaansaamiseksi.

Tuotenumero PCW114121-0906

Asennustiedot

Putoamiskorkeus enintään	178 cm
Turva-alue	54,7 m ²
Asennusaika	24,7 tuntia
Kaivanto	0,81 m ³
Betonivalu	0,11 m ³
Perustuksen syvyys (vakio)	90 cm
Lähtöyksen paino	812 kg
Ankkurointivaihtoehdot	Syväper. ✓ Pinta-as. ✓

Takuutiedot

Mänty	10 vuotta
EcoCore HDPE	Elinikäinen
PP tasot	10 vuotta
Köydet & verkot	10 vuotta
Takuuseen kuuluvat varaosat	10 vuotta

**EN
1176**
compliant



Independent review certificate

Kompan A/S
C. F. Tietgens Blvd. 32C, 5220 Odense SØ

Bureau Veritas hereby attests that the CO₂e-calculations (covering materials, processing, waste and transport) done by Kompan for "Nature Play", meet the requirements set by the listed standard.

Kompan A/S uses a selection of EPDs and emission factors from the Life Cycle Assessment database Ecoinvent 3.11. These values are reported as kg CO₂e, with all other impact categories excluded in line with the scope of ISO 14067:2018. The emission factors cover, material use, manufacturing processes, transport to Kompan, and electricity used during manufacturing. The presented emissions fall under GHG Protocol scope 3 emissions. Scope 1 and 2 are not presented. Scope 3 emissions include emission sources in the upstream value chain of a company, downstream emissions are excluded in this analysis.

Method: ISO 14067:2018 using GHG protocol guidance documents, reported as kg CO₂e.

Object

The verification has been done on the one pager "NRO40901-0601" version: 27-10-2025. The supporting documentation "KOMPAN data_updated emissions factors_2025_V2" and "Emissions factors, EPD's and ecoinvent 3.11_2025" was also reviewed and approved.

Declaration

The verification has been completed as a critical review with a limited assurance. I hereby confirm that nothing has come to the reviewer's attention which would lead to conclude that the study does not give an accurate depiction or isn't completed following method of the CO₂e calculation, the requirements of ISO 14067:2018, and 14071:2024, in the above referenced documentation.

Note: This verification only covers calculation elements according to method described in ISO 14067:2018 and may not be seen as a Life Cycle Assessment according to ISO 14067:2018.

Ref.: Kompan_Verification report 2025, 28-10-2025

Date of certificate: 29-10-2025

Expire date: 29-10-2027

Verified by: Julie Marie Vejsgaard Larsen, Environmental Auditor

Signature:

Tuotevaihe A1–A3	Hiilidioksidipäästöt yhteensä	Hiilidioksidipäästöt kiloa kohden	Kierrätysmateriaalit
	kg CO ₂ e	kg CO ₂ e/kg	%
PCW114121-0906	2.105,26	3,37	32,50

Näihin tekijöihin sovellettavana yleiskehystenä käytetään Environmental Product Declaration -ympäristötuoteselostetta (EPD), jossa määritetään "ympäristötiedot tuotteen elinkaaren ajalta ja joka mahdollistaa samaan tehtävään tarkoitettujen tuotteiden keskinäisen vertailun" (ISO, 2006). Tämä seuraa elinkaariarviointimenetelmän (Life Cycle Assessment, LCA) rakennetta ja soveltaa sitä koko tuotevaiheeseen raaka-aineen hankinnasta tuotteen valmistukseen (A1–A3).

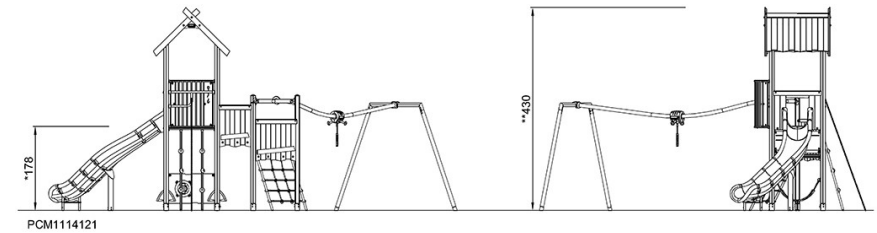
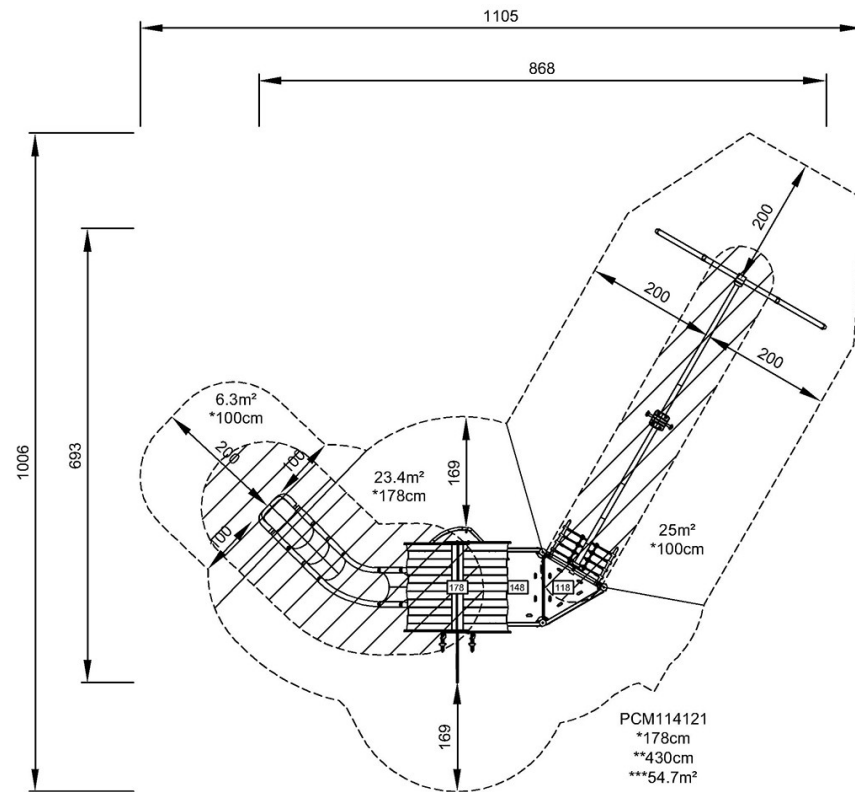
Leikkitorni köysiradalla

PCW114121

KOMPANI®

Putoamiskorkeus enint. | Kokonaiskorkeus | Turva-alue

Putoamiskorkeus enint. | Kokonaiskorkeus



[Klikkaa nähdäksesi NÄKYMÄ YLHÄÄLTÄ](#)

[Klikkaa nähdäksesi NÄKYMÄ SIVULTA](#)