

Speeltoren - Scout, grenen

NAT524

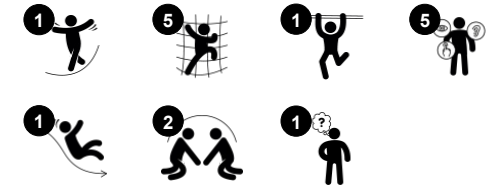
KOMPAN
Let's play



Item nummer NAT524-0912

Algemene Product Informatie

Afmetingen LxBxH	357x384x267 cm
Leeftijdsgroep	4+
Speelcapaciteit	8
Kleuropties	●



De Scout is een prachtig speeltoestel met kleurige speelelementen, waar peuters dolgraag op klimmen en glijden. Het compacte toestel heeft meerdere ingangen en allerlei verschillende speelmogelijkheden. Kinderen willen dan ook alles uitproberen en komen het liefst zo vaak mogelijk terug. Ze kunnen via de trap snel en gemakkelijk naar het hoge platform klimmen, maar ook kiezen voor een

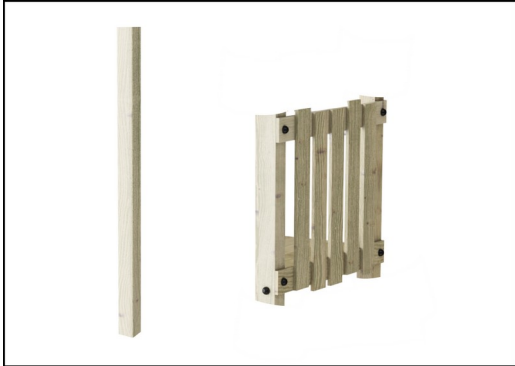
minder makkelijke klim naar boven. Deze klimactiviteiten zijn goed voor hun spierontwikkeling en de ontwikkeling van oog-hand coördinatie. Een goede oog-hand coördinatie leidt tot betere leerprestaties. Vanaf het platform zijn er twee leuke manieren om terug naar beneden te glijden, via de glijbaan of brandweerpaal. Kinderen gebruiken alle belangrijke spieren als ze van de

brandweerpaal afglijden. En deze activiteit stimuleert ook de ontwikkeling van ruimtelijk inzicht. Deze vaardigheid draagt op haar beurt weer bij aan de ontwikkeling van wiskundig inzicht. Van de glijbaan afglijden is goed voor de ontwikkeling van rompstabiliteit en evenwichtsgevoel.



Speeltoren - Scout, grenen

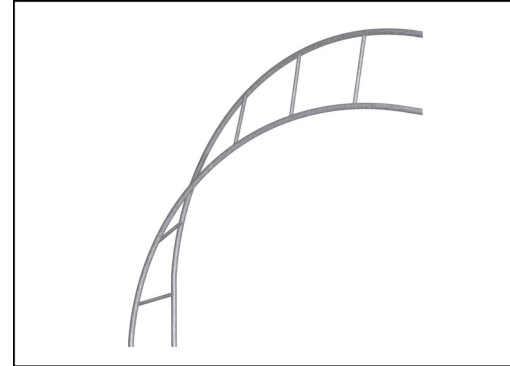
NAT524



Standers en panelen zijn gemaakt van Europees grenenhout uit duurzaam beheerde bossen. Het hout is drukgeïmpregneerd met Tanalith E3475 volgens EN335 (equivalent aan NTR Klasse AB) en valt in duurzaamheidsklasse 3. Het is eveneens leverbaar met FSC®-certificaat (FSC® C004450).



Panelen van 19mm EcoCore™. EcoCore™ is een uiterst duurzaam, milieuvriendelijk materiaal. Het is recyclebaar na gebruik en gemaakt van +95% gerecycled post-consumer materiaal van voedselverpakkingsafval.



De stalen oppervlakken zijn aan de binnen- en buitenzijde thermisch verzinkt met loodvrij zink volgens NEN-EN ISO1461. Het verzinken geeft een uitstekende corrosiebestendigheid in de buitenomgeving en vereist minimaal onderhoud.



De doppen van de standers zijn gemaakt van spuitgegoten hoogwaardig nylon (PA6). PA6 heeft een goede slijtvastheid en slagvastheid en is UV gestabiliseerd. De eindkappen beschermen verticaal geplaatste palen en zorgen voor een lange levensduur.



De glijbaan is gemaakt van hoogwaardig roestvast staal AISI 304. Het staal wordt gereinigd door middel van een volledig beitsproces na de productie om een glad en schoon glijvlak te garanderen.

Item nummer NAT524-0912

Installatie informatie

Max. valhoogte	223 cm
Veiligheidszone	33,4 m ²
Totale installatietijd	10,5
Graafwerk (vol.)	0,66 m ³
Benodigd beton	0,15 m ³
Verankeringsdiepte	90 cm
Verzendingsgewicht	392 kg
Verankeringsopties	In-ground ✓ Oppervlak ✓

Garantie informatie

EcoCore HDPE	Levenslang
Gegalvaniseerd staal	Levenslang
Grenenhout	10 jaar
Gegarandeerde reserveonderdelen	10 jaar
Roestvast stalen glijbaan	10 jaar



Sustainability Data

NAT524



Cradle to Gate A1-A3	Total CO ₂ emission	CO ₂ e/kg	Recycled materials
	kg CO ₂ e	kg CO ₂ e/kg	%
NAT524-0912	575,87	2,03	44,31

The overall framework applied for these factors is the Environmental Product Declaration (EPD), which quantifies "environmental information on the life cycle of a product and enable comparisons between products fulfilling the same function" (ISO, 2006). This follows the structure and applies a Life-Cycle Assessment approach to the entire Product stage from raw material through manufacturing (A1-A3))

Kompan A/S
 C.F. Tietgens Boulevard 32C
 DK-5220 Odense SØ
 Denmark



Verification of CO₂ calculation of: Nature play



Data version no. 2023-10-05

The CO₂ calculation and data are in compliance with the principles of a carbon footprint impact according to the GHG protocol (Greenhouse Gas Protocol), Scope 3, cradle to gate related to all individual components in the product category: "Nature play" represented by item no.: NRO409-0621.

(Scope 3 emissions include emission sources in the upstream and downstream value chain).

Date: 30. October 2023 | Valid until: 30. October 2025

Verified by:

Julie Marie Vejsgaard Larsen, LCA & EPD Consultant

Verification based on report: Validation of CO₂ calculation of 9 categories of Kompan product line, version 1.0, prepared by: Bureau Veritas HSE, Denmark: Julie M. V. Larsen.

Publication date: 30. October 2023

By Bureau Veritas HSE
 www.bureauveritas.dk
 +45 7731 1000

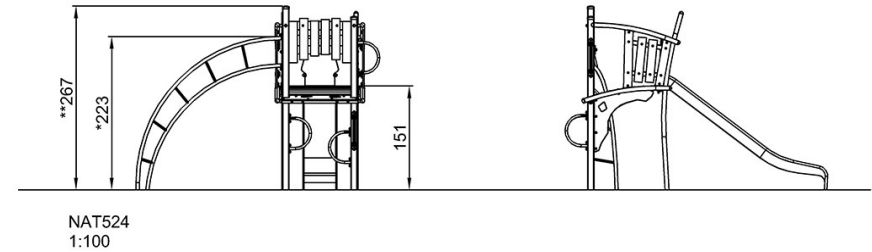
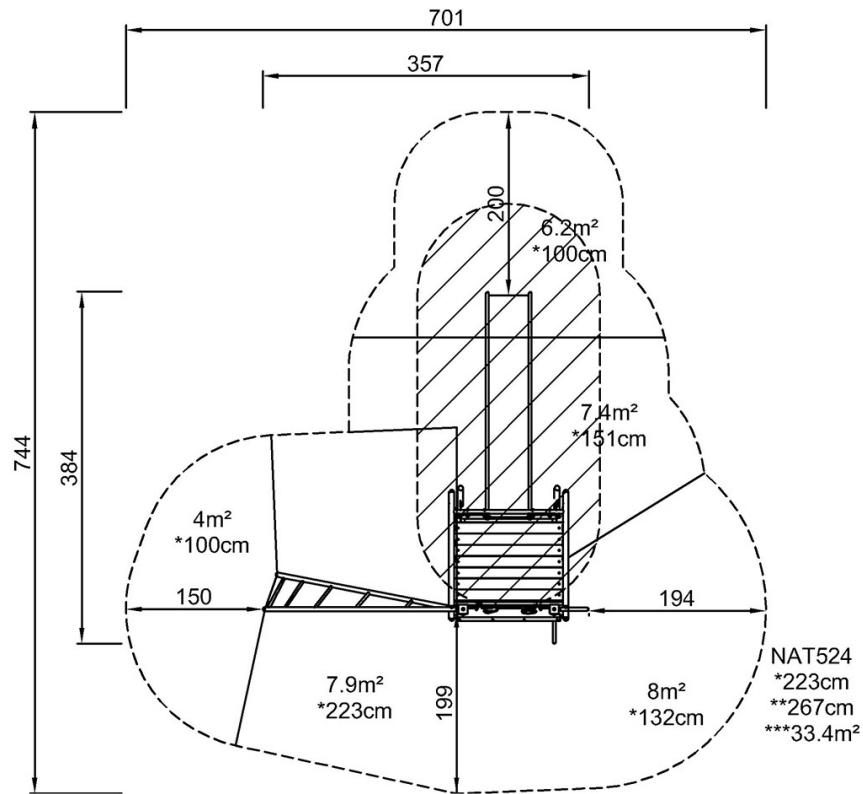


Speeltoren - Scout, grenen

NAT524

Max. valhoogte | Totale Hoogte | Veiligheidszone

Max. valhoogte | Totale Hoogte



[Bekijk BOVENAANZICHT](#)

[Bekijk ZIJAAANZICHT](#)