

# Linnaliuku

MSC5417

**KOMPANI**  
Let's play

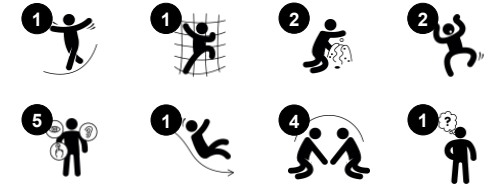


Linnaliuku innostaa mielikuvitusleikkiin ja kehittää monipuolisesti fyysisiä, sosiaalisia ja kognitiivisia taitoja. Välineen kekseliäs teema houkuttelee lapsia ja on tunnistettavissa jo kaukaa. Toisella puolella on pieni pöytä hiekkaleikkeihin ja sosiaalisiin kohtaamisiin. Liukuminen on lasten suosikkitoimintaa myös nuorimpien ikäryhmässä. Vatsanpohjasta

kutkuttava liuku ilman suhista korissa tuo hymyn huulille! Välineen eri puolilla on runsaasti tutkimaan kannustavia yksityiskohtia.



| Tuotenumero MSC541701-3417P |   |
|-----------------------------|---|
| Tuotetiedot                 |   |
| Mitat PxLxK                 | 277x205x149 cm  |
| Ikäryhmä                    | 1+  |
| Leikkikapasiteetti          | 8   |
| Värvaihtoehdot              |  |



# Linnaliuku

MSC5417



## Liukumäki

**Fyysinen:** laskeminen kehittää paikkatietoisuutta ja tasapainoa. Lisäksi ydinlihaksia harjoitetaan, kun alas liukuessa istutaan pystyasennossa. **Sosiaalis-emotionaalinen:** vuorottelu stimuloi empatiaa. **Kognitiivinen:** pienet lapset kehittävät tilantajua sekä ymmärrystään nopeudesta ja etäisyyksistä liukumalla nopeasti alas.



## Portaikko

**Fyysinen:** portaikko kehittää ristikkäiskoordinaatiota sekä käsivarsien ja jalkojen lihaksia. **Sosiaalis-emotionaalinen:** tilaa tauoille ja aikuisille avustajille.



## Kuplaikkuna

**Sosiaalis-emotionaalinen:** kutsuu vuorovaikutukseen ulko- ja sisäpuolella. **Kognitiivinen:** Muokkaa ääntä ja siten kehittää loogista päättelykykyä.



## Pöytä, jossa on rengas

**Sosiaalis-emotionaalinen:** paikka tapaamisille ja tavaroiden vaihtamiselle. **Luovuus:** hiekka- ja rakennusleikkiin kannustetaan työpöydällä olevalla seuralalla.

# Linnaliuku

MSC5417

**KOMPAN**  
Let's play



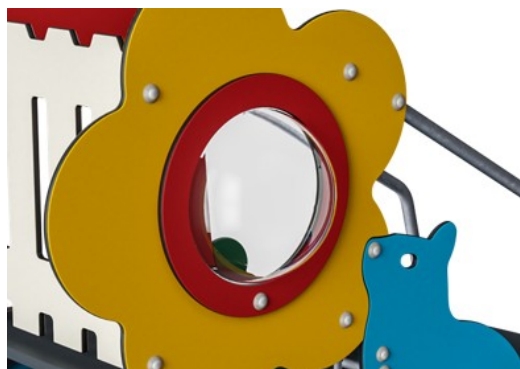
19 mm:n EcoCore™ -paneelit. EcoCore™ on erittäin kestävä, ympäristöystävällinen materiaali, joka ei ole ainoastaan kierrätettävissä käytön jälkeen, vaan se koostuu myös ytimestä, joka on valmistettu 100% kierrätetystä elintarvikepakkausjätteestä.



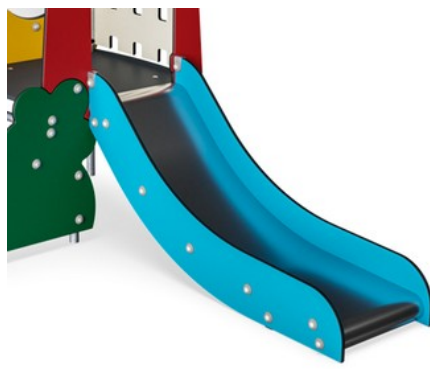
Teräspintojen sisäpuoli on kuumasinkitty ja ulkopuoli on lyijytöntä sinkkiä. Sinkitys takaa erinomaisen korroosionkestävyyden ulkoympäristössä ja vähentää huollon tarvetta.



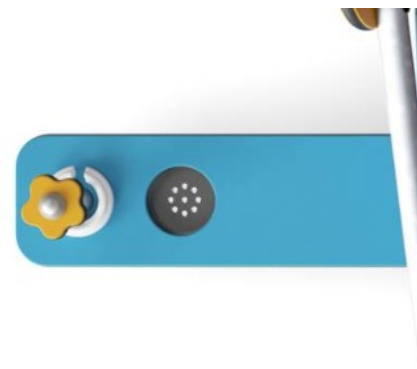
Taso ja istuimet on tehty 17,8 millimetrin paksuisesta HPL:stä, jonka kulutuksenkesto on erittäin hyvä ja jossa on KOMPANin ainutlaatuinen luistamaton pintarakenne.



Seinässä on läpinäkyvä kupla, joka on tehty UV-stabiloidusta polykarbonaatista.



Liukumäkien liukupintaan voi valita haluamansa materiaalivaihtoehdon. Se voi olla valettu polyeteeni tai ruostumaton teräs, jonka seinämänpaksuus on 2 mm. Liukumäkien reunat ovat EcoCore™-materiaalia.



Hiekkasiivilä on tehty korkealaatuisesta ruostumattomasta teräksestä tuotteen kestävyuden takaamiseksi.

Tuotenumero MSC541701-3417P

## Asennustiedot

|                            |                           |
|----------------------------|---------------------------|
| Putoamiskorkeus enintään   | 100 cm                    |
| Turva-alue                 | 19,7 m <sup>2</sup>       |
| Asennusaika                | 8,9                       |
| Kaivanto                   | 0,30 m <sup>3</sup>       |
| Betonivalu                 | 0,00 m <sup>3</sup>       |
| Perustuksen syvyys (vakio) | 60 cm                     |
| Lähetysten paino           | 198 kg                    |
| Ankkurointivaihtoehdot     | Syväper. ✓<br>Pinta-as. ✓ |

## Takuutiedot

|                             |             |
|-----------------------------|-------------|
| EcoCore HDPE                | Elinikäinen |
| Sinkitty teräs              | Elinikäinen |
| Liikuteltavat osat          | 2 vuotta    |
| Takuuseen kuuluvat varaosat | 10 vuotta   |



# Kestävän kehityksen data

MSC5417



| Tuotevaihe A1–A3       | Hiilidioksi dipäästöt yhteensä | Hiilidioksi dipäästöt kiloa kohden | Kierrätys materiaalit |
|------------------------|--------------------------------|------------------------------------|-----------------------|
|                        | kg CO <sub>2</sub> e           | kg CO <sub>2</sub> e/kg            | %                     |
| <b>MSC541701-3417P</b> | 282,59                         | 1,95                               | 54,22                 |

Näihin tekijöihin sovellettavana yleiskehyksenä käytetään Environmental Product Declaration -ympäristötuoteselostetta (EPD), jossa määritetään "ympäristötiedot tuotteen elinkaaren ajalta ja joka mahdollistaa samaan tehtävään tarkoitettujen tuotteiden keskinäisen vertailun" (ISO, 2006). Tämä seuraa elinkaariarviointimenetelmän (Life Cycle Assessment, LCA) rakennetta ja soveltaa sitä koko tuotevaiheeseen raaka-aineen hankinnasta tuotteen valmistukseen (A1–A3).

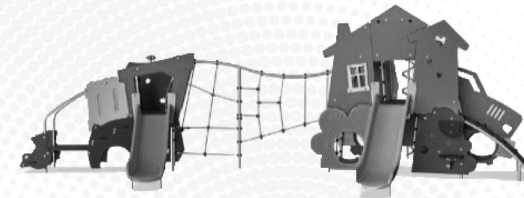
## Kompan A/S

C.F. Tietgens Boulevard 32C  
DK-5220 Odense SØ  
Denmark

Validation of CO<sub>2</sub> calculation method  
**BUREAU VERITAS**  
HSE Denmark A/S



## Verification of CO<sub>2</sub> calculation of: Themed play systems



Data version no. 2023-10-05

The CO<sub>2</sub> calculation and data are in compliance with the principles of a carbon footprint impact according to the GHG protocol (Greenhouse Gas Protocol), Scope 3, cradle to gate related to all individual components in the product category: "Themed play systems" represented by item no.: MSC641100-3717P.

(Scope 3 emissions include emission sources in the upstream and downstream value chain).

**Date: 30. October 2023 | Valid until: 30. October 2025**

Verified by:

Julie Marie Vejsgaard Larsen, LCA & EPD Consultant

Verification based on report: Validation of CO<sub>2</sub> calculation of 9 categories of Kompan product line, version 1.0, prepared by: Bureau Veritas HSE, Denmark: Julie M. V. Larsen.

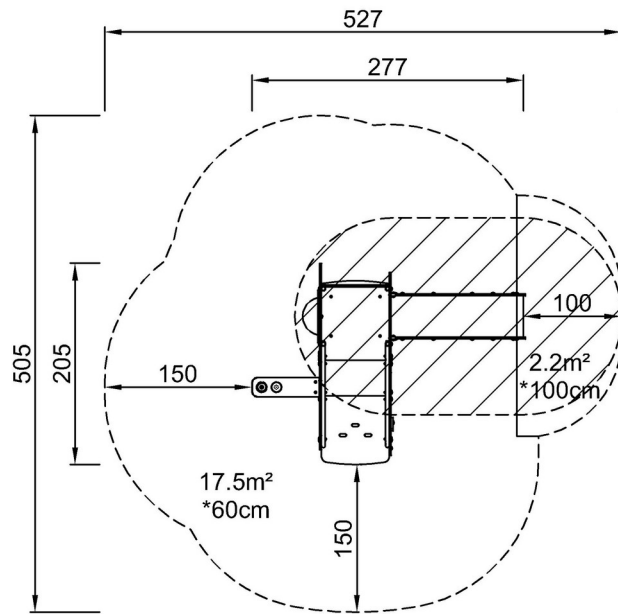
**Publication date: 30. October 2023**

By Bureau Veritas HSE  
www.bureauveritas.dk  
+45 7731 1000

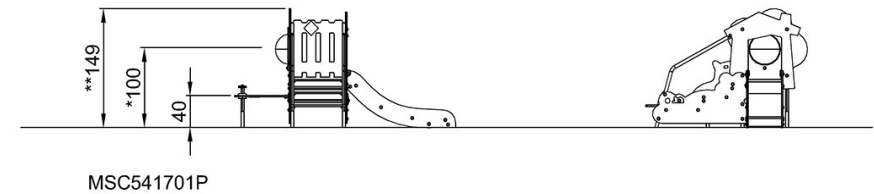


Putoamiskorkeus enint. | Kokonaiskorkeus | Turva-alue

Putoamiskorkeus enint. | Kokonaiskorkeus



MSC541701P  
\*100cm  
\*\*149cm  
\*\*\*19.7m<sup>2</sup>



[Klikkaa nähdäksesi NÄKYMÄ YLHÄÄLTÄ](#)

[Klikkaa nähdäksesi NÄKYMÄ SIVULTA](#)