

Cottontop Trail

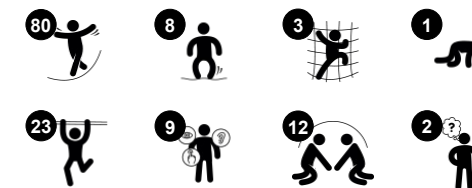
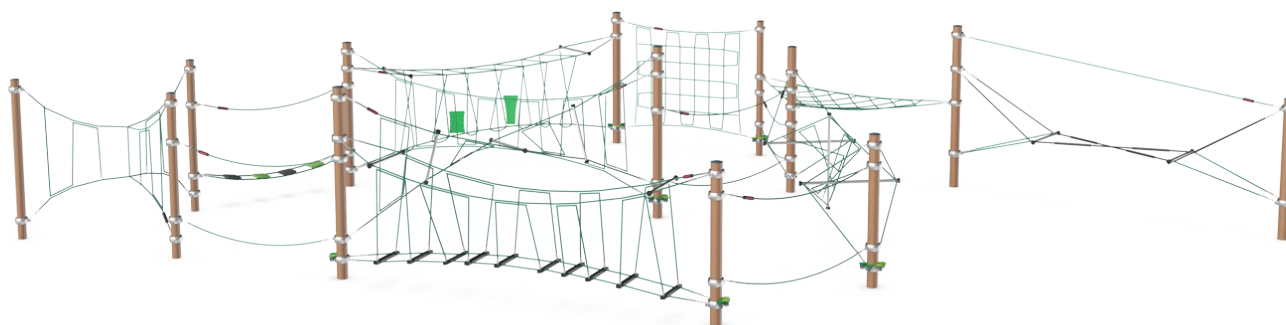
CRP252301

KOMPANI
Let's play

Nr produktu CRP252301-0902

Ogólne Informacje o Produkcie

Wymiary DxSzxW	1868x1081x287 cm
Grupa wiekowa	6+
Max. Ilość Osób	64
Dostępne kolory	



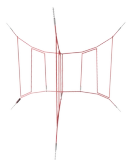
Cottontop Trail zapewnia dzieciom emocjonujące, reagujące wyzwania. Różnorodność zabaw sprawia, że chcą one wracać wielokrotnie po więcej zabawy. Siatki odgrywają rolę wielkiego szlaku i zachęcają do zabaw takich jak "ziemia to lawa". Mnóstwo reagujących, kołyszących się i odbijających siatek wymaga skoncentrowanego ruchu,

dostosowując się do różnych rytmów wspinaczki. Siatki trenują zwinność, równowagę i umiejętności koordynacyjne, czyli ABC umiejętności motorycznych, w niezwykle zabawny sposób. Poza świetną zabawą, siatka pozioma, most wiszący i Shaky Pods pozwalają dzieciom zrobić sobie przerwę i nawiązać kontakty towarzyskie lub

współpracować przy poruszaniu się po konstrukcji. Rozwija to ważne umiejętności społeczno-emocjonalne, takie jak umiejętność przyjmowania kolejności, pomagania i dzielenia się. Sprężyste, kołyszące się i wymagające zabawy sprawiają, że Cottontop Trail jest miejscem zabaw o wysokiej retencji, które wspiera rozwój dzieci poprzez wesołą zabawę.

Cottontop Trail

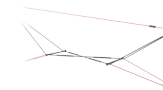
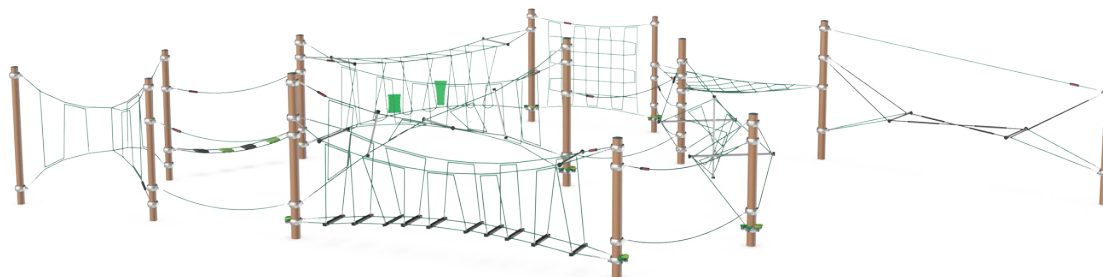
CRP252301



Prawe liny pryzmatyczne

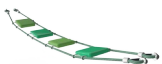
Fizyczne: dzieci trenują koordynację ruchową i równowagę. Duże oczka pozwalają na chodzenie po linie, trenując propriocepcję, równowagę i świadomość przestrzenną.

Społeczno-Emocjonalne: poziome liny pozwalają na wspólne siedzenie większej liczby dzieci.



Kołysząca się huśtawka

Fizyczne: Swaying Seesaw to wymagający trening równowagi, świadomości przestrzennej i wycucia czasu: odbijanie się od siebie nawzajem w górę i w dół to poszukiwanie równowagi, które wymaga uchwytów, stąd liny wspierające. Wyćwiczone tu umiejętności mają fundamentalne znaczenie na przykład dla bezpiecznego poruszania się w ruchu ulicznym. **Społeczno-Emocjonalne:** mijanie innych na moście bardzo intensywnie wpływa na rozwój współpracy oraz umiejętności komunikacyjnych.



Chwiejna lina z talerzami

Fizyczne: poczucie równowagi i przestrzeni, oraz trening poprawnej postawy. Bardzo ważne przy kształtowaniu umiejętności siedzenia dłuższy okres czasu w jednym miejscu. **Społeczno-Emocjonalne:** cooperation, turn-taking and friendly competition on the plates.



Ślalom linowy

Fizyczne: zwinność, równowaga i koordynacja podczas wspinania się przez linę, kołysanie się na linach. Wzmacniane są mięśnie ramion, nóg i tułowia. Są one ważne dla kontroli postawy, a także siedzenia w bezruchu. **Społeczno-Emocjonalne:** zachowanie kolejności i branie pod uwagę innych podczas przechodzenia. Umiejętności te są trudne do nauczenia, ale łatwe do opanowania podczas zabawy.



Śruba do liny

Fizyczne: chodzenie po linie to wymagający trening zmysłu równowagi. Delikatnie kołysząca się lina stanowi dodatkowe wyzwanie. Trenując zmysł równowagi w ten sposób, dzieci ćwiczą również umiejętność koncentracji.



Wytężalność na rozciąganie

Fizyczne: skręcone liny które intensywnie się bujają, trenują zwinność, równowagę i koordynację, podstawowe umiejętności motoryczne. Do tego podczas silnego chwytania się lin, trenowane są wszystkie ważne grupy mięśniowe. **Społeczno-Emocjonalne:** Umiejętność współpracy jest w tym przypadku potrzebna aby jednocześnie można było się wymijać z obu stron: skupienie uwagi na mocnym chwycie podczas wymijania się wymaga bardzo precyzyjnej komunikacji.



Kołyszący się most

Fizyczne: asymetrycznie umieszczone schodki zawieszane są na bujających się linach. Dwa powyższe aspekty wspierają trening równowagi oraz koordynacji krzyżowej, które przydają się do pracy nad kontrolą ciała, postawy czy takich umiejętności jak siedzenie w miejscu przez dłuższy okres czasu. **Społeczno-Emocjonalne:** mijanie innych na moście stymuluje współpracę i pozytywną komunikację.

Cottontop Trail

CRP252301

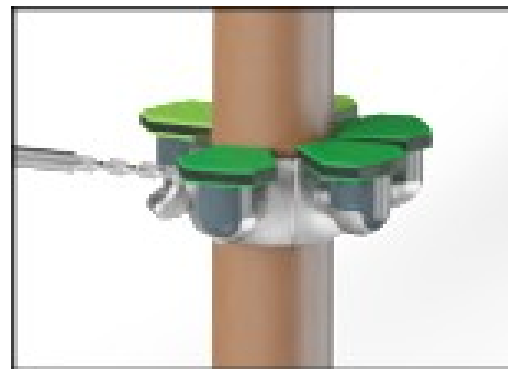
KOMPANI
Let's play



Liny wykonane są ze stabilizowanych promieniami UV splotów PES z wewnętrznym wzmocnieniem z linek stalowych. Owijka poliestrowa wykonana jest w +95% z materiałów pokonsumenckich i jest indukcyjnie wtapiana w każdą żyłę, co zapewni doskonałą odporność na zużycie i zerwanie.



Zaciski "S" Corocord są używane jako uniwersalne połączenia w produktach Corocord. 8mm pręty ze stali nierdzewnej z zaokrąglonymi krawędziami są dociskane na linę przez specjalną prasę hydrauliczną co sprawia, że jest to idealne połączenie: bezpieczne, wytrzymałe i odporne na wandalizm, a wszystko to przy typowych ruchach linowych konstrukcji zabawowych.



Panele wykonane są z 19mm EcoCore™. EcoCore™ to niezwykle wytrzymały materiał, przyjazny środowisku, który nie tylko może być poddany procesowi recyklingu, ale również jego podstawa wykonana jest w 95% z materiałów pokonsumenckich wykonanych z zużytych opakowań po żywności.



Barwione elementy stalowe mają cynkowaną ogniwo podstawę i lakierowaną proszkowo powierzchnię górną. Zapewnia to najwyższą odporność na korozję we wszystkich klimatach na całym świecie. Pozostałe powierzchnie stalowe są wewnątrz cynkowane ogniwo, a na zewnątrz cynkowane bezołowiowo.



Klamry typu Smart Corocord są starannie zaprojektowane w każdym szczególe, aby zapewnić najwyższą wszechstronność wykonania z wysokiej jakości materiału aluminiowego. Klamry typu Smart mocowane są wokół słupków za pomocą czterech stalowych śrub. Nieużywane punkty mocowania zabezpieczone są zaślepkami PA.



Stopnie balansu wykonane są z gumy EPDM. Materiał jest stabilizowany ogniwo.

Nr produktu CRP252301-0902

Informacje Dotyczące Instalacji

Max. wysokość upadku	270 cm
Strefa bezpieczeństwa	211,1 m ²
Czas instalacji	46,0
Objętość wykopu	30,47 m ³
Objętość betonu	16,93 m ³
Głębokość podstawy (standardowa)	90 cm
Waga przesyłki	2.230 kg
Opcje kotwiczenia	Powierzchnia ✓ W ziemi ✓

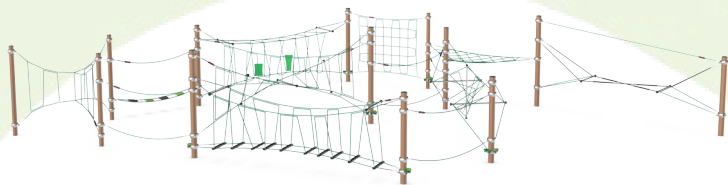
Informacje o Gwarancji

Aluminiowe Zaciski	10 lat
Galw. Stal	Dożywotnia
Górna Warstwa Farby	10 lat
Liny & Sieci	10 lat
Części Zapasowe	10 lat



Dane Dotyczące Zrównoważonego Rozwoju

CRP252301



Od wydobycia surowców do opuszczenia wytwórni A1–A3

Całkowita emisja CO₂

CO₂e na kg produktu

Materiały pochodzące z recyklingu

kg CO₂e

kg CO₂e/kg

%

CRP252301-0902

5.386,45

3,69

44,21

Ogólne ramy stosowane dla tych czynników to Środowiskowa Deklaracja Produktu (EPD), która określa ilościowo "informacje środowiskowe dotyczące cyklu życia produktu i umożliwia porównywanie produktów spełniających tę samą funkcję" (ISO, 2006). W niniejszym dokumencie przyjęto strukturę i zastosowano podejście oceny cyklu życia w odniesieniu do całego etapu produktu, od surowców po produkcję (A1-A3).

Kompan A/S

C.F. Tietgens Boulevard 32C
DK-5220 Odense SØ
Denmark

Validation of CO₂ calculation method
BUREAU VERITAS
HSE Denmark A/S



**Verification of CO₂ calculation of:
Corocord**



Data version no. 2023-10-05

The CO₂ calculation and data are in compliance with the principles of a carbon footprint impact according to the GHG protocol (Greenhouse Gas Protocol), Scope 3, cradle to gate related to all individual components in the product category: "Corocord" represented by item no.: COR314011-1101.

(Scope 3 emissions include emission sources in the upstream and downstream value chain).

Date: 30. October 2023 | Valid until: 30. October 2025

Verified by:

Julie Marie Vejsgaard Larsen, LCA & EPD Consultant

Verification based on report: Validation of CO₂ calculation of 9 categories of Kompan product line, version 1.0, prepared by: Bureau Veritas HSE, Denmark: Julie M. V. Larsen.

Publication date: 30. October 2023

By Bureau Veritas HSE
www.bureauveritas.dk
+45 7731 1000

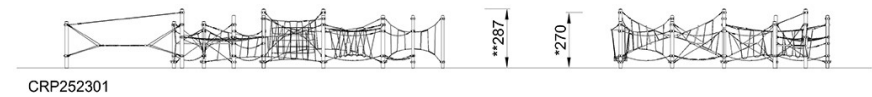
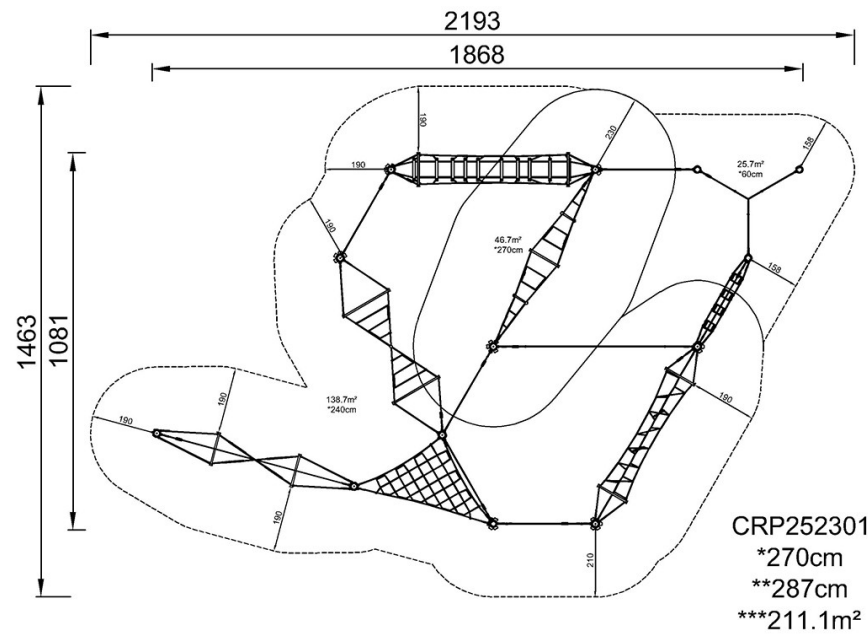


Cottontop Trail

CRP252301

* Max Wys. Upadku | ** Wysokość | *** Strefa Bezpieczeństwa

* Max Wys. Upadku | ** Max Wysokość



[Kliknij, aby zobaczyć RZUT Z GÓRY](#)

[Kliknij, aby zobaczyć RZUT BOCZNY](#)