

# Leikkitori ja keinu 2,5m

KPL1017

**KOMPAN**  
Let's play

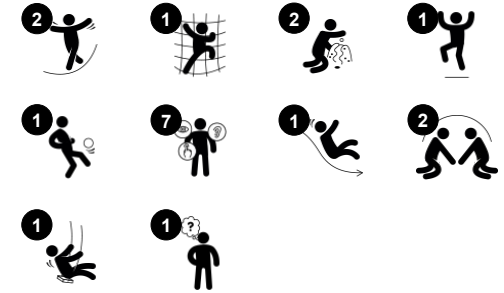


Leikkitori, jossa on 2,5 metriä korkea keinu, lisää fyysistä leikkiä ja houkuttelee lapset palaamaan leikkimään uudestaan ja uudestaan. Rakenne motivoi leikkimään tarjoamalla erilaisia fyysisiä, luovia ja sosiaalisia leikkejä. Maatasolla rengasleikkipaneeli stimuloi loogista ajattelua ja kutsuu leikkisään taukoon. Kiipeilyseinää pitkin

nouseminen vahvistaa lihaksia ja kehittää ristikkäiskoordinaatiotaitoja. Tämä parantaa lapsen kykyä käyttää molempia aivopuoliaan ja tukee aivorakenteita, jotka mahdollistavat lukemisen ja ajattelun. Liukumäki on valtavan jännittävä. Se tukee ryhtiä ja tasapainoa, mikä auttaa pieniä lapsia luottamaan kehoonsa ja liikkumaan turvallisesti ympäröivässä

maailmassa. Keinu on leikkikentän suosikki ja se myös kehittää valtavasti tasapainoa, mikä on ratkaisevan tärkeää kyvyille istua paikallaan ja keskittyä.

Tuotenumero KPL101722-0902	
Tuotetiedot	
Mitat PxLxK	461x378x372 cm
Ikäryhmä	4+
Leikkikapasiteetti	5
Väri vaihtoehdot	 



# Leikkitorni ja keinu 2,5m

KPL1017



## Rengasleikki

**Sosiaalis-emotionaalinen:** molempien osapuolten yhteistyö, kun liikutetaan renkaita ylös, alas, harjoittaa vuorottelu- ja yhteistyötaitoja. **Kognitiivinen:** selvittäminen, kuinka rengasta käännetään, jotta se mahtuu reikiin ja liikkuu ylös tai alas, kouluttaa loogisia taitoja. **Luovuus:** renkaiden jättäminen uuteen asentoon jättää jäljen leikkipaikalle.



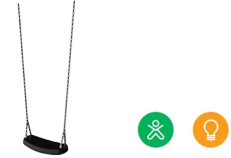
## Kiipeilyseinä

**Fyysinen:** kehittää lasten ristikoordinaatiota, silmä-käsi-koordinaatiota ja lihasvoimaa kiipeilyssä. **Sosiaalis-emotionaalinen:** kiipeily molemmin puolin kannustaa yhteistyöhön.



## Liukumäki

**Fyysinen:** laskeminen kehittää paikkatietoisuutta ja tasapainoa. Lisäksi ydinlihaksia harjoitetaan, kun alas liukuessa istutaan pystyasennossa. **Sosiaalis-emotionaalinen:** vuorottelu stimuloi empatiaa.



## Keinuistuin

**Fyysinen:** keinuminen kehittää tasapainoa, koordinaatiota ja paikkatietoisuutta. Nämä ovat välttämättömiä taitoja etäisyyksien arvioimiseen ja navigointiin. Keinuva liike harjoittaa käsivarsia, jalkoja ja ydinlihaksia ja vahvistaa luun tiheyttä hypittäessä keinusta pois. **Kognitiivinen:** syy-seuraussuhteiden ymmärtäminen ja ajattelutaidot kehittyvät keinuessa.

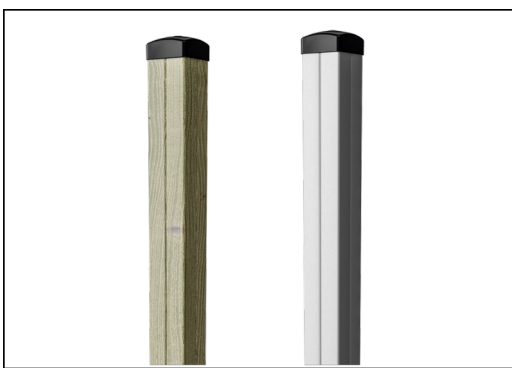
# Leikkitorni ja keinu 2,5m

KPL1017

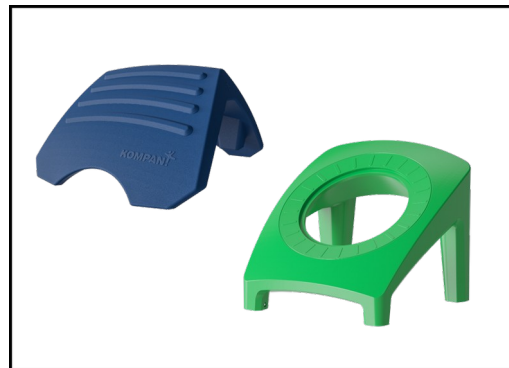
**KOMPAN**  
Let's play



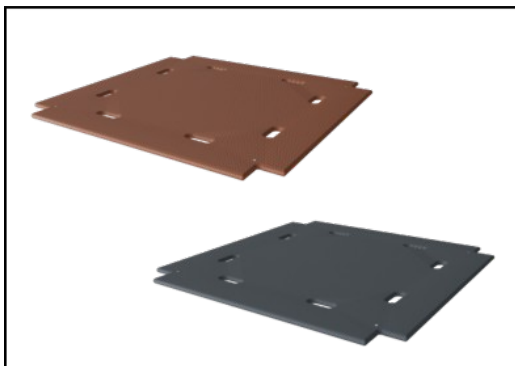
19 mm:n EcoCore™ -paneelit. EcoCore™ on erittäin kestävä, ympäristöystävällinen materiaali, joka ei ole ainoastaan kierrätettävissä käytön jälkeen, vaan se koostuu myös ytimestä, joka on valmistettu 100% kierrätetystä elintarvikepakkausjätteestä.



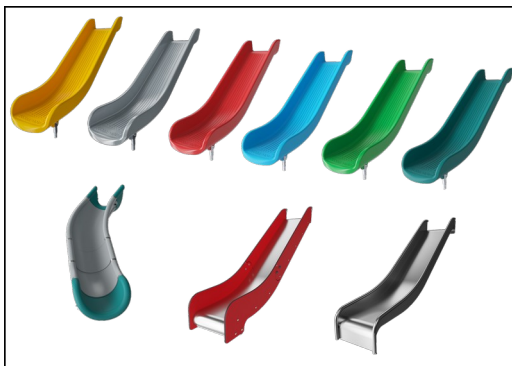
Tornin päätolpat on tehty joko männystä tai alumiinista, ja niissä on kuumasinkityt teräsankkurit. Teräsankkurointi nostaa tolpat 20 mm maanpinnan yläpuolelle, jotta ne eivät ole kosketuksessa alustamateriaaliin.



Isot ontot osat on tehty 100-prosenttisesti kierrätettävästä polyeteenistä. Katto on valettu yhdestä kappaleesta, jonka seinämänpaksuus on vähintään 5,5 mm, kestävyysden takaamiseksi kaikissa ilmasto-olosuhteissa ympäri maailmaa.



Lattioista ja leikkipaneeleista on saatavilla kaksi eri materiaalivaihtoehtoa. Toinen on männystä ja lepästä tehty 21,5 millimetrin paksuinen vedenpitävä vanerilevy, jonka molemmilla puolilla on luistamaton kalvo. Toinen on 17,8 millimetrin paksuinen korkeapainelaminaatti HPL, jossa on luistamaton pinta standardin EN 438-6 mukaisesti.



Liukumäen voi valita kuudessa eri värissä ja kolmesta eri materiaalista: Suorat tai kaarevat yksiosaiset valetut PE-liukumäet, jotka on valmistettu 33-prosenttisesti kulutuksen jälkeisistä materiaaleista. Yhdistelmä, jossa EcoCore™-sivut ja ruostumaton teräs. Täysin ruostumatonta terästä yksiosaisena ilkeivallankestävämpiä ratkaisuja varten.

Tuotenumero KPL101722-0902

## Asennustiedot

Putoamiskorkeus enintään	148 cm
Turva-alue	36,0 m²
Asennusaika	9,6 tuntia
Kaivanto	1,17 m³
Betonivalu	0,24 m³
Perustuksen syvyys (vakio)	90 cm
Lähetysten paino	377 kg
Ankkurointivaihtoehdot	Syväper. ✓ Pinta-as. ✓

## Takuutiedot

Alumiini	15 vuotta
EcoCore HDPE	Elinikäinen
Ontot PE-osat	10 vuotta
Mänty	10 vuotta
Takuuseen kuuluvat varaosat	10 vuotta



# Kestävän kehityksen data

KPL1017



## Tuotevaihe A1–A3

Hiilidioksi  
dipäästöt  
yhteensä

kg CO<sub>2</sub>e

Hiilidioksi  
dipäästöt  
kiloa  
kohden

kg CO<sub>2</sub>e/kg

Kierrätys  
materiaalit

%

KPL101722-0902

738,00

2,74

46,87

Näihin tekijöihin sovellettavana yleiskehityksenä käytetään Environmental Product Declaration -ympäristötuoteselostetta (EPD), jossa määritetään "ympäristötiedot tuotteen elinkaaren ajalta ja joka mahdollistaa samaan tehtävään tarkoitettujen tuotteiden keskinäisen vertailun" (ISO, 2006). Tämä seuraa elinkaariarviointimenetelmän (Life Cycle Assessment, LCA) rakennetta ja soveltaa sitä koko tuotevaiheeseen raaka-aineen hankinnasta tuotteen valmistukseen (A1–A3).

**KOMPAN**  
Let's play

## Kompan A/S

C.F. Tietgens Boulevard 32C  
DK-5220 Odense SØ  
Denmark



## Verification of CO<sub>2</sub> calculation of: Play systems



Data version no. 2023-10-05

The CO<sub>2</sub> calculation and data are in compliance with the principles of a carbon footprint impact according to the GHG protocol (Greenhouse Gas Protocol), Scope 3, cradle to gate related to all individual components in the product category: "Play systems" represented by item no.: PCM200321-0950.

(Scope 3 emissions include emission sources in the upstream and downstream value chain).

Date: 30. October 2023 | Valid until: 30. October 2025

Verified by:

Julie Marie Vejsgaard Larsen, LCA & EPD Consultant

Verification based on report: Validation of CO<sub>2</sub> calculation of 9 categories of Kompan product line, version 1.0, prepared by: Bureau Veritas HSE, Denmark: Julie M. V. Larsen.

Publication date: 30. October 2023

By Bureau Veritas HSE  
www.bureauveritas.dk  
+45 7731 1000

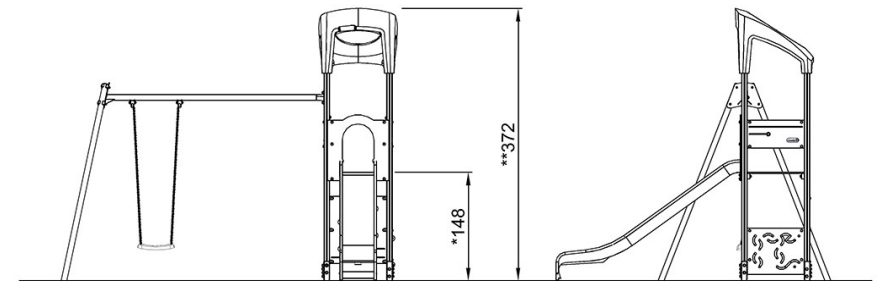
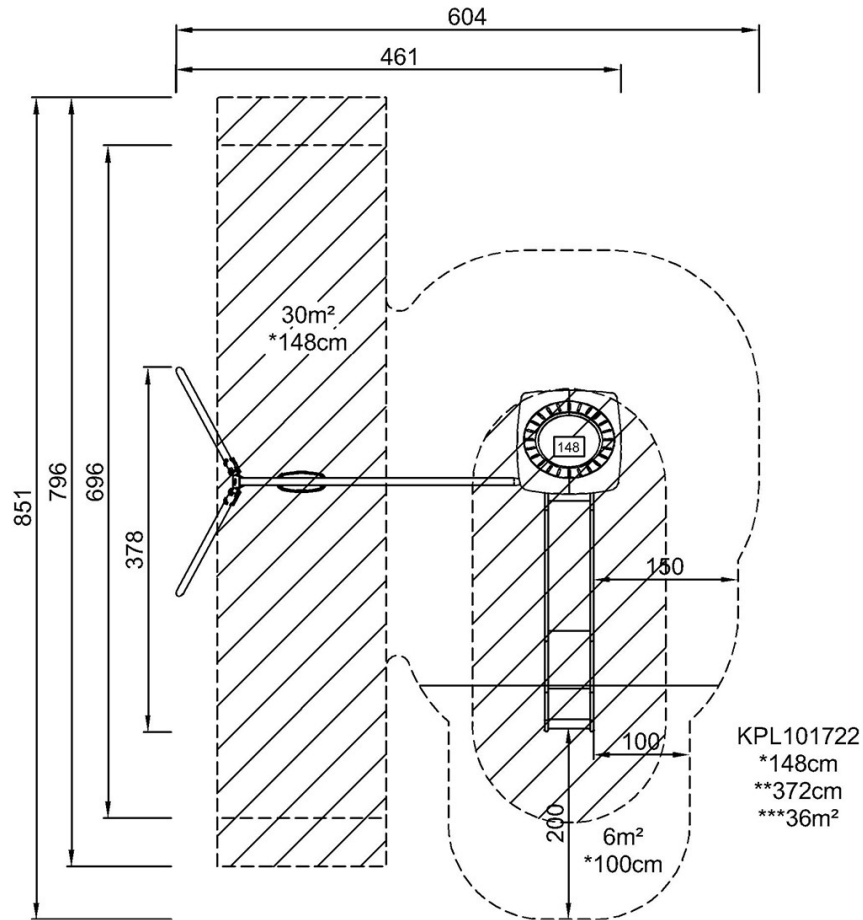


# Leikkitorni ja keinu 2,5m

KPL1017

Putoamiskorkeus enint. | Kokonaiskorkeus | Turva-alue

Putoamiskorkeus enint. | Kokonaiskorkeus



KPL101722

[Klikkaa nähdäksesi NÄKYMÄ YLHÄÄLTÄ](#)

[Klikkaa nähdäksesi NÄKYMÄ SIVULTA](#)