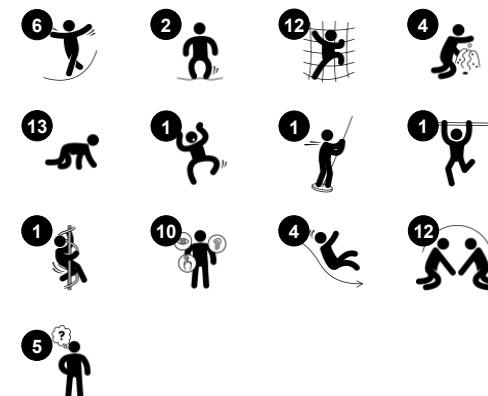




Nr produktu PCE405121-0603

Ogólne Informacje o Produkcie

Wymiary DxSzxW	839x925x452 cm
Grupa wiekowa	2+
Max. Ilość Osób	53
Dostępne kolory	  



Wędrowiec to fenomenalnie przestronna i naprawdę zróżnicowana struktura zabawowa oferująca zajęcia fizyczne, społeczno-emocjonalne i poznawczo-twórcze dla dużych grup młodszych dzieci. Zabawy przyciągają dzieci raz za razem. Skoczne wejście do wspinaczki jest fizyczną i społeczną okazją do zabawy, podobnie jak siatki do wspinaczki,

solidne panelowe ściany wspinaczkowe, schody i drabinki linowe. Funkcje te są ogromnym czynnikiem w treningu koordynacji krzyżowej maluchów. Są to umiejętności motoryczne, fundamentalne dla zarządzania istotnymi umiejętnościami, takimi jak świadomość przestrzeni i jej znaczenie dla bezpieczeństwa na ulicy. Na podwyższonym

poziomie, ogromny wybór mostów i wyjść zapewnia ekscytującą zabawę, stymulując interakcję społeczną i umiejętności zmiany kolejności. Na poziomie gruntu znajduje się wiele kątek do spokojnej zabawy, a kącik do zabawy sensorycznej dodaje trening zręczności i zdolności myślenia, dla wszystkich umiejętności.

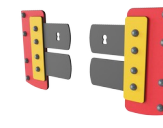




Tuba do rozmowy

Spoleczno-Emocjonalne: zachęca do komunikacji i interakcji społecznych.

Poznawcze: wzbudza ciekawość i stymuluje zrozumienie przyczyny i skutku oraz trwałości obiektów: przedmioty i osoby istnieją również poza zasięgiem wzroku.



Drzwi klapowe

Fizyczne: stymulacja dotykowa wynikająca z przechylania ciała przez gumowe drzwi.

Poznawcze: sugeruje temat i wspiera zabawę w tworzenie historii, która stymuluje umiejętności językowe i komunikacyjne.



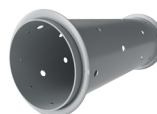
Wspinacz membranowy

Fizyczne: koordynacja krzyżowa i siła mięśni podczas wspinania się po sprężystym, gumowym wspinaczu membranowym, wspomagany knagami wspinaczkowymi lub tylko rękami. Szybowanie w dół wspiera świadomość przestrzenną. **Spoleczno-Emocjonalne:** dwa rzędy korków umożliwiają równoległą grę i współpracę. **Poznawcze:** dwa rzędy korków zachęcają do gry i rywalizacji.



Zakręcona ścianka wspinaczkowa

Fizyczne: koordynacja i propriocepcja są wspierane podczas prawidłowego układania rąk i nóg podczas schodzenia w dół. Poczucie równowagi podczas obrotu. Mięśnie ramion pomagają w mocnym trzymaniu. **Spoleczno-Emocjonalne:** empatia stymulowana przez rotację. **Poznawcze:** logiczne myślenie podczas prawidłowego ułożenia rąk i nóg do obrotu w dół.



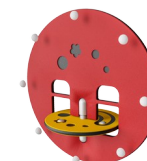
Tunel

Fizyczne: dzieci czołgają się przez tunel, rozwijając umiejętności motoryczne, takie jak koordynacja ruchowa i propriocepcja. **Spoleczno-Emocjonalne:** wykonywanie zmian podczas mijania się.



Podwójna zjeżdżalnia

Fizyczne: zjeżdżanie rozwija świadomość przestrzenną i poczucie równowagi. Co więcej, mięśnie tułowia są trenowane podczas jazdy w pozycji wyprostowanej. **Spoleczno-Emocjonalne:** zachęca do spotkań towarzyskich, wspiera zabawę rodzic-dziecko oraz rówieśnika z rówieśnikiem. **Poznawcze:** małe dzieci ćwiczą rozumienie przestrzeni, prędkości i odległości podczas szybkiego zjeżdżania.



Panel gramofonu

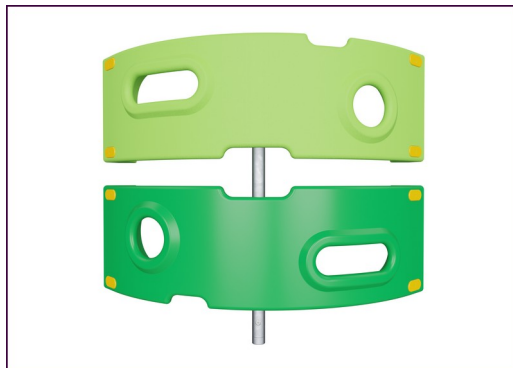
Spoleczno-Emocjonalne: zachęca do współpracy dzięki obustronnej charakterystyce. **Poznawcze:** przekładanie przedmiotów na drugą stronę panelu, a zatem ich znikanie i ponowne pojawianie się, przyczynia się do rozwoju dziecięcego rozumienia trwałości przedmiotów.



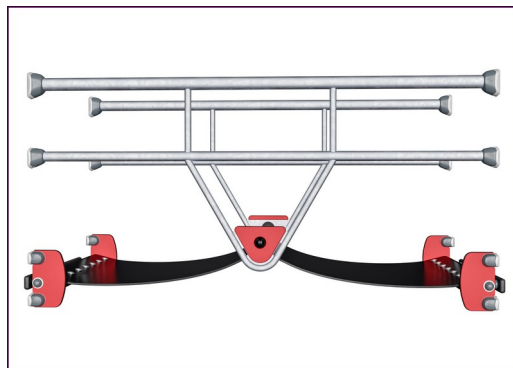
Zaokrąglone panele ELEMENTS są formowane z Polietylenu (PE) stabilizowanego UV, wykonanego w 33% z materiałów pokonsumenckich. Istnieje wiele opcji dodawania elementów zabawowych co sprawia, że są bardzo wytrzymałe. Proste panele wykonane są z 19mm HDPE EcoCore™, który jest wytrzymały, przyjazny środowisku, można go poddać recyklingowi i jest wykonany w 95% z materiałów pokonsumenckich.



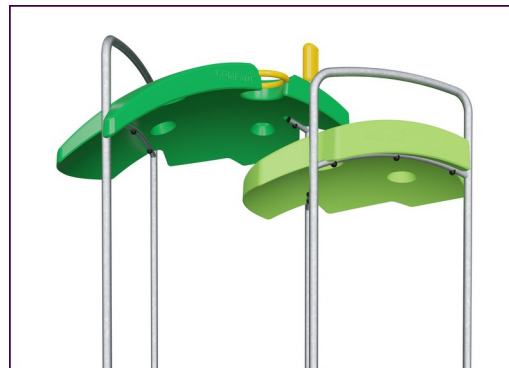
Słupki główne są wykonane z wysokiej jakości stali wstępnie ocynkowanej z górnym wykończeniem malowanym proszkowo. Wierzchołki słupków zamykane są zaślepkami z nylonu stabilizowanego UV (PA6). Formowane pomosty w kolorze szarym są wykonane w 75% z użytkowego materiału PP pochodzącego z odpadów oceanicznych i mają antypoślizgowy wzór i fakturę. Wszystkie pomosty są wsparte na unikalnie zaprojektowanych profilach aluminiowych o niskiej zawartości węgla z



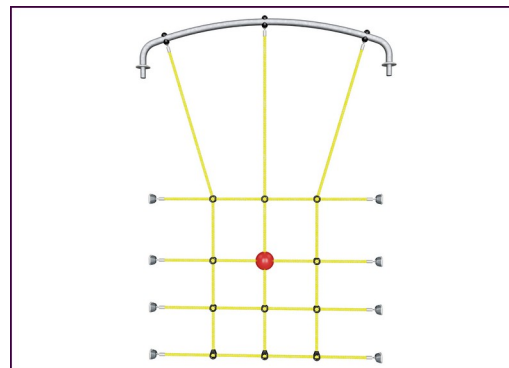
Elementy do wspinaczki odlewane są jednocześnie z materiałów pochodzących w 33% z recyklingu z minimalną grubością ścianki wynoszącą 5mm. Wykonane są z Polietylenu (PE) pochodzącego z recyklingu, który ma wysoką odporność na uderzenia w szerokim zakresie temperatur co sprawia, że jest bardzo odporny na wandalizm.



Membrany gumowe ELEMENTS to taśma przenośnika zbudowana z warstw gumy zmieszanej z kauczukiem naturalnym i kauczukiem SBR oraz osadzona warstwami zbrojenia z tkanego PE i PA. Grubość 8 mm zapewnia wysoką wytrzymałość w każdym środowisku.



Dachy ELEMENTS wykonane są z pochodzącego z recyklingu PE (Polietylen) wykonanego w 33% z materiałów pokonsumenckich i z minimalną grubością ścian 5mm, aby zapewnić wytrzymałość we wszystkich klimatach na całym świecie. Stalowe rury są galwanizowane ognioowo od wewnątrz i na zewnątrz co daje maksymalną wytrzymałość.



Liny ELEMENTS wykonane są z sześciu splecionych stalowych drutów oraz stalowego rdzenia. Każdy z drutów jest dokładnie obwinięty przędzą PES, wykonanej w ponad 95% z materiałów pokonsumenckich. Przędza jest wtapiana oddzielnie wokół każdego pasma drutu, co sprawia, że ma ona wysoką odporność na ścieralność i jest odporna na wandalizm.

Nr produktu PCE405121-0603

Informacje Dotyczące Instalacji

Max. wysokość upadku	204 cm
Strefa bezpieczeństwa	95,1 m²
Czas instalacji	56,8
Objętość wykopu	1,59 m³
Objętość betonu	0,29 m³
Głębokość podstawy (standardowa)	80 cm
Waga przesyłki	1.938 kg
Opcje kotwiczenia	Powierzchnia ✓ W ziemi ✓

Informacje o Gwarancji

Zaokrąglone Panele	10 lat
EcoCore HDPE	Dożywotnia
Membrana	2 lata
Słup	10 lat
Części Zapasowe	10 lat



Dane Dotyczące Zrównoważonego Rozwoju

PCE405121



**Od wydobycia
surowców do
opuszczenia wytwórni
A1–A3**

**Całkowita
emisja
CO₂**

**CO₂e na
kg
produktu**

**Materiały
pochodzą
ce z
recyklingu**

kg CO₂e

kg CO₂e/kg

%

PCE405121-0603

3.575,94

2,42

50,19

Ogólne ramy stosowane dla tych czynników to Środowiskowa Deklaracja Produktu (EPD), która określa ilościowo "informacje środowiskowe dotyczące cyklu życia produktu i umożliwia porównywanie produktów spełniających tę samą funkcję" (ISO, 2006). W niniejszym dokumencie przyjęto strukturę i zastosowano podejście oceny cyklu życia w odniesieniu do całego etapu produktu, od surowców po produkcję (A1-A3).

Kompan A/S

C.F. Tietgens Boulevard 32C
DK-5220 Odense SØ
Denmark



Verification of CO₂ calculation of: Play systems



Data version no. 2023-10-05

The CO₂ calculation and data are in compliance with the principles of a carbon footprint impact according to the GHG protocol (Greenhouse Gas Protocol), Scope 3, cradle to gate related to all individual components in the product category: "Play systems" represented by item no.: PCM200321-0950.

(Scope 3 emissions include emission sources in the upstream and downstream value chain).

Date: 30. October 2023 | Valid until: 30. October 2025

Verified by:

Julie Marie Vejsgaard Larsen, LCA & EPD Consultant

Verification based on report: Validation of CO₂ calculation of 9 categories of Kompan product line, version 1.0, prepared by: Bureau Veritas HSE, Denmark: Julie M. V. Larsen.

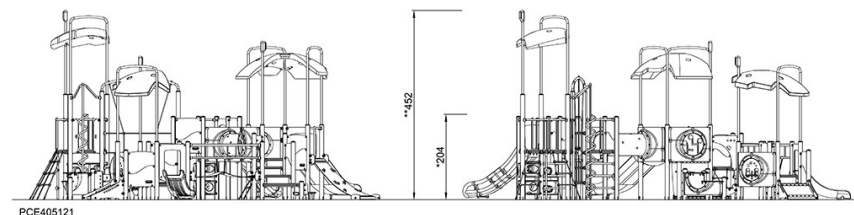
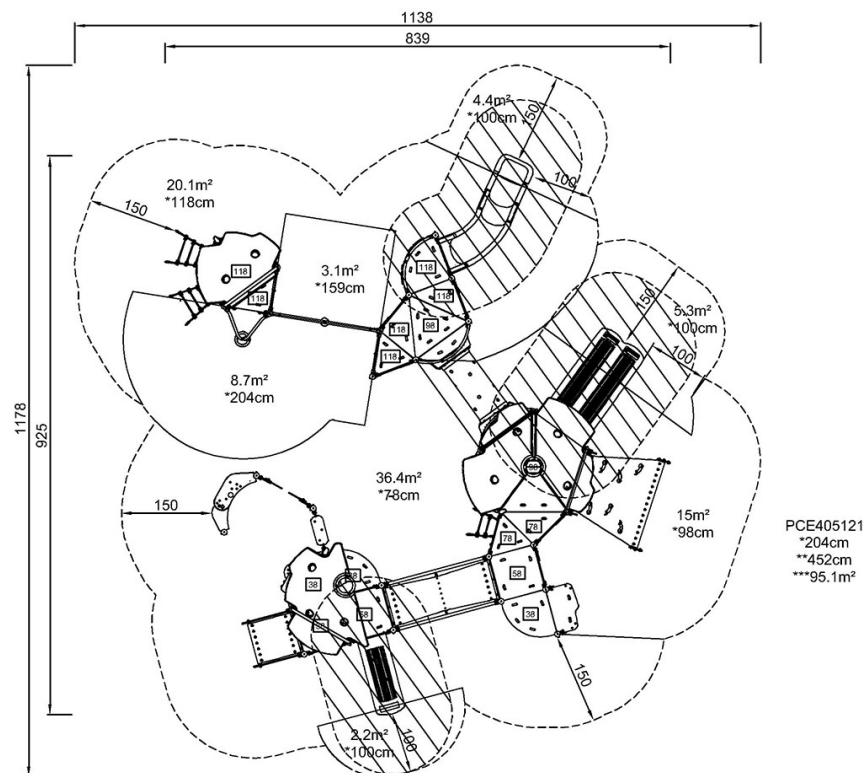
Publication date: 30. October 2023

By Bureau Veritas HSE
www.bureauveritas.dk
+45 7731 1000



* Max Wys. Upadku | ** Wysokość | *** Strefa Bezpieczeństwa

* Max Wys. Upadku | ** Max Wysokość



[Kliknij, aby zobaczyć RZUT Z GÓRY](#)

[Kliknij, aby zobaczyć RZUT BOCZNY](#)