

Pozorovatel

NAT526

KOMPAN
Let's play



Se svými četnými platformami a výstupy, Pozorovatel přitahuje světové průzkumníky mezi dětmi školního věku. Fascinující různorodost lezení a plazení přes síť, žebříky, nakloněné podlahy a horolezecké trubky stimuluje rovnováhu dětí, křížovou koordinaci a propriocepci. Rozmanitost nakloněných, rovných, kymácejících a pevných stoupání

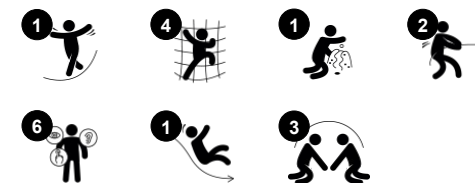
poskytuje zábavné výzvy pro všechny a různé cesty nahoru a kolem Pozorovatele pro větší i menší odvážlivce. Trénování motorických dovedností je důležité pro fyzickou sebedůvěru a bezpečnost dětí při pohybu, například na ulici. Smysl pro rovnováhu a prostor je procvičován svištěním dolů po skluzavce a je zásadní pro všechny ostatní fyzické

dovednosti. Platformy a síť slouží jako jsou příjemný odpočinek a místo setkání pro socializaci s přáteli.

Položka č. NAT526-0912

Obecné informace o produktu

| | |
|----------------------|----------------|
| Rozměry DxŠxV | 467x439x267 cm |
| Věková skupina | 4+ |
| Kapacita (uživatelé) | 14 |
| Možnosti barev | |



Pozorovatel

NAT526

KOMPAN
Let's play



Volant

Kognitivní: the manipulative steering wheel invites dramatic play which supports language and communication skills.



Otevřené schodiště

Fyzické: stepping up the narrow stairway trains cross-coordination and spatial awareness, while developing leg muscles.



Kapkovité držadlo

Fyzické: develop upper body muscles, when e.g. pulling yourself up or hanging in your arms.



Skluzavka

Fyzické: sliding develops spatial awareness and a sense of balance. Furthermore, the core muscles are trained when sitting upright going down. **Sociálně-emocionální:** empathy stimulated by turn-taking.



Šplhací síť

Fyzické: children develop cross-body coordination and muscle strength. The asymmetry of the net challenges the children's climbing and crawling through. **Sociálně-emocionální:** the big meshes allow for more children seated together, sharing.

Pozorovatel

NAT526

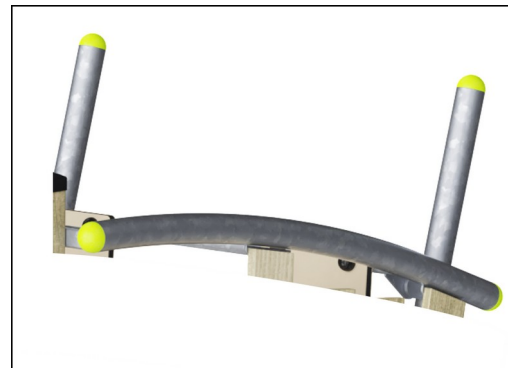
KOMPAN
Let's play



Sloupky a desky jsou vyrobeny z borovicového dřeva z udržitelných evropských zdrojů. Dřevo je tlakově impregnováno přípravkem Tanalith E3475 třídy 3 podle normy EN335 (odpovídá třídě NTR AB). Na vyžádání může být dodáno s certifikací FSC® (FSC® C004450).



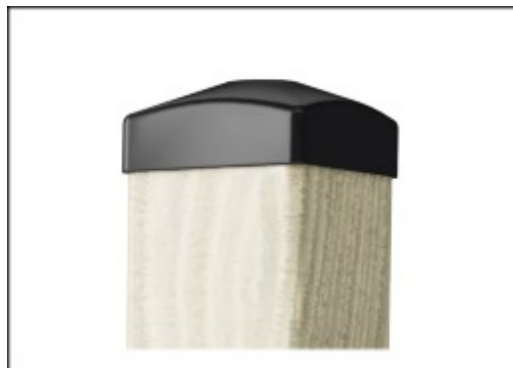
Panely z 19mm EcoCore™. EcoCore™ je vysoce odolný materiál šetrný k životnímu prostředí, který je nejen po použití recyklovatelný, ale také se skládá z více než 95% z recyklovaného spotřebního materiálu z potravinových obalů.



Ocelové povrchy jsou žárově zinkovány uvnitř i vně bez obsahu olova. Galvanizace má vynikající vnější odolnost proti korozi ve vnějším prostředí a vyžaduje nízkou údržbu.



Lana Corocord jsou vyrobeny z ocelově vyztužených PES lan. Polyesterová příze je vyrobena z více než 95% z recyklovaných postspotřebitelských materiálů a obaluje každé jednotlivé vlákno. PES má vysokou pevnost s vynikající odolností proti oděru a UV záření. Lanové smyčky jsou spojeny hliníkovými spojkami.



Koncové kryty sloupků jsou vyrobeny ze vstříkovaného vysoce kvalitního nylonu (PA6). PA6 má dobrou odolnost proti opotřebení a nárazu a je UV stabilizovaný. Koncové kryty chrání svisle umístěné sloupky a zajišťují dlouhou životnost.



Skizavka je vyrobena z kombinovaných EcoCore™ stran a nerezového kluzného dna t = 2mm.

Položka č. NAT526-0912

Informace o instalaci

| | | |
|-------------------------------|------------|---|
| Maximální výška pádu | 232 cm | |
| Bezpečnostní povrchová plocha | 36,0 m² | |
| Celková doba instalace | 16,1 | |
| Objem výkopu | 1,36 m³ | |
| Objem betonu | 0,24 m³ | |
| Hloubka základu (standard) | 92 cm | |
| Hmotnost dodávky | 454 kg | |
| Možnosti ukotvení | V zemi | ✓ |
| | Na povrchu | ✓ |

Informace o záruce

| | |
|------------------------|-------------|
| EcoCore HDPE | Celoživotní |
| Galvanizovaná ocel | Celoživotní |
| Borové dřevo | 10 let |
| Lana & síť | 10 let |
| Zaručené náhradní díly | 10 let |



Data o Udržitelnosti

NAT526



| Výrobní cyklus A1-A3 | Celkové emise CO ₂ | CO ₂ e na kg | Recyklované materiály |
|----------------------|-------------------------------|-------------------------|-----------------------|
| | kg CO ₂ e | kg CO ₂ e/kg | % |
| NAT526-0912 | 641,10 | 1,67 | 38,41 |

Celkovým rámcem uplatňovaným pro tyto faktory je Environmentální prohlášení o produktu (EPD), které kvantifikuje „environmentální informace o životním cyklu produktu a umožňuje srovnání mezi produkty, které plní stejnou funkci“ (ISO, 2006). Řídí se vnitřním uspořádáním a uplatňuje přístup k posuzování životního cyklu po celou fázi produktu od suroviny až po dokončení výroby (A1-A3).

KOMPAN
Let's play

Kompan A/S

C.F. Tietgens Boulevard 32C
DK-5220 Odense SØ
Denmark



Verification of CO₂ calculation of: Nature play



Data version no. 2023-10-05

The CO₂ calculation and data are in compliance with the principles of a carbon footprint impact according to the GHG protocol (Greenhouse Gas Protocol), Scope 3, cradle to gate related to all individual components in the product category: "Nature play" represented by item no.: NRO409-0621.

(Scope 3 emissions include emission sources in the upstream and downstream value chain).

Date: 30. October 2023 | Valid until: 30. October 2025

Verified by:

Julie Marie Vejsgaard Larsen, LCA & EPD Consultant

Verification based on report: Validation of CO₂ calculation of 9 categories of Kompan product line, version 1.0, prepared by: Bureau Veritas HSE, Denmark: Julie M. V. Larsen.

Publication date: 30. October 2023

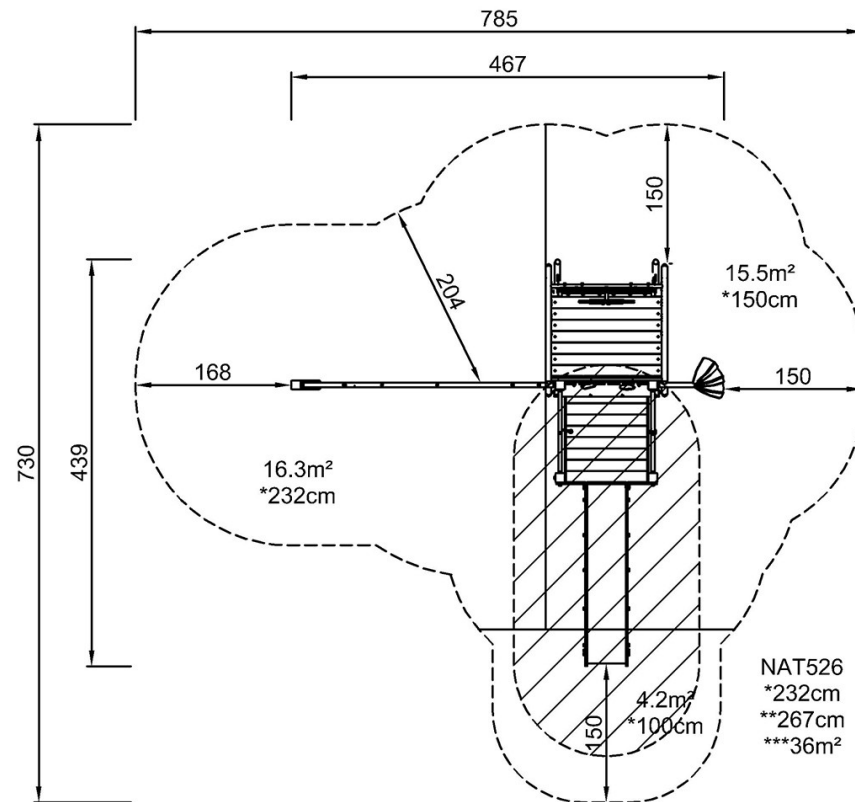
By Bureau Veritas HSE
www.bureauveritas.dk
+45 7731 1000



Pozorovatel

NAT526

* Maximální výška pádu | ** Celková výška | *** Bezpečnostní povrchová plocha

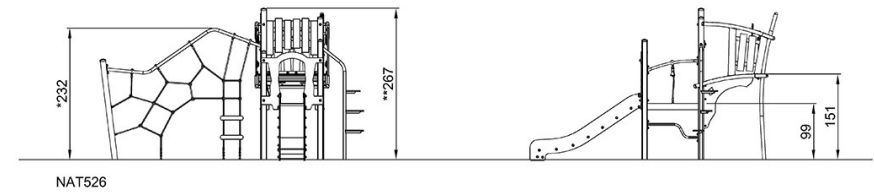


[Kliknutím zobrazíte poměr zobrazení POHLED SHORA](#)

5 / 06/11/2024

KOMPAN[®]
Let's play

* Maximální výška pádu | ** Celková výška



[Kliknutím zobrazíte poměr stran BOČNÍ POHLED](#)

Údaje se mohou změnit bez předchozího upozornění.