

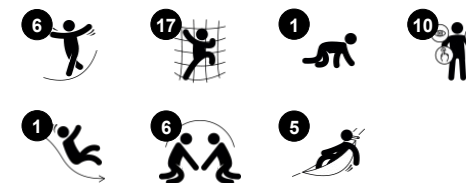
# SkyTwister, Físico

COR29900

**KOMPANI**  
Let's play



Número de artículo COR299001-0405	
<b>Información general del producto</b>	
Dimensiones LxAnch.xAl.	552x861x503 cm
Grupo de edad	5+
Usuarios	30
Opciones de color	●



¡GUAUU! El Sky Twister Physical es un imán de juego intrigante y lleno de actividades para los niños. El marco retorcido contiene una rica variedad de juegos de escalada y balanceo que hace que los niños quieran volver una y otra vez. En el nivel del suelo, el Hangout de balanceo invita a un descanso, y las muchas cuerdas suspendidas ofrecen asientos y ascensos de balanceo. Combinado con la red horizontal inclinada, el nivel inferior de la torre

ofrece un punto de encuentro atractivo, variado y receptivo para todos. Al balancearse y trepar por las cuerdas y las redes inclinadas del SkyTwister, los niños ejercitan intensamente su sentido del equilibrio y la coordinación. Estas habilidades motoras cruciales desarrollan la capacidad de moverse con confianza y seguridad por el mundo. Además, la escalada entrena todos los grupos musculares principales. En lo alto de la torre aguarda un

destino tremendamente fascinante: una vista y un punto de encuentro en un piso de membrana que rebota con fascinantes paneles ópticos transparentes que cambian la apariencia del mundo. La transparencia, de abajo hacia arriba, la convierte en una unidad de juego para una intensa cooperación, consideración y comunicación en todos los niveles y actividades. Un lugar para hacer amigos.



# SkyTwister, Físico

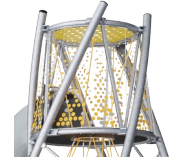
COR29900

**KOMPANI**  
Let's play



## Tobogán de tubo

**Físico:** el deslizamiento desarrolla la conciencia espacial y el sentido del equilibrio. Además, los músculos del tronco se entrenan al sentarse erguido y bajar. **Socio-emocional:** fomenta la emoción al bajar rápido, así como la empatía se estimula por el respeto de los turnos.



## Cima de la torre retorcida

**Socio-emocional:** el suave y saltarín punto de encuentro flotante colocado en lo alto añade una sensación de logro al hecho de reunirse aquí con los amigos. La entrada entrena las habilidades para tomar turnos y la empatía.



## Hangout pod

**Físico:** sentado y tumbado disfrutando de los movimientos de balanceo estimulan el sentido del equilibrio. **Socio-emocional:** reunión, se invita a tomar un descanso. La toma de turnos favorece las habilidades necesarias para aprender a evitar los conflictos.



## Cuerda con disco de goma

**Físico:** los niños desarrollan la coordinación cruzada y la fuerza muscular al pisar el disco y trepar por la cuerda. Su sentido del equilibrio se ejercita al balancearse suavemente. El sentido del equilibrio es importante, por ejemplo, para poder sentarse. **Socio-emocional:** la socialización y la toma de turnos a la hora de decidir quién debe sentarse aquí.



## Ovni

**Físico:** sentido del equilibrio al sentarse, balancearse. Los músculos de los brazos y las piernas se desarrollan cuando se sujetan con fuerza al subir.

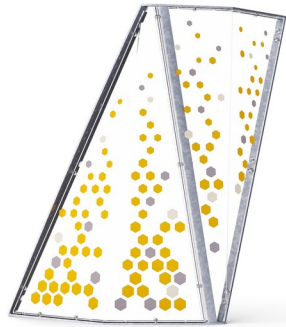


## Red de escalada interna

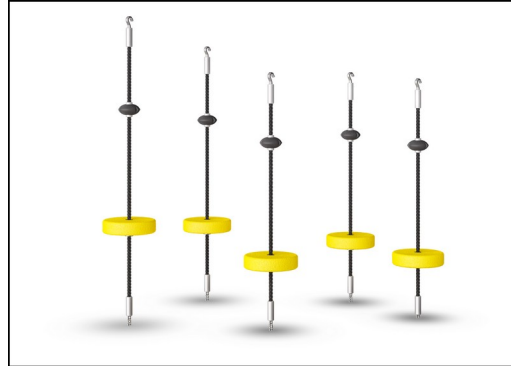
**Físico:** los niños desarrollan la coordinación de todos los cuerpos y la fuerza muscular. Las grandes mallas permiten trepar y gatear, entrenar la propiocepción y la conciencia espacial. **Socio-emocional:** las grandes mallas permiten que más niños se sienten juntos, compartiendo.

# SkyTwister, Físico

COR29900



Los paneles gráficos están hechos de policarbonato de alta calidad con un grosor de 6 mm. La impresión gráfica consta de una capa interior que es la imagen y una capa exterior transparente que funciona como protección. Tanto el panel de PC como la laca al agua están estabilizados contra los rayos UV para evitar la decoloración de la impresión.



Discos de goma EPDM completamente coloreados con superficie lisa. El EPDM moldeado rodea un núcleo de acero galvanizado en caliente que garantiza tanto la estabilidad de los discos como una fijación duradera a la cuerda.



La cápsula está diseñada con una estructura soldada de dos anillos de acero galvanizados en caliente y recubiertos de polvo. La membrana consiste en un material engomado a prueba de fricción de calidad de cinta transportadora con una excelente resistencia a los rayos UV.

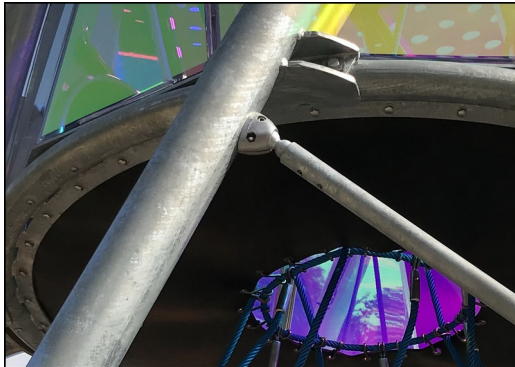
Número de artículo COR299001-0405

## Información de instalación

Altura máxima de caída	245 cm
Área de seguridad	49,9 m <sup>2</sup>
Horas de instalación	35,2
Volumen de excavación	9,60 m <sup>3</sup>
Volumen de hormigón	3,40 m <sup>3</sup>
Profundidad de anclaje	90 cm
Peso del envío	1.987 kg
Opciones de anclaje	Enterrar <input checked="" type="checkbox"/>

## Garantías

Acero galvanizado	De por vida
Capa superior pintada	10 años
Cuerdas y redes	10 años
Piezas de repuesto garantizadas	10 años
Componentes de acero inoxidable	De por vida



Las superficies de acero están galvanizadas en caliente por dentro y por fuera con zinc sin plomo. La galvanización tiene una excelente resistencia a la corrosión en ambientes exteriores y requiere poco mantenimiento.



Tobogán túnel recto o curvo de PE o material de acero inoxidable y sostenido por varillas de acero múltiples a un poste de acero central. Los toboganes túnel están diseñados con una curva e inclinación perfectas para un paseo lúdico.



Las cuerdas Corocord con un diámetro de 19 mm o más son especiales "Hércules" - tipo con alambres de acero galvanizado de seis hilos. Cada hebra está bien envuelta con hilo PES, que se funde con cada hebra individual. Las cuerdas son altamente resistentes al desgaste y al vandalismo y pueden reemplazarse en el sitio si es necesario.



# Sustainability Data

COR29900



Cuna a puerta A1-A3	Emisión total CO <sub>2</sub>	CO <sub>2</sub> e/kg	Materiales Reciclados
	kg de CO <sub>2</sub> e	kg de CO <sub>2</sub> e/kg	%
<b>COR299001-0405</b>	4.317,90	2,92	43,34

El marco general aplicado para estos factores es la Declaración Ambiental de Producto (EPD), que cuantifica "la información ambiental sobre el ciclo de vida de un producto y permite realizar comparaciones entre productos que cumplen la misma función" (ISO, 2006). Esto sigue la estructura y aplica un enfoque de evaluación del ciclo de vida a toda la etapa del producto, desde la materia prima hasta la fabricación (A1-A3))

**Kompan A/S**  
C.F. Tietgens Boulevard 32C  
DK-5220 Odense SØ  
Denmark



## Verification of CO<sub>2</sub> calculation of: Corocord



Data version no. 2023-10-05

The CO<sub>2</sub> calculation and data are in compliance with the principles of a carbon footprint impact according to the GHG protocol (Greenhouse Gas Protocol), Scope 3, cradle to gate related to all individual components in the product category: "Corocord" represented by item no.: COR314011-1101.

(Scope 3 emissions include emission sources in the upstream and downstream value chain).

**Date: 30. October 2023 | Valid until: 30. October 2025**

Verified by:

Julie Marie Vejsgaard Larsen, LCA & EPD Consultant

Verification based on report: Validation of CO<sub>2</sub> calculation of 9 categories of Kompan product line, version 1.0, prepared by: Bureau Veritas HSE, Denmark: Julie M. V. Larsen.

**Publication date: 30. October 2023**

By Bureau Veritas HSE  
www.bureauveritas.dk  
+45 7731 1000

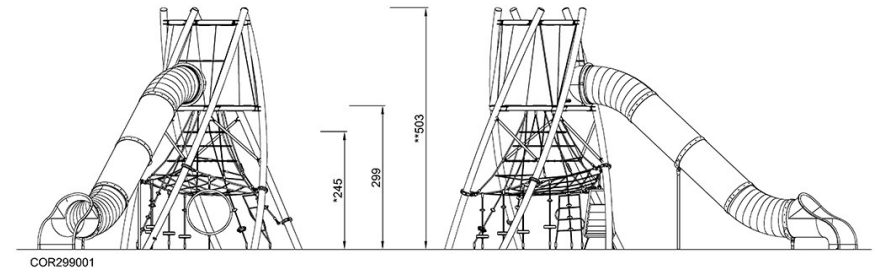
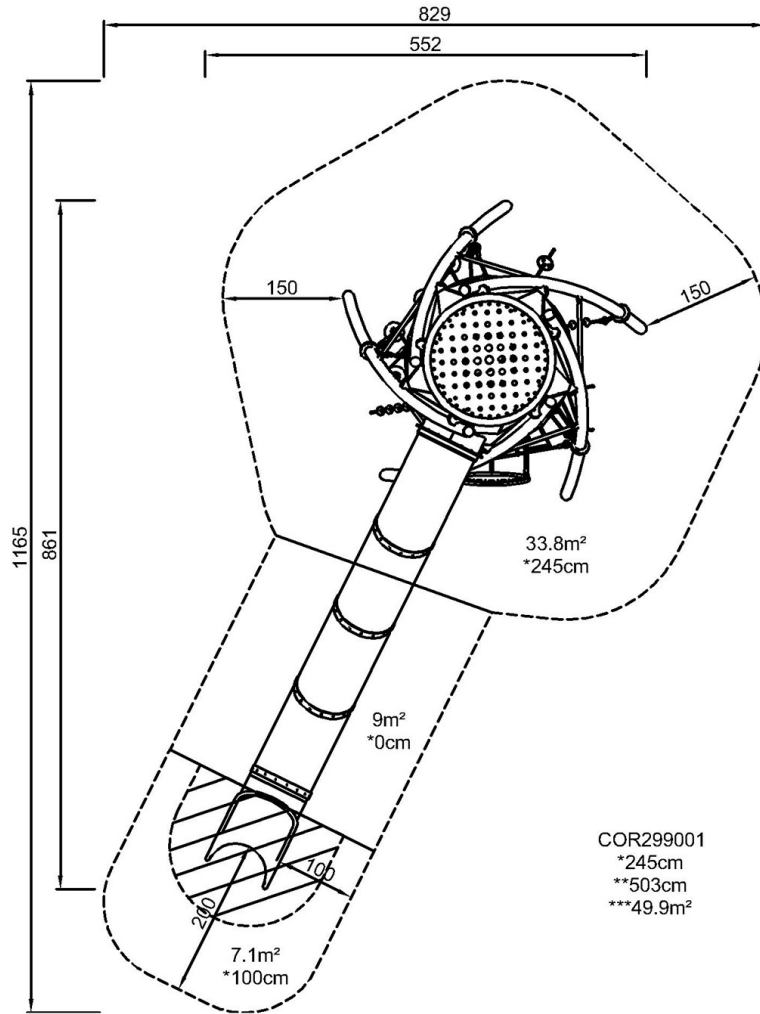


# SkyTwister, Físico

COR29900

\* Altura Máx. de caída | \*\* Altura total | \*\*\* Área de seguridad

\* Altura Máx. de caída | \*\* Altura total



[Haga clic para ver VISTA SUPERIOR](#)

[Haga clic para ver VISTA LATERAL](#)