

Most wiszący

NRO870


KOMPANI
Let's play



Most wiszący zachęca dzieci do ćwiczenia umiejętności balansowania, wielokrotnego biegania w tę i z powrotem. Główną atrakcją jest responsywność desek mostowych. Na każdym kroku dziecka trenowane są ważne umiejętności fizyczne, aby utrzymać równowagę, wzmocnić gęstość kości i trenować mięśnie nóg, stóp, rdzenia i ramion.

Dla mniej wyszkolonych spacerowiczów belki boczne dodają podparcia. Bieganie lub chodzenie po moście wiszącym to przeżycie towarzyskie. Dzieci czują ruchy innych dzieci na moście. Ta funkcja zwiększa fizyczne wyzwanie, jakim jest utrzymanie równowagi podczas przechodzenia po moście wiszącym. Dodatkowo pobudza współpracę, negocjacje,

zmianę ról i branie pod uwagę innych. Są to ważne umiejętności społeczno-emocjonalne podczas nawiązywania przyjaźni poprzez zabawę.

Nr produktu NRO870-1001	
Ogólne Informacje o Produkcie	
Wymiary DxSzxW	215x126x140 cm
Grupa wiekowa	2+
Max. Ilość Osób	2
Dostępne kolory	



Most wiszący

NRO870



Most trekkingowy

Fizyczne: chyboliwy most ćwiczy równowagę i koordynację, a także świadomość przestrzenną: gdy dzieci przechodzą przez most, biegając lub skacząc. **Spoleczno-Emocjonalne:** zachowanie kolejności i rozważa podczas mijania się. Współpraca i kontakty towarzyskie z innymi osobami na moście i wokół niego.



Most wiszący

NRO870



Wszystkie produkty linii Organiczna Robinia od KOMPAN wykonane są z drewna Robinia pochodzącego ze zrównoważonych europejskich źródeł. Na życzenie produkty z drewna Robinia mogą być dostarczone ze certyfikacją FSC®(FSC® C004450).

Drewno Robinia może być dostarczone jako naturalne drewno bez obróbki lub może być pomalowane transparentnym pigmentem, który pomaga zachować naturalny złoty kolor drewna.

Nr produktu NRO870-1001

Informacje Dotyczące Instalacji

Max. wysokość upadku	30 cm
Strefa bezpieczeństwa	19,4 m ²
Czas instalacji	6,0
Objętość wykopu	0,28 m ³
Objętość betonu	0,05 m ³
Głębokość podstawy (standardowa)	100 cm
Waga przesyłki	295 kg
Opcje kotwiczenia	W ziemi ✓ Powierzchnia ✓

Informacje o Gwarancji

Drewno Robinia	15 lat
Części Zapasowe	10 lat
Elementy ze Stali Nierdz.	Dożywotnia



Dane Dotyczące Zrównoważonego Rozwoju

NRO870



Od wydobycia surowców do opuszczenia wytwórni A1–A3

Całkowita emisja CO₂

CO₂e na kg produktu

Materiały pochodzące z recyklingu

kg CO₂e

kg CO₂e/kg

%

NRO870-1001

48,95

0,22

1,92

Ogólne ramy stosowane dla tych czynników to Środowiskowa Deklaracja Produktu (EPD), która określa ilościowo "informacje środowiskowe dotyczące cyklu życia produktu i umożliwia porównywanie produktów spełniających tę samą funkcję" (ISO, 2006). W niniejszym dokumencie przyjęto strukturę i zastosowano podejście oceny cyklu życia w odniesieniu do całego etapu produktu, od surowców po produkcję (A1-A3).

Kompan A/S

C.F. Tietgens Boulevard 32C
DK-5220 Odense SØ
Denmark



**Verification of CO₂ calculation of:
Nature play**



Data version no. 2023-10-05

The CO₂ calculation and data are in compliance with the principles of a carbon footprint impact according to the GHG protocol (Greenhouse Gas Protocol), Scope 3, cradle to gate related to all individual components in the product category: "Nature play" represented by item no.: NRO409-0621.

(Scope 3 emissions include emission sources in the upstream and downstream value chain).

Date: 30. October 2023 | Valid until: 30. October 2025

Verified by:

Julie Marie Vejsgaard Larsen, LCA & EPD Consultant

Verification based on report: Validation of CO₂ calculation of 9 categories of Kompan product line, version 1.0, prepared by: Bureau Veritas HSE, Denmark: Julie M. V. Larsen.

Publication date: 30. October 2023

By Bureau Veritas HSE
www.bureauveritas.dk
+45 7731 1000

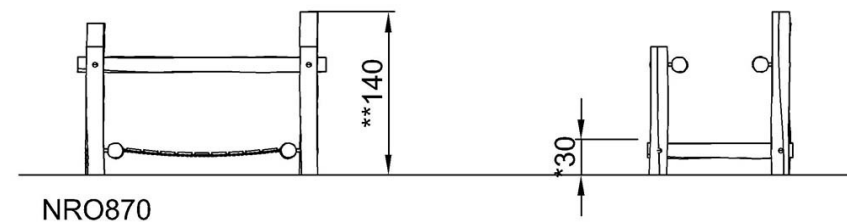
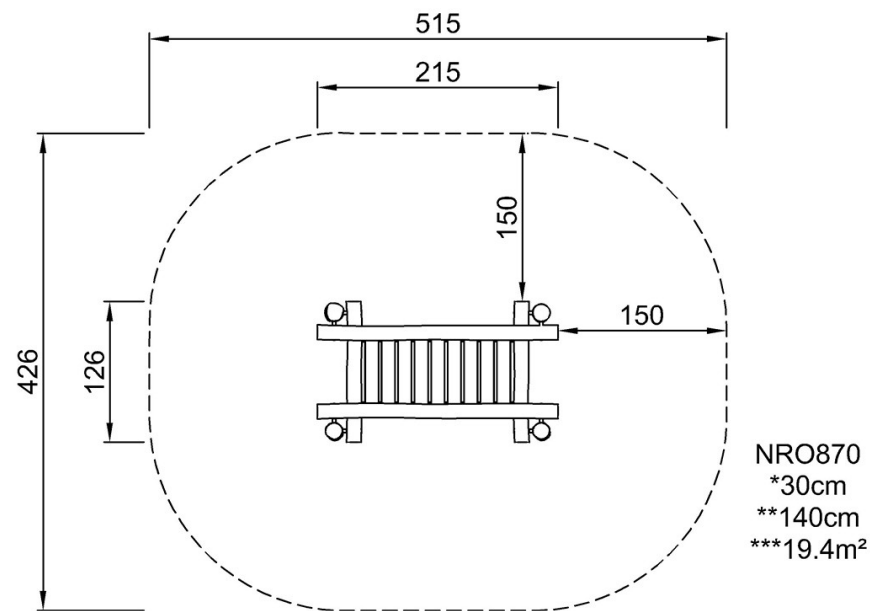


Most wiszący

NRO870

* Max Wys. Upadku | ** Wysokość | *** Strefa Bezpieczeństwa

* Max Wys. Upadku | ** Max Wysokość



[Kliknij, aby zobaczyć RZUT Z GÓRY](#)

[Kliknij, aby zobaczyć RZUT BOCZNY](#)