

3-Turm-Spielanlage mit Rampen

PCM301131

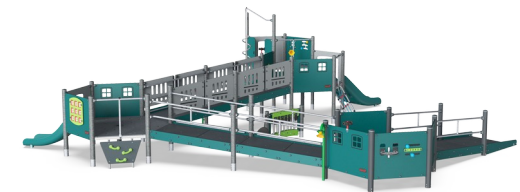
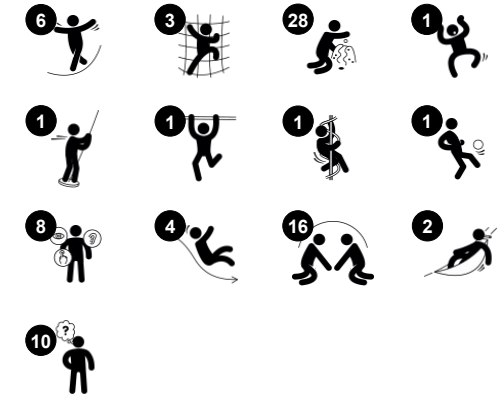
KOMPAN
Let's play



Produktnummer PCM301131-0951

Allgemeine Produktinformation

Maße L x B x H	957x966x279 cm
Empfohlenes Alter	2+
Kapazität (Nutzer)	63
Farbauswahl	



Die inklusive 3-Turm-Spielanlage lädt zum grenzenlosen Spass ein. Die vielseitigen Spielmöglichkeiten auf der Anlage machen sie zu einem beliebten Treffpunkt. Die Rampe führt zu einer Reihe interessanter Spielaktivitäten: Eine Uhr und die Tic-Tac-Toe Tafel laden zu einer kreativen Pause ein und fördern das logische Denken und die soziale Interaktion. Durch die Vielzahl der Ausgänge können sich

die Kinder immer wieder einen neuen aufregenden Weg nach draussen suchen - ein besonders beliebtes Ziel ist die Spiralrutschstange. Dazu schult das Rutschen den Gleichgewichtssinn und das Raumverständnis, während die Kletterwand und das Kletternetz die Kreuzkoordination trainieren. Fähigkeiten, die den Kindern später dabei helfen werden, sich zu konzentrieren, still

zu sitzen und lesen zu lernen. Auch ausserhalb der Spielanlage gibt es viel zu entdecken: Die beiden Hängematten laden Kleinkinder zum gemeinsamen Spielen ein und das Musik-Spieltafel sorgt für schöne Klänge und Töne. Das unterstützt das logische Denken sowie die Kreativität der Kinder.



3-Turm-Spielanlage mit Rampen

PCM301131



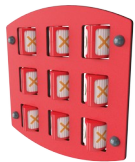
Spiralrutschstange

Physisch: Koordination und Propriozeption werden durch die richtige Platzierung von Armen und Beinen beim Hinuntergleiten trainiert. **Sozial-Emotional:** Die Kinder entwickeln ihre Empathie durch Abwechseln mit anderen. **Kognitiv:** Logisches Denken ist bei der richtigen Platzierung von Armen und Beinen für die Drehung nach unten erforderlich.



Sprechrohr

Sozial-Emotional: Ermutigt zu Kommunikation und sozialer Interaktion. **Kognitiv:** Weckt die Neugier und fördert das Verständnis für Ursache und Wirkung und die Objektpermanenz: Objekte und Personen existieren auch, wenn sie nicht in Sichtweite sind.



Tic-tac-toe Spieltafel

Sozial-Emotional: Fördert die Kommunikation und das Abwechseln untereinander. **Kognitiv:** Verbessert das Verständnis für Regeln und das strategische Denken. **Kreativ:** Hinterlassen einer Spur, indem die Drehtöpfe verstellt werden.



Zugängliche Rampe

Physisch: Das Hinauffahren schult das räumliche Vorstellungsvermögen und bei nicht-elektrischen Rollstühlen die Koordination und Kraft des Oberkörpers. Das Gehen oder Krabbeln auf einer schiefen Ebene schult die Kreuzkoordination. **Kognitiv:** Die allmähliche Veränderung der Höhe schult das Raumverständnis von Kleinkindern.



Tisch

Sozial-Emotional: Ein guter Ort der Begegnung und eine Möglichkeit um Raum zu schaffen. Gemeinsame Nutzung und Zusammenarbeit von beiden Seiten schaffen ein soziales Szenario, das Kommunikation und Kooperation fördert.



Doppelrutsche

Physisch: Rutschen fördert das räumliche Bewusstsein und den Gleichgewichtssinn. Ausserdem wird die Rumpfmuskulatur trainiert, wenn man aufrecht sitzt und hinunterrutscht. **Sozial-Emotional:** Fördert das soziale Miteinander sowie das Spiel zwischen Eltern und Kind und zwischen Gleichaltrigen. **Kognitiv:** Beim schnellen Rutschen wird Verständnis für Raum, Geschwindigkeit und Entfernungen entwickelt.



Spielsphäre

Sozial-Emotional: Von beiden Seiten bespielbar, was die Zusammenarbeit fördert. **Kognitiv:** Verständnis von Ursache und Wirkung. **Kreativ:** Eine Spur hinterlassen und die Sphären in verschiedenen Positionen platzieren.

3-Turm-Spielanlage mit Rampen

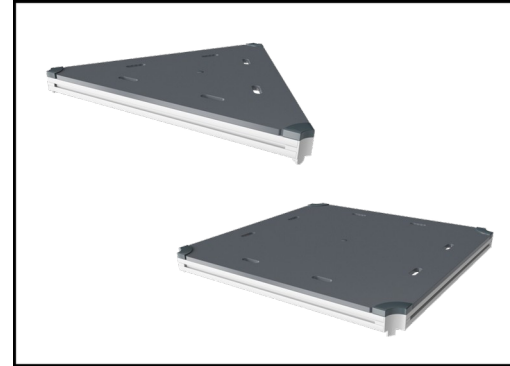
PCM301131



Wände aus 19 mm EcoCore™. EcoCore™ ist ein äusserst langlebiges, ressourcenschonendes Material, das nicht nur nach Gebrauch recycelbar ist, sondern auch aus Material besteht, das zu +95 % aus recyceltem Post-Consumer-Material aus Lebensmittelverpackungsabfällen hergestellt wird.



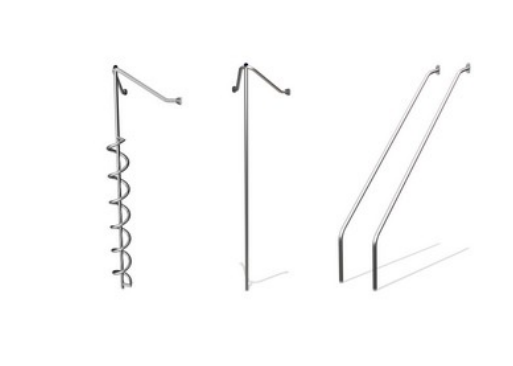
Hauptpfosten mit Verankerung aus feuerverzinktem Stahl sind in verschiedenen Materialien erhältlich: aus kesseldruckimprägniertem Kiefernholz; aus Stahl innen und aussen bandverzinkt mit pulverbeschichteter Oberfläche; aus bleifreiem Aluminium mit farbig eloxierter Oberfläche; TexMade Pfosten aus 95% recyceltem PE und Textilabfällen.



Alle Bodenplatten werden von einzigartig gestalteten kohlenstoffarm gefertigten Aluminiumprofilen und mehreren Befestigungen getragen. Die grau gefärbten, spritzgussgeformten Bodenplatten bestehen zu 75 % aus Post-Consumer-Abfällen (PP-Material) und haben ein rutschfestes Muster und eine strukturierte Oberfläche.



Die Rutschen können in sechs verschiedenen Farben und aus drei Materialien gewählt werden:
Gerade und gebogene Vollkunststoffrutschen aus 33 % recyceltem Post-Consumer-Material in verschiedenen Farben. Kombinierte Rutschen aus EcoCore™-Seiten mit Edelstahlrutschflächen. Rutschen komplett aus Edelstahl - als vandalismusbeständige Lösung.



Alle metallischen Bauteile bestehen aus hochwertigem, rostfreiem Edelstahl. Der Stahl wurde in einem Beizprozess nach der Fertigstellung gereinigt, um für eine glatte und saubere Gleitoberfläche zu sorgen.



Die KOMPAN GreenLine-Versionen sind aus äusserst umweltfreundlichen Materialien mit dem geringstmöglichen CO2e-Emissionsfaktor konzipiert. TexMade-Pfosten, EcoCore™-Paneele aus 95 % recyceltem Post-Consumer-Material und geformte PP-Bodenplatten.

Produktnummer PCM301131-0951

Montage-Information

Max. freie Fallhöhe	204 cm
Fläche des Fallraums	100,7 m ²
Gesamt-Montagezeit	59,6
Erforderlicher Erdaushub	1,33 m ³
Betonbedarf	0,10 m ³
Fundamenttiefe (Standard)	85 cm
Versandgewicht	2.353 kg
Verankerungsoptionen	OFM ✓ TV ✓

Garantie-Information

EcoCore HDPE	Lebenslang
Pfosten	10 Jahre
PP-Bodenplatten	10 Jahre
Seile & Netze	10 Jahre
Ersatzteilgarantie	10 Jahre



Umweltdaten

PCM301131



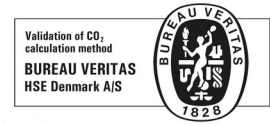
Von der Wiege bis zum Werkstor („cradle to gate“) (A1–A3)

	CO ₂ -Emissionen gesamt	CO ₂ e pro kg	Recycelte Materialien
	kg CO ₂ e	kg CO ₂ e pro kg	%
PCM301131-0951	3.400,20	2,01	52,88
PCM301131-0901	3.573,35	2,23	48,46

Den allgemeinen Rahmen für diese Faktoren bilden die Umweltproduktdeklarationen (EPDs). Mithilfe dieser Grundregeln können die Umweltinformationen über den Lebenszyklus eines Produkts hinweg quantifiziert und Vergleiche zwischen Produkten, die dieselbe Funktion erfüllen, angestellt werden (vgl. ISO, 2006). Diese Struktur wird hier befolgt. Der Ansatz zur Lebenszyklusbewertung wird dabei auf die gesamte Herstellungsphase – vom Rohstoff bis zur Herstellung (A1–A3) – angewendet.

Kompan A/S

C.F. Tietgens Boulevard 32C
DK-5220 Odense SØ
Denmark



Verification of CO₂ calculation of: Play systems



Data version no. 2023-10-05

The CO₂ calculation and data are in compliance with the principles of a carbon footprint impact according to the GHG protocol (Greenhouse Gas Protocol), Scope 3, cradle to gate related to all individual components in the product category: "Play systems" represented by item no.: PCM200321-0950.

(Scope 3 emissions include emission sources in the upstream and downstream value chain).

Date: 30. October 2023 | Valid until: 30. October 2025

Verified by:

Julie Marie Vejsgaard Larsen, LCA & EPD Consultant

Verification based on report: Validation of CO₂ calculation of 9 categories of Kompan product line, version 1.0, prepared by: Bureau Veritas HSE, Denmark: Julie M. V. Larsen.

Publication date: 30. October 2023



By Bureau Veritas HSE
www.bureauveritas.dk
+45 7731 1000



