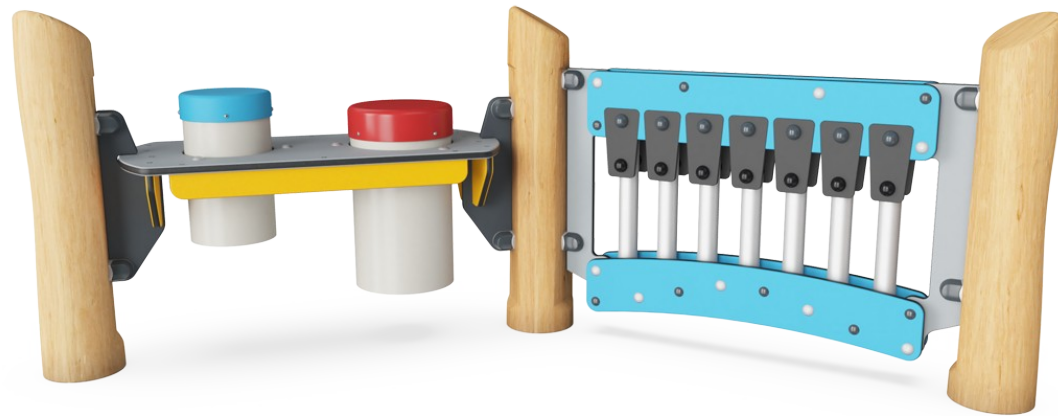


# Musikpanel 2

NRO613

**KOMPAN**  
Let's play



Varenr. NRO613-1001

## Generel produktinformation

Dimensioner LxBxH	209x97x83 cm
Alder	1+
Antal brugere	6
Farvemuligheder	●



Musikpanel 2 tiltrækker børn med sine farverige kombinationer af rytme, lyde og toner. De vil komme tilbage igen og igen for at være en del af den kreative leg, alene eller sammen med venner og pædagoger. Musikkørene tilbyder sensoriske variationer med et tonerigt lydresultat. Børn træner hånd-øje-koordinationen, som er afgørende for kontrol af

bevægelse og f.eks. håndskrift. De sorte gummiflapper kan baskes til, eller der kan slås på rørene og skabes melodier. Det træner både logisk og kreativ tænkning, og indbyder til samarbejde og social leg. Dette musikpanel inviterer børn til leg med trommer. Trommerne kan spilles alene eller sammen. Der er plads til, at mange brugere kan samles omkring dem.

Det opfordrer til social interaktion og samarbejde, når der skal trommes rytmer og synges med. Det stimulerer også indlæring og kreativitet, når børn skaber regler og rytmer sammen eller hver for sig.



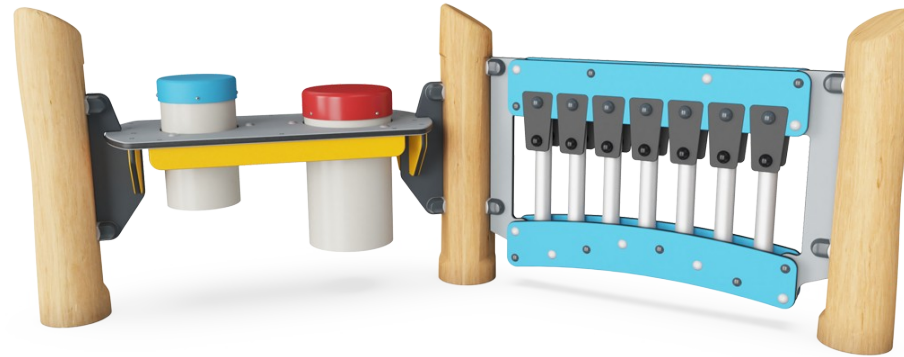
# Musikpanel 2

NRO613



## Musikrør

**Social-emotionelle evner:** inviterer til social interaktion og samspil mellem flere børn på begge sider. **Kognitive evner:** understøtter forståelsen af årsag og virkning. **Kreative evner:** kreativitet stimuleres når man spiller med forskellige intensitet og tonalitet.



## To sider

**Social-emotionelle evner:** her tilskyndes børn til samarbejde og kommunikation. Panelets højde og gennemsigtighed tillader interaktion mellem de to sider.



## Gummiflapper

**Social-emotionelle evner:** her lærer børn at samarbejde og samskabe. **Kognitive evner:** her understøttes forståelsen af årsag og virkning når man hører lyde når flapperne rammer rørene.



## Tonalitet

**Kognitive evner:** kreativ tænkning når toner kombineres. **Kreative evner:** at komponere nye tonekombinationer stimulerer kreativitet.

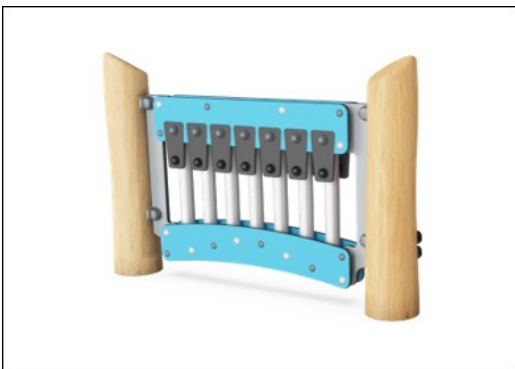


## Trommer

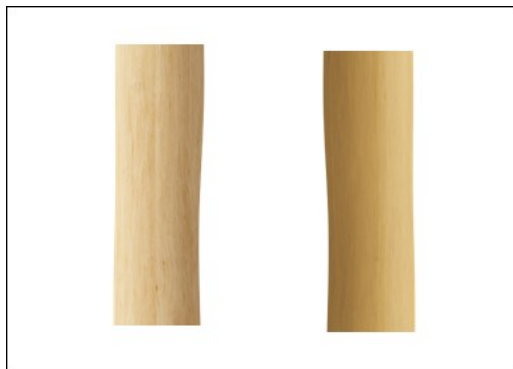
**Social-emotionelle evner:** understøtter samarbejde, parallel leg og gruppeleg. **Kognitive evner:** her understøttes følelsen af rytme og forståelse af årsag og virkning som der slås på trommen, der er vigtig for børns læseevne. **Kreative evner:** her kreerer børn deres egne lyd.

# Musikpanel 2

NRO613



Alle Robinia-redskaber fra KOMPAN er lavet af robinietræ fra ansvarlige europæiske kilder. Efter anmodning kan de leveres som FSC®-certificeret (FSC® C004450).



Robinia-træet kan leveres som ubehandlet rå træ eller males med et brunfarvet gennemsigtigt pigment, der bevarer træets gyldne træfarve.



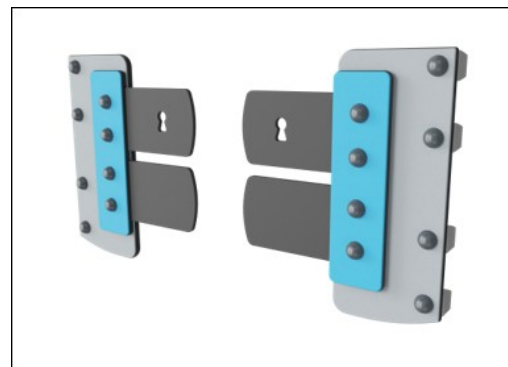
Der er flere muligheder for fundament til alle produkter: Overfladeforankring med stålfod og ekspansionsbolte. Træ i jorden eller stål i jorden.



Paneler af 19 mm EcoCore™. EcoCore™ er et meget holdbart materiale, som ikke kun kan genbruges efter brug, men som også består af materiale, der er produceret af +95 % genanvendt materiale fra fødevareremballageaffald.



Musikpanelet med xylofon består af HDPE-materiale i 19 mm EcoCore™, der er fremstillet af +95 % genbrugsmateriale fra f.eks. fødevareremballageaffald i både kernen og det farverige yderlag. Rørene er lavet af trykstøbt aluminium, der er specielt legeret til udendørs miljøer. Slagtøjspanelet består af 2 congatrommer med PP-rør og topplade i farvet ABS.



Membraner består af friktionsikkert gummimateriale af transportbåndskvalitet med fremragende UV-modstand. Indlejret er en fire-lags armering lavet af vævet polyester. Armeringen og de to overfladelag resulterer i en samlet tykkelse på 9 mm.

Varenr. NRO613-1001

## Installationsinformation

Maks. faldhøjde	0 cm
Faldområde	14,9 m <sup>2</sup>
Installationstid (timer)	4,8
Udgravningsmængde	0,38 m <sup>3</sup>
Betonmængde	0,00 m <sup>3</sup>
Forankringsdybde	100 cm
Fragtvægt	168 kg
Forankringsmuligheder	I jorden ✓ Overflade ✓

## Garanti

EcoCore HDPE	Livstid
Galvaniseret stål	Livstid
Bevægelige dele	2 år
Robinietræ	15 år
Garanterede reservedele	10 år



# Bæredygtighedsdata

NRO613



Vugge-til-port A1-A3	Total CO <sub>2</sub> udledning	CO <sub>2</sub> e/kg	Gen-anvendte materialer
	kg CO <sub>2</sub> e	kg CO <sub>2</sub> e/kg	%
NRO613-1001	89,96	0,72	15,58

Den overordnede ramme for disse faktorer er Environmental Product Declaration (EPD), som kvantificerer "miljøoplysninger om et produkts livscyklus og muliggør sammenligninger mellem produkter, der opfylder samme funktion" (ISO, 2006). Dette følger strukturen og anvender en livscyklusvurderingstilgang til hele produktfasen fra råvarer til fremstilling (A1-A3))

## Kompan A/S

C.F. Tietgens Boulevard 32C  
DK-5220 Odense SØ  
Denmark



## Verification of CO<sub>2</sub> calculation of: Themed play systems



Data version no. 2023-10-05

The CO<sub>2</sub> calculation and data are in compliance with the principles of a carbon footprint impact according to the GHG protocol (Greenhouse Gas Protocol), Scope 3, cradle to gate related to all individual components in the product category: "Themed play systems" represented by item no.: MSC641100-3717P.

(Scope 3 emissions include emission sources in the upstream and downstream value chain).

**Date: 30. October 2023 | Valid until: 30. October 2025**

Verified by:

Julie Marie Vejsgaard Larsen, LCA & EPD Consultant

Verification based on report: Validation of CO<sub>2</sub> calculation of 9 categories of Kompan product line, version 1.0, prepared by: Bureau Veritas HSE, Denmark: Julie M. V. Larsen.

**Publication date: 30. October 2023**

By Bureau Veritas HSE  
www.bureauveritas.dk  
+45 7731 1000

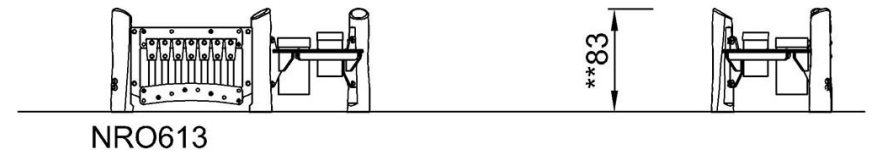
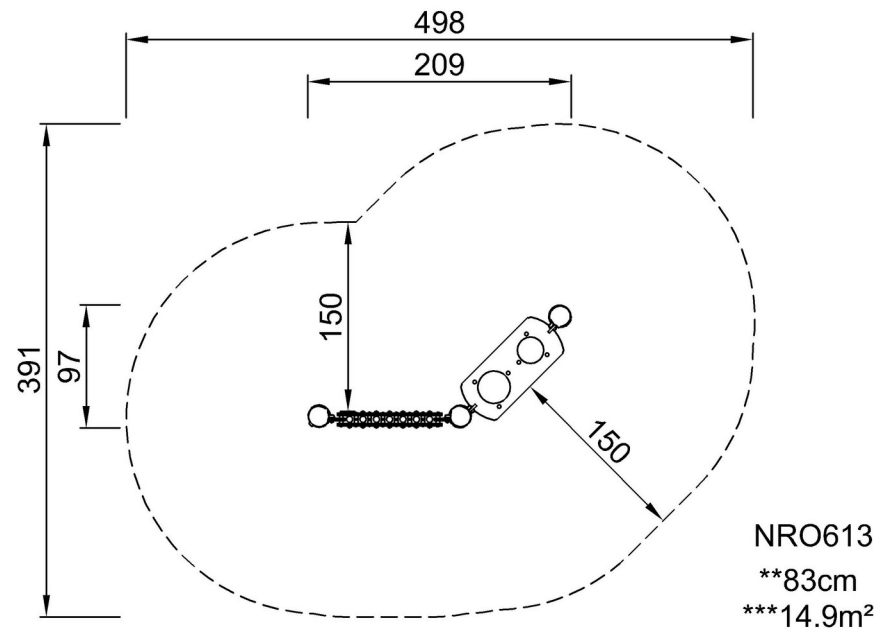


# Musikpanel 2

NRO613

\* Maks. faldhøjde | \*\* Samlet højde | \*\*\* Faldområde

\* Maks. faldhøjde | \*\* Samlet højde



[Klik for at se FRA OVEN](#)

[Klik for at se FRA SIDEN](#)