
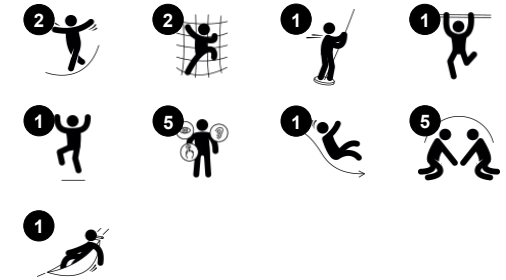


PCM210921



Tuotenumero PCM210921-0905	
Tuotetiedot	
Mitat PxLxK	398x350x260 cm
Ikäryhmä	4+
Leikkikapasiteetti	9
Väri vaihtoehdot	



VAU! Tuplatorni lankkusuillalla - leikkirakenteessa on niin paljon leikittävää, että se innostaa leikkeihin uudestaan ja uudestaan. Ylös kiipeämiseen liittyvä asteittainen leikki lisää hauskuutta: terästikkaita tai kiipeilyseinää kiipeillessä tarvittava ristikkäiskoordinaatio ja tilanhahmotus auttavat lasta hallitsemaan kehoaan itsevarmasti ja turvallisesti

maailmassa. Lankkusilta on jännittävä, heiluva tasapainoilutapahtuma, joka vaatii valppautta ja tarjoaa aidon korkeuden tunteen, kun lapsi tasapainoilee sen yli, joka harjaannuttaa etäisyyksien hahmottamista. Nopea palomiehentanko tarjoaa uhkarohkean, hurjan kyydin. Se harjoittaa lisäksi lapsen koko kehon lihaksia, kun hän pitää kiinni tiukasti, ja se

kehittää tilan, nopeuden ja etäisyyksien hahmottamista, josta on hyötyä esimerkiksi liikennetilanteissa.

Tuplatori lankkusillalla

PCM210921



Liukumäki

Fyysinen: laskeminen kehittää paikkatietoisuutta ja tasapainoa. Lisäksi ydinlihaksia harjoitetaan, kun alas liukuessa istutaan pystyasennossa. **Sosiaalis-emotionaalinen:** vuorottelu stimuloi empatiaa.



Lankkusilta

Fyysinen: tasapainottaminen lankun yli kehittää vestibulaarista järjestelmää sekä ristikkäiskoordinaatiota. **Sosiaalis-emotionaalinen:** toisten lasten ohittaminen vaatii yhteistyötä ja opettaa lapsille vuorottelua.



Palomiehentanko

Fyysinen: alastulo kehittää koordinaatiota sekä käsivarsia ja sydänlihaksia. Laskeutuminen vahvistaa luun tiheyttä, joka rakentuu varhaislapsuudessa. **Sosiaalis-emotionaalinen:** vuorottelu ja riskinotto



Putkitikkaat

Fyysinen: ristikkäiskoordinaatio ja silmien ja käsien välinen koordinaatio kehittyvät, kun lapset nousevat tikkaille. Kiipeily tukee myös jalkojen ja käsivarsien lihaksia. **Sosiaalis-emotionaalinen:** vuorottelun ja yhteistyön opettelu

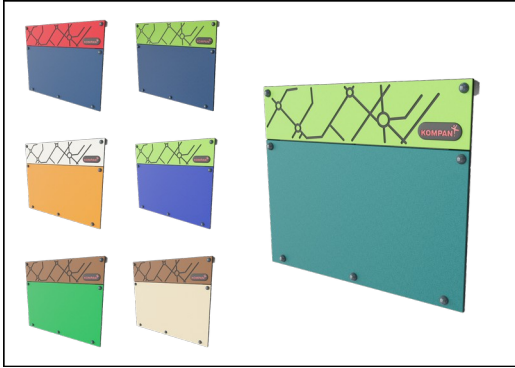


Kiipeilyseinä

Fyysinen: kehittää lasten ristikoordinaatiota, silmä-käsi-koordinaatiota ja lihasvoimaa kiipeilyssä. **Sosiaalis-emotionaalinen:** kiipeily molemmin puolin kannustaa yhteistyöhön.

Tuplatorni lankkusillalla

PCM210921



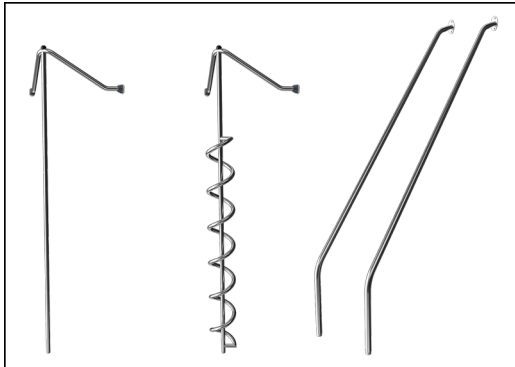
19 mm:n EcoCore™ -paneelit. EcoCore™ on erittäin kestävä, ympäristöystävällinen materiaali, joka ei ole ainoastaan kierrätettävissä käytön jälkeen, vaan se koostuu myös ytimestä, joka on valmistettu 100% kierrätetystä elintarvikepakkausjätteestä.



Kaikkia kansia tukevat ainutlaatuiset vähähiiliset alumiiniprofiilit, joissa on useita kiinnitysvaihtoehtoja. Harmaat valetut kannet on valmistettu 75% kulutuksen jälkeisestä valtamerijätteen PP-materiaalista, ja niissä on luistamaton kuvio ja pinta.



Kuumasinkityllä teräsjalustalla varustettuja pylväitä on saatavana eri materiaaleista: Paineekyllästetty mänty. Sisä- ja ulkopuolelta esisinkitty ja pulverimaalattu pintakäsittelty teräspylväs. Lyijytön alumiini, jossa on värianodisoitu pintakäsittely. Greenline TexMade -pylväät 95-prosenttisesti kulutuksen jälkeisistä kierrätetyistä PE- ja tekstiilijätteestä.



Leikkivälineisiin käytetään korkealaatuista ruostumatonta terästä. Valmistuksen jälkeen teräs puhdistetaan peittaamalla sileän ja puhtaan liukumispinnan aikaansaamiseksi.



Liukumäen voi valita kuudessa eri värissä ja kolmesta eri materiaalista: Suorat tai kaarevat yksiosaiset valetut PE-liukumäet, jotka on valmistettu 33-prosenttisesti kulutuksen jälkeisistä materiaaleista. Yhdistelmä, jossa EcoCore™-sivut ja ruostumaton teräs. Täysin ruostumatonta terästä yksiosaisena ilkeivallankestävämpiä ratkaisuja varten.



FSC®-sertifioidusta (FSC®C004450) männystä valmistettu puuversio, jossa on painekyllästetty pohjakäsittely ja ruskeaksi maalattu pintakäsittely. Pystylaudat ja lautojen yläpää on suojattu ainutlaatuisella alumiiniprofiililla, joka takaa korkean ulkokestävyyden.

Tuotenumero PCM210921-0905

Asennustiedot

Putoamiskorkeus enintään	148 cm
Turva-alue	33,7 m ²
Asennusaika	11,3
Kaivanto	0,43 m ³
Betonivalu	0,00 m ³
Perustuksen syvyys (vakio)	90 cm
Lähtötyksen paino	395 kg
Ankkurointivaihtoehdot	Pinta-as. ✓ Syväper. ✓

Takuutiedot

EcoCore HDPE	Elinikäinen
Tolppa	10 vuotta
PP tasot	10 vuotta
Takuuseen kuuluvat varaosat	10 vuotta
Ruostumattomat teräsosat	Elinikäinen



Kestävän kehityksen data

PCM210921



Tuotevaihe A1–A3	Hiilidioksi dipäästöt yhteensä	Hiilidioksi dipäästöt kiloa kohden	Kierrätys materiaalit
	kg CO ₂ e	kg CO ₂ e/kg	%
PCM210921-0951	585,67	1,62	72,06
PCM210921-0905	619,70	2,22	59,35

Näihin tekijöihin sovellettavana yleiskehityksenä käytetään Environmental Product Declaration -ympäristötuoteselostetta (EPD), jossa määritetään "ympäristötiedot tuotteen elinkaaren ajalta ja joka mahdollistaa samaan tehtävään tarkoitettujen tuotteiden keskinäisen vertailun" (ISO, 2006). Tämä seuraa elinkaariarviointimenetelmän (Life Cycle Assessment, LCA) rakennetta ja soveltaa sitä koko tuotevaiheeseen raaka-aineen hankinnasta tuotteen valmistukseen (A1–A3).

KOMPAN
Let's play

Kompan A/S

C.F. Tietgens Boulevard 32C
DK-5220 Odense SØ
Denmark



Verification of CO₂ calculation of: Play systems



Data version no. 2023-10-05

The CO₂ calculation and data are in compliance with the principles of a carbon footprint impact according to the GHG protocol (Greenhouse Gas Protocol), Scope 3, cradle to gate related to all individual components in the product category: "Play systems" represented by item no.: PCM200321-0950.

(Scope 3 emissions include emission sources in the upstream and downstream value chain).

Date: 30. October 2023 | Valid until: 30. October 2025

Verified by:

Julie Marie Vejsgaard Larsen, LCA & EPD Consultant

Verification based on report: Validation of CO₂ calculation of 9 categories of Kompan product line, version 1.0, prepared by: Bureau Veritas HSE, Denmark: Julie M. V. Larsen.

Publication date: 30. October 2023

By Bureau Veritas HSE
www.bureauveritas.dk
+45 7731 1000

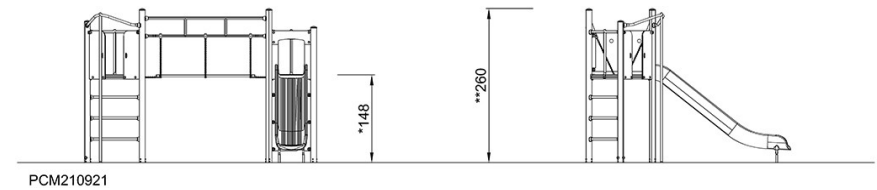
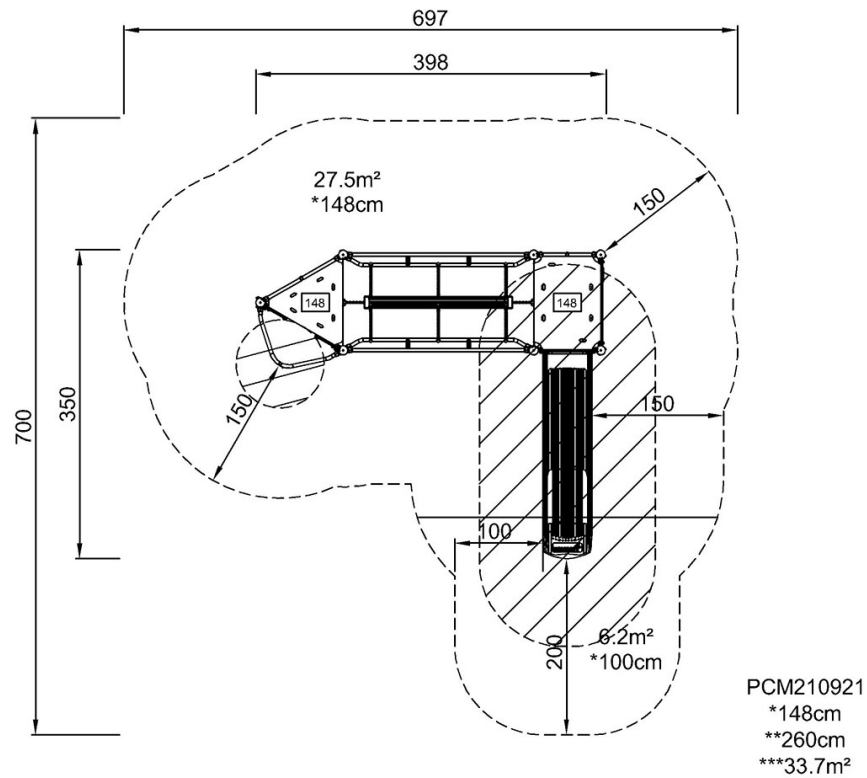


Tuplatoorni lankkusillalla

PCM210921

Putoamiskorkeus enint. | Kokonaiskorkeus | Turva-alue

Putoamiskorkeus enint. | Kokonaiskorkeus



[Klikkaa nähdäksesi NÄKYMÄ YLHÄÄLTÄ](#)

[Klikkaa nähdäksesi NÄKYMÄ SIVULTA](#)