

MUGA, 18x26 M, Hauteur 3m, Acier Et Aspect Bois

FRE600901

KOMPAN
Let's play



Référence FRE600901-0901

Informations générales

Dimensions LxPxH	2625x1780x369 cm
Age minimum	3+
Capacité idéale (utilisateurs)	-
Options de couleurs	



Terrain Multisports en acier de 3 mètres de haut conçue dans un design naturel pour s'adapter à n'importe quel parc ou espace vert. La hauteur assurera que les balles restent toujours à l'intérieur de la zone.

Les panneaux au niveau inférieur sont faits de bois composite en plastique respectueux de l'environnement (WPC) pour lui donner un aspect bois authentique sans jamais avoir à penser à la maintenance. Sur les côtés, le second niveau est fait de panneaux d'acier ajoutant de la transparence pour les personnes à l'extérieur pour suivre les jeux.

Garantie à vie sur les pièces de la structure qui sont galvanisées à chaud.

Le MUGA peut être configuré pour répondre à vos besoins avec les options suivantes :

- Buts (ouverts ou fermés / Acier ou filet)
- basket arrière
- Buts de hockey (1.5 x 1 m)
- Buts de Panna (1.2 x 0.7 m)

- Panneau Cible tire au ballon
- Porte de hockey
- Porte de maintenance
- Dimensions du terrain
- Angle à 90°
- Poteaux colorés



Les données peuvent être modifiées sans préavis.

MUGA, 18x26 M, Hauteur 3m, Acier Et Aspect Bois

FRE600901

KOMPAN
Let's play



Les panneaux composites sont composés à 100 % de poudre et fibres de bois recyclés et de polyéthylène à haute densité (HDPE). Avec des dimensions de 860 x 110 x 30 mm, les plaques sont très solides.



Tous les composants en acier sont fabriqués en acier carbone, soudés en conformité avec la norme EN ISO 5817 et galvanisés à chaud (HDG) selon la norme ISO1461. Ce processus assure une bonne protection en toutes circonstances.



Les Mini-buts mesurent 147 x 90 cm et la distance entre les tubes verticaux de 21,3 mm de diamètre est de 68 mm, assez étroite pour garder tous les types de balles à l'intérieur. La cage de but est encadrée de plaques HDPE colorées pour mettre en évidence la cible.

Référence FRE600901-0901

Installation

Hauteur de Chute Max.	0 cm
Zone de sécurité	0,0 m²
Temps total d'installation	97,5
Volume d'excavation	4,33 m³
Volume de béton	3,44 m³
Profondeur ancrage	85 cm
Poids d'expédition	5.772 kg
Options d'ancrage	A enterrer ✓ A cheviller ✓

Garantie

EcoCore HDPE	Garanti à vie
Poteau acier galvanisé à chaud	Garanti à vie
Dispo pièces après arrêt fab.	10 ans



Chaque panneau est doté de 4 bouchons thermoplastiques vulcanisés reliant les panneaux aux poteaux. Les bouchons réduisent les vibrations et donc le niveau de bruit. Les bouchons simplifieront également l'installation grâce aux écrous pré-assemblés.



L'entrée pour fauteuil roulant est constituée de poteaux de 80 x 80 x 3 mm avec un tube de 48 mm de diamètre et de 2 charnières en acier inoxydable de 16 mm. L'ouverture mesure 95 cm de large et 112 cm de long, ce qui permettra aux personnes en fauteuil roulant d'entrer dans le MUGA, mais pas aux cyclomoteurs et autres véhicules motorisés.



Les panneaux COMPOSITE sont fixés aux brides soudées de 70 x 45 x 3 mm avec des boulons M8, des écrous et des rondelles en acier inoxydable. Ces jonctions ne sont pas visibles de l'intérieur et créent une connexion solide et sûre.



Données sur le développement durable

FRE600901



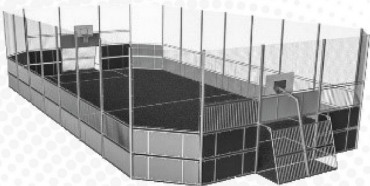
Cradle to Gate A1-A3	Émissions totales de CO ₂	CO ₂ e/kg	Matériaux recyclés
	kg CO ₂ e	kg CO ₂ e/kg	%
FRE600901-0901	12.444,14	2,28	53,79

Le cadre général appliqué est la Déclaration Environnementale Produit (DEP), qui quantifie « les informations environnementales sur le cycle de vie d'un produit et permet des comparaisons entre produits remplissant la même fonction » (ISO, 2006). Cela suit la structure et applique une approche d'évaluation du cycle de vie à l'ensemble de l'étape du produit, de la matière première à la fabrication (A1-A3))

Kompan A/S
C.F. Tietgens Boulevard 32C
DK-5220 Odense SØ
Denmark



Verification of CO₂ calculation of:
Sport



Data version no. 2023-10-05

The CO₂ calculation and data are in compliance with the principles of a carbon footprint impact according to the GHG protocol (Greenhouse Gas Protocol), Scope 3, cradle to gate related to all individual components in the product category: "Sport" represented by item no.: FRE600202-0901.

(Scope 3 emissions include emission sources in the upstream and downstream value chain).

Date: 30. October 2023 | Valid until: 30. October 2025
Verified by:

Julie Marie Vejsgaard Larsen, LCA & EPD Consultant

Verification based on report: Validation of CO₂ calculation of 9 categories of Kompan product line, version 1.0, prepared by: Bureau Veritas HSE, Denmark: Julie M. V. Larsen.

Publication date: 30. October 2023

By Bureau Veritas HSE
www.bureauveritas.dk
+45 7731 1000



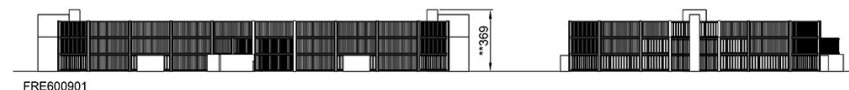
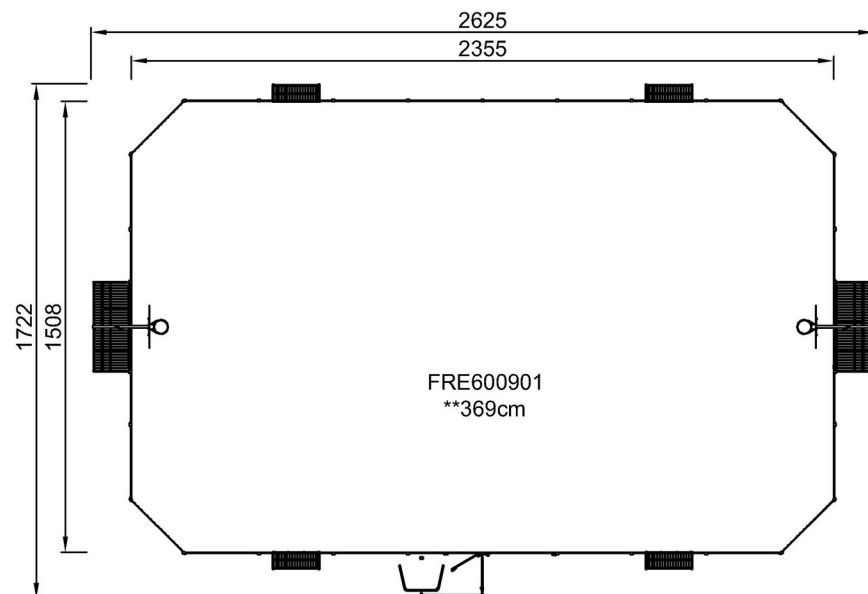
MUGA, 18x26 M, Hauteur 3m, Acier Et Aspect Bois

FRE600901

KOMPAN
Let's play

* Hauteur de chute maximale | ** Hauteur totale | *** Zone de sécurité

* Hauteur de chute maximale | ** Hauteur totale



[Cliquez pour voir le rapport VUE DE DESSUS](#)

[Cliquez pour voir le rapport VUE LATÉRALE](#)