


Le Bulldozer

M171



Référence M17101-01P

Informations générales

Dimensions LxPxH	40x78x85 cm
Age minimum	1+
Capacité idéale (utilisateurs)	1
Options de couleurs	



Avec le bulldozer à ressorts, vous pouvez travailler sur un chantier et déplacer de la terre! Les enfants seront ravis de s'initier à l'équilibre et aux mouvements depuis un emplacement sûr entre les deux panneaux latéraux tandis que les prises pour les pieds et les mains fournissent un point stable pour se basculer. Ce n'est pas seulement amusant, mais c'est

aussi bon pour le développement physique et cognitif. Lorsque les enfants commencent à apprendre les liens entre leur corps et leurs mouvements, ils commencent à établir des liens cognitifs avec une gamme de mouvements et de sensations corporelles. Le thème du bulldozer favorisera l'imagination de l'enfant et encouragera le jeu physique et

imaginatif.

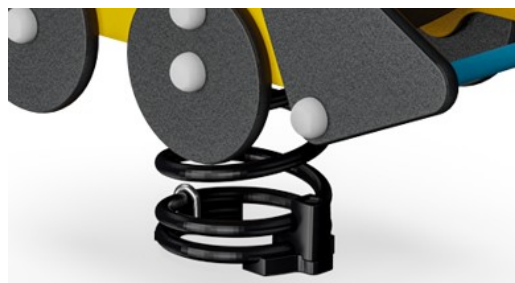


Le Bulldozer

M171



Panneaux de 19 mm EcoCore™, matériau hautement durable et respectueux de l'environnement, qui est non seulement recyclable après utilisation, mais se compose également d'un noyau fabriqué à partir de matériaux post-consommation recyclés à 100 % à partir de déchets d'emballages alimentaires.



Les ressorts KOMPAN sont fabriqués en acier de haute qualité selon la norme EN 10270. Les ressorts sont nettoyés par phosphatation, avant d'être peints avec une amorce époxy et un revêtement thermolaqué de polyester en guise de finition. Les ressorts sont fixés par des raccords anti-pincement uniques pour une sécurité maximale et une longue durée de vie.



Les ressorts sont fixés par des raccords anti-pincement uniques pour une sécurité maximale et une longue durée de vie.

Référence M17101-01P	
Installation	
Hauteur de Chute Max.	60 cm
Zone de sécurité	7,5 m²
Temps total d'installation	1,4
Volume d'excavation	0,19 m³
Volume de béton	0,00 m³
Profondeur ancrage	45 cm
Poids d'expédition	40 kg
Options d'ancrage	A enterrer ✓ A cheiller ✓
Garantie	
EcoCore HDPE	Garanti à vie
Acier galvanisé	Garanti à vie
Dispo pièces après arrêt fab.	10 ans
Ressorts	5 ans



La poignée en polypropylène PP offre une excellente résistance aux chocs et permet une utilisation sur une grande plage de température.



Les poteaux sont fabriqués à partir d'acier galvanisé à chaud à l'intérieur et à l'extérieur, avec du zinc sans plomb. La galvanisation présente une excellente résistance à la corrosion en milieu extérieur et ne nécessite que peu d'entretien.



Le siège est fabriqué à partir d'un panneau Ekogrip®, qui se compose d'une base de PE de 15 mm d'épaisseur avec une couche de surface de 3 mm de caoutchouc souple pour un effet antidérapant.



Données sur le développement durable

M171



Cradle to Gate A1-A3	Émissions totales de CO ₂	CO ₂ e/kg	Matériaux recyclés
	kg CO ₂ e	kg CO ₂ e/kg	%
M17101-01P	107,59	2,99	53,67

Le cadre général appliqué est la Déclaration Environnementale Produit (DEP), qui quantifie « les informations environnementales sur le cycle de vie d'un produit et permet des comparaisons entre produits remplissant la même fonction » (ISO, 2006). Cela suit la structure et applique une approche d'évaluation du cycle de vie à l'ensemble de l'étape du produit, de la matière première à la fabrication (A1-A3))

Kompan A/S

C.F. Tietgens Boulevard 32C
DK-5220 Odense SØ
Denmark



Verification of CO₂ calculation of: Freestanding play equipment



Data version no. 2023-10-05

The CO₂ calculation and data are in compliance with the principles of a carbon footprint impact according to the GHG protocol (Greenhouse Gas Protocol), Scope 3, cradle to gate related to all individual components in the product category: "Freestanding play equipment" represented by item no.: GXY916012-3417.

(Scope 3 emissions include emission sources in the upstream and downstream value chain).

Date: 30. October 2023 | Valid until: 30. October 2025

Verified by:

Julie Marie Vejsgaard Larsen, LCA & EPD Consultant

Verification based on report: Validation of CO₂ calculation of 9 categories of Kompan product line, version 1.0, prepared by: Bureau Veritas HSE, Denmark: Julie M. V. Larsen.

Publication date: 30. October 2023

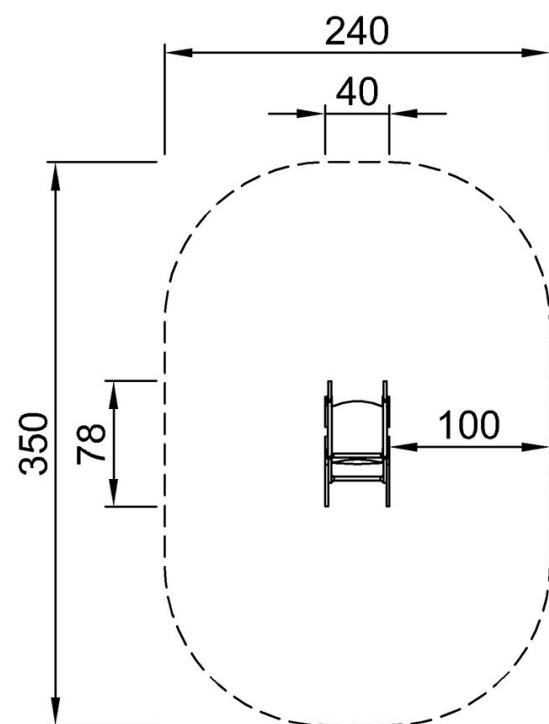
By Bureau Veritas HSE
www.bureauveritas.dk
+45 7731 1000



Le Bulldozer

M171

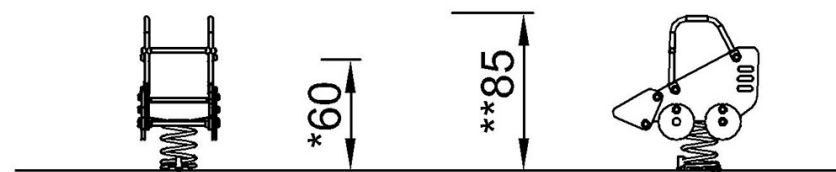
* Hauteur de chute maximale | ** Hauteur totale | *** Zone de sécurité



M17101P
*60cm
**85cm
***7.5m²

[Cliquez pour voir le rapport VUE DE DESSUS](#)

* Hauteur de chute maximale | ** Hauteur totale



M17101

[Cliquez pour voir le rapport VUE LATÉRALE](#)