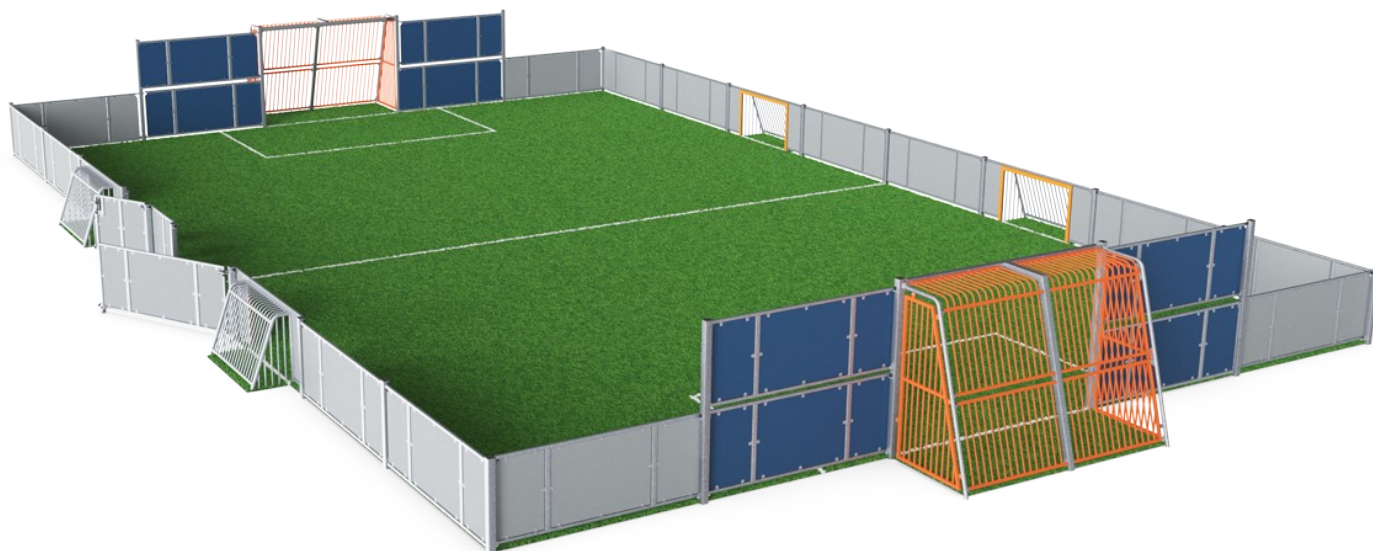


# MUGA i HDPE, 14 x 23 m, H: 1 m

FRE600302

**KOMPANI**  
Let's play



Varenr. FRE600302-0904

## Generel produktinformation

Dimensioner LxBxH	2254x1411x210 cm
Alder	3+
Antal brugere	-
Farvemuligheder	



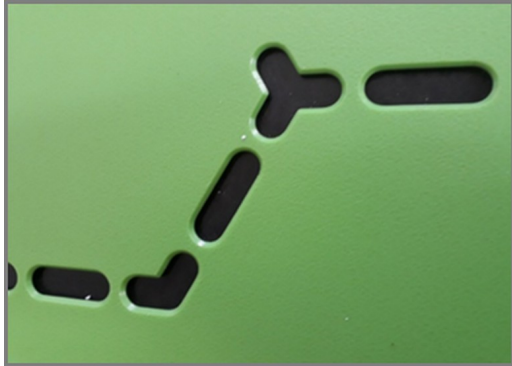
EcoCore™ er et meget holdbart materiale, der består af en kerne produceret af 100% genanvendt materiale, samtidig med at det kan genanvendes efter brug. Kernen har en tykkelse på 15 mm og er 80% af det samlede materiale. Den flade inderside giver en fantastisk spille-oplevelse, som de flade indersider kan blive en del af spillet, der

udfordrer og udvikler spillernes taktik. De 3 x 2 meter multimål følger retningslinjerne for mål størrelser i FIFA Futsal og IHF.



# MUGA i HDPE, 14 x 23 m, H: 1 m

FRE600302



HDPE-panelerne er fremstillet af +95 % genbrugsmateriale fra f.eks. fødevareemballageaffald. Fås i Night Sky Blue, grå og orange, men flere farver kan bestilles. For at øge design- og legeværdien kan du også vælge HDPE-paneler med indgraverede mønstre eller logoer.



Alle stålkomponenter er fremstillet af kulstofstål, svejsning i henhold til EN ISO 5817 & varmgalvaniseret (HDG) i henhold til ISO1461. Denne proces sikrer god beskyttelse under alle omstændigheder.



Mini-målene er 147 x 90 cm, og afstanden mellem de lodrette Ø21,3 mm rør er 68 mm, tilpas kort for at holde alle bolde i spil. Målet er fremhævet med farver.

Varenr. FRE600302-0904

## Installationsinformation

Maks. faldhøjde	0 cm
Faldområde	0,0 m <sup>2</sup>
Installationstid (timer)	64,9
Udgravningsmængde	2,37 m <sup>3</sup>
Betonmængde	1,64 m <sup>3</sup>
Forankringsdybde	85 cm
Fragtvægt	3.076 kg
Forankringsmuligheder	I jorden ✓ Overflade ✓

## Garanti

EcoCore HDPE	Livstid
HDG stolpe	Livstid
Garanterede reservedele	10 år



Hvert panel har 4 termoplastisk vulkaniserede stik, der forbinder panelerne til stolperne. Stikkene reducerer vibrationer og reducerer derfor støjniveauet. Stikkene forenkler også installationen, da det leveres med formonterede møtrikker.



Hængslerne på indgangsporten er 16 mm og er lavet af rustfrit stål. Håndtaget kan nå både udefra og inden for banen, men er konstrueret på en sådan måde, at det forbliver helt fladt på indersiden af banen.

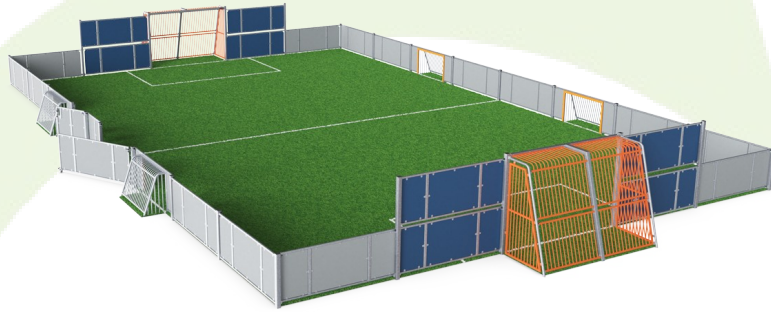


HDPE-panelerne er forbundet med M8 rustfrie stålbolte til 42,5 x 40 x 3 mm svejste flanger. Disse forbindelser er ikke synlige indefra og skaber en stærk og sikker forbindelse.



# Bæredygtighedsdata

FRE600302



Vugge-til-port A1-A3	Total CO <sub>2</sub> udledning	CO <sub>2</sub> e/kg	Genanvendte materialer
	kg CO <sub>2</sub> e	kg CO <sub>2</sub> e/kg	%
<b>FRE600302-0904</b>	5.034,00	1,90	65,51

Den overordnede ramme for disse faktorer er Environmental Product Declaration (EPD), som kvantificerer "miljøoplysninger om et produkts livscyklus og muliggør sammenligninger mellem produkter, der opfylder samme funktion" (ISO, 2006). Dette følger strukturen og anvender en livscyklusvurderingstilgang til hele produktfasen fra råvarer til fremstilling (A1-A3))

**Kompan A/S**  
C.F. Tietgens Boulevard 32C  
DK-5220 Odense SØ  
Denmark



## Verification of CO<sub>2</sub> calculation of: Sport



Data version no. 2023-10-05

The CO<sub>2</sub> calculation and data are in compliance with the principles of a carbon footprint impact according to the GHG protocol (Greenhouse Gas Protocol), Scope 3, cradle to gate related to all individual components in the product category: "Sport" represented by item no: FRE600202-0901.

(Scope 3 emissions include emission sources in the upstream and downstream value chain).

**Date: 30. October 2023 | Valid until: 30. October 2025**

Verified by:

Julie Marie Vejsgaard Larsen, LCA & EPD Consultant

Verification based on report: Validation of CO<sub>2</sub> calculation of 9 categories of Kompan product line, version 1.0, prepared by: Bureau Veritas HSE, Denmark: Julie M. V. Larsen.

**Publication date: 30. October 2023**

By Bureau Veritas HSE  
www.bureauveritas.dk  
+45 7731 1000

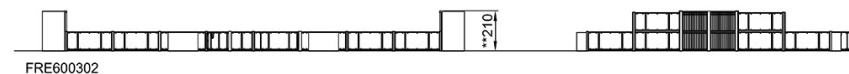
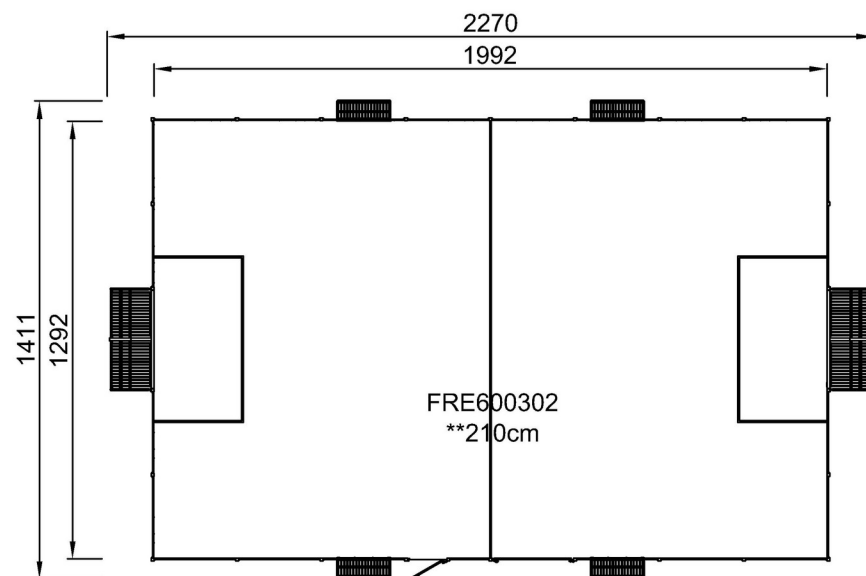


# MUGA i HDPE, 14 x 23 m, H: 1 m

FRE600302

\* Maks. faldhøjde | \*\* Samlet højde | \*\*\* Faldområde

\* Maks. faldhøjde | \*\* Samlet højde



[Klik for at se FRA OVEN](#)

[Klik for at se FRA SIDEN](#)