

# SkyTwister, Physisch

COR29900

**KOMPAN**  
Let's play



WOW! Der SkyTwister Physisch ist ein aktivitätsgeladener, faszinierender Spielmagnet für Kinder. Das verdrehte Gerüst enthält eine Vielzahl von schwankenden Spiel- und Klettermöglichkeiten, die Kinder immer wieder zurückkommen lassen. Am Boden lädt der schwankende Treffpunkt zu einer Pause ein, und die vielen aufgehängten Seile bieten schwankende Sitz- und Klettermöglichkeiten. Kombiniert mit dem schrägen, horizontalen Netz bietet die untere Ebene des SkyTwisters

einen einladenden, abwechslungsreichen und ansprechenden Treffpunkt für alle. Beim Schwingen und Klettern in den Seilen und Schrägnetzen des SkyTwisters trainieren Kinder intensiv ihren Gleichgewichtssinn und ihre Koordination. Diese entscheidenden motorischen Fähigkeiten bauen die Fähigkeit auf, sich selbstbewusst und sicher in der jeweiligen Umgebung zu bewegen. Zusätzlich werden beim Klettern alle wichtigen Muskelgruppen trainiert. Oben auf dem

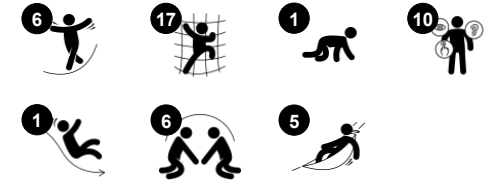
SkyTwister wartet ein wildes, faszinierendes Ziel: Aussicht und Treffpunkt auf einem federnden Membranboden mit faszinierenden optischen und transparenten Flächen, die den Blick auf die Welt verändern. Die Transparenz des SkyTwisters von unten bis oben macht ihn zu einer Spielmöglichkeit für intensive Kooperation, Rücksichtnahme und Kommunikation über Ebenen und Aktivitäten hinweg. Ein Ort, um Freunde zu finden.



Produktnummer COR299001-0405

## Allgemeine Produktinformation

Maße L x B x H	552x861x503 cm
Empfohlenes Alter	5+
Kapazität (Nutzer)	30
Farbauswahl	



# SkyTwister, Physisch

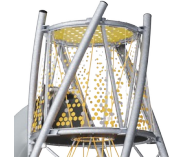
COR29900

**KOMPAN**  
Let's play



## Röhrenrutsche

**Physisch:** rutschen fördert das räumliche Bewusstsein und den Gleichgewichtssinn. Ausserdem wird die Rumpfmuskulatur trainiert, wenn man aufrecht sitzt und hinunterrutscht. **Sozial-Emotional:** nervenkitzel beim schnellen Rutschen. Einfühlungsvermögen wird durch das Abwechseln mit anderen verbessert.



## Verdrehte Turmspitze

**Sozial-Emotional:** Dieser hohe Treffpunkt verleiht dem Treffen mit Freunden ein Erfolgserlebnis. Der Einstieg übt die Fähigkeit, sich abzuwechseln und Empathie.



## Schwingende Gondel

**Physisch:** sitzend und liegend genießen die Kinder die schwingenden Bewegungen, die den Gleichgewichtssinn anregen. **Sozial-Emotional:** es kann sich sowohl getroffen, als auch eine Pause eingelegt werden. Das Abwechseln fördert die Fähigkeiten, die notwendig sind, um zu lernen, wie man Konflikte vermeidet oder löst.



## Seil mit Gummischeibe

**Physisch:** die Kinder entwickeln ihre Körperkoordination und Muskelkraft, wenn sie auf die Scheibe treten und das Seil hochklettern. Der Gleichgewichtssinn wird beim sanften Schwingen geschult. Der Gleichgewichtssinn ist wichtig, um zum Beispiel still sitzen zu können. **Sozial-Emotional:** geselligkeit und Abwechseln beim Entscheiden, wer hier sitzen soll.



## Ufo

**Physisch:** der Gleichgewichtssinn wird gefordert beim Sitzen und Schaukeln. Arm- und Beinmuskeln entwickeln sich beim Festhalten und Aufsteigen.

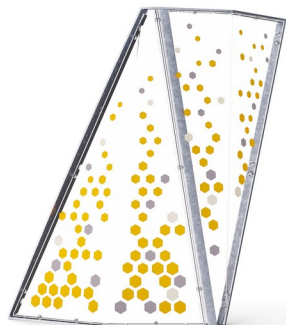


## Inneres Kletternetz

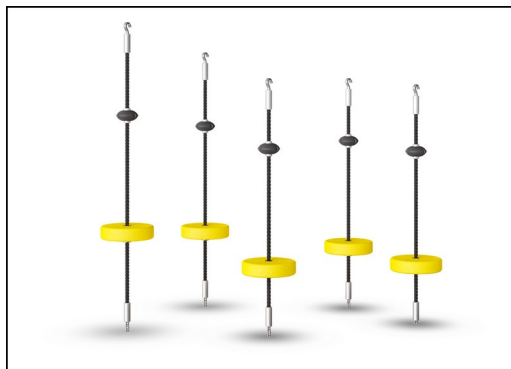
**Physisch:** Kinder entwickeln Kreuzkoordination und Muskelkraft. Die Maschen ermöglichen das Klettern und Krabbeln und schulen die Propriozeption und das räumliche Bewusstsein. **Sozial-Emotional:** hier können mehrere Kinder zusammen sitzen und sich den Platz teilen.

# SkyTwister, Physisch

COR29900



Die grafischen Tafeln sind aus hochwertigem Polycarbonat mit einer Dicke von 6 mm hergestellt. Der Grafikdruck besteht aus einer inneren Schicht, die das Bild darstellt, und einer äußeren transparenten Schicht, die als Schutz dient. Sowohl die PC-Platte als auch der Lack auf Wasserbasis sind UV-stabilisiert, um ein Ausbleichen des Drucks zu verhindern.



Farbige EPDM-Gummisitze mit weicher Oberfläche. Die Sitze sind auf einer feuerverzinkten Stahleinlage formgepresst, um für Stabilität und dauerhaften Halt am Seil zu sorgen.



Die schwingende Gondel wurde mit einem geschweißten Rahmen aus zwei Stahlringen konstruiert, die feuerverzinkt und pulverbeschichtet sind. Die Membran besteht aus rutschfestem, gummiertem Material in Förderbandqualität mit ausgezeichneter UV-Beständigkeit.

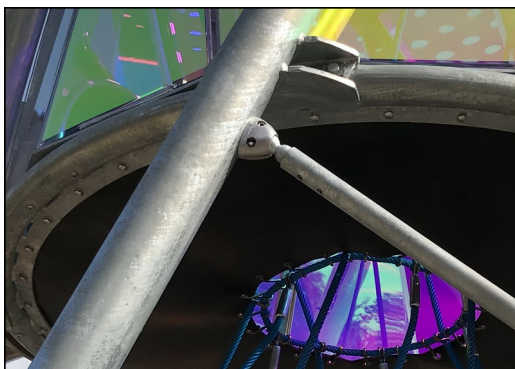
Produktnummer COR299001-0405

## Montage-Information

Max. freie Fallhöhe	245 cm
Fläche des Fallraums	49,9 m²
Gesamt-Montagezeit	35,2
Erforderlicher Erdaushub	9,60 m³
Betonbedarf	3,40 m³
Fundamenttiefe (Standard)	90 cm
Versandgewicht	2.004 kg
Verankerungsoptionen	TV ✓

## Garantie-Information

Verzinkter Stahl	Lebenslang
Oberste Lackschicht	10 Jahre
Seile & Netze	10 Jahre
Ersatzteilgarantie	10 Jahre
Edelstahl-Bestandteile	Lebenslang



Die Stahloberflächen sind vollständig feuerverzinkt und bleifrei. Die Verzinkung sorgt für eine ausgezeichnete Korrosionsbeständigkeit in allen Umgebungen und macht diese wartungsarm.



Gebogene oder gerade Tunnel-Rutsche aus Polyethylen (PE) oder rostfreiem Edelstahl, unterstützt durch mehrere Stahlstangen und einen zentralen Stahlpfosten. Die Tunnel-Rutschen sind mit einer perfekten Krümmung und Neigung ausgestattet, um das beste Rutsch-Erlebnis zu erreichen.



Seile aus UV-stabilisierten PES-Litzen mit innerer Stahlseilverstärkung. Das Polyesterseil besteht aus +95% Post-Consumer-Materialien und wird induktiv auf jede Litze aufgeschmolzen. Damit sind die Seile besonders beständig gegenüber Abnutzung und Vandalismus und können jederzeit vor Ort ausgetauscht werden.







Von der Wiege bis  
zum Werkstor („cradle  
to gate“) (A1–A3)

CO<sub>2</sub>-  
Emissionen  
gesamt

CO<sub>2</sub>e pro  
kg

Recycelte  
Materialien

kg CO<sub>2</sub>e

kg CO<sub>2</sub>e pro  
kg

%

COR299001-0405

4.403,55

2,94

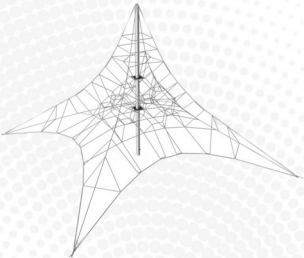
43,07

Den allgemeinen Rahmen für diese Faktoren bilden die Umweltproduktdeklarationen (EPDs). Mithilfe dieser Grundregeln können die Umweltinformationen über den Lebenszyklus eines Produkts hinweg quantifiziert und Vergleiche zwischen Produkten, die dieselbe Funktion erfüllen, angestellt werden (vgl. ISO, 2006). Diese Struktur wird hier befolgt. Der Ansatz zur Lebenszyklusbewertung wird dabei auf die gesamte Herstellungsphase – vom Rohstoff bis zur Herstellung (A1–A3) – angewendet.

**Kompan A/S**  
C.F. Tietgens Boulevard 32C  
DK-5220 Odense SØ  
Denmark



Verification of CO<sub>2</sub> calculation of:  
Corocord



Data version no. 2023-10-05

The CO<sub>2</sub> calculation and data are in compliance with the principles of a carbon footprint impact according to the GHG protocol (Greenhouse Gas Protocol), Scope 3, cradle to gate related to all individual components in the product category: "Corocord" represented by item no.: COR314011-1101.

(Scope 3 emissions include emission sources in the upstream and downstream value chain).

Date: 30. October 2023 | Valid until: 30. October 2025

Verified by:

Julie Marie Vejsgaard Larsen, LCA & EPD Consultant

Verification based on report: Validation of CO<sub>2</sub> calculation of 9 categories of Kompan product line, version 1.0, prepared by: Bureau Veritas HSE, Denmark: Julie M. V. Larsen.

Publication date: 30. October 2023

By Bureau Veritas HSE  
www.bureauveritas.dk  
+45 7731 1000

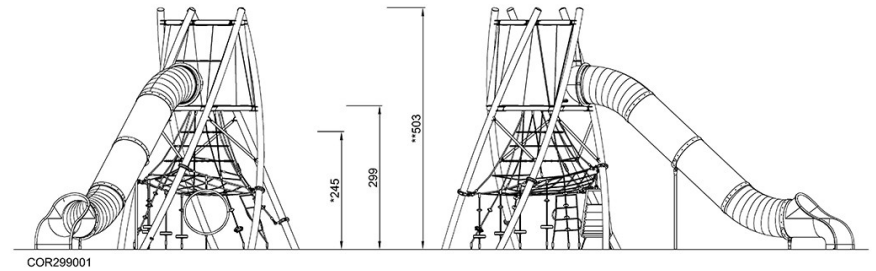
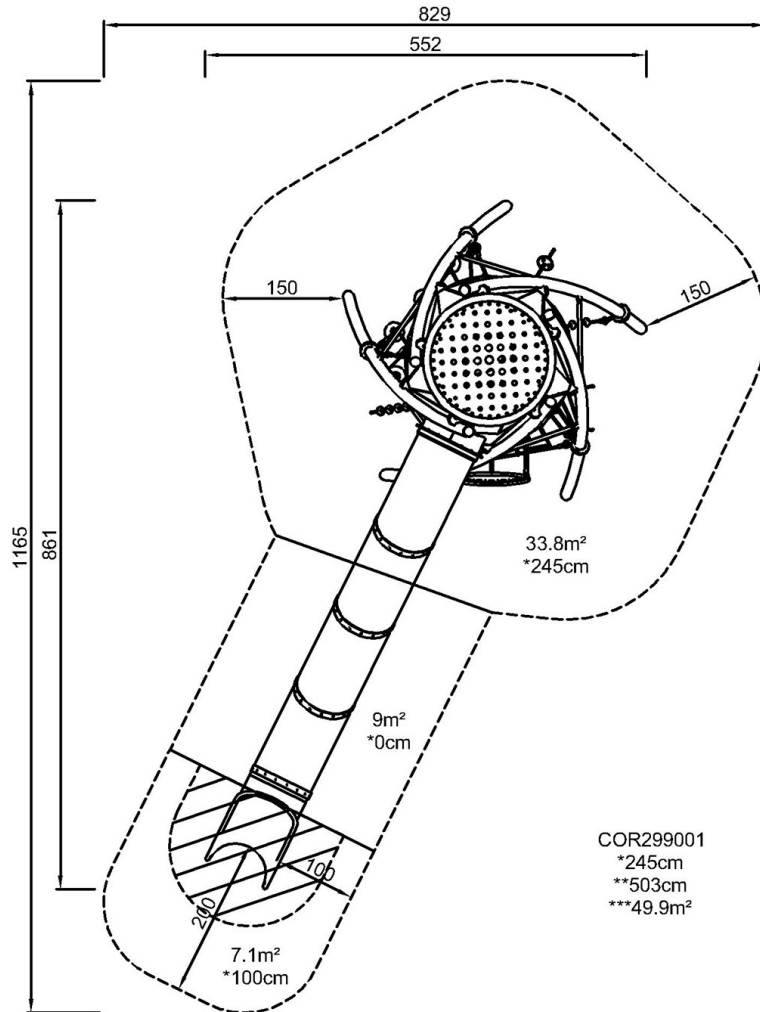


# SkyTwister, Physisch

COR29900

\* Max freie Fallhöhe | \*\* Gesamthöhe | \*\*\* Fläche des Fallraums

\* Max freie Fallhöhe | \*\* Gesamthöhe



[Klicken Sie hier, um die DRAUFSICHT anzuzeigen](#)

[Klicken Sie hier, um die SEITENANSICHT anzuzeigen](#)