



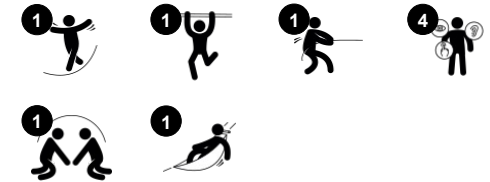
Repbron uppmuntrar barn till klassisk balansövning om och om igen. Balanssinnet hjälper barn att inte falla när de går eller springer och att lära sig balansera på olika ytor är fundamentalt för alla andra motoriska färdigheter. Det är viktigt att kunna återfå balansen vid både fysisk och stillasittande aktivitet eftersom det skapar trygghet och

underlättar koncentrationsförmågan. Repbrons övre rep fungerar som extra stöd. På brons balansrep är det även roligt att öva tillsammans och när barn turas om och samarbetar för att passera varandra på repet tränas social-emotionella egenskaper. På begäran finns produkterna tillgängliga med FSC® Certifierat (FSC® C004450) Robinia trä.

Artikelnr. NRO811-1001

## Generell produktinformation

Dimension LxWxH	224x52x260 cm
Åldersgrupp	4+
Kapacitet (användare)	2
Färgalternativ	 





## Horisontellt rep

**Fysisk:** det fasta, studsiga repet är bra för att gå i armar och hänga i knän.

**Socioemotionell:** barn samarbetar, hjälper varandra och turas om.



## Balansrep

**Fysisk:** att hålla i det övre gungande repet medan man balanserar på de lägre tränar både balans och bålmuskler – fundamentala egenskaper för att kunna sitta still.

**Socioemotionell:** det finns plats för mer än en och att samarbeta med vänner för att gå över de gungande repen är en bra samarbetsövning som kräver lagarbete och tolerans.



Alla Robinia-produkter från KOMPAN är tillverkade av robiniaträ från hållbara europeiska källor. På begäran kan de levereras som FSC®-certifierade (FSC® C004450).



Nät och rep är tillverkade av UV-stabiliserad Polyamid med inre stålkabelförstärkning. Repet är induktionsbehandlat för att få en stark anslutning mellan stål och rep vilket också gör det väldigt slitstarkt.



Robinia-träet kan levereras som obehandlat trä eller målat med ett brunt genomskinligt pigment som upprätthåller träets gyllene träfärg.

Artikelnr. NRO811-1001	
<b>Installationsinformation</b>	
Max. fallhöjd	30 cm
Säkerhetsområde	15,5 m²
Total installationstid	3,5
Grävdjup (volym)	0,14 m³
Betong (volym)	0,05 m³
Stolpdjup (standard)	100 cm
Fraktvikt	197 kg
Förankring	Nedgrävning ✓
<b>Information om garanti</b>	
Robiniaträ	15 år
Rep & nät	10 år
Reservdelar garanterade	10 år
Komponenter i rostfritt stål	Livstidsgaranti



# Hållbarhetsdata

NRO811



Cradle to Gate A1-A3	Totalt CO <sub>2</sub> -utsläpp	CO <sub>2</sub> e per kg	Återvunna material
	kg CO <sub>2</sub> e	kg CO <sub>2</sub> e/kg	%
NRO811-1001	27,85	0,19	1,26

Det övergripande ramverket som tillämpas för dessa faktorer är miljövarudeklarationen (EPD, Environmental Product Declaration), som kvantifierar "miljöinformation om produktens livscykel och möjliggör jämförelser av produkter som uppfyller samma funktion" (ISO, 2006). Denna struktur följer här och använder en livscykelanalys för hela produktstadiet från råmaterial till färdig produkt (A1-A3).

**Kompan A/S**  
C.F. Tietgens Boulevard 32C  
DK-5220 Odense SØ  
Denmark



### Verification of CO<sub>2</sub> calculation of: Nature play



Data version no. 2023-10-05

The CO<sub>2</sub> calculation and data are in compliance with the principles of a carbon footprint impact according to the GHG protocol (Greenhouse Gas Protocol), Scope 3, cradle to gate related to all individual components in the product category: "Nature play" represented by item no.: NRO409-0621.

(Scope 3 emissions include emission sources in the upstream and downstream value chain).

**Date: 30. October 2023 | Valid until: 30. October 2025**  
**Verified by:**

Julie Marie Vejsgaard Larsen, LCA & EPD Consultant

Verification based on report: Validation of CO<sub>2</sub> calculation of 9 categories of Kompan product line, version 1.0, prepared by: Bureau Veritas HSE, Denmark: Julie M. V. Larsen.

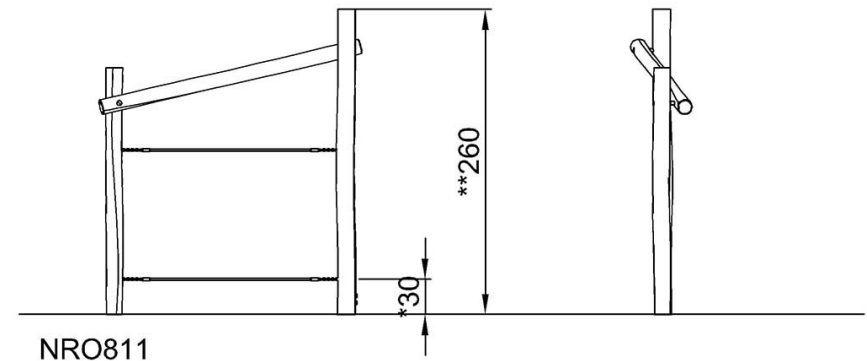
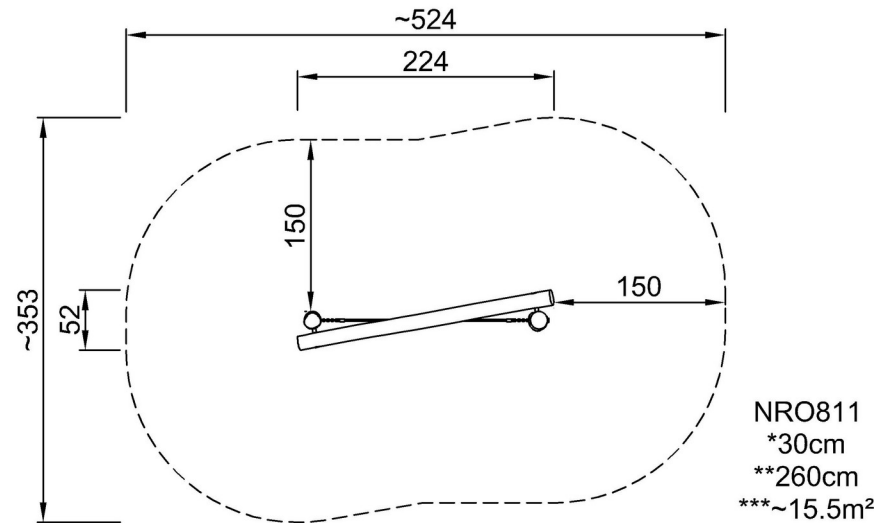
**Publication date: 30. October 2023**

**By Bureau Veritas HSE**  
www.bureauveritas.dk  
+45 7731 1000



\* Max fallhöjd | \*\* Totalhöjd | \*\*\* Säkerhetsyta

\* Max fallhöjd | \*\* Totalhöjd



[Klicka för att se TOP VIEW](#)

[Klicka för att se SIDE VIEW](#)