

Escalier Et Rampe

FSW229



L'escalier est un obstacle quotidien très courant. Il est très important pour les personnes âgées de se déplacer en toute sécurité dans les environnements urbains. Cet équipement permet deux types d'entraînement : sur des escaliers normaux et sur une rampe raide. Cela permet une progression dans l'exercice qui peut convenir à

tout le monde. Les escaliers peuvent également être utilisés pour des exercices simples et efficaces tels que des step-ups, des fentes et même de légers sauts.

Référence FSW22900-0902

Informations générales

Dimensions LxPxH 101x415x163 cm

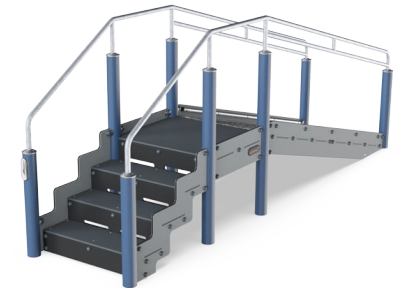
Age minimum 13+

Capacité idéale (utilisateurs) 2

Options de couleurs



Direction l'appli. KOMPAN Fit



Escalier Et Rampe

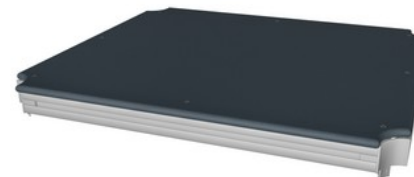
FSW229



Les quatre marches mesurent 900x280 mm et ont une hauteur de 171 mm.



La rampe est montée avec un angle inférieur à 15 degrés et a une longueur de 2300 mm. La rampe est faite d'une plaque d'aluminium de 5 mm avec un motif antidérapant.



Toutes les plateformes sont soutenues par des profils en aluminium uniques conçus avec de multiples options de fixation grâce à des connecteurs en aluminium moulés sous pression. D'une épaisseur de 17,8 mm, les planchers HPL offrent une très grande résistance à l'usure et sont équipés d'une surface antidérapante KOMPAN.

Référence FSW22900-0902

Installation

Hauteur de Chute Max.	69 cm
Zone de sécurité	26,5 m²
Temps total d'installation	11,4
Volume d'excavation	0,39 m³
Volume de béton	0,16 m³
Profondeur ancrage	90 cm
Poids d'expédition	398 kg
Options d'ancrage	A enterrer ✓ A cheiller ✓

Garantie

EcoCore HDPE	Garanti à vie
Acier galvanisé	Garanti à vie
Plateforme HPL	15 ans
Poteau	10 ans
Dispo pièces après arrêt fab.	10 ans



La hauteur des balustrades est de 930 mm et la distance entre la balustrade est de 900 mm. Le matériau utilisé pour la balustrade est en acier galvanisé par immersion à chaud de 38 mm, un diamètre idéal pour une bonne prise en main et pour soutenir les poignets.



Le panneau d'information est fait de PA6 (Polyamide) et indique l'exercice le plus pertinent ainsi qu'un QR code. Une fois scanné, le QR code renvoie vers une illustration animée de l'exercice et permet de télécharger l'appli KOMPAN Sport & Fitness, qui propose de nombreux exercices et entraînements.



Les poteaux sont en acier au carbone pré-galvanisé Ø101,6 x 2 mm et revêtus de poudre, une excellente protection dans toutes les conditions.



Données sur le développement durable

FSW229



Cradle to Gate A1-A3	Émissions totales de CO ₂	CO ₂ e/kg	Matériaux recyclés
	kg CO ₂ e	kg CO ₂ e/kg	%
FSW22900-0902	759,70	2,91	47,94

Le cadre général appliqué est la Déclaration Environnementale Produit (DEP), qui quantifie « les informations environnementales sur le cycle de vie d'un produit et permet des comparaisons entre produits remplissant la même fonction » (ISO, 2006). Cela suit la structure et applique une approche d'évaluation du cycle de vie à l'ensemble de l'étape du produit, de la matière première à la fabrication (A1-A3))

Kompan A/S

C.F. Tietgens Boulevard 32C
DK-5220 Odense SØ
Denmark



Verification of CO₂ calculation of: Fitness



Data version no. 2023-10-05

The CO₂ calculation and data are in compliance with the principles of a carbon footprint impact according to the GHG protocol (Greenhouse Gas Protocol), Scope 3, cradle to gate related to all individual components in the product category: "Fitness" represented by item no.: FAZ10100-0900.

(Scope 3 emissions include emission sources in the upstream and downstream value chain).

Date: 30. October 2023 | Valid until: 30. October 2025

Verified by:

Julie Marie Vejsgaard Larsen, LCA & EPD Consultant

Verification based on report: Validation of CO₂ calculation of 9 categories of Kompan product line, version 1.0, prepared by: Bureau Veritas HSE, Denmark: Julie M. V. Larsen.

Publication date: 30. October 2023

By Bureau Veritas HSE
www.bureauveritas.dk
+45 7731 1000

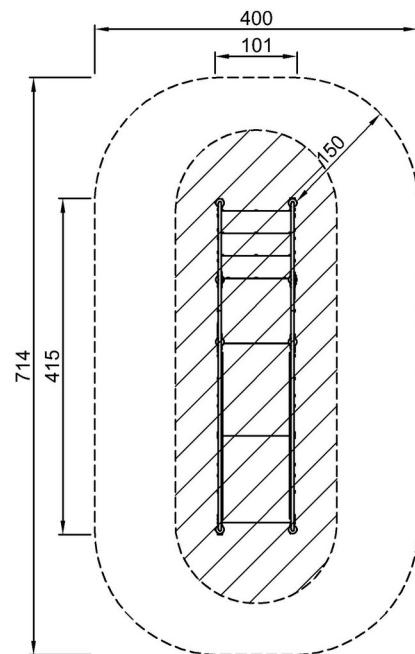


Escalier Et Rampe

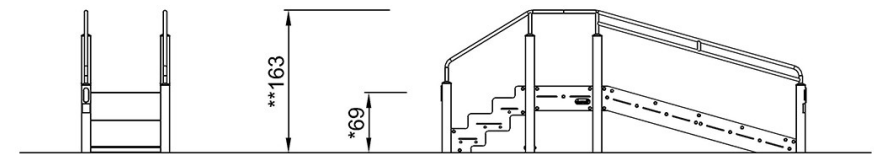
FSW229

* Hauteur de chute maximale | ** Hauteur totale | *** Zone de sécurité

* Hauteur de chute maximale | ** Hauteur totale



FSW22900
*69cm
**163cm
***26.5m²



FSW22900

[Cliquez pour voir le rapport VUE DE DESSUS](#)

[Cliquez pour voir le rapport VUE LATÉRALE](#)